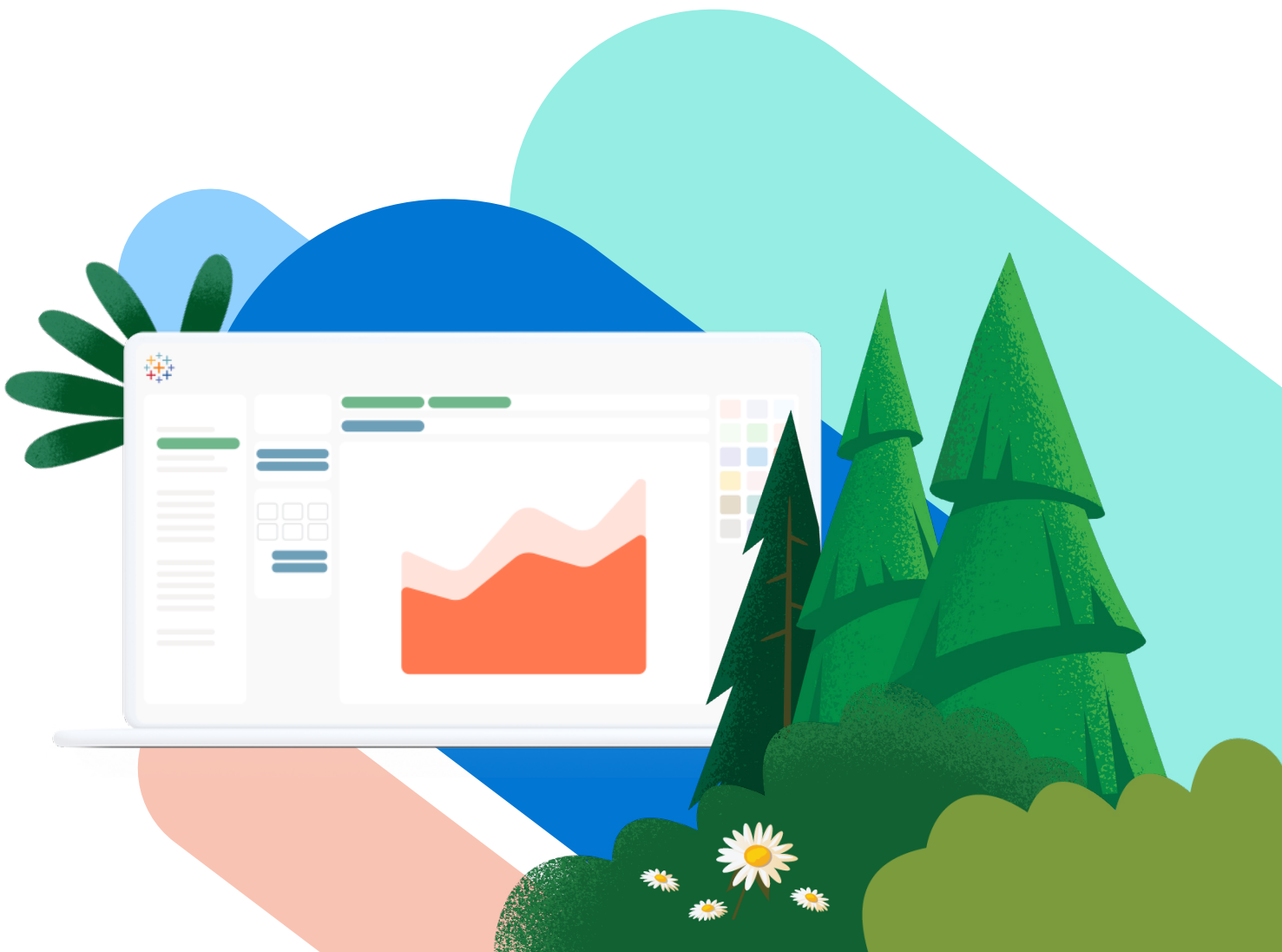




Governance voor Tableau

Realtime selfservice-analyses op schaal



Inhoudsopgave

Inleiding.....	3
Deel 1	
Vertrouwde en beheerde integratie.....	4
Deel 2	
Vertrouwde en beheerde toegang.....	6
Deel 3	
Vertrouwd en beheerd toezicht.....	8
Ga vandaag nog aan de slag.....	9
Over Tableau.....	10





Inleiding

Governance voor de manier waarop jij zakendoet

JPMORGAN CHASE & CO.

JP Morgan Chase (JPMC) heeft het traditionele, door IT beheerde business intelligence-model voor data-analyse ingeruild voor het door het bedrijf beheerde selfservice-analysemodel van Tableau.

In de sterk gereguleerde en concurrerende banksector kon het bedrijf hierdoor nog meer succes behalen doordat het in staat was gelijke tred te houden met de snelle veranderingen in de sector. Nu wordt Tableau gebruikt door meer dan 500 teams van JPMC om strategische besluiten te nemen die zijn afgewogen tegen de vereisten voor bedrijfsgovernance en naleving.

Toegang tot data is – voor iedereen en overal – een zakelijke vereiste. Data bieden antwoorden op de meest dringende zakelijke uitdagingen van vandaag, zoals de noodzaak om meer te doen met minder. Maar veel data moeten nog worden ontsloten.

Data die uniek, actueel en betrouwbaar zijn, stimuleren de intuïtie en bieden bruikbare inzichten voor optimale productiviteit en efficiëntie. Ze bevorderen strategische initiatieven waardoor organisaties snel en slim kunnen reageren op plotselinge veranderingen en toekomstprognoses kunnen maken.

Daarom voorzien organisaties hun mensen op alle niveaus van realtime data en analyses. Wanneer je je teams in het hele bedrijf bruikbare inzichten in real time biedt, kunnen ze nieuwe kansen ontsluiten, de efficiëntie en productiviteit verhogen tegen lagere kosten en slimmere, snellere besluiten nemen doordat ze een volledig en nauwkeurig beeld hebben van het bedrijf.

Door data en analyses op de juiste schaal te beheren, kunnen zowel IT als zakelijke besluitvormers een strikt toegangsbeleid met beperkingen vervangen door een flexibele, moderne en kosteneffectieve benadering die betrouwbare inzichten op het juiste moment aan de juiste mensen biedt, in overeenstemming met de behoeften van het bedrijf. Succesvolle leiders stellen datastrategieën op, investeren in databeheer, vereenvoudigen de activiteiten én leveren, met de introductie van [Tableau Genie](#) voor Salesforce Customer 360, nu ook bruikbare inzichten in real time. Voor een dergelijke aanpak moeten IT en zakelijke besluitvormers samenwerken.

In deze gids leggen we uit hoe governance in Tableau vertrouwen creëert door middel van controles, rollen en herhaalbare processen op drie belangrijke gebieden:

Deel 1: Integratie

Deel 2: Toegang

Deel 3: Toezicht





Het Wereldvoedselprogramma van de Verenigde Naties (WFP) wilde een formele governancestrategie om toekomstige groei te ondersteunen en stimuleren. "Wij hadden geen helder idee van de verschillende componenten van deze structuur", zegt Prianka Nandy, WFP Chief Data & Analytics Officer. WFP heeft Tableau Blueprint gebruikt om te helpen bij de capaciteitsuitbreiding die een bloeiende, organisatiebrede datacultuur moet helpen ondersteunen. "Op dit moment maken we van data een sterkere asset binnen de organisatie en tillen we onze data intern naar een nieuw niveau".

Deel 1: Betrouwbare en beheerde integratie

Door de eenvoudige integratie is het makkelijker om verantwoord gebruik van data te beheren en een meer datagestuurde organisatie te worden.

Met Tableau kun je eenvoudig een echte selfservice implementeren in een beheerde data- en analyseomgeving. De oplossing is afgestemd op je bestaande technologie-infrastructuur en bedrijfsmodel, zodat je deze eenvoudig kunt integreren met je bredere bedrijfsarchitectuur en data-ecosysteem.

Bij Tableau heb je de keuze uit volledig gehoste SaaS met [Tableau Cloud](#), on-premises of in de openbare cloud met [Tableau Server](#), of native in Salesforce via [CRM Analytics](#).

Het flexibele model van Tableau maakt niet alleen gebruik van je bestaande technologie-investeringen en expertise, maar je kunt Tableau ook eenvoudig in je omgeving integreren dankzij native identiteits-, beveiligings- en datatoegangsbeleid in overeenstemming met organisatorische normen.

Ontwikkel governanceprocessen met behulp van Tableau Blueprint voor gecentraliseerde, gedelegeerde en autonome scenario's.



Deel 1 (vervolg)

Nu nog simpeler: Verbind, organiseer en beheer al je data



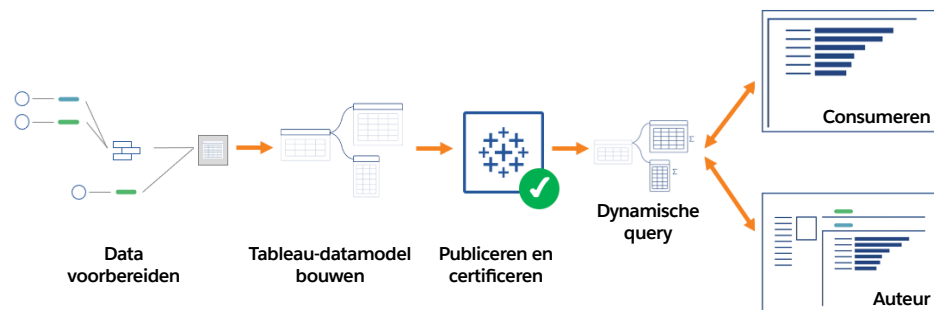
Onze implementatie van Tableau ging viraal. In minder dan twee jaar hadden we 20.000 gebruikers. De reden voor dit succes is dat we de juiste balans wisten te vinden tussen versterking van het bedrijf, betere zichtbaarheid en vertrouwen en governance van de data".

Met Tableau kun je de enorme hoeveelheden data beheren die je organisatie dagelijks verzamelt, terwijl je ook de zichtbaarheid en controle behoudt om te waarborgen dat data betrouwbaar en up-to-date zijn.

In traditionele business intelligence (BI)-omgevingen wordt beveiliging (of het idee ervan) vaak bewerkstelligd door het aantal mensen met toegangsrechten te beperken, een complex systeem en vaardigheden te eisen om het effectief te kunnen gebruiken. Beperking van de toegang tot data kan enige beveiliging bieden, maar is niet nuttig voor je bedrijf.

Met Tableau-governance blijf je gedurende de hele analysecyclus (van de voorbereiding van data tot publicatie en gebruik ervan) in een vertrouwde omgeving, met mechanismen om adequaat toezicht te houden wanneer rollen en behoeften veranderen.

Naarmate de analytische vaardigheden toenemen en de bedrijfsbehoeften veranderen, stellen teams vanzelfsprekend complexere vragen, onderzoeken ze nieuwe trends en kijken ze kritisch naar de vooronderstellingen. Van gegevensverkenning tot het creëren en beheren van content: de rollen en behoeften zijn minder scherp begrensd dan voorheen en Tableau haakt op die omgeving in om het vertrouwen te waarborgen en de kosten laag te houden.



Honeywell

Sherri Benzelock,
VP Business Analytics
Transformation bij
Honeywell

Onze unieke aanpak biedt selfservice voor databeheer door waardevolle metadata, informatie over de herkomst van data en waarschuwingen over datakwaliteit direct in de analyseworkflow te leveren, terwijl tegelijkertijd de nodige zichtbaarheid, beveiliging en governance worden geboden.

Dankzij de uitgebreide mogelijkheden voor databeheer kun je het volgende doen:

- Beheer je dataresources op een centrale plek en combineer en organiseer moeiteloos je data uit meerdere bronnen.
- Gebruik herhaalbare processen om data voor te bereiden en datamodellen te bouwen, publiceren en certificeren.
- Sta gebruikers toe content te schrijven en te consumeren op basis van vertrouwde, beheerde data die up-to-date, nauwkeurig en relevant zijn.

Deel 2: Vertrouwde en beheerde toegang

Pas het toegangsbeleid aan je unieke en evoluerende vereisten aan.

Creators maken analytische content, waaronder het ontwerpen, opschonen en organiseren van databronnen en het maken van visualisaties en dashboards.

Explorers kunnen de data die door de Creators zijn gepubliceerd, openen en analyseren, maar ze kunnen ook hun eigen dashboards maken en delen (beheerde authoring).

Viewers kunnen gepubliceerde visualisaties en dashboards bekijken en ermee communiceren. Ze kunnen zich ook inschrijven op content om updates en meldingen te ontvangen.

Governance in Tableau betekent meer dan alleen toegang geven aan de personen met een licentie. Je definieert het governancebeleid en de procedures om te waarborgen dat de juiste data op het juiste moment voor de juiste mensen beschikbaar zijn. Tableau gebruikt geen plug-and-play-model, omdat rollen en verantwoordelijkheden uniek zijn voor jouw organisatie.

In hoeverre een governancebeleid slaagt, hangt af van de mensen die het toepassen. Met Tableau kan het gemakkelijk worden aangepast en meegroeien met de toenemende analytische vaardigheden van je mensen.

Tableau biedt aanpasbare governance om verantwoord gebruik van data op elk vaardigheidsniveau en op elk moment mogelijk te maken. Dit omvat onder meer:

- **Administratie delegeren:** Wijs taken toe met administratie binnen een bereik (van server tot site en project) om knelpunten te verminderen.
- **Content beheren via siterollen:** Pas mogelijkheden voor groepen en gebruikers aan, onafhankelijk van het licentietype, om het specifieke toegangsniveau voor je gebruikscase in te schakelen.
- **Continue feedback geven:** Eigenaren van content kunnen voortdurend de toegangsrechten bijstellen om te bepalen wie toegang krijgt om vertrouwde content te verkennen en te consumeren.
- **Gebruikersvaardigheden koppelen aan licentietype:** Tableau heeft drie licentietypen: Creator, Explorer en Viewer. Hiermee kun je gebruikersvaardigheden en de behoeften aan governance (bijvoorbeeld authoring en verbruik) op elkaar afstemmen, zodat je op een specifiek moment de juiste toegang kunt bieden.
- **Toegang aanpassen aan de unieke vereisten van je data:** Verschillende datatypen vereisen verschillende soorten governance. Daarom biedt Tableau governance met aanpasbare toegangsvereisten.



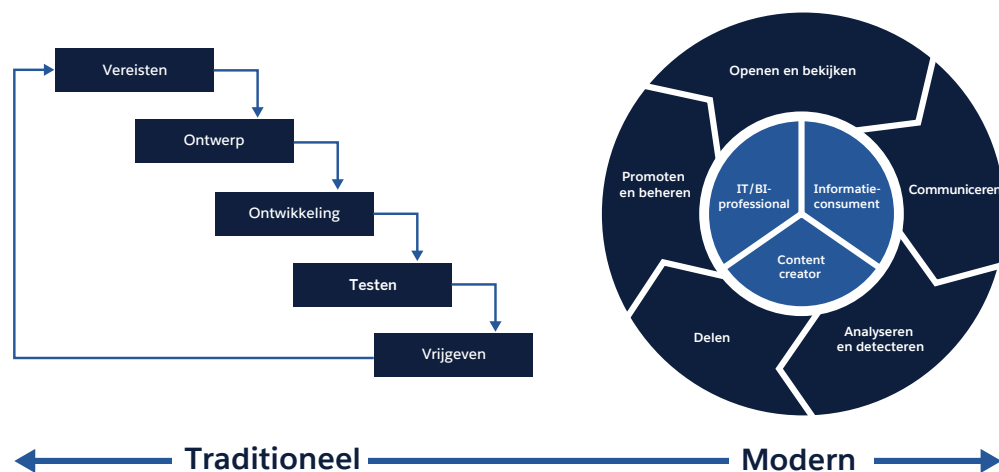
Deel 2 (vervolg)

Ontworpen om te werken op jouw manier: governance voor elke workflow

Tableau biedt ondersteuning (en prescriptieve richtlijnen via [Tableau Blueprint](#)) voor elk type workflow, van modern tot traditioneel, waaronder:

- **Moderne workflows:** hiermee kunnen je teams zelf vragen stellen en beantwoorden met gecertificeerde, vertrouwde en realtime data, en vervolgens kunnen ze de inzichten weer snel en gemakkelijk delen met het hele team en de rest van de organisatie.
- **Transitionele workflows:** deze bevatten zowel een traditionele, top-down benadering van BI als gefaseerde en gedelegeerde verantwoordelijkheden voor teams, naarmate hun analytische vaardigheden in de loop van de tijd toenemen.
- **Traditionele workflows:** worden gebruikt door IT-professionals of een gecentraliseerde eigenaar om via een trapsgewijze benadering de vereisten te verzamelen, data te analyseren en rapporten op te stellen voor informatieconsumenten.

Ondersteun elk workflowtype



“

Selfservice in een van de meest gereguleerde domeinen, inclusief standaardplatform, de juiste datacontroles en de juiste governance in een tool die meta-data vastlegt en de herkomst ervan toont in Tableau: gebruikers werken er graag mee, omdat ze niet hoeven te wachten op IT, en IT werkt er graag mee omdat de gebruikers tevreden zijn.”

JPMORGAN CHASE & CO.

Sriram Belur,

Head of Business Intelligence

Delivery Center,

JPMorgan Chase

Deel 3: Vertrouwd en beheerd toezicht

Zorg voor volledig inzicht in datagovernance in de hele onderneming.

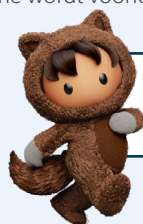
Organisaties kunnen hun eigen governancemodellen ontwerpen (met inbegrip van databeheer en contentmanagement) die zijn afgestemd op hun interne beleid en procedures en de algemene bedrijfsbehoeften. Deze modellen kunnen variëren van algemene richtlijnen tot harde grenzen.

Dankzij deze flexibele, iteratieve aanpak kun jij je, naarmate de acceptatie en betrokkenheid van gebruikers in je hele organisatie toenemen, steeds weer aanpassen aan nieuwe zakelijke vereisten. Door de juiste balans te vinden tussen flexibiliteit en controle kun je via een veilig, beheerd en kosteneffectief model waarborgen dat de juiste data de juiste doelgroep bereiken.

Meer inzicht in het gebruik (wat, wie en hoe vaak) helpt ook bij de onderbouwing van het governancebeleid. Met de kant-en-klare beheerweergaven van Tableau kunnen je beheerders gebruik en patronen op systeem-, data- en contentniveau monitoren en eenvoudig begrijpen. Ook kunnen ze aangepaste beheerweergaven maken om vragen rechtstreeks vanuit de data van de Tableau-opslagplaats te beantwoorden. Dankzij realtime informatie over het datagebruik van je teams beschik je over vooruitstrevende richtlijnen voor de toewijzing van licenties, en over rollen om risico's te minimaliseren en het budget te maximaliseren.



PEMCO gebruikt Tableau om alle lopende verzekeringsclaims bij te houden en te monitoren. PEMCO houdt de claims bij met een combinatie van opensourcetoepassingen, automatisering en dashboards waarmee ze het eigen server-ecosysteem monitoren en beheren. Het bedrijf gebruikt de machtigingen van Tableau om te waarborgen dat de data over claims altijd voor alleen de relevante mensen toegankelijk zijn. Dankzij 24 uur per dag toegang tot alle data- en analysemogelijkheden heeft PEMCO de acceptatie van data vergroot, zodat meer dan 50% van de medewerkers er nu minstens een keer per maand gebruik van maakt. Het PEMCO-team monitort het ecosysteem van het bedrijf via 45 Tableau-dashboards die een compleet overzicht bieden van alle hardware en toepassingssoftware, plus de machtigingen voor audits en de organisatie van content. Het team kan snel eventuele problemen vinden, waardoor de productiviteit wordt vergroot en downtime wordt voorkomen.



**KLANT-
SUCCES**

Sinds de implementatie van Tableau meldt PEMCO aanzienlijk betere afsluitingspercentages voor claims en hogere niveaus van klanttevredenheid.

“

Onze definitie van governance, onze visie op data, is op een bepaalde manier veranderd. Onze basis was selfservice: krijg de data die je wilt, maar we kunnen niet waarborgen waar ze vandaan komen. Maar nu ontwikkelen we normen en consistentie op dit gebied.”

Abercrombie & Fitch

Daniel Trimmer,

Daniel Trimmer,
Senior Manager
Product Facing Solutions,
Abercrombie

Start vandaag nog

In de datagestuurde wereld van vandaag is een geautomatiseerde, flexibele en intelligente benadering van analyse nodig om concurrerend te blijven en meer te doen met minder. De transformatie van de besluitvorming in je bedrijf is geen gemakkelijke taak, maar door realtime data en analyses en selfservice-inzichten te integreren in je besluitvormingscycli, kan iedereen in elk team snel handelen in een veranderend landschap.

Terwijl je het governancebeleid aanpast aan je bedrijfstransformatie, kan Tableau Blueprint je helpen met een vaste methode voor het opschalen van analyses in je hele organisatie in een vertrouwde omgeving. En naarmate je technische vereisten en dataomgevingen blijven ontwikkelen, toont Tableau Blueprint je hoe je dit kunt doen in een vertrouwde, beheerde omgeving.

Voeg daar de kracht van realtime data aan toe met Tableau Genie, het klantdataplatform voor Salesforce Customer 360, dat de klantervaring stimuleert met een meer gepersonaliseerde aanpak en de mogelijkheid om overal op je data te reageren.



Ontdek hoe

TABLEAU BLUEPRINT

Hoe wordt je een datagedreven organisatie? Doe de Tableau Blueprint Assessment om te ontdekken hoe.

Tableau Blueprint: resources

[Modern Analytics Workflow](#)

[Governance in Tableau](#)

[Tableau Governance-modellen](#)

TABLEAU GENIE

Neem besluiten op het tempo van de veranderingen en behaal nu succes met bruikbare end-to-end-analyses.



LEVER INZICHTEN IN REAL TIME

Gebruik de kracht van realtime data met Tableau Genie, het klantdataplatform voor Salesforce Customer 360. Help iedereen in elk team snel te handelen in een veranderend landschap. Vergroot je winst met betrouwbare analyses en een unieke visie op je klanten in elke cloud.

**Geautomatiseerde
analyse voor alle data**

**Intelligente
voorspellende analyses**

**Realtime inzichten,
klaar voor
samenwerking**

Meer informatie over:

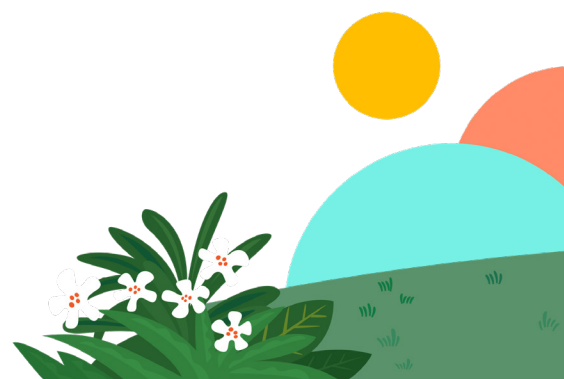
TABLEAU GENIE



Over Tableau

Tableau helpt mensen data te zien en begrijpen. Als het meest toonaangevende analyseplatform ter wereld biedt Tableau visuele analyses met krachtige AI, databeheer en samenwerking. Klanten over de hele wereld, of het nu gaat om individuele personen of organisaties van elke omvang, werken graag met de geavanceerde analyses van Tableau om impactvolle, datagestuurde besluiten te nemen. Ga voor meer informatie naar tableau.com.

Tableau kan ook worden geïntegreerd met Salesforce Customer 360, een platform voor klantrelatiebeheer (CRM) dat het bedrijf verbindt met een gedeeld overzicht van klantdata, waardoor elke afdeling toegang krijgt tot de krachtigste, meest uitgebreide en intuïtieve analysefuncties die rechtstreeks in workflows zijn ingebouwd. Door je klantdata centraal te stellen in je werk, kun je je relaties met je klanten en medewerkers versterken.





from  Salesforce

