



# Wie erfolgreiche IT-Führungskräfte die **Datentransformation** vorantreiben

Umsetzbare Erkenntnisse – skaliert für das Unternehmen



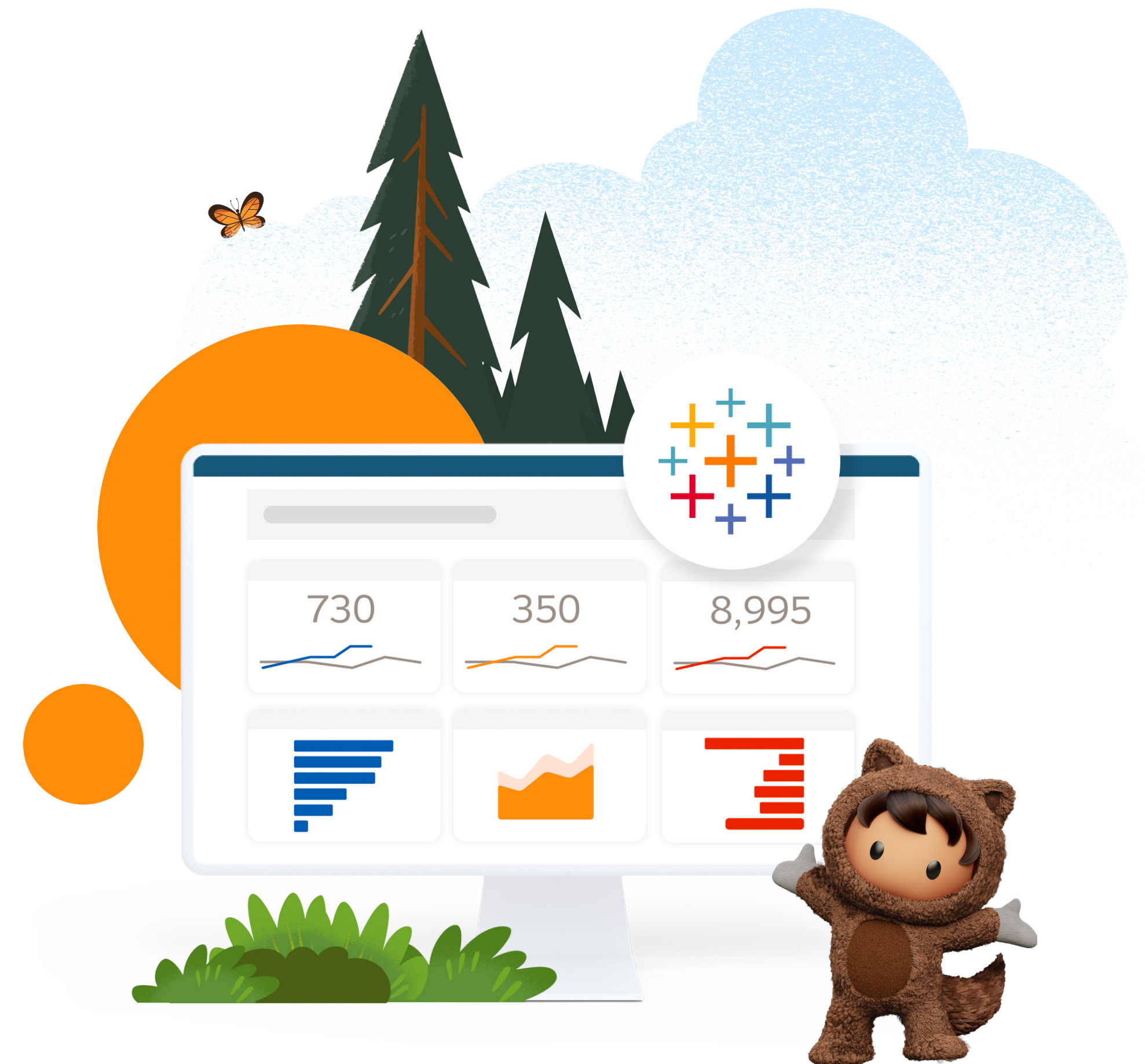
## Einleitung

In diesem volatilen globalen Geschäftsumfeld sind schnelle Anpassungen zum Standard geworden. Der Druck zur schnelleren Entscheidungsfindung ist groß. Unternehmen suchen nach Möglichkeiten, Kosten zu senken, die betriebliche Effizienz zu steigern, die Produktivität ihrer Mitarbeiter zu verbessern und die Kundenzufriedenheit zu steigern. Da Führungskräfte auf ihre Daten schauen, um Antworten zu finden, wird immer deutlicher, dass Unternehmen ihre Kapazität erweitern müssen, um Selfservice Data Analytics mit der richtigen Größe bereitzustellen.

Die Abwanderungen der vergangenen Jahre haben insbesondere IT-Abteilungen vor große Probleme gestellt. Zusätzlich zu den steigenden Erwartungen sind sie mit steigenden technischen Schulden, hohen Betriebs- und Wartungskosten sowie wachsenden Sicherheits- und Compliance-Risiken konfrontiert. Es könnte verlockend sein, eine weitere Datenmigrationsinitiative zu starten und die Sicherheit noch weiter herunterzufahren.

Erfolgreiche Führungskräfte im IT-Bereich reagieren dagegen anders. Sie entwickeln neue Strategien, um Datenmanagement und Governance-Maßnahmen insgesamt zu ändern. Während sie sich weiterhin auf Kosteneinsparungen und ROI konzentrieren, investieren sie in Data-Fabric-Architekturen, vereinfachen den Betrieb, unterstützen Selfservice Analytics und liefern nun – mit der Einführung von Salesforce Genie to Customer 360 – umsetzbare Erkenntnisse in Echtzeit.


Für eine solche weitreichende Umstellung ist vor allem eines erforderlich: Daten.



## IT als Vorreiter

Unternehmen verlassen sich auf IT-Führungskräfte wie Sie, um die Datentransformation voranzutreiben. Sie brauchen Sie, um neue BI-Tools schnell und effizient bereitzustellen, Daten in die Hände aller zu geben, die sie benötigen, Data Governance-Funktionen einzurichten, die mit dem Unternehmen skalieren, Integrationen zu verwalten und ihnen zu helfen, eine florierende Datenkultur aufzubauen ... Und das alles im laufenden Geschäftsbetrieb.

Datentransformation geschieht nicht von heute auf morgen. Aber Sie können diese Gelegenheit nutzen, um ein Change Agent in Ihrem Unternehmen zu werden und jedem zu helfen, bessere Entscheidungen auf der Grundlage von Daten zu treffen – und gleichzeitig Kosteneinsparungen erzielen und Ihr Team entlasten. Der Weg in die Zukunft beginnt mit einer Unternehmensdatenstrategie, die es Ihnen erleichtert, Data Analytics zu steuern, zu sichern und zu skalieren.



**67 %**  
der Unternehmen

**67 % der Unternehmen geben an,  
dass bei ihnen die Maßnahmen zur  
Automatisierung von der IT ausgehen**

Mulesoft IT und Business Alignment Barometer

Diego Fernando Martínez  
Tableau Visionary und  
Tableau-Botschafter  
CTO

## Innensicht

Wir haben die gängigsten Problemstellen, mit denen die IT heutzutage konfrontiert ist, praktischen Erkenntnissen und Ressourcen gegenübergestellt. Erfahren Sie, wie Führungskräfte wie Sie die Datentransformation im Unternehmen durch folgende Aktivitäten vorantreiben können:

- ✓ Implementierung eines Governance-Frameworks, das vertrauenswürdige Daten sicher liefert
- ✓ Steigerung der organisatorischen Agilität mit Selfservice Analytics
- ✓ Förderung der Wertschöpfung durch umsetzbare Erkenntnisse mithilfe einer KI-gestützten, unternehmensfähigen Analytics-Plattform

Plus weiterer Materialien zur Förderung der Datentransformation.

## Daten in großem Maßstab kontrollieren und verwalten

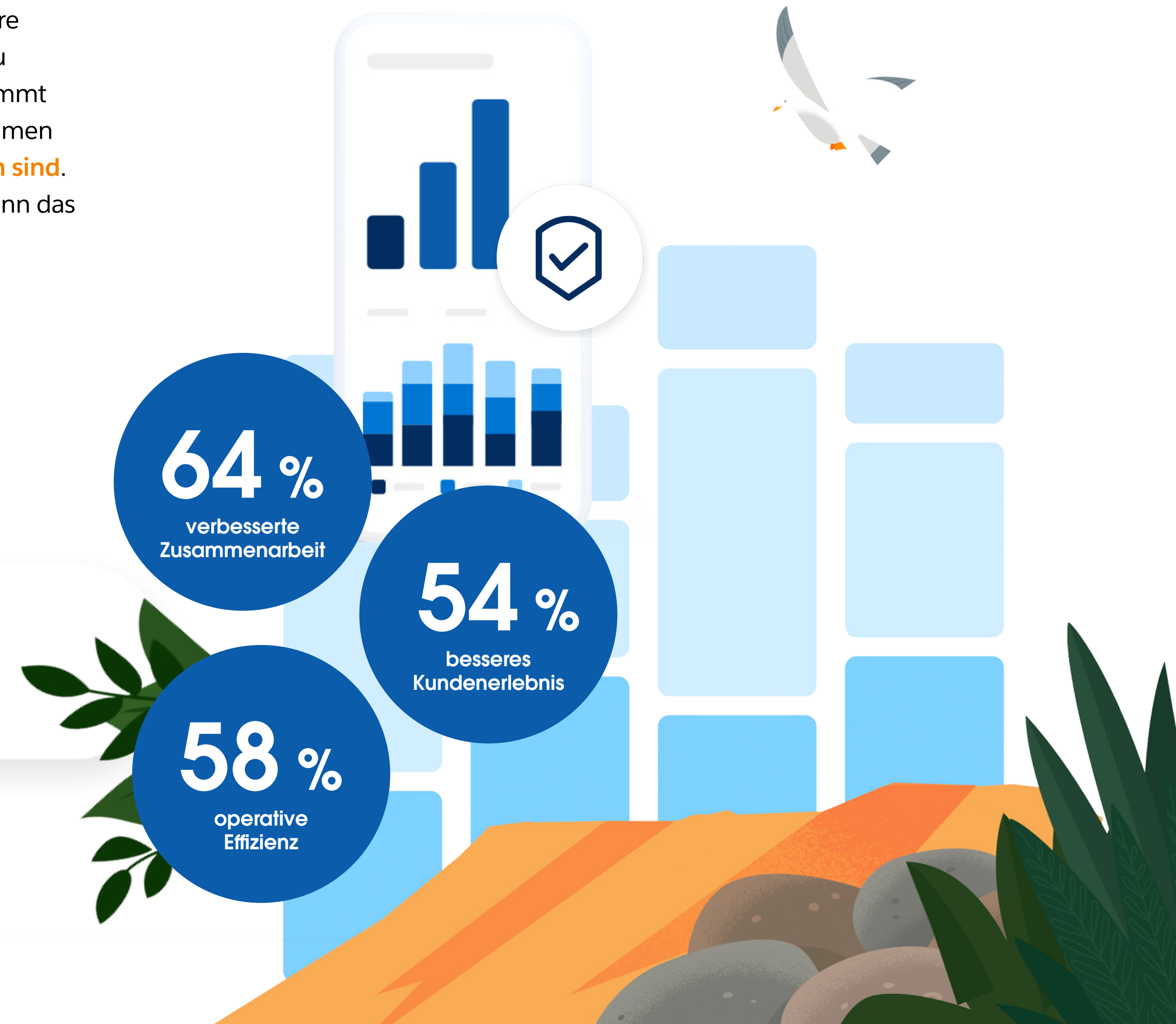
Als Experte der IT wissen Sie aus erster Hand, wie die steigende Nachfrage des Geschäftsbetriebs nach Daten die vorhandenen Systeme belastet – und dabei nicht zuletzt auch die interne digitale Transformation. Ihre Aufgabe ist es, ein weit verzweigtes Datenumfeld, das sicherlich einer kostspieligen Wartung bedarf, zu verwalten. Gleichzeitig haben Ihre Analysten Probleme, die benötigten Informationen zu finden. Das kommt Ihnen wahrscheinlich bekannt vor und dabei sind Sie nicht allein: In einem durchschnittlichen Unternehmen sind Daten in mehr als 800 Anwendungen gespeichert, wobei nur **29 % davon miteinander verbunden sind**. Wenn ineffektiver Daten-Governance und ineffektivem Datenmanagement nicht nachgegangen wird, kann das den Geschäftsbetrieb beeinträchtigen und die Sicherheitsanforderungen gefährden.

### Herausforderungen bei Data Governance und Management:

- ✓ Isolierte, nicht verwaltete Datenquellen
- ✓ Angespannte Beziehungen zu Geschäftsanwendern
- ✓ Unterstützung geschäftskritischer Anwendungsfälle

IT- und Geschäftsentscheider berichten, dass die Vorteile aus ihrer Neuausrichtung eine verbesserte Zusammenarbeit (64 %), operative Effizienz (58 %) und ein besseres Kundenerlebnis (54 %) umfassen.

Quelle: „IT & Business Barometer“, MuleSoft, Juli 2021



## Ihre Data Fabric für eine erfolgreiche Datenkultur entwerfen

Data Fabric-Designs sind zum Polarstern für Datenarchitekturen geworden, und das aus gutem Grund. Sie versprechen, einige der größten Herausforderungen der IT im Bereich Data Governance zu lösen, wie die Verwaltung von Verbundumgebungen, die Aufdeckung von Daten in Silos und die Zentralisierung der Governance, ohne riesige (und expandierende!) Datenvolumen. Diese Designs bieten der IT auch die Möglichkeit, mit dem Unternehmen zusammenzuarbeiten und eine unternehmensweite Datenkultur zu fördern. Auf diese Weise erstellen Sie Ihre Datenstruktur, ohne die Arbeitsweise Ihrer Teams zu unterbrechen. Außerdem kann Tableau, die Data Analytics Plattform, die Menschen gerne verwenden, dazu beitragen, die Produktivität in Ihrem gesamten Unternehmen zu steigern.

**Die Tableau-Produktsuite verfügt über Funktionen, die für die Integration mit Data Fabric-Designs entwickelt wurden. Einige umfassen:**

- ✓ Automatische Aufnahme aller Datenbestände in Ihrer Tableau-Umgebung in einen einzigen Datenkatalog, sodass kein Indexzeitplan eingerichtet oder die Konnektivität konfiguriert werden muss
- ✓ Sicherer Datenzugriff und -freigabe über virtuelle Verbindungen, sodass Datenverantwortliche Zugriff auf Gruppen von Tabellen teilen können, die dann über verschiedene Arbeitsmappen, Datenquellen und Prep-Flows hinweg verwendet werden können.
- ✓ Eine Konnektorbibliothek für den Zugriff auf Datenbanken und Anwendungen außerhalb von Tableau, unabhängig von der Datenquelle oder dem Speicherort

**Erfahren Sie mehr darüber, wie Tableau Data Fabric-Designs unterstützt**

”

**Data Fabric leisten mehr als Wertschöpfung mit modernem Datenmanagement. Sie haben das Potenzial zur Schaffung von funktionsübergreifender Zusammenarbeit und fördern den unternehmensseitigen Support und die Annahme.**

Der Wert von Data Fabric für das Unternehmen



**Volker Metten**  
VP Product Management, Tableau

## Erfolgsrelevante Analytics verwalten, schützen und skalieren

In Unternehmen konzentriert sich alles auf die IT-Führungskräfte, wenn es darum geht, strenge Sicherheitsanforderungen zu implementieren und eine ansprechende Benutzererfahrung zu gewährleisten. Reagieren Sie schnell auf sich ändernde Geschäftsanforderungen und sparen Sie Zeit durch optimiertes Management. Tableau Advanced Management bietet erweiterte, hochgradig konfigurierbare Funktionen für Kunden, die Tableau für wichtige Anwendungsfälle ausführen.

### Advanced Management for Tableau\* umfasst:

- ✓ Das Content Migration Tool, das das Bewerben, Transformieren oder Archivieren von Content vereinfacht, um robuste Anforderungen an das Content Lifecycle Management zu erfüllen
- ✓ Vom Kunden verwaltete Verschlüsselungsschlüssel, die zusätzlich zu den integrierten Verschlüsselungsspeichern eine Defense-in-Depth-Strategie zum Schutz Ihrer Daten bieten
- ✓ Ein Aktivitätsprotokoll, das eine unveränderliche Aufzeichnung detaillierter und strukturierter Ereignisdaten bereitstellt, das die Berechtigungsüberwachung ermöglicht, ein wesentlicher Aspekt bei der Implementierung von Steuerelementen in Ihrer Bereitstellung von Analytics

\*Tableau Advanced Management wird separat von Tableau Cloud lizenziert.

[Weitere Informationen zu Tableau Advanced Management](#)




## Erhöhte organisatorische Agilität mit Selfservice Analytics

Die Mitarbeiter, die geschäftliche Daten täglich benötigen, müssen in der Lage sein, ihre eigenen Fragen zu stellen und die entsprechenden Antworten zu generieren – in jederzeit verantwortungsbewusster Weise. Selfservice darf nicht zu Chaos führen oder nur halbherzig durchgeführt werden. Selfservice Analytics heißt nicht, dass Ihre Mitarbeiter einen uneingeschränkten Zugang zu allen Daten und analytischen Inhalten haben. Es steht für die freie Nutzung und Auswertung von sachbezogenen Geschäftsdaten, von denen man weiß, dass sie vertrauenswürdig und sicher sind.

**Für Selfservice Analytics in großem Umfang müssen folgende Probleme bewältigt werden:**

- ✓ Sicherheits- und Qualitätsrisiken
- ✓ Technische Schulden
- ✓ Teure und veraltete Abläufe



**36%**  
der Zeit

**IT-Teams verbringen ein Drittel ihrer Zeit (36 %) mit der Gestaltung, der Entwicklung und dem Test eigener Integrationen.**

Mulesoft 2022 Benchmark Report

## Bereitstellung sicherer, vertrauenswürdiger Daten

Eine Vielzahl von Unternehmen, die Selfservice-Analytics etablieren möchten, ist mit unerwarteten Problemen konfrontiert. Daten werden oft in nicht vorgesehener Weise genutzt, sind doppelt vorhanden und an entlegenen Orten gespeichert. Das kann zu Störungen im Datenmanagement führen. IT-Führungskräfte von heute können das Datenmanagement durchsetzen und gleichzeitig jedem in ihrem Unternehmen helfen, seine vorhandenen, relevanten Inhalte optimal zu nutzen, *ohne* sie zu duplizieren. Nutzen Sie Tableau Cloud, um dieses Maß an administrativer Transparenz, Flexibilität und Agilität zu erhalten.

### Die Tableau-Plattform unterstützt:

- ✓ Rollenbasierte Lizenzierung mit integrierter Governance, sodass Sie Daten breit in Ihrem gesamten Unternehmen bereitstellen und gleichzeitig sicherstellen können, dass jeder Benutzer über die Fähigkeiten verfügt, die er benötigt, um Entscheidungen zu treffen, die auf Daten basieren
- ✓ Anpassbare Governance mit der Flexibilität, Sicherheit innerhalb der Datenbank zu implementieren (auch auf Zeilenebene), innerhalb von Tableau oder einem hybriden Ansatz aus beiden
- ✓ Empfehlungsfunktionen, die zertifizierte vertrauenswürdige Quellen und Maßnahmen bevorzugen

### Erfahren Sie mehr über die Tableau-Plattform

Möchten Sie es selbst testen? [Kostenlosen Test starten](#)



70 % der Automatisierungsinitiativen werden durch Sicherheitsbedenken und Datensilos behindert.

Mulesoft IT und Business Alignment Barometer



## Vereinfachung von IT-Vorgängen mit cloudnativer Analytics

Die Verwaltung des IT-Betriebs ist eine teure und mühsame Arbeit, von der Einrichtung von Verfahren und Kontrollen bis hin zur Aktualisierung und Konformität der Systeme. Der Schlüssel zu einer sinnvollen Kostensenkung liegt in der Wahl einer Lösung, die die Komplexität reduziert und Ihre Anforderungen erfüllt, ohne bestehende Infrastrukturinvestitionen zu opfern. Hier glänzt Tableau Cloud: Es ist schnell, flexibel und lässt sich tief in Ihre vorhandene Architektur integrieren.

### Tableau Cloud umfasst:

- ✓ Komplett gehostete Unterstützung, mit der die Notwendigkeit, Server zu konfigurieren, Software-Upgrades zu verwalten oder die Hardware zu skalieren, entfällt
- ✓ Eine zeitgemäße Infrastruktur mit branchenführenden Sicherheits- und Zertifizierungsstandards wie SOCII und ISO
- ✓ Zugang zu Metriken zur Frage, welche Daten genutzt werden und von wem bzw. in welcher Häufigkeit

### Weitere Informationen zu Tableau Cloud

Möchten Sie es selbst testen? [Kostenlosen Test starten](#)



„Im Jahr 2020 wurden 64,2 ZB Daten erstellt oder repliziert, was dem systemischen Abwärtsdruck trotz, den die COVID-19-Pandemie auf viele Branchen ausübte. Ihre Auswirkungen werden noch einige Jahre zu spüren sein.“

Quelle: Dave Reinsel, Senior Vice President, IDCs Global DataSphere

## Unterstützung aller Mitarbeiter für schnellere umsetzbare Erkenntnisse

Für Echtzeitentscheidungen mit vertrauenswürdigen Daten ist leistungsstarke, aber dennoch intuitive Analytics erforderlich, mit der Mitarbeiter aller Qualifikationsstufen die Möglichkeit haben, Erkenntnisse aus Daten zu gewinnen. Herkömmliche Berichts- und Distributionstools erfordern oft technische Fachkenntnisse, wenn man spezielle Fragen stellen oder schrittweise Analysen durchführen möchte. Heute können intelligente Tools dazu beitragen, den Prozess zu automatisieren, damit jeder schnellere und intelligentere Entscheidungen trifft.

### Probleme bei der Gewinnung aussagekräftiger Erkenntnisse:

- ✓ Hohe Einstiegshürden und erforderliche Programmierfertigkeiten
- ✓ Manuelle Prognosen sind schwierig und zeitraubend
- ✓ Wertschöpfung dauert zu lange

An infographic featuring a large orange circle with the text '54%' inside. To the right of the circle is a butterfly. Below the circle is a white speech bubble containing text. The background includes stylized green trees and orange vertical bars.

54%

der Führungskräfte  
von Unternehmen

54 % der Führungskräfte von Unternehmen berichten von einer schnellen und umfassenden Einführung von KI z. B. zur Steigerung des Umsatzes, der Verbesserung der Entscheidungsfindung und der Optimierung des Kundenerlebnisses.

Quelle: PwC AI Predictions, 2021

## Reduzieren der Hürden für präzise Analysen mit KI

Um die Produktivität mit Analytics zu verbessern, die für alle verfügbar sind, benötigen Sie eine Analytics-Lösung, die ein breites Spektrum von Benutzern und Anwendungsfällen unterstützen kann. Funktionen für KI, Machine Learning und natürliche Sprache sind technisch anspruchsvoll, können aber auch einem breiten Benutzerkreis zugänglich gemacht werden.

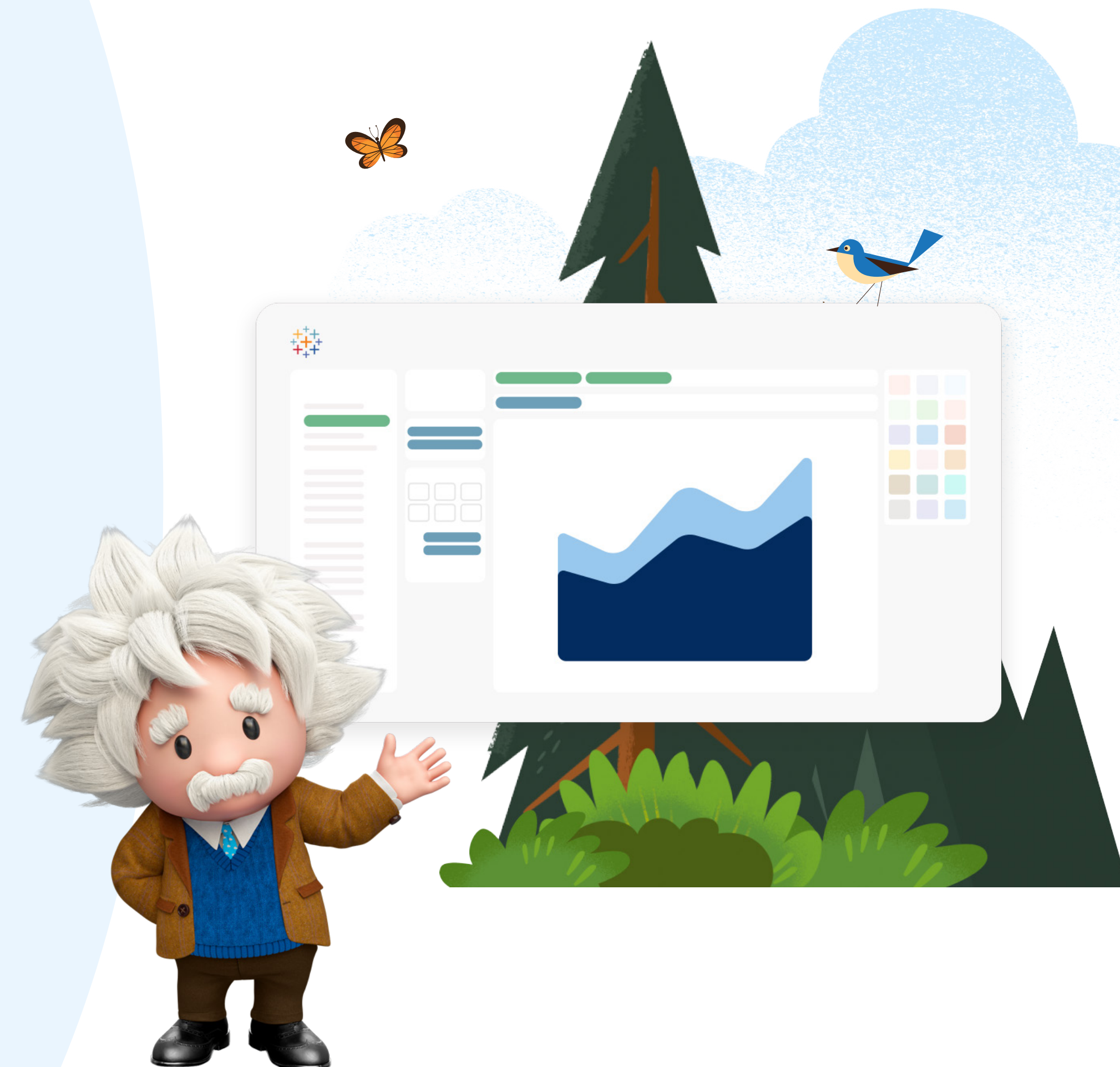
### Tableau Cloud umfasst:

- ✓ KI und erweiterte Analytics, die es schnell und einfach machen, tief in einzelne Datenpunkte auf dem Dashboard einzutauchen – und eine Zusammenfassung des Gesamtbilds zu sehen
- ✓ Sofortiger Zugriff auf unsere neuesten und besten Produktinnovationen
- ✓ Einstein Discovery in Tableau\*, das auf Machine Learning basierende Vorhersagen und Empfehlungen integriert

\*Einstein Discovery wird separat von Tableau lizenziert.

[Weitere Informationen zu Einstein Discovery in Tableau](#)

Machen Sie mit bei #DataFam, der weltweit hilfsbereitesten Daten-Community, in der alle unterstützt werden, um mit Daten geschäftlich erfolgreich zu sein. Weitere Informationen zur [Tableau-Community](#)



## Umwandeln von Echtzeiterkenntnissen in Kundenerfolg

Um die Vision einer datengesteuerten Welt zum Leben zu erwecken, ist Salesforce Genie, die neue, Echtzeit-Datenplattform, die Salesforce Customer 360 unterstützt, äußerst nützlich. Salesforce Genie harmonisiert und aktualisiert Daten aus all Ihren Kanälen und vereint sie zu einer einzigen, verlässlichen Informationsquelle für den Kunden. Mit Tableau Genie können Sie Erkenntnisse aus diesen Informationen in Kundenmagie verwandeln.

Tableau Genie konzentriert sich darauf, die Datenkonnektivität und -nutzung einfacher als je zuvor zu gestalten und die Lücke zwischen dem Tableau-Portfolio und anderen Produkten in Customer 360 nahtlos zu schließen. Echtzeiterkenntnisse mit einem integrierten Erlebnis finden Sie hier.

### Mit Tableau Genie können Benutzer:

- ✓ automatisierte Workflows erstellen, um zeitnahe Erkenntnisse aus ihren Daten mit Tableau Cloud zu erhalten
- ✓ die Leistungsfähigkeit von Einstein AI für Salesforce Genie-Daten nutzen und Rohdaten mit Einstein Discovery in Tableau in umsetzbare Erkenntnisse verwandeln
- ✓ Arbeiten Sie zusammen und nutzen Sie ganz einfach Echtzeiterkenntnisse aus Daten in Genie mit Tableaus Slack-Integration

\*Salesforce Genie wird separat von Tableau lizenziert.

Weitere Informationen zu [Salesforce Genie](#)



## Wie geht es weiter?

Sind Sie bereit, die Dinge in die Hand zu nehmen? Tableau steht Ihnen zur Seite. Geben Sie dieses Buch an Ihre Kollegen weiter, **nutzen Sie die kostenlose Testversion für Tableau Cloud**, erfahren Sie mehr über **Tableau für die IT-Abteilung** und nutzen Sie unsere Ressourcen, um die Datenkultur in Ihrem Unternehmen zu fördern.

## Mehr von Tableau

### Tableau Blueprint

Wir haben die Best Practices zu Tableau und das Fachwissen Tausender Kunden kuratiert, um Sie bei der Umwandlung wiederholbarer Prozesse in Kernfunktionen für ein datengesteuertes Unternehmen zu unterstützen. Sie erhalten damit eine präskriptive, dokumentierte Anleitung für jeden Schritt auf Ihrem Weg zu Analytics. **Weitere Informationen zu Tableau Blueprint**

### Tableau-Community

Erweitern Sie die Unterstützung für Ihre internen Benutzer mithilfe der Tableau-Community, einer vielfältigen, weltweiten Daten-Community von Menschen in verschiedenen Positionen und ganz unterschiedlichen Phasen ihrer beruflichen Karriere, die eines gemeinsam haben: Sie nutzen und schätzen Tableau. **Weitere Informationen zur Tableau-Community**

### Data Leadership Collaborative

Halten Sie das Gespräch mit der Data Leadership Collaborative am Laufen, einer Gruppe von Gleichgesinnten, die sich gegenseitig beim Aufbau datengesteuerter Unternehmen helfen. Die DLC ist eine Komponente des Engagements von Tableau, die Diskussion über Datenkultur zu fördern und Unternehmen auf der ganzen Welt dabei zu unterstützen, Daten in den Mittelpunkt ihrer Entscheidungsfindung zu stellen. **Weitere Informationen zu Data Leadership Cooperative**



## Die Power von Salesforce und Tableau

Transformieren Sie Ihr Unternehmen mit Salesforce Customer 360, einer CRM-Plattform für das Kundenbeziehungsmanagement, mit der Marketing, Vertrieb, Handel, Service und IT über eine allgemein geteilte Ansicht der Kundendaten verknüpft werden können. Tableau ist in Customer 360 eingebunden, sodass alle Abteilungen Zugriff auf die leistungsfähigsten, umfassendsten und intuitivsten Analytics-Features direkt im Workflow haben. Wenn Sie die Kundendaten in den Mittelpunkt der Tätigkeiten stellen, können Sie Kosten reduzieren und die Produktivität steigern sowie gleichzeitig die Beziehungen zu Kunden, Partnern und Mitarbeitern stärken.

[Weitere Informationen zu Customer 360](#)

## Über Tableau

Tableau hilft Nutzern, ihre Daten sichtbar und verständlich zu machen. Tableau bietet Visual Analytics mit leistungsstarker KI für Datenmanagement und verbesserte Zusammenarbeit. Von Einzelpersonen bis zu Unternehmen jeder Größenordnung nutzen Kunden weltweit begeistert fortgeschrittene Analytics von Tableau für datengesteuerte Entscheidungen, die den Unterschied ausmachen.

Tableau ist außerdem in Salesforce Customer 360 eingebunden, eine CRM-Plattform zum Kundenbeziehungsmanagement, die die Geschäftsbereiche mit einer geteilten Ansicht der Kundendaten verknüpft. Jede Abteilung hat damit die Möglichkeit, die leistungsstärksten, umfassendsten und intuitivsten Analytics-Features zu nutzen, die direkt in die Workflows eingebunden werden können. Wenn Ihre Kundendaten in den Mittelpunkt aller Aktivitäten gestellt werden, eröffnen sich neue Möglichkeiten, um die Beziehungen zwischen Kunden und Mitarbeitern zu stärken.

