

## WebEx(オンライン会議)接続テスト方法と当日の参加手順のご案内

### 目次

2 ページ [事前接続テスト方法](#)

4 ページ [WebEx アプリケーションによる当日の参加方法](#)

11 ページ [ブラウザによる当日の参加方法](#)

## 事前接続テスト方法

1. 接続テストについては下記 URL をクリックください。

<https://www.webex.com/ja/test-meeting.html>

2. 名前と電子メールアドレスの欄をそれぞれご入力後に

[会議をテストする](#) をクリックください。

※インストーラをダウンロードするか、を問うダイアログが表示されましたら、「はい (Yes)」をクリックしてダウンロードしてください。

日本 ▾ FAQ サポート サインイン ▾ セールス担当者へお問い合わせ 0120-339-836

WebEx 製品 詳細 会社紹介 [主催者](#) [参加](#)

お使いのデバイスで WebEx 会議をテストしてください。  
その後、独自の会議の主催を開始してください。無料です。

少しだけ時間を作って、このシステムから会議に参加してみてください。開始するには、次の情報を入力するだけです。

名前

電子メール アドレス

[会議をテストする](#)

独自の WebEx アカウントが必要ですか。 [14 日無料試用版](#)をお試ください。

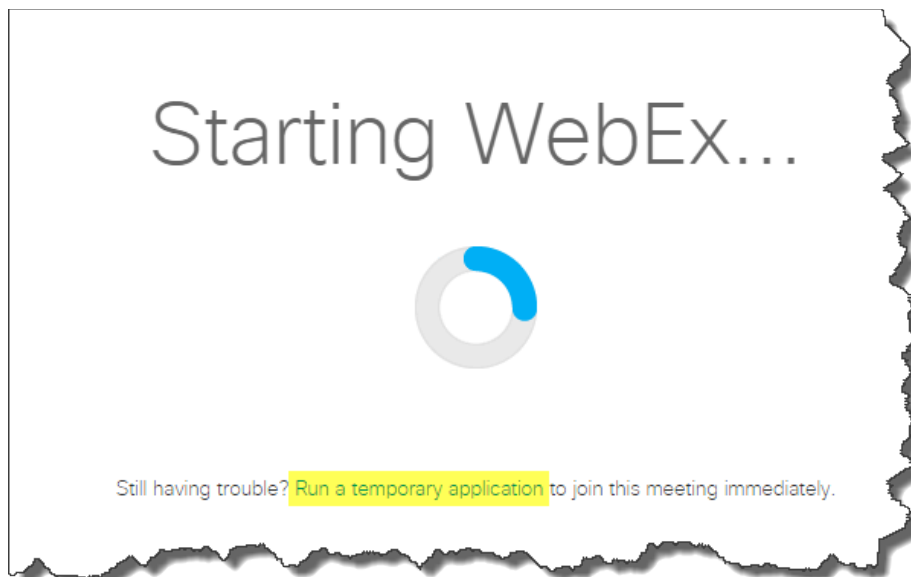
サポートが必要な場合 0120-339-836 に電話でお問い合わせください。

会議を開催する場合 [サインイン](#)

[無料でサインアップ](#)

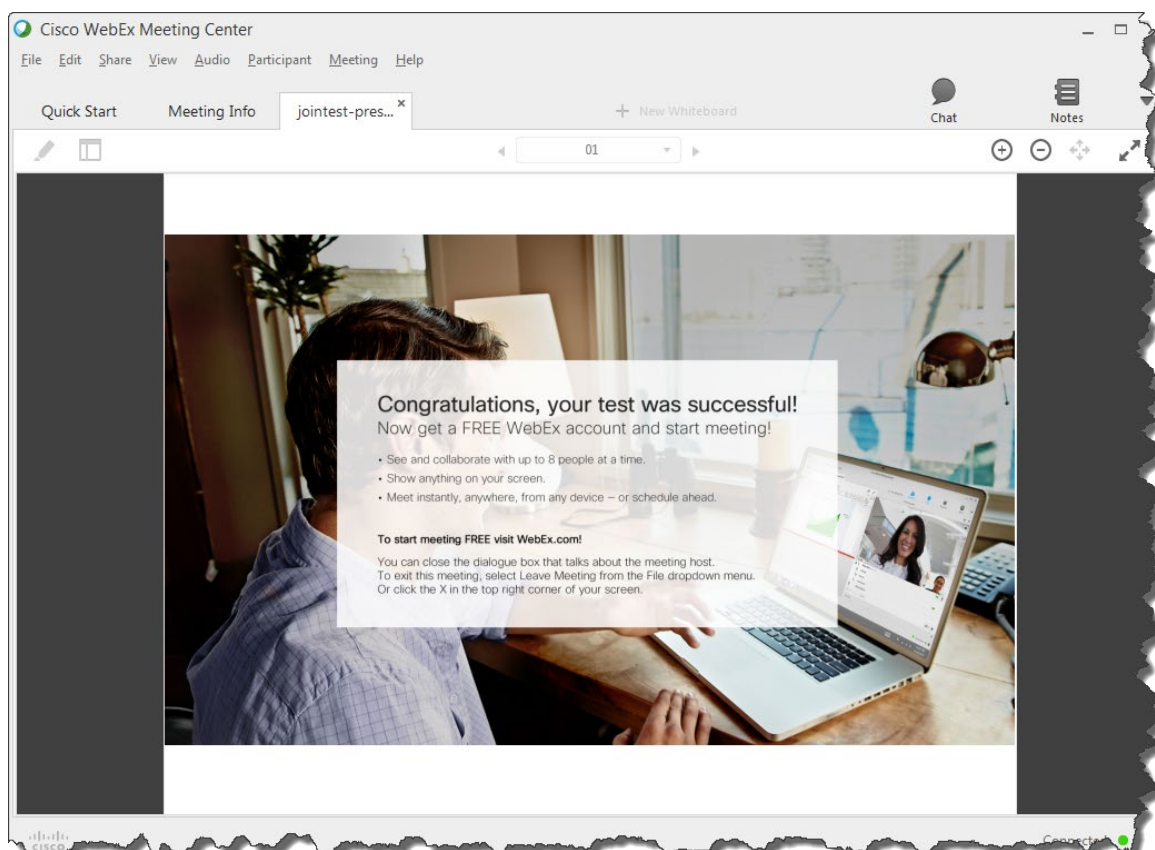
3. ローディング画面に遷移します。

※もしこの画面が 3-4 分ほど続くようでしたら Run a temporary application をクリックしてください。




4. 下記画面が表示されたら画面接続テストは成功です。

※本番時は別途音声接続の設定が必要です。



## WebEx アプリケーションによる当日の参加方法

1. 担当者より事前にメールでお送りしております WebEx の URL をクリックしてください。
2. 名前と電子メールアドレスの欄をそれぞれアルファベットでご入力後に  をクリックください。

※ブラウザで接続する方法は 11 ページに記載がございます。



The image shows a screenshot of the Cisco WebEx meeting registration page. At the top left is the Cisco WebEx logo. Below it is a home icon and a 'ログイン' (Login) link. The main heading is 'WebEx'. Below that, it displays the meeting date and time: '2018年4月1日 | 21:30 太平洋夏時間 (GMT-07:00) | 30 分 | ● 開始済み'. The organizer is listed as '主催者: Naoya Urata' with a link to '自分のカレンダーに追加'. There is a '詳細情報' (Details) link. The registration form includes fields for '名前:' (Name) with the value 'タブロウ太郎' and 'メールアドレス:' (Email address) with the value 'taro628@gmail.com'. A checkbox labeled '自分の情報を記憶する' (Remember my information) is checked. Below the form are two buttons: a green '参加' (Join) button and a blue button with a browser icon and the text 'ブラウザで参加する NEW!'. Below the buttons, there is a note: 'あなたが主催者の場合はミーティングを開始してください。' and a disclaimer: 'このミーティングに参加することで、Cisco WebEx サービス利用規約およびプライバシーに関する声明に同意したものとみなします。' At the bottom right, there is a small copyright notice: '© 2018 Cisco and/or its affiliates. All rights reserved. Cisco Confidential'.

※インストーラをダウンロードするか、を問うダイアログが表示されましたら、

「はい (Yes) 」をクリックしてダウンロードしてください。

※もしくは Run a temporary application をクリックしてください。

3. 以下のような画面が表示されたらひとまず PC 画面共有のための接続は成功です。  
6 ページ以降で音声の接続方法についてご説明いたします。



4. 音声については以下の3つの方法で接続が可能です。
- a. コールバック - ご自分の電話番号を入力して頂くと、WebEx から電話がかかります。
  - b. コールイン - ご自身から WebEx にお電話をかけていただきます。（東京ナンバー、有料）
  - c. コンピュータ通話 - パソコンに接続されたマイクやスピーカーを使います。



もし最初の画面で音声を設定すること無くダイアログを閉じてしまった場合は、下記画像の手順に従って設定をお願いします。



## コールバック

ご自分の電話番号を入力して頂くと、WebEx から電話がかかってきます。

1. 別のコールバックを選択 をクリックしてください。



2. 日本が選択されていることを確認して、ハイフンなしでご自分の電話番号を入力してください。その後コールバックをクリックしてください。



3. WebEx システムから電話がかかってくるので、音声ガイダンス後に電話機の 1 を押してください。

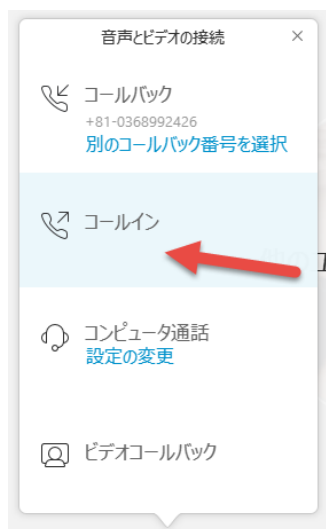


4. 接続は完了です。

## コールイン

ご自分から WebEx にお電話をかけていただきます。

1. コールインをクリックしてください。



2. お手元のお電話で 03-4580-8167(WebEx の日本の電話番号) にかけてください。  
日本語で音声ガイダンスが流れますのでそちらに従ってください。  
ミーティング番号と出席者 ID は WebEx の画面をご覧ください。

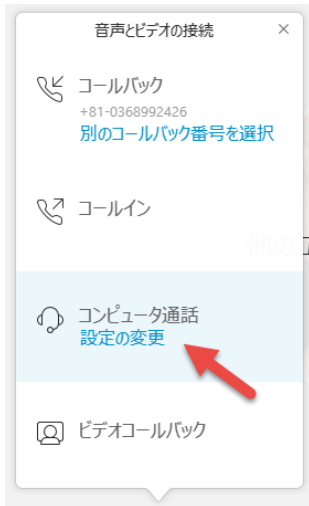


3. 上記の入力が出来ましたら接続は完了です。

## コンピュータ通話

PC/Mac に接続されたマイクやスピーカーを使って音声に接続します。

1. コンピュータ通話をクリックして、そのまま音声接続が出来ましたらそれで完了です。  
もし音声接続が上手くいっていないようでしたら、複数の再生機器/マイク機器が接続されていて、意図していないほうの機器に繋がっている可能性がありますので**設定の変更**をクリックしてください。



2. 自分の使いたい機器を選択して、OK を選択します。これで完了です。  
これでもまだ繋がらない場合はパソコンか機器の問題の可能性があるので 電話をお使いください。



+81-0366992426

## ブラウザによる当日の参加方法

1. 担当者より事前にメールでお送りしております WebEx の URL をクリックしてください。
2. 名前と電子メールアドレスの欄をそれぞれご入力後に [≡ ブラウザで参加する NEW!](#) をクリックください。

 WebEx

 ログイン

日本語: サンフランシスコ時間

### WebEx

2018年4月1日 | 21:30 太平洋夏時間 (GMT-07:00) | 30分 | ● 開始済み

主催者: Naoya Urata [自分のカレンダーに追加](#)

[▶ 詳細情報](#)

名前:

メールアドレス:

自分の情報を記憶する

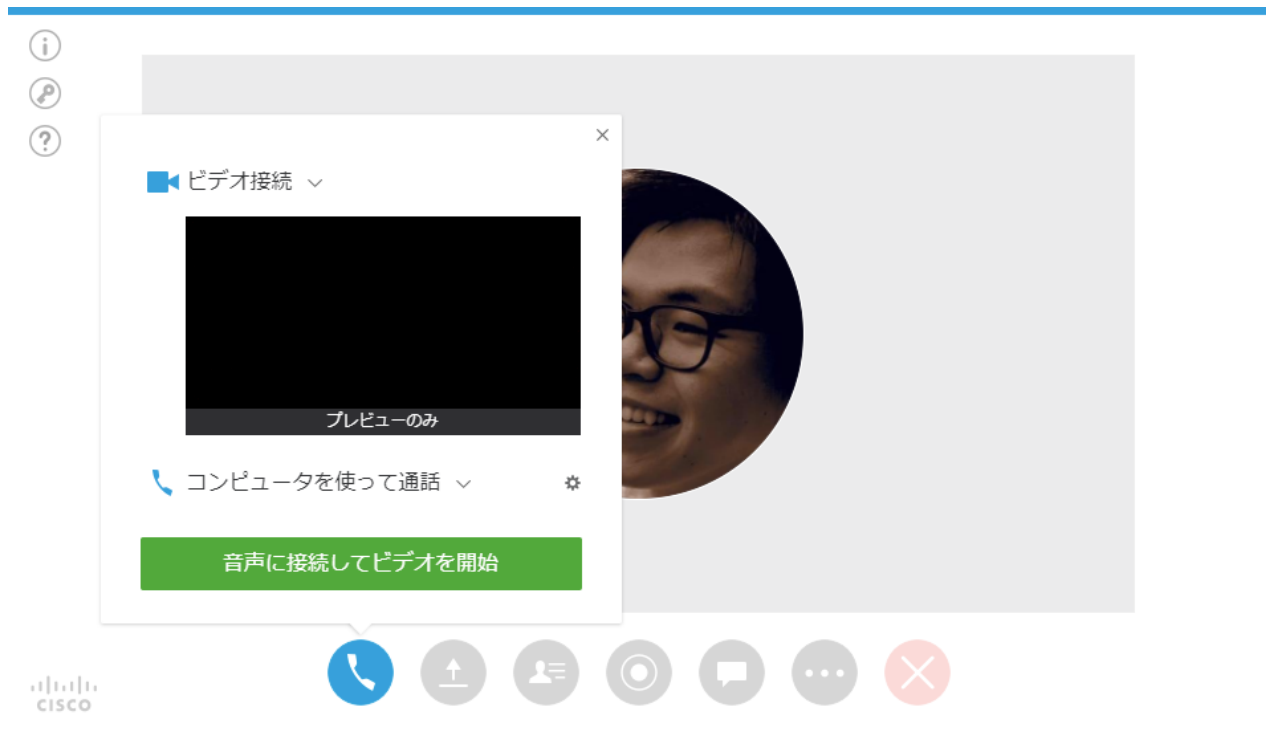
[参加](#) | [≡ ブラウザで参加する NEW!](#)

あなたが主催者の場合はミーティングを開始してください。

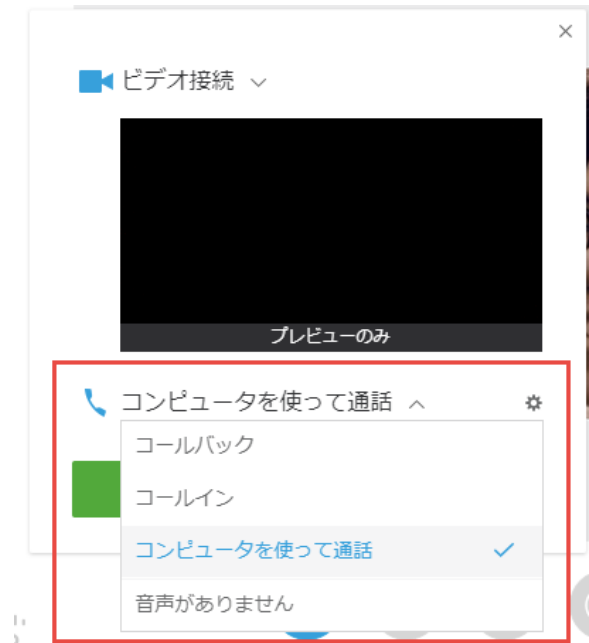
このミーティングに参加することで、Cisco WebEx サービス利用規約およびプライバシーに関する声明に同意したものとみなします。

© 2018 Cisco and/or its affiliates. All rights reserved. [WebEx](#) [サポート](#) [ヘルプ](#) [お問い合わせ](#)

3. 以下のような画面が表示されたらひとまず PC 画面共有のための接続は成功です。  
つづいて音声の接続方法についてご説明いたします。



4. 音声については以下の3つの方法で接続が可能です。
- a. コールバック - ご自分の電話番号を入力して頂くと、WebEx から電話がかかってきます。
  - b. コールイン - ご自身から WebEx にお電話をかけていただきます。（東京ナンバー、有料）
  - c. コンピュータ通話 - パソコンに接続されたマイクやスピーカーを使います。



なお、音声接続のダイアログを消してしまった場合は、電話のマークからも音声を設定することが可能です。

