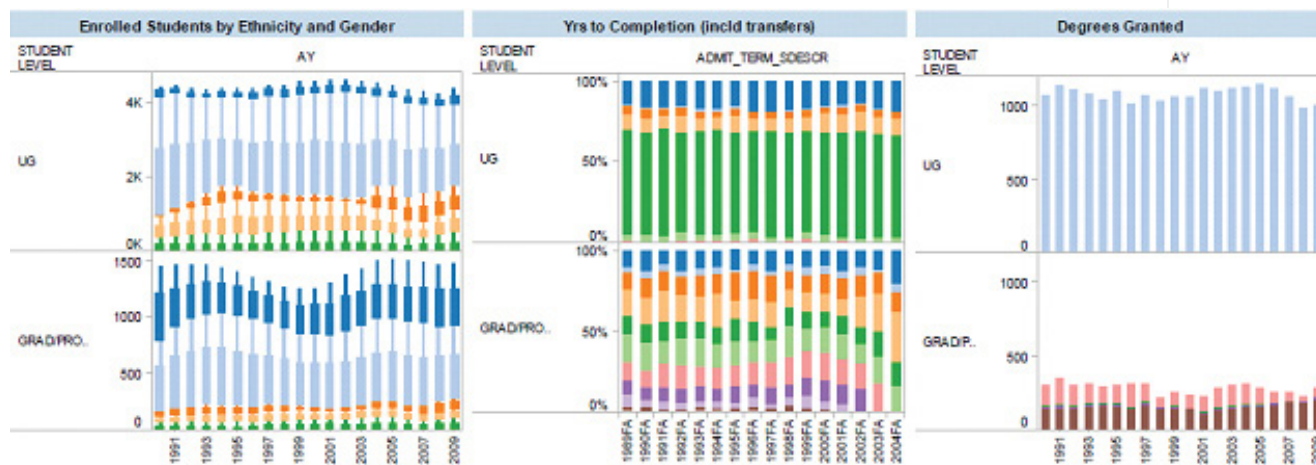


Universidade de Cornell

análise dez vezes melhor pela metade do tempo e com a metade da equipe

A Universidade de Cornell começou a usar o Tableau no final de 2007 como uma ferramenta de geração de relatórios que permitiria a seus decanos controlar os KPIs (Indicadores Chave de Desempenho). Na época, foram adquiridas uma licença do Tableau Server e 20 licenças do Tableau Desktop. A universidade Ivy League está muito impressionada, porque já ampliou sua plataforma do Tableau para dois servidores e 150 licenças do Desktop. Hoje, mais de 600 funcionários da universidade usam o Tableau para fazer todo tipo de análise: da análise detalhada do conjunto dos novos candidatos ao gerenciamento do relacionamento com colaboradores; da avaliação de riscos à análise das despesas da universidade e da visualização das estatísticas salariais do corpo docente ao controle das aulas assistidas pelos alunos.



Observação: os dados foram redigidos de forma a proteger a confidencialidade.

A Cornell está fazendo tudo isso muito mais rápido e com mais eficiência do que jamais pensou ser possível. “Produzimos dez vezes a análise na metade do tempo, com metade da equipe”, conta Cindy Sedlacek, Diretora de Administração de Dados da Faculdade de Artes e Ciências da Universidade de Cornell.

“Além das nossas expectativas”

A Cornell usa o Tableau para atender às necessidades tanto de profissionais extremamente sofisticados, quanto de centenas de outros funcionários que dependem do software todos os dias para responder a perguntas importantes, mas cujos trabalhos não estão diretamente relacionados ao gerenciamento de dados.

“Adotar o Tableau para uma grande variedade de nossas necessidades comerciais foi além de nossas expectativas”, afirma Cindy.

Por exemplo, a Cornell recebe dezenas de milhares de formulários de candidatos todos os anos.

“Precisamos ter acesso fácil e rápido a essas informações”, disse Cindy enquanto abria um dashboard do Tableau Server. Em apenas alguns segundos, ela obteve informações bastante detalhadas do banco de dados que continha todas as informações de candidatos, desde distribuições SAT e GPA até estatísticas demográficas e geográficas.

“Veja, isso é interessante”, mostra Cindy, olhando para o grupo de candidatos de um estado. “Aqui, aceitamos uma porcentagem maior de (o sexo), mas recebemos mais candidatos (do outro sexo). Posso ver isso claramente devido aos recursos avançados de mapeamento integrados do Tableau que permitem exibir graficamente dados geográficos sobre os EUA, o mundo todo e até mesmo mapas personalizados da Cornell.”

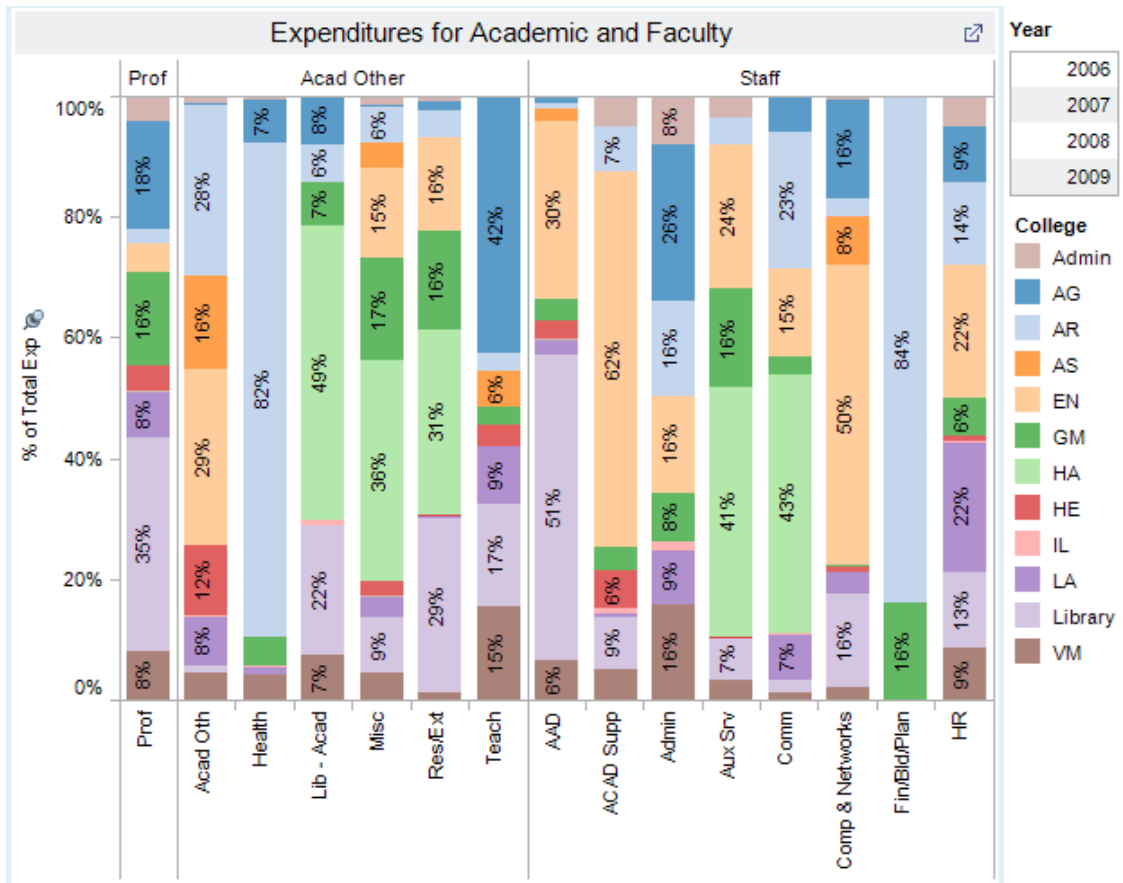
“Tivemos uma distribuição robusta e fácil”

“Há ferramentas muito difíceis de trabalhar no mundo de BI”, afirma Cindy. Com o Tableau, simplesmente não houve problemas de implementação. “Conseguimos integrá-lo facilmente com nosso mecanismo de single sign-on, implantar metadados rapidamente e permitir que os desenvolvedores de relatórios direcionassem o acesso à publicação (sem a necessidade de um “intermediário” de publicação com o Tableau). Além disso, a distribuição não foi um desafio porque o software é muito intuitivo – foram pouquíssimos treinamentos além de nossas reuniões de equipe trimestrais. E, quando precisamos, o serviço de atendimento ao cliente do Tableau foi excepcional!



Tableau – um catalisador para a mudança

Talvez, o mais importante foi o Tableau permitir mais colaborações e a oportunidade de uma abordagem de gerenciamento mais unificada. Com o crescimento do uso do Tableau em todo o campus, novas portas para a colaboração continuam se abrindo nas áreas de acesso a dados, definições de negócios comuns, mesclagem de comunidades de usuários e governança.



Para obter mais informações sobre este caso

Contate visualanalysis@tableausoftware.com ou ligue para (206) 633-3400 x1