



A variedade e a flexibilidade do Tableau

Soluções de análise inteligentes para atender às suas necessidades comerciais.

The image displays several overlapping screenshots of the Tableau user interface. The central focus is the 'Sales Cloud Dashboard', which includes an 'Executive Summary' with filters for Account Name, Account Type, Primary Industry, and Opportunity Type. It features two main metrics: 'Pipeline Generation' at 127.8M (up 137,484.4% vs. prior period) and 'Open Opportunities' at 2.3K (up 2.3K vs. prior period). Below these are charts for 'Opportunity Owner Performance' and '# Open Opportunities by Stage'. To the right, a 'Recommendation' card titled 'Show me the best Tableau option for our needs.' provides a comparison table based on user priorities.

Solution	Relevance Score (out of 100)
Tableau Cloud	80
Tableau Server	70
Tableau Next	90

Sumário

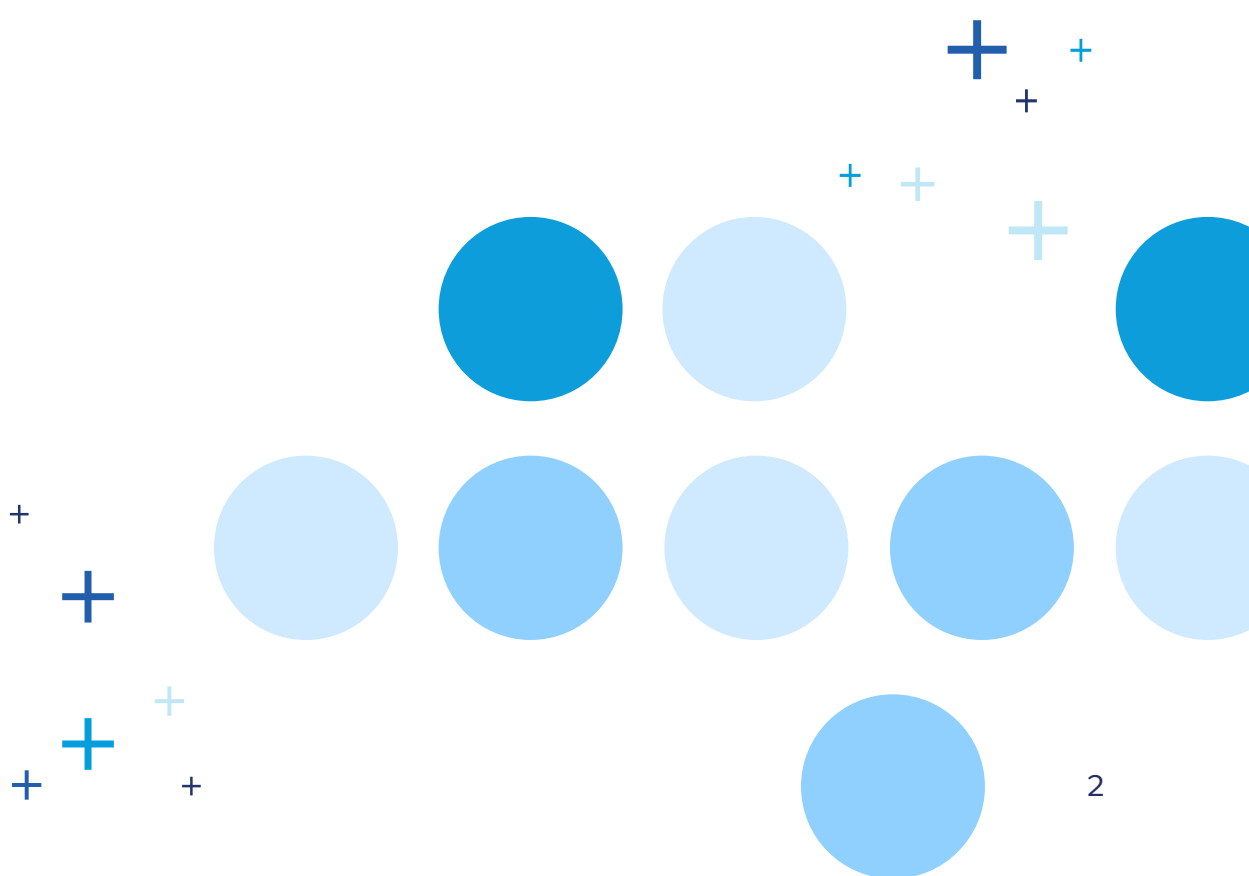
Introdução **03**

Tableau Cloud: forneça informações baseadas em dados em escala com uma plataforma de análise totalmente hospedada e com tecnologia de IA ... **07**

Tableau Server: implemente análises visuais de autoatendimento com controle e flexibilidade incomparáveis **11**

Tableau Next: tenha acesso a informações proativas e acionáveis diretamente no fluxo de trabalho com as análises agênticas..... **16**

Conclusão **22**



Conheça o Tableau: o principal software de análise do mundo

Na [Tableau](#), nossa missão é clara desde 2003: permitir que os usuários vejam, entendam e tomem decisões com base em dados. Hoje, como o principal software de análise do mundo no maior CRM de IA, evoluímos para além das simples visualizações. O Tableau impulsiona empresas com informações avançadas e baseadas em IA que ajudam você a tomar decisões melhores e agir com mais rapidez.

Entre os líderes empresariais atuais, 63% descrevem suas organizações como sendo muito baseadas em dados. Esse número representa um aumento de dez pontos percentuais em relação aos 53% de 2023. Apesar disso, quase dois terços (63%) dos líderes técnicos reconhecem que suas empresas têm dificuldade de usar dados para avançar em suas prioridades de negócios.

Salesforce, O estado dos dados e das análises, 2ª edição, 2025

O Tableau é a experiência mais flexível, personalizável e inteligente disponível. Ele se destaca dos concorrentes devido a uma combinação de visualização de dados avançada, opções de implantação flexíveis, interface fácil de usar e capacidade de integrar e aproveitar todos os dados, incluindo o ecossistema mais amplo da Salesforce. Ao contrário de outras soluções, o Tableau foi criado para todos.

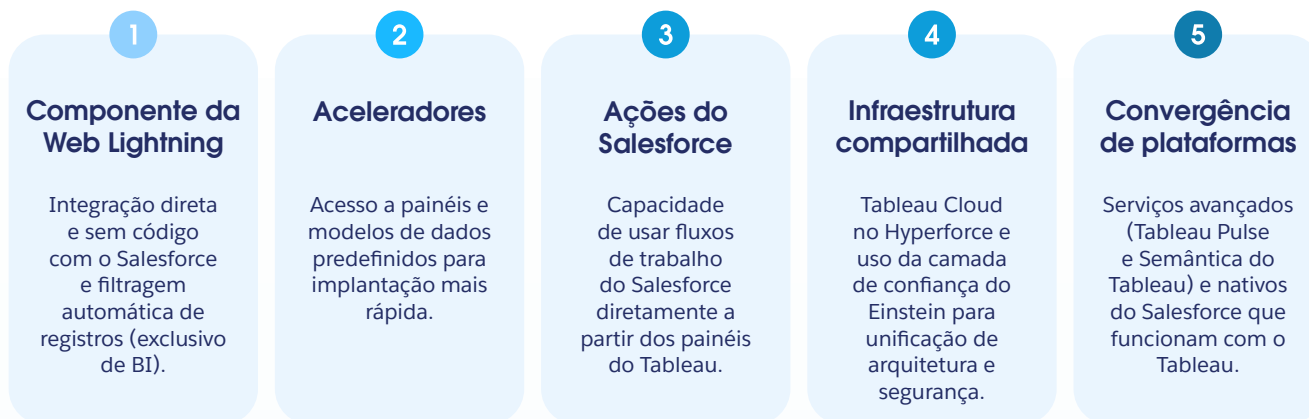
Isso significa que qualquer pessoa na sua organização, como analistas de dados, usuários de negócios, assistentes juniores, entre outros, pode acessar informações relevantes sem precisar de conhecimentos específicos de análise, técnicos ou de programação.

A flexibilidade inerente do Tableau gera oportunidades e elimina limitações. Devido a essa flexibilidade, as organizações podem escolher o que funciona melhor para elas e suas necessidades, como a implantação em um Mac ou PC, o gerenciamento interno ou a adoção de SaaS, com a possibilidade de integração com o Salesforce ou qualquer combinação das opções acima. Além disso, o Tableau foi criado com foco na interoperabilidade. Assim, você pode incorporá-lo no local em que já trabalha para reduzir a alternância entre sistemas e acelerar sua tomada de decisões.



O que torna o Tableau único

Há muitas soluções de análise no mercado, incluindo fornecedores que inicialmente parecem oferecer soluções “gratuitas”. No entanto, embora essas opções possam parecer mais acessíveis no início, elas frequentemente incluem custos ocultos, como limites de armazenamento de dados, restrições ao número de usuários e até necessidade de codificação complexa em várias linguagens para ETL e análises. Outros fornecedores impõem o uso de um provedor de nuvem específico, o que aumenta os custos de computação e reduz a flexibilidade.



Em contraste, o Tableau permite que você se conecte e trabalhe com qualquer fonte de dados, seja qual for o local de origem. Ele pode ser usado por um público mais amplo de usuários com pouco ou nenhum conhecimento de programação, sem comprometer a entrega de informações avançadas e baseadas em IA. Com essa facilidade de uso, a plataforma é amplamente adotada e os próprios usuários de negócios se tornam seus maiores entusiastas. Assim, o departamento de TI não precisa defender a consolidação de fornecedores e tecnologias. Muitos clientes optam por usar o Tableau com outras ferramentas de BI, graças à integração ideal com ecossistemas como Google, Microsoft e Salesforce.

Entre os líderes empresariais, 91% acreditam que a ascensão da IA torna ainda mais importante o foco das empresas no uso de dados.

Salesforce, O estado dos dados e das análises, 2ª edição, 2025

[A comunidade vibrante do Tableau](#): também conhecida como DataFam, ela amplia as escolhas e a flexibilidade porque atua como um portal para usuários de qualquer nível de habilidade, permitindo o desenvolvimento de capacidades de análise, a busca por inspiração e a conexão com outras pessoas por meio dos [Grupos de usuários do Tableau](#) globais e dos projetos da comunidade.

Devido a essas qualidades, o Tableau é uma das plataformas de análise mais versáteis, inteligentes e de alto impacto disponíveis atualmente no mercado.

Tableau Cloud

Agilidade, SaaS,
menos TI

Tableau Server

Controle total,
no local, em
conformidade

Tableau Next

IA agêntica,
informações proativas
e inovação

Tableau e Salesforce: melhores juntos, mas podem ser usados separados

O Tableau pode ser usado como uma plataforma de análise independente, mesmo que você seja cliente da Salesforce. Isso vale para todos os produtos da Tableau, incluindo o Tableau Next. Dito isso, há um valor agregado de maior eficiência e informações mais detalhadas quando ele e o Salesforce são usados em conjunto. O Tableau agora se beneficia das vantagens oferecidas pela plataforma Salesforce. Isso significa que os usuários podem aproveitar ao máximo o Tableau, além de ter acesso a outros recursos e casos de uso.

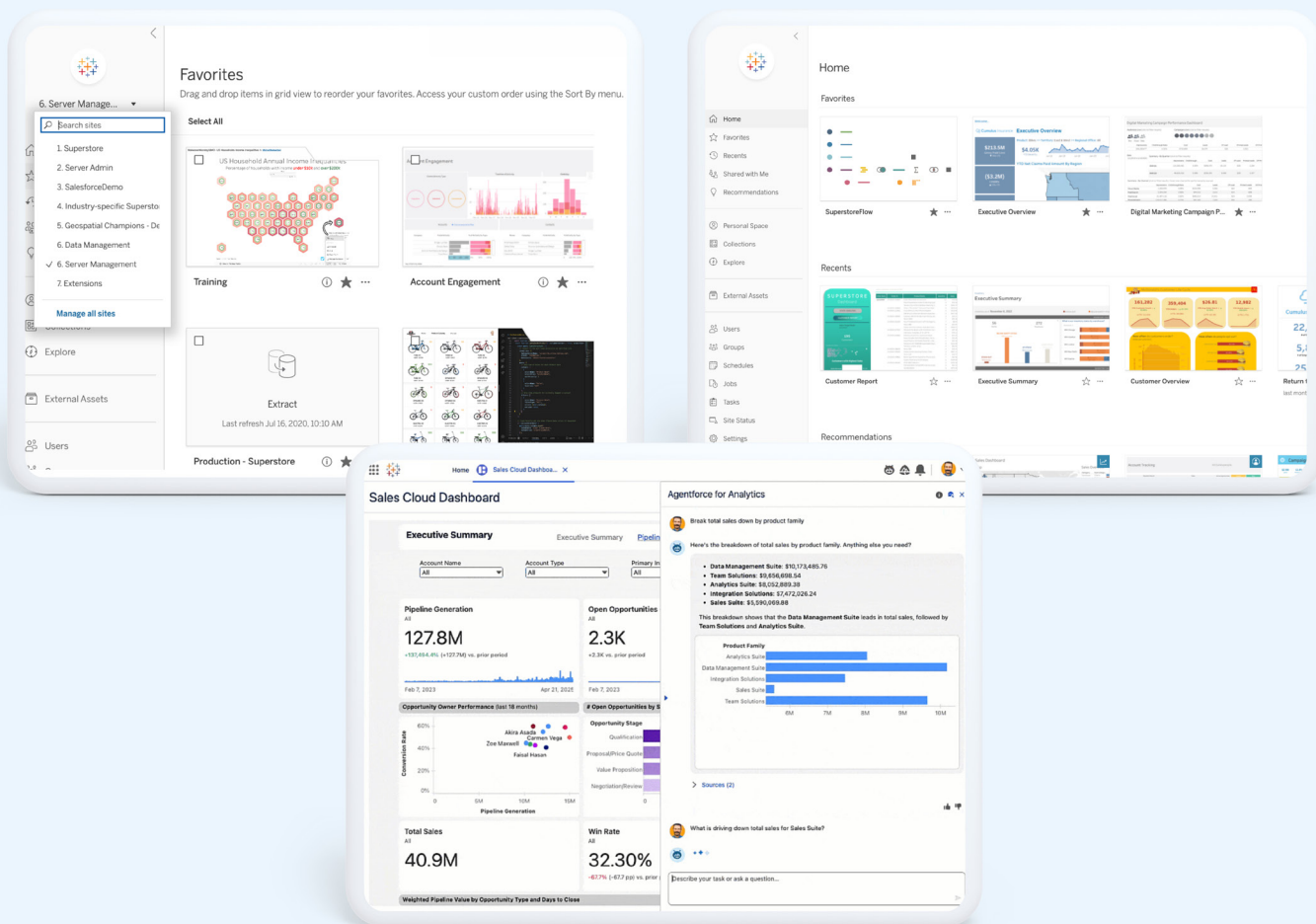
Por exemplo, os clientes da Salesforce podem aproveitar o gerenciamento simplificado e centralizado dos modelos de dados semânticos e da governança, além de usar recursos de análise agêntica entre plataformas. Com isso, os agentes de IA podem acessar e aplicar informações em vários sistemas, em vez de ficarem limitados a aplicativos individuais.

Soluções que atendem às suas necessidades de análise

No mundo dos negócios, há uma enorme diversidade de organizações, setores e prioridades. Quando o assunto é análise, é natural que nem todas as organizações tenham as mesmas necessidades ou limitações. Algumas delas querem a agilidade de uma solução totalmente hospedada, enquanto outras são mais restritas e exigem controle total sobre a infraestrutura. Há também aquelas que são atraídas pelas possibilidades da análise ampliada por IA. É por isso que, ao contrário de muitas outras plataformas de análise do mercado, o Tableau oferece diversas opções: [Tableau Cloud](#), [Tableau Server](#) e [Tableau Next](#).

Esse nível de opções e flexibilidade é extremamente único no cenário das análises. Nosso conjunto de soluções atende às suas necessidades específicas e oferece acesso completo ao poder e aos recursos da análise com tecnologia de IA, sem sacrificar segurança, prioridades organizacionais ou horas de configuração.

Com o Tableau Cloud e o Tableau Next, os clientes podem aproveitar os benefícios de uma oferta moderna de SaaS em nuvem pública. Com o Tableau Server, é possível ter flexibilidade máxima para a implantação. Se o seu foco é flexibilidade, controle ou recursos de IA de última geração, acompanhe este guia para descobrir recursos exclusivos do Tableau que podem ser úteis para você.



1

Tableau Cloud

Forneça informações baseadas em dados em escala com uma plataforma de análise totalmente hospedada e com tecnologia de IA



O que é o Tableau Cloud

O Tableau Cloud oferece uma solução global que inclui uma plataforma de análise totalmente hospedada para que as organizações possam compartilhar dados e informações e promover a colaboração sem precisar gerenciar servidores ou infraestruturas.

O Tableau Cloud no Hyperforce oferece maior escalabilidade, segurança e conformidade

O Hyperforce é uma arquitetura de última geração da Salesforce que foi criada especificamente para a nuvem pública. O Tableau Cloud no Hyperforce oferece maior escalabilidade, segurança e conformidade, além de fornecer uma experiência de usuário de alto nível e funcionalidades avançadas.

O Hyperforce permite a descoberta contínua de novas possibilidades para o Tableau Cloud. Ele já expandiu o suporte para certificações de conformidade e possibilitou a migração para nuvem nas organizações que eram limitadas ao Tableau Server por razões de segurança. Além disso, ele promove o aumento da resiliência ao permitir uma terceira zona de disponibilidade em cada região do Tableau Cloud e amplia o alcance geográfico.



O Tableau Cloud é a escolha certa para minha organização?

O Tableau Cloud é excelente para organizações que buscam reduzir a carga do departamento de TI e acelerar a inovação e o escalonamento. Ele pode ser configurado uma única vez, o que libera o tempo que o departamento de TI gastaria com o gerenciamento da plataforma. Além disso, as atualizações são automáticas, o acesso a novas ferramentas e recursos de IA generativa é rápido e fácil, a integração com o IdP é facilitada e o gerenciamento de escalabilidade e infraestrutura já está integrado.

Benefícios do Tableau Cloud

O Tableau Cloud oferece informações sem a necessidade de uma infraestrutura autogerenciada. Ele é uma plataforma de análise que exige pouca manutenção, oferece alta inovação, é fácil de usar e é ainda mais fácil de implantar.

Como o departamento de TI não precisa realizar a configuração nem o provisionamento do hardware, os usuários podem começar a usar a plataforma o quanto antes, o que acelera o ROI. O [Tableau Cloud Manager](#) facilita o uso em escala entre equipes porque simplifica as tarefas administrativas, automatiza a integração dos usuários e centraliza o controle. Isso significa que você não precisa gerenciar servidores individuais de modo manual, o que torna sua operação de TI mais eficiente.

Com o gerenciamento automático, você garante acesso imediato aos recursos mais recentes e a patches de segurança, sem necessidade de atualizações manuais. As equipes podem se conectar de qualquer lugar, em qualquer dispositivo, com segurança e conformidade integradas em cada etapa. Ao combinar essas características com a infraestrutura do Hyperforce, os clientes do Tableau Cloud podem aproveitar um acesso moderno, flexível e altamente seguro à nuvem pública. Além disso, com [certificações adicionais](#) como PCI e disponibilidade global por região, os clientes podem atender aos usuários da melhor maneira possível, sejam quais forem as necessidades de segurança ou localização.



Tableau Cloud

1

Comece a trabalhar mais rápido com uma plataforma de análise totalmente hospedada, que exige pouca manutenção e que libera o departamento de TI do esforço de configuração.

2

Faça o escalonamento com facilidade usando ferramentas integradas de automação, controle centralizado e administração simplificada.

3

Mantenha a segurança e o software sempre em dia com atualizações automáticas, certificações de conformidade e a infraestrutura do Hyperforce.

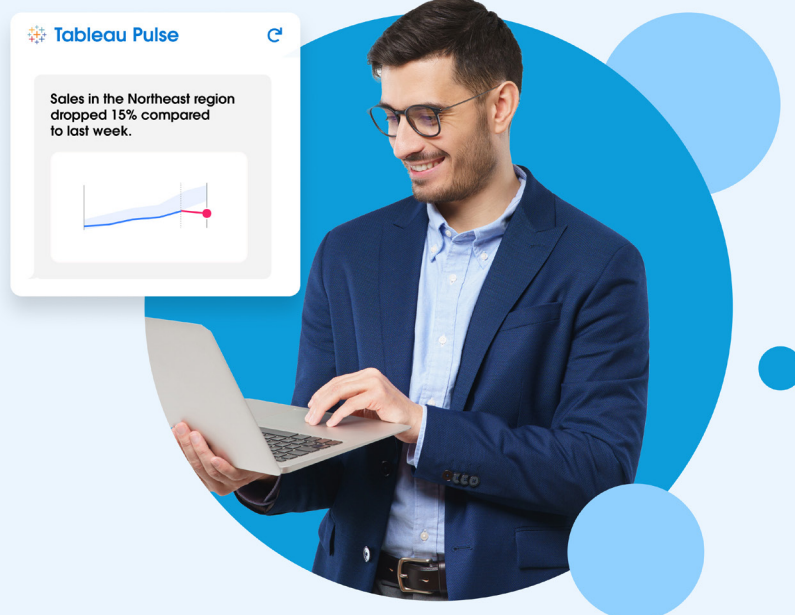
Recursos do Tableau Cloud

Uma das maiores vantagens do Tableau Cloud é a rapidez e a facilidade para acessar recursos avançados. Ele foi criado com foco em análises modernas, escalonáveis e inteligentes.

Por isso, inclui todos os recursos padrão do Tableau, como Criação baseada na Web, recursos avançados de alerta, ferramentas de colaboração, além de uma série de conexões de dados e integrações de API robustas que permitem incorporar painéis e/ou automatizar fluxos de trabalho. Ele também pode ser perfeitamente integrado ao Salesforce ou conectado via conector de dados ao Tableau Next, para que os usuários do Tableau Cloud possam aproveitar os recursos do Agentforce sem precisar de uma migração total (vamos nos aprofundar nisso mais adiante). Lembre-se de que você não precisa ser cliente da Salesforce para usar o Tableau Cloud. No entanto, se for, poderá usá-los em conjunto com mais facilidade. Os clientes também podem incorporar conteúdos de análise do Tableau em [aplicativos do Office 365](#) e em [aplicativos do Google Cloud](#).

Os clientes do Tableau Cloud têm acesso integrado a soluções inovadoras de IA generativa. Essas soluções estão prontas para uso e ajudam você a tomar decisões mais inteligentes com mais rapidez, além de aumentarem a eficiência operacional geral.

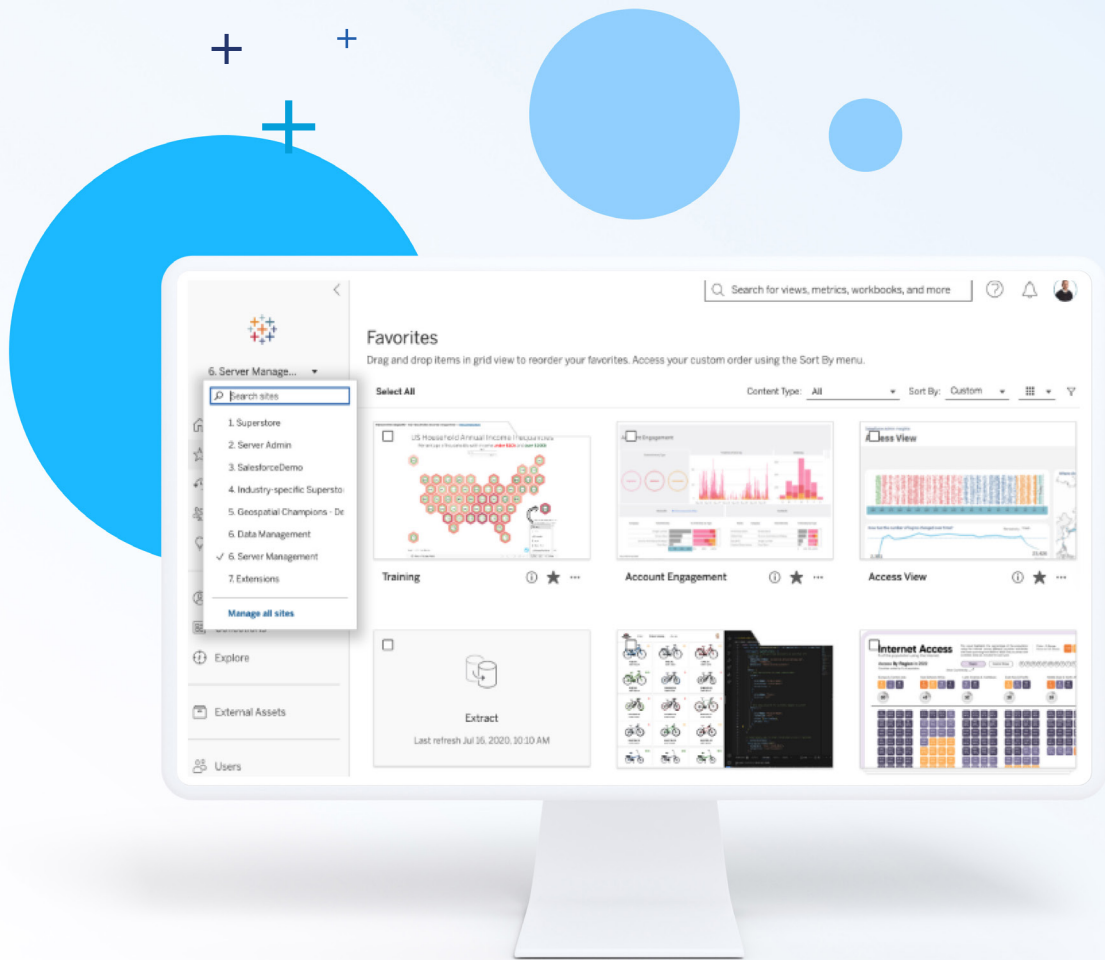
Devido a isso, o Tableau Cloud tem alguns recursos importantes que ainda não estão disponíveis para os clientes que usam o Tableau Server. O mais interessante deles é o [Tableau Pulse](#), que fornece alertas de dados proativos em linguagem natural diretamente onde os usuários já trabalham para informá-los sobre mudanças importantes. O Tableau Pulse também fornece acesso a ferramentas baseadas em IA que permitem que você faça perguntas em linguagem natural e receba respostas do sistema em formato de conversa. Assim, os usuários podem entender os dados de maneira fácil e automática e ter acesso a informações relevantes.



2

Tableau Server

Implemente análises visuais de autoatendimento com controle e flexibilidade incomparáveis



O que é o Tableau Server

O [Tableau Server](#) é a opção ideal para organizações que precisam atender a requisitos internos, regulamentações do setor e exigências de conformidade.

O Tableau Server pode ser implantado em qualquer lugar no Windows ou no Linux, e funciona como uma solução autogerenciada. Ele oferece o poder das análises visuais e de autoatendimento do Tableau em grandes ambientes empresariais, para que seja possível tomar decisões baseadas em dados com mais rapidez e facilidade.



O Tableau Server é a escolha certa para minha organização?

O Tableau Server opera inteiramente no seu ambiente, seja no local ou na nuvem pública, e permite que você tenha controle total sobre os dados, a infraestrutura e a implantação. Ao usá-lo como uma solução de análise, você tem acesso a visualizações de autoatendimento em escala e pode atender a quaisquer necessidades de segurança ou requisitos de conformidade.

O Tableau Server tem uma flexibilidade inerente que o torna ideal para:

- Organizações como instituições financeiras, entidades governamentais ou empresas de saúde que preferem hospedar as análises internamente ou precisam lidar com políticas internas ou requisitos regulatórios rigorosos que impedem o uso de soluções em nuvem.
- Organizações que operam em países ou regiões em que o Tableau Cloud ainda não está disponível ou que exigem um ambiente totalmente isolado.
- Implantações híbridas: uma tendência crescente em que as organizações optam por uma combinação de infraestrutura local para alguns casos de uso e soluções na nuvem para outros.

1

Infraestrutura interna e conformidade

Infraestrutura local para exigências rigorosas de política e conformidade

2

Limites regionais

Nuvem não disponível ou exigência de isolamento total

3

Implantações híbridas

IA agêntica, informações proativas e inovação

Benefícios do Tableau Server

O Tableau Server coloca você no comando. Ele oferece flexibilidade e controle total com suporte a vários sistemas operacionais e arquiteturas. Você escolhe como e onde implantá-lo, e pode optar por sua infraestrutura preferencial. Isso inclui Windows ou Linux, bem como plataformas públicas como a Amazon Web Services (AWS), o Google Cloud Platform (GCP) ou o Microsoft Azure.

Além da implantação, o Tableau Server oferece controle total sobre a configuração do servidor, o armazenamento dos dados e o acesso dos usuários, entre outros aspectos. Como ele fornece acesso aos [recursos avançados de gerenciamento do Tableau](#), suas equipes podem gerenciar com mais facilidade as complexidades que costumam acompanhar uma experiência de análise dinâmica. Isso é essencial para garantir que o controle não prejudique a escalabilidade, a segurança ou o desempenho.

Quando você garante o controle de dados necessário e o poder de análise pretendido, as equipes podem tomar decisões melhores, mais colaborativas e baseadas em dados. Isso é reforçado pela capacidade do Tableau Server de integrar análises diretamente no fluxo de trabalho, para que você personalize recursos e use o Tableau em outros sistemas ou fluxos empresariais, incluindo Active Directory, SSO, provedores de identidade atuais, Slack, Microsoft Teams, entre outros. Os resultados finais são operações simplificadas, integrações ideais e análises em tempo real que promovem uma tomada de decisão melhor em toda a organização. É importante ressaltar que muitos desses recursos avançados também estão disponíveis no Tableau Cloud, para que você tenha flexibilidade entre as opções de implantação.

Vale lembrar que uma solução de análise autogerenciada é exatamente isso: autogerenciada. Quem deseja se tornar usuário precisa entender que a implantação do Tableau Server exige o suporte de uma infraestrutura de TI robusta e de um departamento de TI sólido.



Tableau Server

1

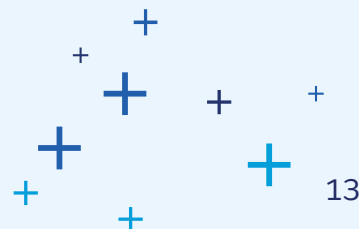
Controle total sobre a implantação, a infraestrutura, o armazenamento de dados e o acesso dos usuários, seja no local ou em nuvem.

2

Integração de análises e informações no fluxo de trabalho com as APIs e os SDKs do Tableau.

3

Análises avançadas e autogerenciadas que equilibram personalização, segurança e desempenho em escala.



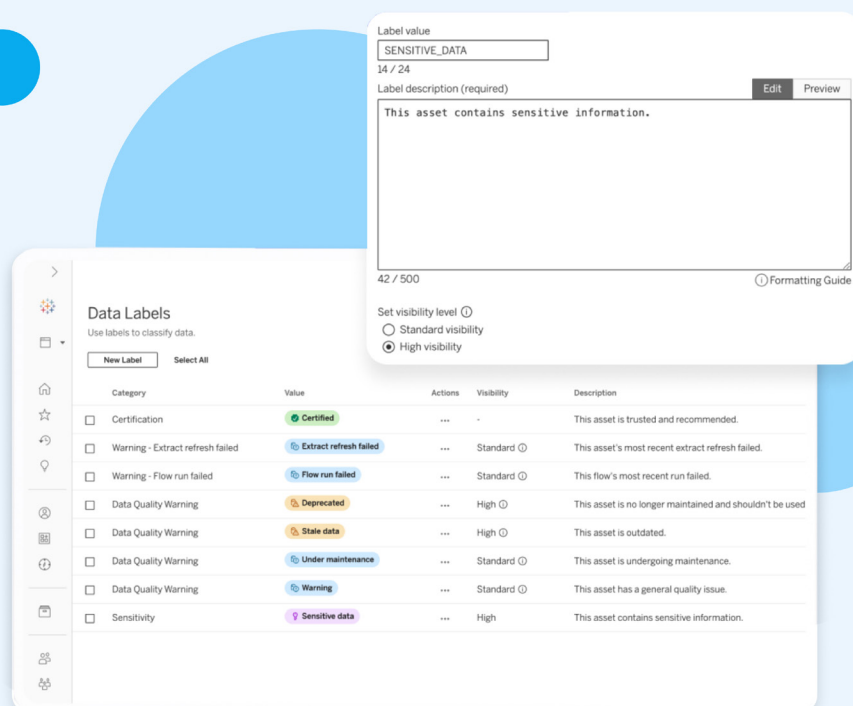
Recursos do Tableau Server

Quase todos os recursos do Tableau Cloud também estão disponíveis no Tableau Server e vice-versa. Isso torna a experiência do analista quase idêntica nas duas plataformas. A principal diferença está no back-end: embora os recursos possam ser semelhantes, a forma como são implementados e gerenciados é diferente.

Com o Tableau Server, os clientes são responsáveis pela implantação, pelas atualizações e pela manutenção contínua. Isso permite maior controle e personalização, mas também pode limitar a agilidade em comparação com uma solução totalmente gerenciada.

No que diz respeito aos recursos, o principal diferencial do Tableau (em todos os produtos) é a capacidade exclusiva de fornecer diversas funcionalidades fáceis de usar e flexíveis. Isso abrange desde análises e experiência do usuário até segurança, governança e organização de conteúdos.

Por exemplo, a Criação baseada na Web permite elaborar painéis diretamente no navegador, sem a necessidade de softwares instalados localmente. Também estão disponíveis recursos avançados de alerta e ferramentas de colaboração que permitem comentar, assinar e compartilhar painéis com facilidade entre membros da organização. Esses aspectos ajudam as equipes a permanecer alinhadas e priorizar os dados. Como outros produtos da Tableau, o Tableau Server também oferece alguns recursos mais direcionados que expandem as possibilidades, simplificam a colaboração e resolvem erros do usuário.

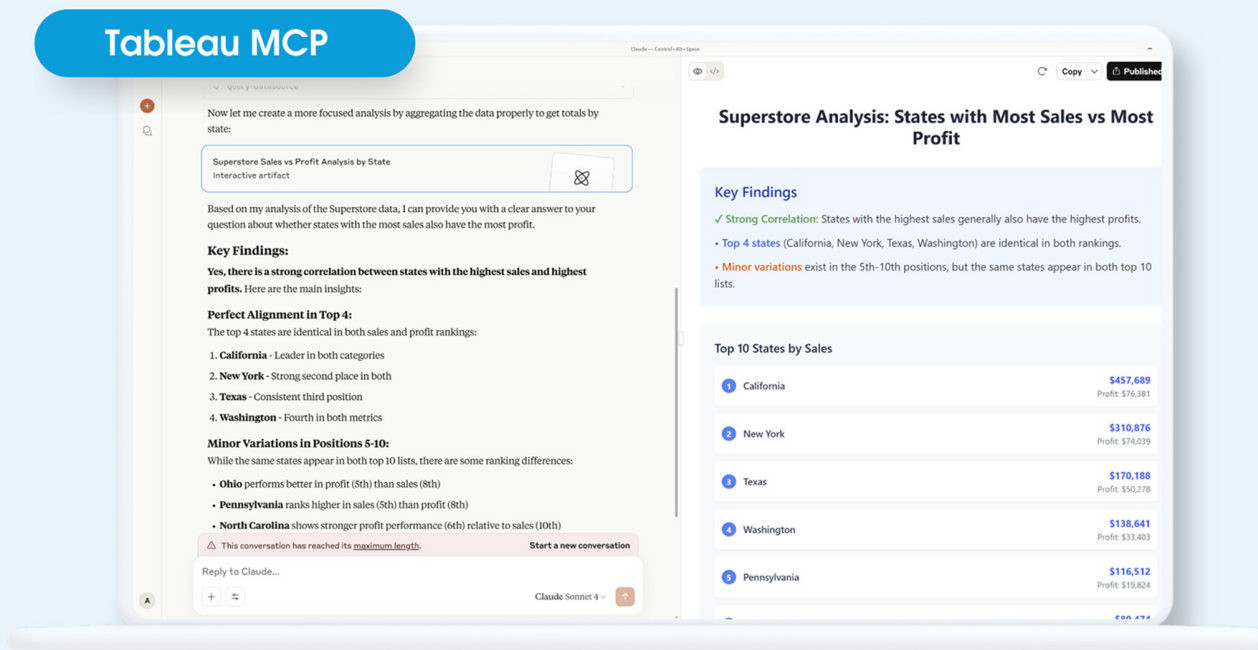


A única diferença entre o Tableau Server e os outros produtos da Tableau está nos recursos de IA generativa. O Tableau Server foi criado para organizações que desejam controle local e completo sobre a implantação do produto. Essa arquitetura exige que os clientes gerenciem por conta própria grandes modelos de linguagem (LLM) externos. Devido a isso, há algumas diferenças nas inovações de IA mais recentes entre o Tableau Server e o Tableau Cloud com Tableau Agent. A funcionalidade Tableau Pulse está disponível apenas no Tableau Cloud.

A Tableau também permite que os clientes do Tableau Server criem uma solução de IA própria e já lançou componentes de plataforma para que seja possível incorporar a IA generativa nesse software.

Isso inclui o Tableau MCP, uma implementação do Model Context Protocol lançado pela Anthropic que integra o Tableau a qualquer agente ou aplicativo de IA.

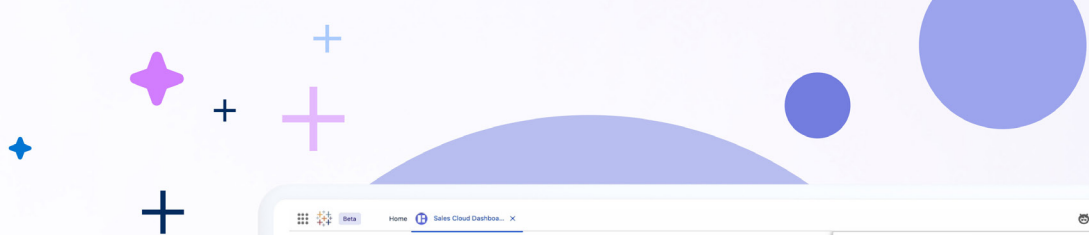
Os clientes podem usar o host do MCP que preferirem (como agentes do Agentforce, Claude ou Cursor) para realizar análises de dados sob demanda que estendem a riqueza semântica da fonte de dados publicada no Tableau Server. No entanto, lembre-se: mesmo que esses recursos sejam disponibilizados no Tableau Server, eles podem exigir configuração prévia ou não ser tão rápidos de acessar (apenas um clique) quanto os equivalentes do Tableau Cloud.



3

Tableau Next

Tenha acesso a informações proativas e acionáveis diretamente no fluxo de trabalho com as análises agênticas



The image shows a computer monitor displaying a 'Sales Cloud Dashboard' with various charts and an 'Analytics Agent' chat window. A small robot character is standing next to the monitor.

Sales Cloud Dashboard

Executive Summary

Account Name: All, Account Type: All, Primary Industry: All, Opportunity Type: All

Pipeline Generation
127.8M
+132.984k vs. prior period
Feb 2, 2023 - Apr 21, 2025

Open Opportunities
2.3K
+23k vs. prior period
Feb 2, 2023 - Apr 21, 2025

Weighted Pipeline Value
32.7M
Feb 7, 2023

Opportunity Owner Performance (last 18 months)

Owner	Commission Rate
Maroon Lopez	~55%
Akira Asada	~45%
Manuelo Achete	~40%
Zoe Maxwell	~35%
Fabrizio Inoue	~30%

Open Opportunities by Stage

Opportunity Stage	Count
Qualification	727
Proposal/Price Quote	558
Value Proposition	542
Negotiation/Review	439

Weighted Pipeline Value by Account

Account	Weighted Pipeline Value
Small Business	\$1.36M

Analytics Agent

Hi! I'm an AI agent for analytics. You can ask me questions about your data and I'll answer with insights and relevant visualizations. I'll also show you how I arrived at those results.

show me the bottom 3 product families by total sales

Here are the bottom 3 product families by total sales. Need anything else?

- Sales Suite: 5.59 million
- Integration Solutions: 7.47 million
- Analytics Suite: 8.05 million

Product Family

Product Family	Total Sales
Sales Suite	~5.6M
Integration Solutions	~7.5M
Analytics Suite	~8.1M
Team Solutions	~8.5M
Data Management Suite	~10M

Recommendations

- Show me the top 5 product families by total sales.
- What is the total sales amount for the bottom 3 product families?
- Can you break down the sales for the bottom 3 product families by region?

Describe your task or ask a question...

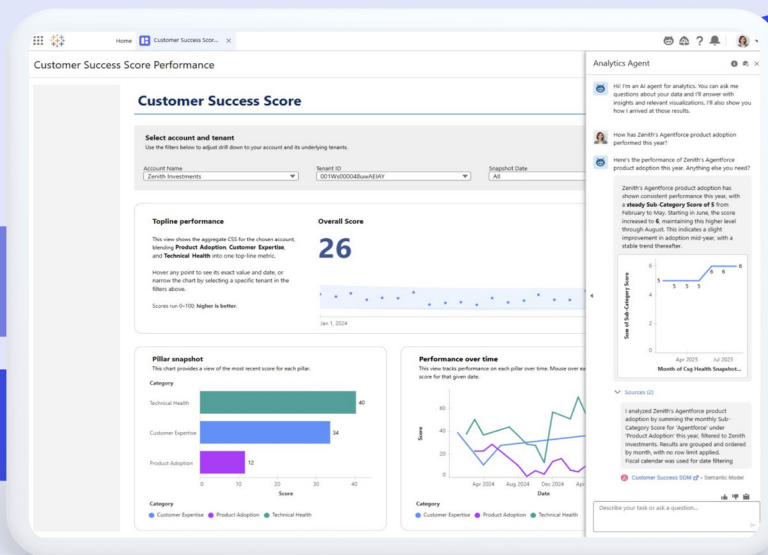
O que é o Tableau Next

O Tableau Next representa a evolução contínua e a inovação permanente da plataforma Tableau.

Ele foi criado com base na plataforma Salesforce, e oferece uma experiência de análise flexível, composta e com foco em APIs, que combina a principal plataforma de análise do mundo com o Agentforce, uma camada agêntica que permite ações autônomas para melhorar a ativação de dados, a eficiência, a tomada de decisão baseada em dados e a colaboração. Assim, os usuários podem aproveitar o poder da IA agêntica, independentemente de serem clientes do CRM da Salesforce.

Por ser criado com base na plataforma Salesforce, ele permite que os usuários usem tanto o Data 360 quanto o Agentforce para contextualizar dados e usá-los em recursos de análise agêntica.

Isso [transforma sua plataforma de dados passiva em um parceiro inteligente](#). Assim, você interage com sua análise de dados e pode solicitar que ela raciocine, responda e realize ações contextuais que ajudem a solucionar dúvidas e promover uma tomada de decisão mais rápida e eficiente. Essas inovações e recursos de última geração redefinem o que é possível fazer com o Tableau.





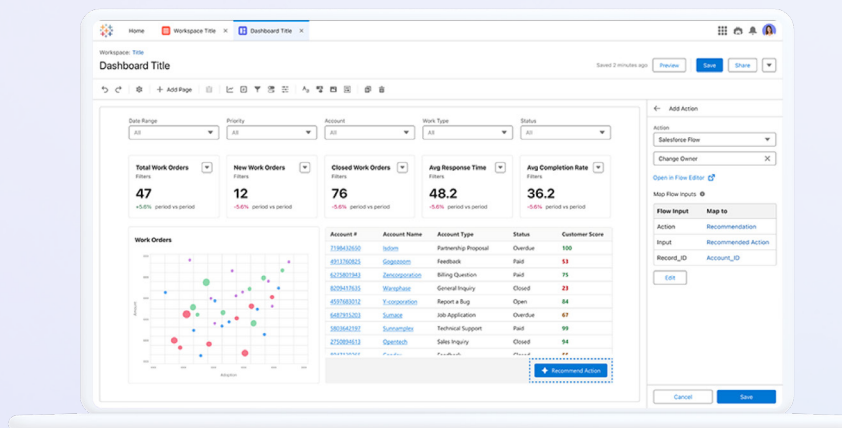
O Tableau Next é a escolha certa para minha organização?

O Tableau Next é uma ótima opção para organizações que buscam ir além das análises tradicionais e dos painéis colaborativos para ter acesso a uma experiência de análise baseada em IA de última geração. Além disso, o Tableau Next fornece informações inteligentes, personalizadas e proativas diretamente no fluxo de trabalho, sem a necessidade de gerenciar a infraestrutura.

“Entre os líderes de dados e análises, 87% acreditam que dados unificados são essenciais para atender às expectativas dos clientes, além de auxiliar na tomada de decisão interna.”

Salesforce, O estado dos dados e das análises, 2ª edição, 2025

Com a flexibilidade e a capacidade de composição do Tableau Next, os clientes podem usar a IA agêntica para atender a necessidades específicas, independentemente de onde estão na jornada com o Tableau ou o Salesforce. As organizações que já usam a plataforma Salesforce podem fazer a integração do Tableau Next para ter uma experiência de análise exclusiva e verdadeiramente unificada. Já os novos clientes podem escolher o Tableau Next, independentemente de usarem a plataforma Salesforce. Além disso, os clientes atuais do Tableau Cloud podem usar um conector de dados para criar um modelo híbrido que permita o uso dos recursos agênticos do Tableau Next sem a necessidade de migrar todos os ativos de análise.



Benefícios do Tableau Next

O Tableau Next não é apenas onde você realiza suas análises, mas onde você faz testes e interage com elas.

Hoje, apesar do grande volume de dados e dos investimentos para combiná-los e sistematizá-los, muitas organizações não têm informações confiáveis que gerem impacto real. No entanto, você pode lidar com esses problemas usando os recursos de agentes do Tableau Next. Eles transformam experiências de análise reativas em proativas, e vão além dos painéis estáticos para incorporar análises diretamente nos fluxos de trabalho diários. Assim, você reduz o tempo de navegação pelos dados e pode se basear em informações claras e contextuais para acelerar drasticamente a tomada de decisões. Por exemplo, quando algo importante muda, o Tableau Next pode alertar você de modo automático no seu canal preferencial (Slack, e-mail, Teams etc.) para permitir uma tomada de ação imediata, que não dependa da verificação de um painel.

Em última análise, o Tableau Next permite que suas equipes escalonem a tomada de decisão e interajam intuitivamente com os dados, com o objetivo de simplificar processos complexos e tornar as informações mais intuitivas. Além disso, graças à inteligência da IA e aos fluxos de trabalho automatizados, as análises de alto valor e as visualizações detalhadas do Tableau Next são acessíveis a todos, independentemente da formação técnica ou em análise.

O resultado final é uma operação mais escalonável, baseada em dados e eficiente.



Tableau Next

1

Avance mais rápido com análises proativas e baseadas em IA incorporadas diretamente aos fluxos de trabalho diários.

2

Forneça a todos, de analistas a usuários de negócios, informações intuitivas e automatizadas.

3

Tome decisões em tempo real com o auxílio da inteligência agêntica, que alerta você e recomenda ações instantaneamente.

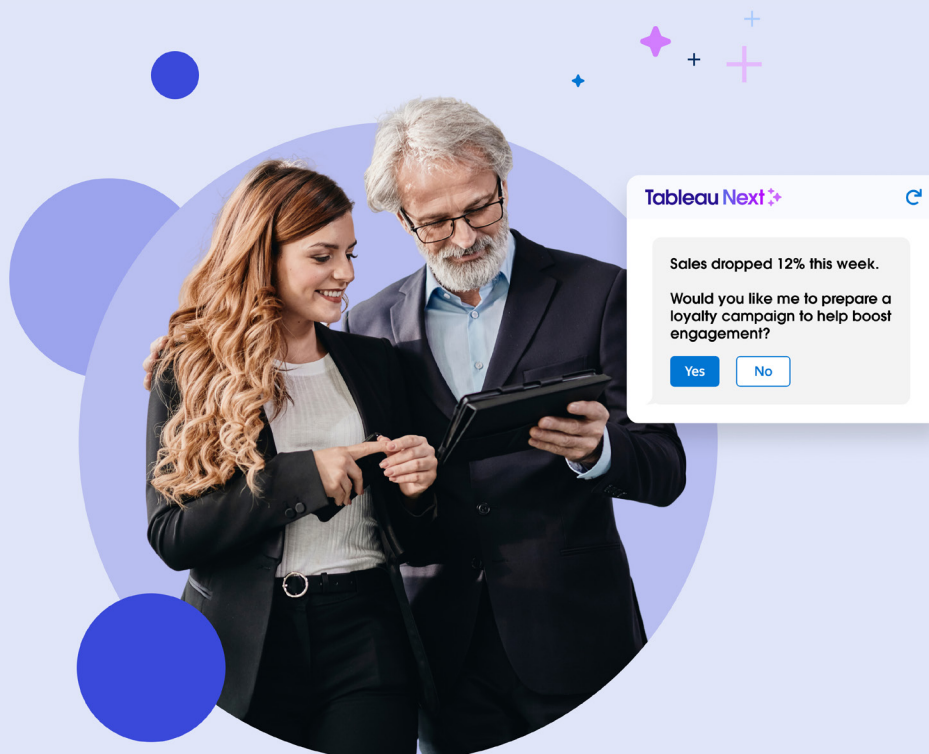
Recursos do Tableau Next

A arquitetura única do Tableau Next permite o uso do Data 360 e do Agentforce para que os usuários aproveitem diversos recursos exclusivos de IA agêntica não disponíveis em nenhuma outra plataforma do Tableau.

Semântica do Tableau: uma camada semântica e com tecnologia de IA integrada profundamente ao Data 360 para permitir que os usuários do Tableau Next unifiquem os dados e os enriqueçam com o contexto dos negócios. Esse recurso é essencial para transformar dados brutos em informações precisas e acionáveis. Além disso, com interoperabilidade ideal e configuração intuitiva, você pode começar a trabalhar mais rápido para tomar decisões mais inteligentes o quanto antes, seja qual for seu estágio na jornada de dados.

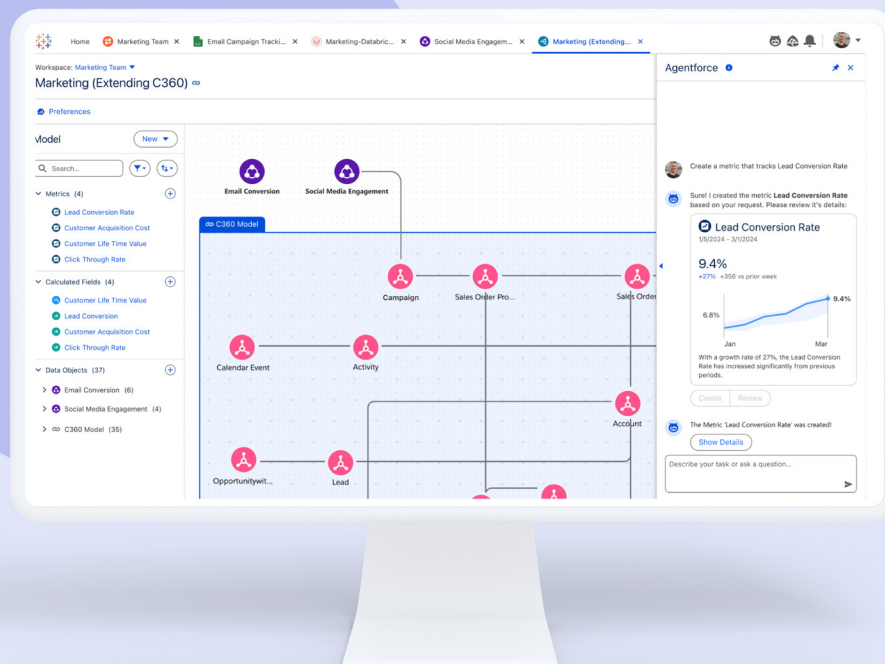
A compreensão e a precisão dos agentes são fundamentais para a era da análise agêntica. Para garantir esses aspectos, a Semântica do Tableau enriquece os agentes com contextos de negócios confiáveis e fornece uma base para informações precisas, consistentes e relevantes em toda a organização. Ao combiná-la com o Tableau Next, é possível realizar análises de conversação e permitir o aprendizado contínuo das preferências de negócios por meio de perguntas e respostas em tempo real, com esclarecimentos de intenção e aprendizado semântico.

Você se lembra de quando comentamos sobre ter muitos dados, mas poucas informações? Esse problema acabou. Com o Tableau Next, os usuários podem [transformar dados em informações acionáveis](#). O Tableau Next integra habilidades de análise predefinidas ao Agentforce para ajudar em todo o ciclo de vida da análise.



A habilidade do Data Pro acelera a modelagem de dados semânticos com a criação de campos calculados em lote e o uso de linguagem natural. O Concierge permite que os usuários realizem análises de conversação para receber informações diretamente no fluxo de trabalho, fazendo perguntas em linguagem natural. As respostas dos agentes são imediatas e confiáveis, além de serem baseadas na camada semântica. A habilidade do Inspector é essencial para usuários de negócios porque [monitora dados de modo proativo e em tempo real](#) e pode enviar alertas sobre mudanças ou anomalias. Isso elimina a necessidade de verificar manualmente os dados e os KPIs. Além disso, você também pode instruir o agente a recomendar e executar ações predefinidas em resposta a determinados tipos de situações de dados.

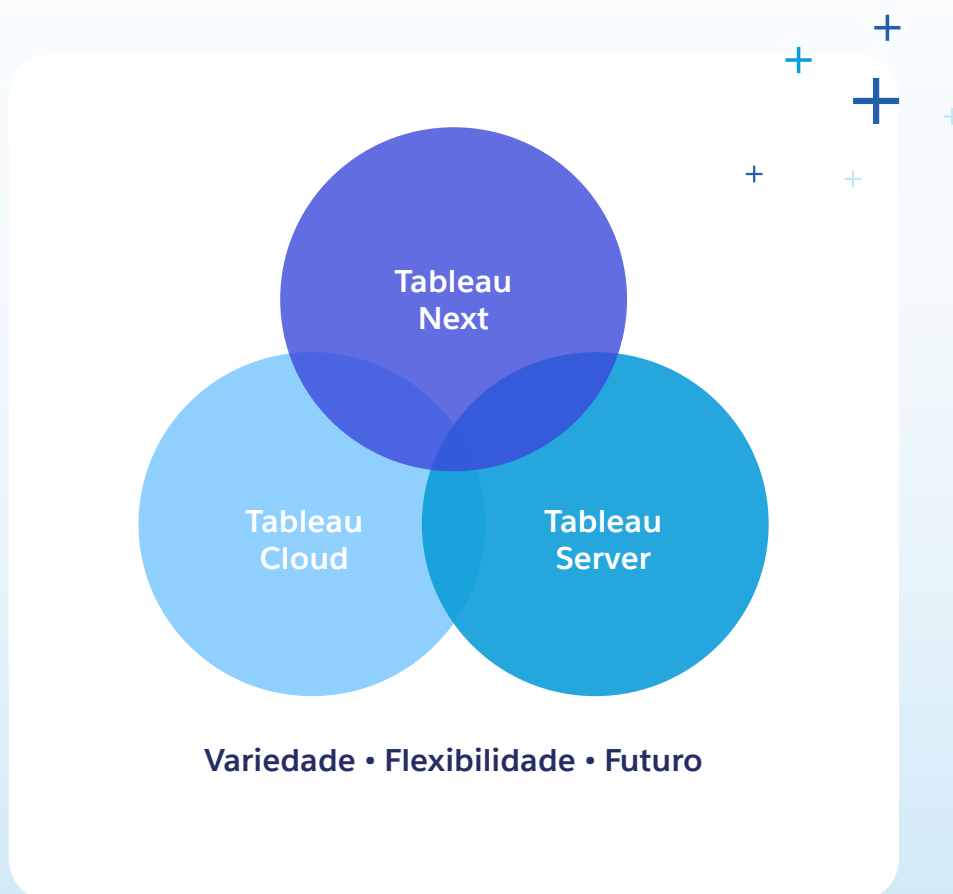
Esses recursos permitem usar seus dados de modo instantâneo e eficiente.



Flexibilidade que se adapta ao seu futuro

Suas soluções de análise precisam ser adaptadas às suas necessidades específicas. As opções da Tableau são flexíveis, personalizáveis e permitem que você escolha entre a escalonabilidade e a inovação do Tableau Cloud, o controle do Tableau Server ou a tecnologia agêntica de última geração do Tableau Next. Isso abre um mundo de possibilidades para você.

Ao combinar a flexibilidade e a interoperabilidade sem precedentes do Tableau com uma abordagem modular, é possível fazer o escalonamento e mudanças de acordo com suas necessidades. Assim, é possível interagir com os dados de modo mais significativo, onde for melhor e da maneira que você preferir. Com sua capacidade única de fornecer acesso a usuários de todos os níveis de habilidade e suporte a medidas sólidas de governança e segurança, o Tableau permite que todos na sua organização evoluam e inovem com rapidez usando recursos baseados em IA de última geração, que redefinem as experiências com dados e análises. Isso transforma a experiência de análise passiva de fornecimento de informações em um ativo exclusivo que pode ser usado pelas equipes para gerar impacto real.





Sobre o Tableau da Salesforce

O Tableau é muito mais do que uma simples ferramenta de Business Intelligence. Ele é uma plataforma com tecnologia de IA que transforma dados em ação. Com um conjunto de recursos de análise agêntica e IA generativa, ele ajuda todas as pessoas de todos os setores a ter acesso a informações relevantes de modo proativo e simplificado.

Criado com base em uma plataforma conectada e adaptável, ele permite que você escolha sua arquitetura preferencial e faça o escalonamento de acordo com a evolução da sua estratégia de IA. Com a integração de segurança, governança e conformidade de nível empresarial, você pode tomar decisões com rapidez e manter a confiabilidade e a segurança dos seus dados. Com o apoio do maior ecossistema de parceiros do setor e de uma comunidade global apaixonada, o Tableau ajuda você a ter acesso a possibilidades infinitas com seus dados.

Para saber mais, acesse www.tableau.com/pt-br.

