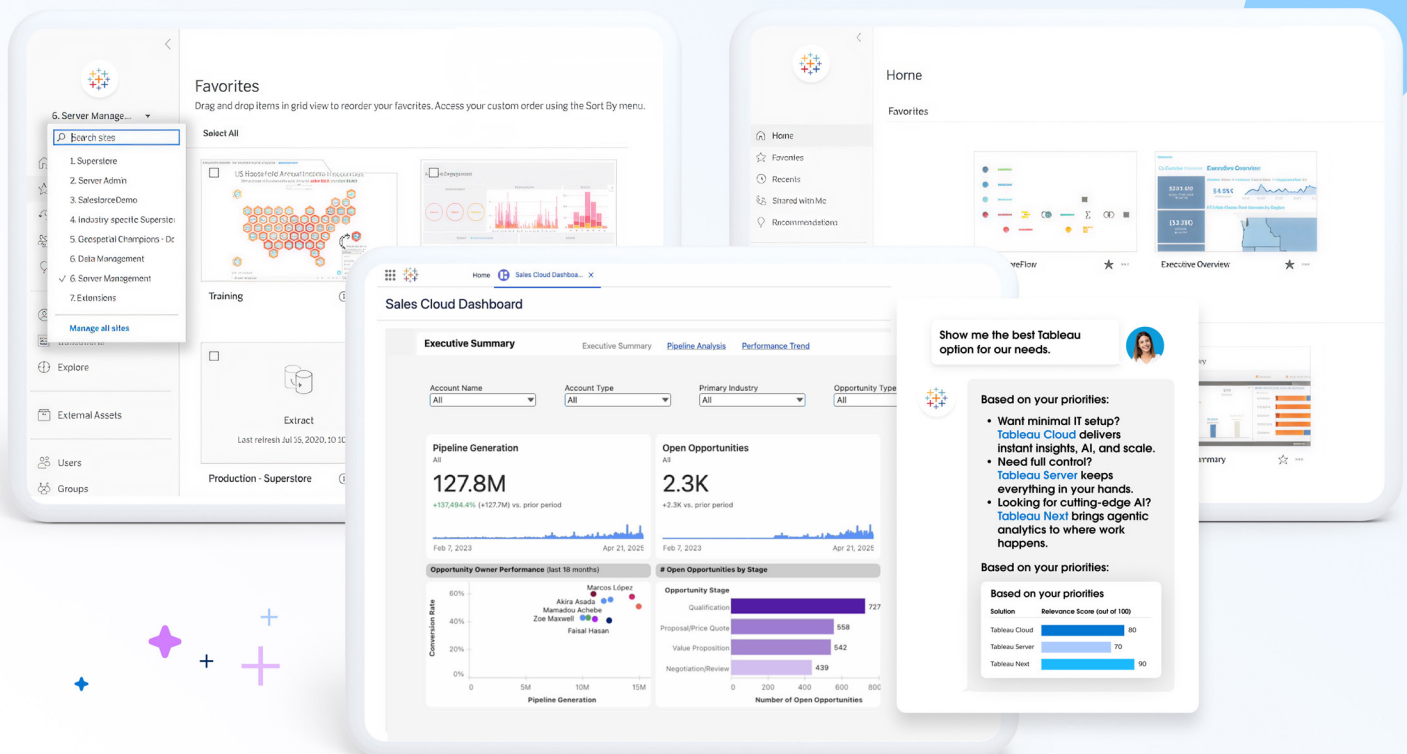


De vele opties en flexibiliteit van Tableau

Intelligente analyseoplossingen op maat voor jouw zakelijke behoeften.



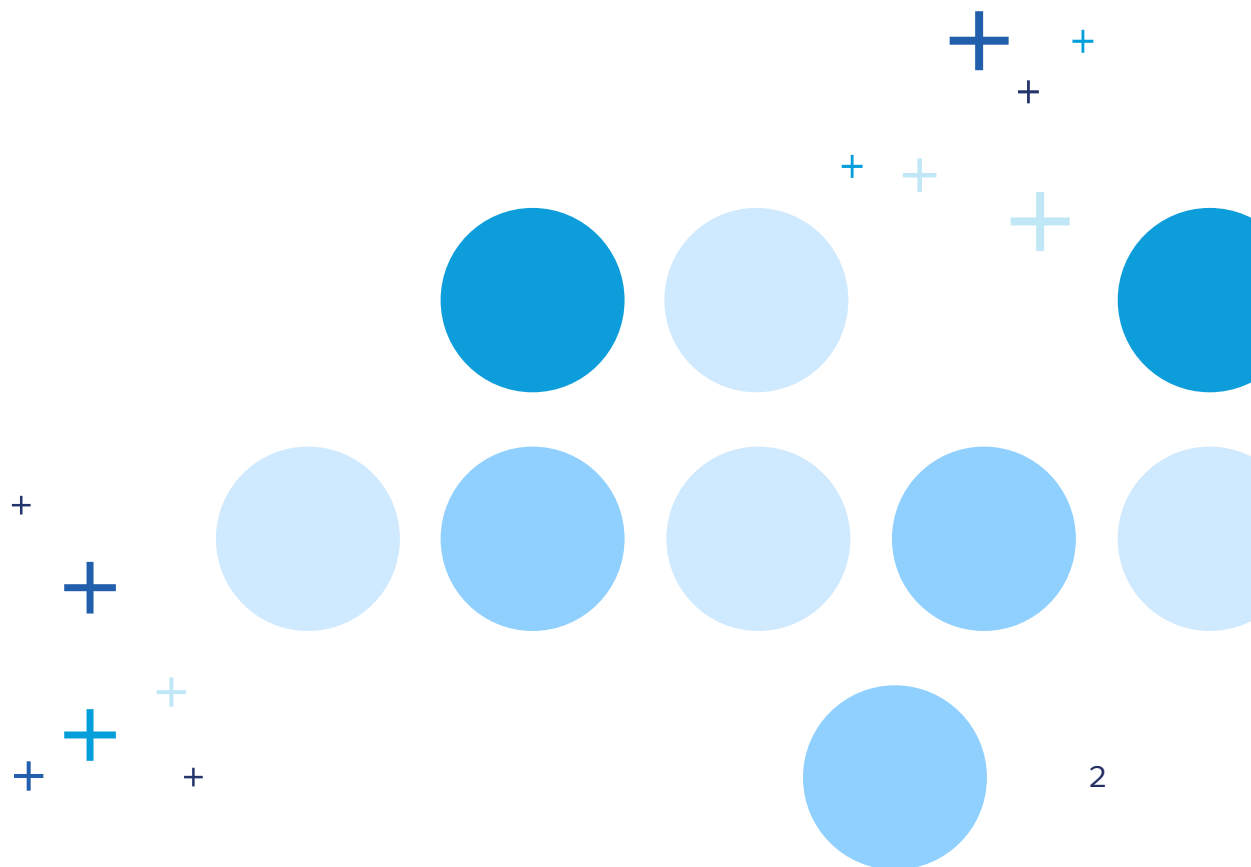
The collage features several overlapping screenshots of the Tableau interface:

- Left Panel:** A sidebar menu with options like "Server Management", "Search sites", "Superstore", "Server Admin", "Salesforce Demo", "Industry specific Superstore", "Geospatial Champions - DC", "Data Management", "Server Management", "Extensions", "Manage all sites", "Explore", "External Assets", "Users", and "Groups".
- Top Left:** A "Favorites" section with a "Select All" button and a grid of dashboard thumbnails.
- Top Right:** A "Home" dashboard with a "Favorites" list and a "Calendar Overview" chart.
- Center:** A "Sales Cloud Dashboard" with an "Executive Summary" section. It includes filters for "Account Name", "Account Type", "Primary Industry", and "Opportunity Type". Key metrics shown are "Pipeline Generation" at 127.8M and "Open Opportunities" at 2.3K. Below these are charts for "Opportunity Owner Performance" and "# Open Opportunities by Stage".
- Bottom Right:** A "Show me the best Tableau option for our needs" pop-up window. It lists priorities and provides a comparison table:

Solution	Relevance Score (out of 100)
Tableau Cloud	80
Tableau Server	70
Tableau Next	90

Inhouds- opgave

Inleiding	03
Tableau Cloud: lever datagestuurde inzichten op grote schaal met een volledig gehost analyseplatform dat wordt ondersteund door AI.....	07
Tableau Server: implementeer visuele selfserviceanalyses met ongekende controle en flexibiliteit.....	11
Tableau Next: krijg toegang tot proactieve bruikbare inzichten in workflows met Agentic Analytics.....	16
Conclusie	22



Maak kennis met de internationaal toonaangevende analysesoftware van Tableau

De missie van [Tableau](#) is sinds 2003 helder: gebruikers in staat stellen hun data te zien, te begrijpen en om te zetten in actie. Met onze toonaangevende analysesoftware voor het belangrijkste AI CRM-systeem bieden wij meer dan alleen visualisaties. Tableau geeft bedrijven een boost met krachtige, AI-gestuurde inzichten die helpen betere beslissingen te nemen en sneller actie te ondernemen.

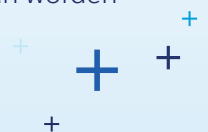
63% van de leidinggevenden in het bedrijfsleven beschrijft de eigen organisatie als zeer datagedreven, een stijging van 10 procentpunt ten opzichte van 2023. Desondanks erkent bijna twee derde (63%) van de technisch leidinggevenden dat het bedrijf waarvoor ze werken het lastig vindt om data te gebruiken om hun zakelijke prioriteiten te ondersteunen.

Salesforce, State of Data & Analytics, 2nd edition, 2025

Tableau biedt de meest flexibele, aanpasbare en intelligente ervaring die er is. Het onderscheidt zich van de concurrentie met een combinatie van krachtige datavisualisaties, flexibele implementatieopties, een gebruiksvriendelijke interface en het vermogen om alle data te integreren, ook die uit het grotere Salesforce-ecosysteem, en deze te benutten. In tegenstelling tot andere oplossingen, is Tableau gebouwd voor iedereen.

Dit betekent dat iedereen in de organisatie, van data-analisten en zakelijke gebruikers tot junior collega's en andere medewerkers, toegang kan krijgen tot inzichten en informatie zonder dat ze specifieke kennis van analyses, technische zaken of programmeren nodig hebben.

De flexibiliteit waar Tableau om bekendstaat, zorgt voor kansen en neemt obstakels weg. Organisaties kunnen zo precies kiezen wat aansluit bij hun werkwijze en behoeften, ongeacht of de voorkeur uitgaat naar een Mac of pc, eigen beheer of SaaS, het gebruik van Salesforce of juist een combinatie van dit alles. Bovendien is Tableau gebouwd met het oog op interoperabiliteit. Hierdoor kan de oplossing worden geïntegreerd in bestaande tools en processen, zodat er minder hoeft te worden geschakeld en er sneller actie kan worden ondernomen.



Wat maakt Tableau uniek?

Er zijn talloze analyseoplossingen beschikbaar, waaronder oplossingen van leveranciers die in eerste instantie 'gratis' lijken. Hoewel deze opties aanvankelijk voordelig lijken, zitten ze vaak vol met verborgen kosten: van limieten voor dataopslag en gebruikers tot het moeten gebruiken van verschillende complexe programmeertalen voor ETL en analyse. Bij anderen zit je dan weer vast aan een specifieke cloudleverancier, met hogere computingkosten en minder flexibiliteit tot gevolg.



Tableau doet het anders en geeft je de vrijheid om verbinding te maken met elke databron, ongeacht waar deze zich bevindt, en daarmee te werken. Dankzij de low-code- en no-code-mogelijkheden kunnen meer gebruikers met de oplossing werken, zonder dat dit ten koste gaat van de mogelijkheid om geavanceerde, AI-gestuurde inzichten te leveren. In plaats van dat IT van bovenaf aandringt op consolidatie van leveranciers en technologie, wordt door dit gebruiksgemak toepassing op grote schaal mogelijk en veranderen gewone gebruikers in interne voortrekkers. Veel klanten gebruiken Tableau zelfs in combinatie met andere BI-tools dankzij de moeiteloze integratie met de ecosystemen van bijvoorbeeld Google, Microsoft en Salesforce.

91% van de leidinggevenden in het bedrijfsleven denkt dat het door de opkomst van AI belangrijker is om datagesturd te werken.

Salesforce, State of Data & Analytics, 2nd edition, 2025

[De zeer actieve community van Tableau](#), ook wel de DataFam genoemd, biedt nog meer keuze en flexibiliteit aan gebruikers, ongeacht hun voorkennis. Hier kunnen ze beter leren analyseren, inspiratie opdoen en in contact komen met gelijkgestemden via wereldwijde [Tableau-gebruikersgroepen](#) en communityprojecten.

Deze krachtige mogelijkheden maken van Tableau een van de meest veelzijdige, intelligente en effectieve analyseplatforms die momenteel beschikbaar zijn.

Tableau Cloud

Flexibiliteit, SaaS,
minder IT

Tableau Server

Volledige
controle, on-premise,
compliance

Tableau Next

Agentic AI,
proactieve inzichten,
innovatie

Tableau en Salesforce: nog beter samen, maar de keuze is aan jou

Je kunt Tableau gebruiken als een zelfstandig analyseplatform, of je nu Salesforce-klant bent of niet. Dit geldt voor alle Tableau-producten, inclusief Tableau Next. Toch heeft het combineren van Tableau met Salesforce wel zeker zo zijn voordelen, zoals extra efficiëntie en gedetailleerdere inzichten. Tableau plukt de vruchten van het krachtige Salesforce-platform. Dit betekent dat gebruikers niet alleen Tableau optimaal kunnen benutten, maar dat ze er bovendien andere mogelijkheden en toepassingen bij krijgen.

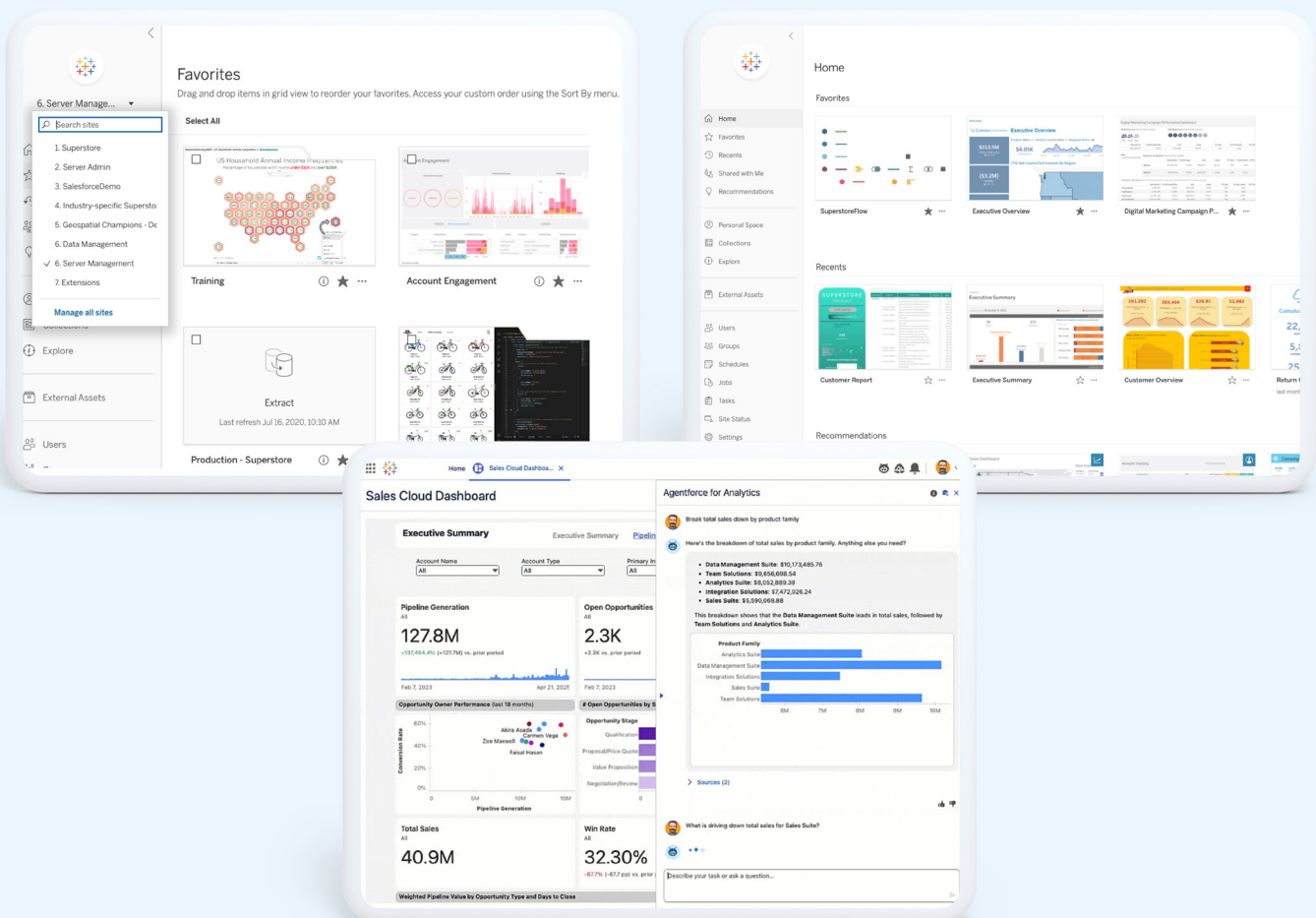
Salesforce-klanten kunnen bijvoorbeeld gebruikmaken van eenvoudig, centraal beheer van semantische datamodellen, governance en platformoverschrijdende Agentic Analytics-mogelijkheden. Dit stelt AI-agents in staat toegang te krijgen tot inzichten en deze toe te passen in meerdere systemen, waardoor ze niet beperkt zijn tot losse applicaties.

Oplossingen die aansluiten op je analysebehoeften

In het bedrijfsleven zijn er talloze soorten organisaties, branches en prioriteiten. Vanzelfsprekend heeft niet elke organisatie te maken met dezelfde behoeften of beperkingen wanneer het op analyses aankomt. De ene wil de flexibiliteit van een volledig gehoste oplossing, de andere heeft een voorkeur voor on-premise voor volledige controle over de infrastructuur. En dan zijn er nog de organisaties die benieuwd zijn wat er mogelijk is als ze analyses en AI combineren. In tegenstelling tot veel andere analyseplatforms op de markt, kun je bij Tableau daarom kiezen uit meerdere opties: [Tableau Cloud](#), [Tableau Server](#) en [Tableau Next](#).

Deze mate van keuzevrijheid en flexibiliteit bij analyses is ongekend. De verschillende oplossingen zijn ontworpen om aan je unieke behoeften te voldoen. Ze geven je toegang tot de krachtige mogelijkheden van AI-gestuurde analyses, zonder dat dit ten koste gaat van je beveiliging en de prioriteiten van je organisatie, en zonder uren kwijt te zijn aan configuratiewerk.

Met Tableau Cloud en Tableau Next plukken klanten de vruchten van een modern SaaS-aanbod in een publieke cloud, terwijl Tableau Server de ultieme flexibiliteit bij implementaties biedt. Of je nu flexibiliteit, controle of hypermoderne AI-mogelijkheden wilt, in deze gids leer je alles over de unieke functies van Tableau.



1

Tableau Cloud

Lever datagestuurde inzichten op schaal met een volledig gehost AI-gestuurd analyseplatform



Wat is Tableau Cloud?

Tableau Cloud biedt een wereldwijde oplossing die een volledig gehost analyseplatform omvat waarmee organisaties zowel data als inzichten kunnen delen en eraan kunnen samenwerken, zonder gedoe met servers of infrastructuur.

Tableau Cloud op Hyperforce maakt betere schaalbaarheid, beveiliging en compliance mogelijk

Hyperforce is de geavanceerde architectuur van Salesforce die speciaal voor de publieke cloud is ontworpen. Tableau Cloud op Hyperforce maakt betere schaalbaarheid, beveiliging en compliance mogelijk, zonder dat dit ten koste gaat van de uitmuntende gebruikerservaring en functionaliteit.

Hyperforce vormt de ideale basis om continu nieuwe mogelijkheden voor Tableau Cloud te creëren. Zo is de ondersteuning voor compliancecertificeringen al uitgebreid en hebben organisaties die ooit om beveiligingsredenen beperkt waren tot Tableau Server, de mogelijkheid gekregen om naar Cloud te migreren. Een derde beschikbaarheidszone in elke Tableau Cloud-regio maakt het systeem niet alleen betrouwbaarder, maar komt ook de wereldwijde beschikbaarheid ten goede.



Is Tableau Cloud de juiste keuze voor mijn organisatie?

Tableau Cloud is de juiste keuze voor organisaties die de werkdruk voor IT willen verminderen en sneller willen innoveren en opschalen. Je stelt het systeem één keer in en hoeft er daarna niet meer naar om te kijken, wat de druk op je IT-afdeling enorm vermindert. Updates worden automatisch uitgevoerd en je krijgt snel en eenvoudig toegang tot nieuwe tools en functies met generatieve AI. Ook de integratie met IdP verloopt naadloos en schaal- en infrastructuurbeheer is ingebouwd.

De voordelen van Tableau Cloud

Tableau Cloud biedt inzichten zonder dat je zelfbeheerde infrastructuur nodig hebt. Het is een innovatief en onderhoudsarm analyseplatform dat eenvoudig in gebruik en nog eenvoudiger te implementeren is.

Doordat IT geen ingewikkelde installaties hoeft te doen of hardware hoeft in te richten, kunnen gebruikers snel aan de slag en zie je sneller de toegevoegde waarde. Met [Tableau Cloud Manager](#) kun je de oplossing probleemloos uitrollen binnen je bedrijf. Beheertaken worden makkelijker gemaakt, nieuwe gebruikers krijgen automatisch toegang en je beheert alles op één plek. Doordat je geen losse servers hoeft te beheren, worden je IT-activiteiten een stuk efficiënter.

Dankzij automatisch beheer krijg je direct toegang tot de nieuwste functies en beveiligingspatches, zonder handmatig te hoeven updaten. Teams kunnen vanaf elke plek en elk apparaat werken dankzij ingebouwde beveiliging en compliance bij elke stap. Dit, in combinatie met de Hyperforce-infrastructuur, stelt Tableau Cloud-klanten in staat om op een moderne, flexibele en zeer veilige manier toegang te krijgen tot de publieke cloud. Daarnaast zorgen [aanvullende veiligheids certificeringen](#) (zoals PCI) en wereldwijde beschikbaarheid ervoor dat klanten hun gebruikers altijd een vlotte ervaring kunnen bieden, ongeacht hun locatie of beveiligingseisen.



Tableau Cloud

1

Ga snel aan de slag met een volledig gehost en onderhoudsarm analyseplatform, zonder ingewikkelde IT-installatie.

2

Eenvoudig schalen met ingebouwde tools voor automatisering, gecentraliseerde controle en gebruiksvriendelijke beheerdersfuncties.

3

Blijf veilig en up-to-date met automatische updates, compliancecertificeringen en Hyperforce-infrastructuur.

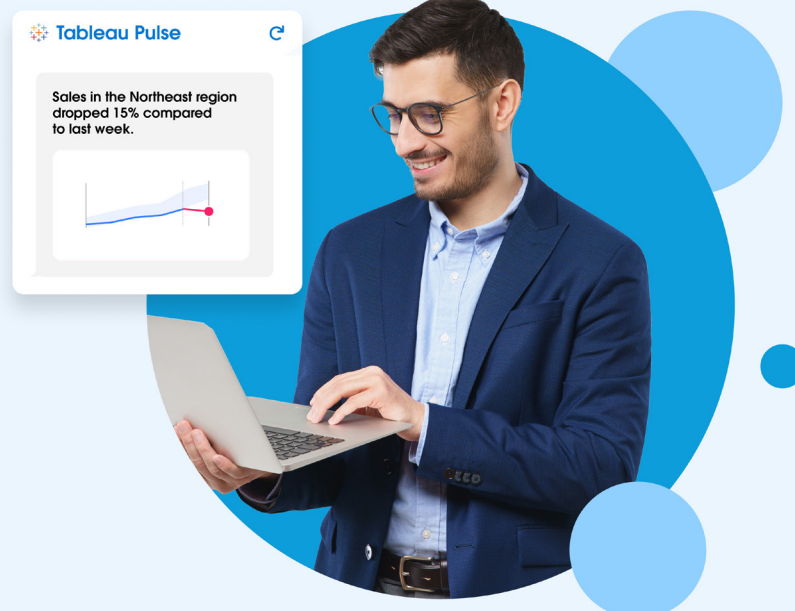
De functies van Tableau Cloud

Een van de grootste voordelen van Tableau Cloud is hoe snel en gemakkelijk je de krachtige functies kunt gebruiken. Tableau Cloud is ontworpen voor moderne, schaalbare en intelligente analyses.

Het bevat alle standaard Tableau-functies, zoals web authoring, geavanceerde waarschuwingsfuncties en samenwerkingstools, en biedt daarnaast verschillende dataverbindingen en krachtige API-integraties waarmee je dashboards kunt insluiten en/of workflows kunt automatiseren. Het kan ook diep worden geïntegreerd met Salesforce of via een dataconnector met Tableau Next worden verbonden. Hierdoor kunnen Tableau Cloud-gebruikers Agentforce-mogelijkheden gebruiken zonder volledige migratie (hierover later meer). Het is belangrijk om te weten dat je geen Salesforce-klant hoeft te zijn om Tableau Cloud te gebruiken. Ben je dat wel, dan kun je de twee eenvoudig met elkaar combineren. Op dezelfde manier kunnen klanten analysecontent van Tableau in [Office 365](#)- en [Google Cloud-applicaties](#) insluiten.

Tableau Cloud-klanten hebben ingebouwde toegang tot innovatieve oplossingen met generatieve AI. Deze oplossingen zijn gebruiksklaar en helpen je om sneller slimmere beslissingen te nemen en over de gehele linie efficiënter te werken.

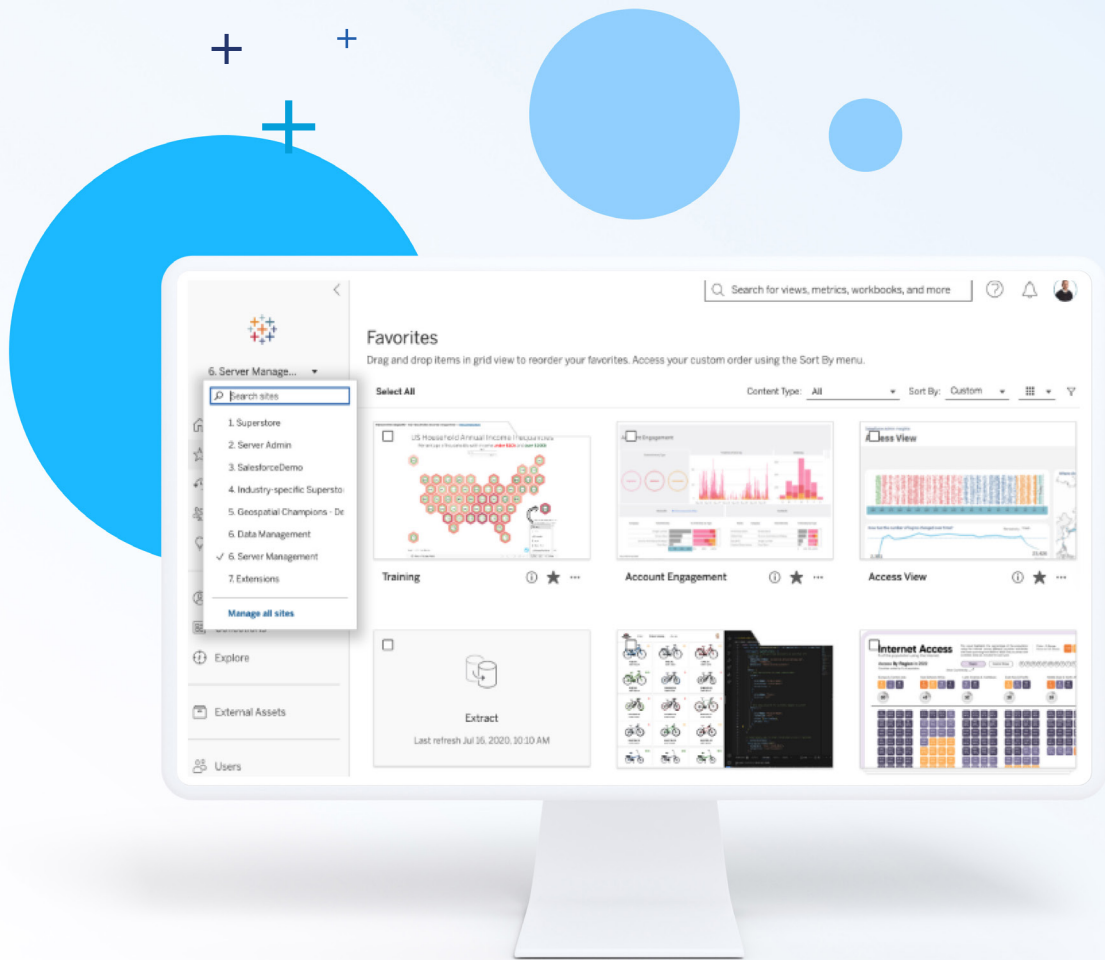
Hierdoor heeft Tableau Cloud enkele belangrijke functies die nog niet beschikbaar zijn voor klanten met Tableau Server. Een van de interessantste is [Tableau Pulse](#), waarmee gebruikers proactieve datawaarschuwingen in natuurlijke taal krijgen over belangrijke wijzigingen in de omgeving waarin ze werken. Tableau Pulse biedt ook toegang tot AI-gestuurde tools waarmee je in een gesprek met het systeem vragen kunt stellen en antwoorden kunt krijgen in gewone taal. Zo kunnen gebruikers eenvoudig en automatisch data leren begrijpen en belangrijke inzichten opdoen.



2

Tableau Server

Implementeer visuele selfserviceanalyses met ongekende controle en flexibiliteit



Wat is Tableau Server?

[Tableau Server](#) is de oplossing bij uitstek voor organisaties die zich moeten houden aan specifieke wet- of regelgeving voor hun bedrijf of branche.

Tableau Server kan overal op Windows of Linux worden geïmplementeerd en werkt als een zelfbeheerde oplossing. Het brengt de kracht van de visuele selfservice-analyses van Tableau naar grote enterprise-omgevingen, zodat organisaties sneller en makkelijker beslissingen kunnen nemen die door data worden onderbouwd.



Is Tableau Server de juiste keuze voor mijn organisatie?

Tableau Server draait volledig in je eigen omgeving, of dat nu on-premise is of in een publieke cloud. Hierdoor behoud je de volledige controle over je data, infrastructuur en implementatie. Door Tableau Server in te zetten als een analyseoplossing, pluk je de vruchten van zeer visuele selfserviceanalyses op grote schaal, terwijl je tegelijkertijd voldoet aan alle beveiligings- en compliancevereisten.

De inherente flexibiliteit van Tableau Server maakt het de ideale keuze voor:

- Organisaties zoals financiële instellingen, overheidsinstanties of bedrijven in de gezondheidszorg. Zij hosten analyseprogramma's vaak liever intern of hebben te maken met interne beleidsregels of strikte wet- en regelgeving waardoor ze geen gebruik kunnen maken van oplossingen in de cloud.
- Organisaties die actief zijn in landen of regio's waar Tableau Cloud nog geen optie is of waar een volledig afgeschermdde omgeving (air-gapped) een absolute vereiste is.
- Hybride implementaties zijn een groeiende trend waarbij organisaties kiezen voor een combinatie van lokale infrastructuur voor bepaalde toepassingen en cloudoplossingen voor weer andere toepassingen.

1

Intern en compliance

On-premise vanwege strikte beleidsregels en compliance

2

Regionale beperkingen

Cloud niet beschikbaar of air gap verplicht

3

Hybride implementaties

Agentic AI, proactieve inzichten, innovatie

De voordelen van Tableau Server

Met Tableau Server zit jij achter het stuur. Het biedt volledige flexibiliteit en controle met ondersteuning voor meerdere besturingssystemen en architecturen. Jij bepaalt waar en hoe je de implementaties uitrolt op de infrastructuur die je wilt gebruiken. Dit omvat besturingssystemen zoals Windows of Linux, maar ook publieke platforms zoals Amazon Web Services (AWS), Google Cloud Platform (GCP) en Microsoft Azure.

Naast de implementatie geeft Tableau Server je ook volledige controle over zaken zoals serverconfiguratie, dataopslag en gebruikerstoegang. En omdat je toegang hebt tot de mogelijkheden van [Tableau voor geavanceerd beheer](#), kunnen je teams veel makkelijker omgaan met de complexere zaken die zich vaak voordoen in een dynamische analyseomgeving. Dit is van cruciaal belang om ervoor te zorgen dat deze controle niet ten koste gaat van schaalbaarheid, beveiliging en prestaties.

Wanneer je de vereiste datacontrole combineert met de gewenste analysekracht, stel je je teams in staat om samen betere beslissingen te nemen die door data worden onderbouwd. Dit wordt verder versterkt door de mogelijkheid van Tableau Server om analyses direct in de dagelijkse processen te integreren. Hierdoor kun je functies aanpassen en Tableau gebruiken binnen je andere bedrijfssystemen of workflows, waaronder Active Directory, SSO, huidige identiteitsproviders, Slack, Microsoft Teams en nog veel meer. Dit leidt uiteindelijk tot gestroomlijnde processen, probleemloze integraties en realtime analyses die zorgen voor een betere besluitvorming binnen je organisatie. (Veel van deze krachtige functies zijn overigens ook beschikbaar in Tableau Cloud, wat zorgt voor flexibiliteit qua implementatieopties.)

Het moet wel worden benadrukt dat een zelfbeheerde analyseoplossing ook echt betekent dat je deze zelf moet beheren. Potentiële gebruikers moeten zich realiseren dat een succesvolle implementatie van Tableau Server de ondersteuning vereist van een krachtige IT-infrastructuur en een goede IT-afdeling.



Tableau Server

1

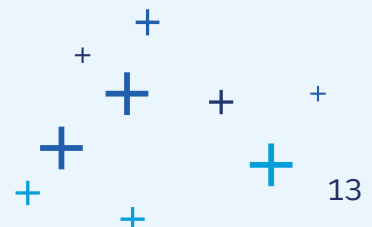
Volledige controle over de implementatie, infrastructuur, dataopslag en gebruikerstoegang, on-premise of in de cloud.

2

Integreer analyses en inzichten in je processen met de API's en SDK's van Tableau.

3

Krachtige, zelfbeheerde analyses die een perfecte balans bieden tussen maatwerk, beveiliging en prestaties op grote schaal.



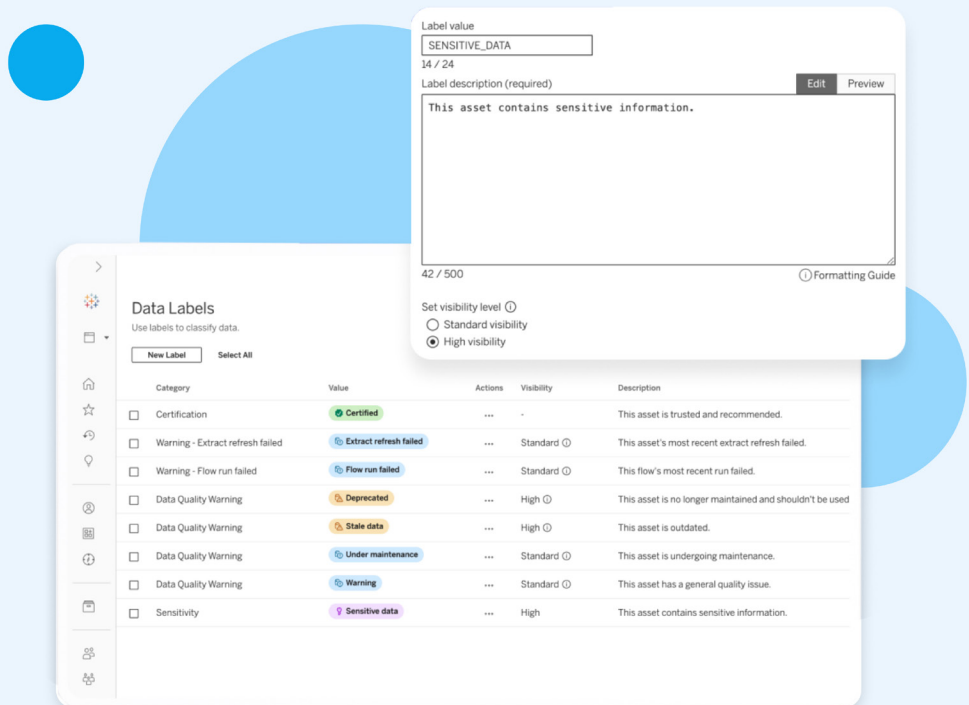
De functies van Tableau Server

Vrijwel alle functies en mogelijkheden van Tableau Cloud zijn beschikbaar in Tableau Server en vice versa. Dit maakt de gebruikerservaring voor analisten nagenoeg identiek. Het belangrijkste verschil zit in de backend: Hoewel de functies op elkaar lijken, verschilt de manier waarop deze worden geïmplementeerd en beheerd.

Bij Tableau Server zijn de klanten verantwoordelijk voor de implementatie, updates en het doorlopende onderhoud. Dit biedt meer controle en bovendien mogelijkheden voor maatwerk, maar maakt je ook minder flexibel in vergelijking met een volledig beheerde oplossing.

Wat betreft de mogelijkheden onderscheidt Tableau zich (in al zijn producten) vooral door een breed scala aan gebruiksvriendelijke, flexibele functies te bieden. Dit omvat alles van analyses en gebruikerservaring tot beveiliging, beheer en contentorganisatie.

Gebruikers kunnen bijvoorbeeld hun voordeel doen met web authoring, waarmee ze rechtstreeks in hun browser dashboards kunnen bouwen zonder dat er desktopsoftware nodig is. Daarnaast zijn er geavanceerde waarschuwingsfuncties en samenwerkingstools waarmee ze eenvoudig reacties kunnen plaatsen op dashboards, zich op dashboards kunnen abonneren en deze met elkaar kunnen delen. Dit alles helpt teams om op één lijn te blijven en data-first te werken. Net als andere Tableau-producten biedt Tableau Server ook specifiekere functies die de mogelijkheden vergroten, de samenwerking stroomlijnen en gebruikersfouten ondervangen.

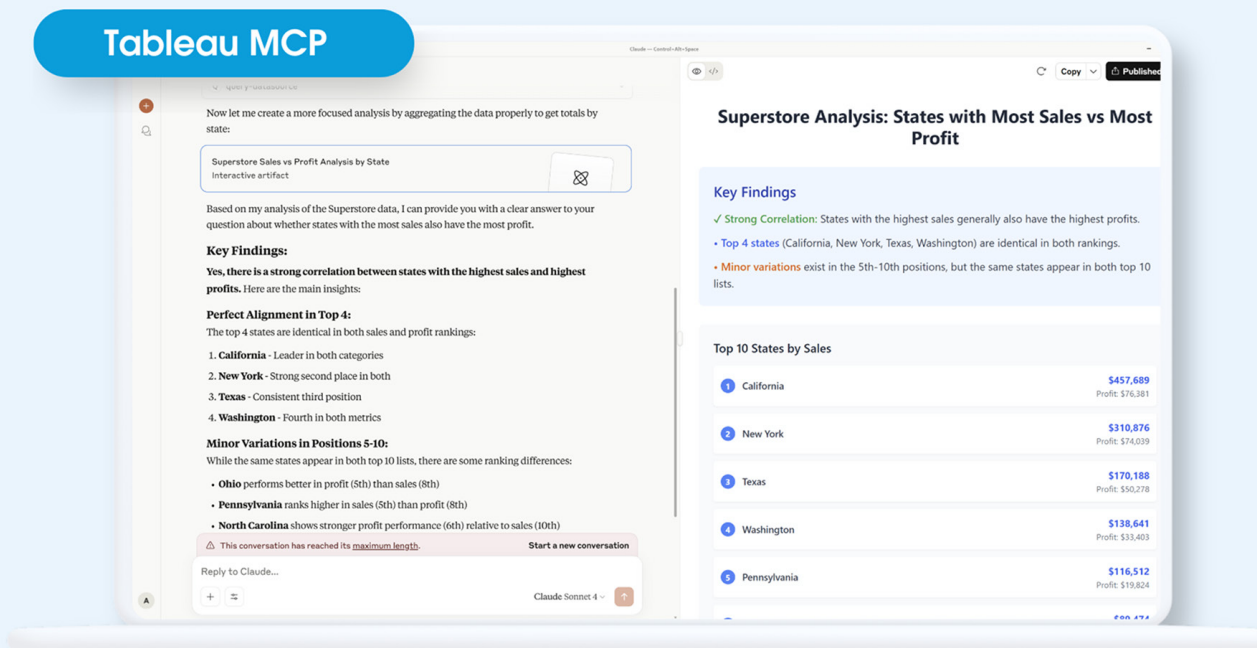


Er is één vlak waar de mogelijkheden van Tableau Server en andere Tableau-producten wel verschillen, namelijk op het gebied van generatieve AI. Tableau Server is ontworpen voor organisaties die lokaal volledige controle over hun Tableau-implementatie willen hebben. Deze architectuur vereist dat klanten externe grote taalmodellen (LLM's) zelf beheren. Hierdoor zitten er enkele verschillen in de nieuwste AI-gedreven innovaties tussen Tableau Server en Tableau Cloud met Tableau Agent. De Tableau Pulse-functionaliteit is bijvoorbeeld uitsluitend beschikbaar in Tableau Cloud.

Tableau stelt Server-klanten ook in staat om hun eigen AI-oplossing te bouwen en heeft al platformcomponenten uitgebracht waarmee klanten generatieve AI in het Server-platform kunnen integreren.

Dit omvat onder meer Tableau MCP, een implementatie van het door Anthropic uitgebrachte Model Context Protocol, om Tableau te integreren met elke gewenste AI-agent of applicatie.

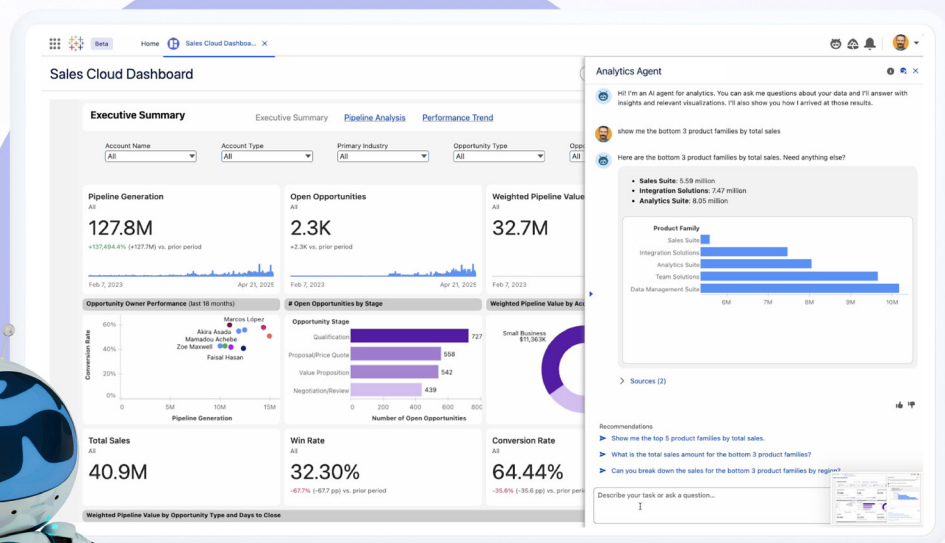
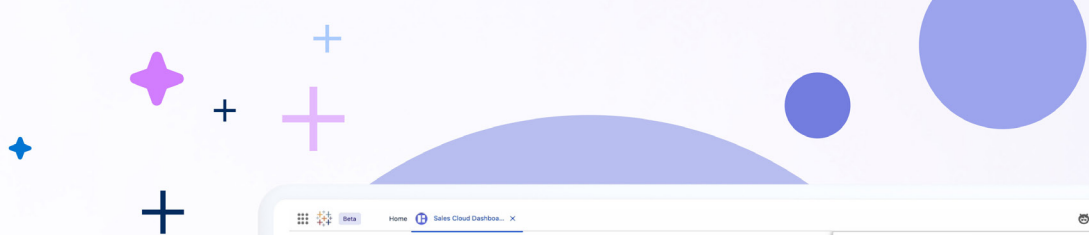
Klanten kunnen de MCP-host van hun voorkeur (zoals Agentforce Agents, Claude of Cursor) inzetten om ad hoc data-analyses uit te voeren die de semantische rijkdom van de door Tableau Server gepubliceerde databron vergroten. Klanten die zijn geïnteresseerd in de Tableau Server-oplossing moeten zich echter wel realiseren dat de beschikbaarheid van deze functies niet betekent dat ze net als hun Tableau Cloud-tegenhangers direct klaar zijn voor gebruik of met één klik in te stellen zijn.



3

Tableau Next

Krijg toegang tot proactieve, bruikbare inzichten in workflows met Agentic Analytics



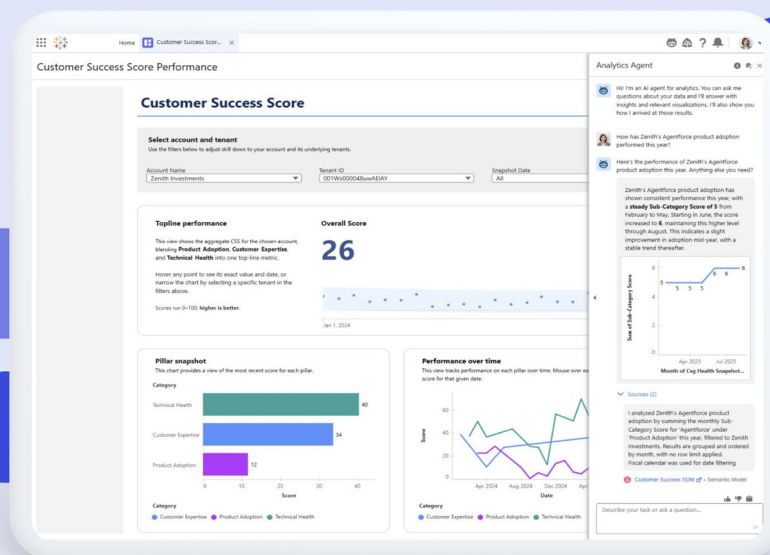
Wat is Tableau Next?

Tableau Next is het resultaat van de voortdurende evolutie en continue innovatie van het Tableau-platform.

Tableau Next is gebouwd met Salesforce als fundament. Het levert een flexibele, modulaire API-first analyse-ervaring die het nummer één analyseplatform combineert met Agentforce, een agentgestuurde (agentic) laag die autonome acties mogelijk maakt om de data-activatie, efficiëntie, datagestuurde besluitvorming en samenwerking te verbeteren. Hiermee kunnen gebruikers de kracht van agentic AI benutten, of ze nu een Salesforce CRM-klant zijn of niet.

Doordat het op het Salesforce-platform is gebouwd, kunnen gebruikers zowel Data 360 als Agentforce gebruiken om data in context te plaatsen en daarna te gebruiken voor Agentic Analytics-mogelijkheden.

Zo [verander je je dataplatform van een passieve tool in een intelligente partner](#). Hierdoor kun je interacteren met je data-analyse, bijvoorbeeld door te vragen om te redeneren, te antwoorden en acties in de context te ondernemen. Zo ga je sneller van vragen naar antwoorden en dus naar resultaten. Deze innovaties en toekomstgerichte mogelijkheden herdefiniëren wat er mogelijk is met Tableau.





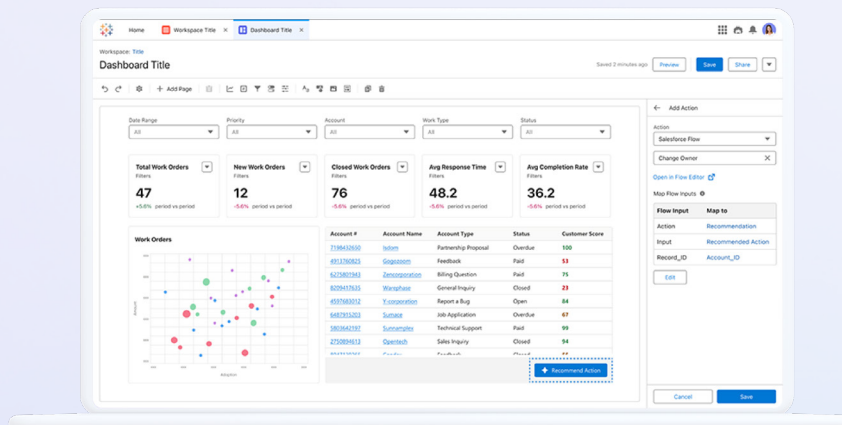
Is Tableau Next de juiste keuze voor mijn organisatie?

Tableau Next is een perfecte keuze voor organisaties die van traditionele analyses en samenwerking via dashboards willen overstappen op een hypermoderne, AI-gedreven analyse-ervaring. Bovendien levert Tableau Next intelligente, gepersonaliseerde en proactieve inzichten rechtstreeks in je dagelijkse workflows, zonder dat je infrastructuur hoeft te beheren.

“ 87% van de toonaangevende professionals op het gebied van data en analyse is van mening dat gebundelde data cruciaal is om aan de verwachtingen van de klant te voldoen, om nog maar te zwijgen over interne besluitvorming.”

Salesforce, State of Data & Analytics, 2nd edition, 2025

Dankzij de flexibiliteit en het modulaire karakter van Tableau Next kunnen klanten agentie AI inzetten om aan hun unieke behoeften te voldoen, ongeacht waar ze zich in hun Tableau- of Salesforce-traject bevinden. Organisaties die al actief zijn op het Salesforce-platform kunnen Tableau Next integreren in de bestaande werkomgeving, wat het mogelijk maakt om alle analyses vanaf één plek uit te voeren. Nieuwe klanten kunnen kiezen voor Tableau Next, of ze nu al met het Salesforce-platform werken of niet. Daarnaast kunnen huidige Tableau Cloud-klanten een dataconnector gebruiken om een hybride model te maken waarmee ze de agentie mogelijkheden van Tableau Next kunnen benutten zonder alle analyseassets te moeten migreren.



De voordelen van Tableau Next

Tableau Next draait niet alleen maar om waar je analyses zich bevinden, maar vooral om hoe je ze ervaart en ermee omgaat.

Momenteel ontbreekt het veel organisaties aan betrouwbare inzichten die aanzetten tot daadwerkelijke actie, ondanks enorme hoeveelheden data en grote investeringen om deze te combineren en beheren. De agentic mogelijkheden van Tableau Next dichten dat gat. Ze veranderen je analyseaanpak van reactief in proactief door statische dashboards te laten voor wat ze zijn en analyses rechtstreeks in je dagelijkse workflows te integreren. Dit betekent dat je minder tijd kwijt bent aan het uitpluizen van data, meer tijd kunt besteden aan het handelen op basis van heldere, contextbewuste intelligentie en je data razendsnel kunt omzetten in actie. Als er bijvoorbeeld iets belangrijks verandert, kan Tableau Next je automatisch via het gewenste kanaal waarschuwen (zoals Slack, e-mail of Teams). Zo kun je direct actie ondernemen, zonder dat je eerst een dashboard hoeft te openen.

Uiteindelijk helpt Tableau Next je teams om sneller beslissingen te nemen en moeiteloos met data te werken. Complexe processen worden eenvoudiger en mensen kunnen makkelijker handelen op basis van inzichten. Dankzij slimme AI-functies en geautomatiseerde workflows zijn de hoogwaardige analyses en uitgebreide visualisaties van Tableau Next voor iedereen toegankelijk, of ze nu analytische of technische kennis hebben of niet.

Het resultaat? Schaalbare, datagestuurde en efficiënte bedrijfsvoering.



Tableau Next

1

Werk sneller met AI-gestuurde analyses die rechtstreeks in je dagelijkse workflows zijn geïntegreerd.

2

Ondersteun iedereen, van analisten tot zakelijke gebruikers, met intuïtieve, geautomatiseerde inzichten.

3

Handel direct dankzij slimme agentic functies die je direct waarschuwen en vervolgcities aanbevelen.

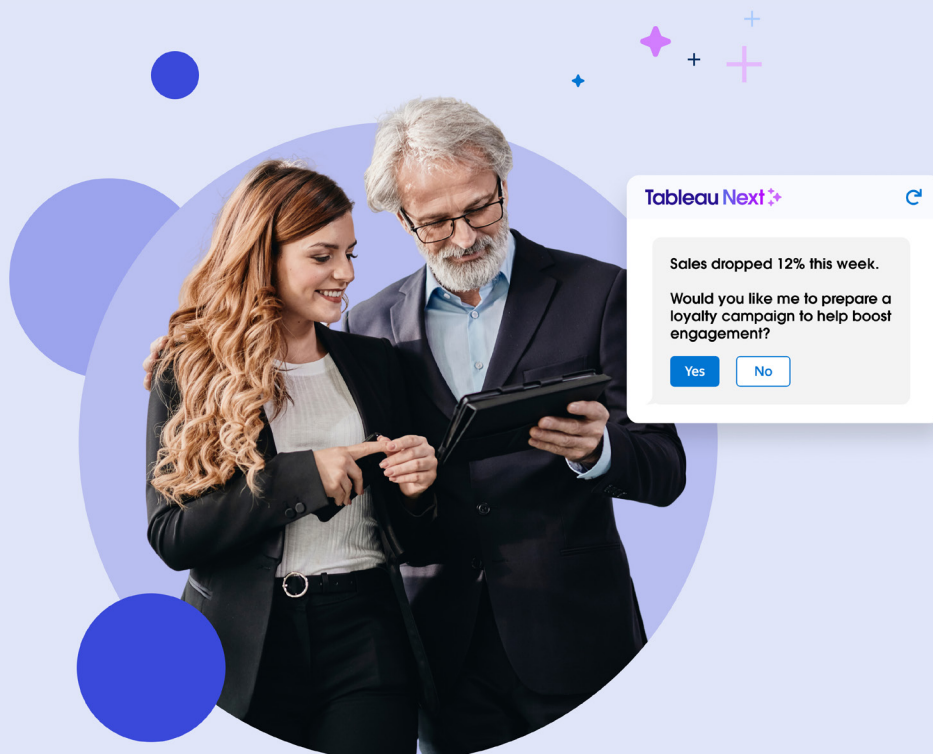
De functies van Tableau Next

De unieke architectuur van Tableau Next maakt gebruik van Data 360 en Agentforce. Hierdoor kunnen gebruikers werken met unieke agentic AI-mogelijkheden en -functies die niet beschikbaar zijn op andere Tableau-platforms.

[Tableau Semantics](#) is een AI-gestuurde semantische laag die diep in Data 360 is geïntegreerd en Tableau Next-gebruikers in staat stelt om data samen te brengen en te verrijken met de juiste zakelijke context. Dit is cruciaal om onbewerkte data om te zetten in nauwkeurige, bruikbare inzichten. Dankzij de soepele interoperabiliteit en eenvoudige configuratie ben je in no time operationeel. Zo neem je sneller slimme beslissingen, ongeacht je eerdere vorderingen op datagebied.

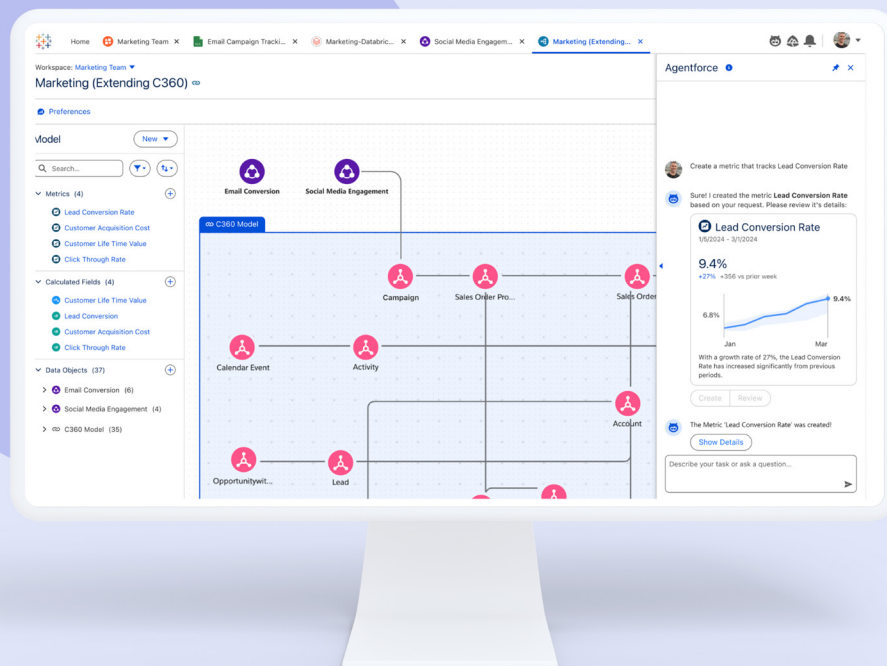
In het tijdperk van Agentic Analytics is het cruciaal dat agents de context begrijpen en nauwkeurig werken. Tableau Semantics zorgt hiervoor door agents betrouwbare zakelijke context te geven, wat de basis vormt voor nauwkeurige, consistente en relevante inzichten binnen je hele organisatie. In combinatie met Tableau Next maakt dit conversational analytics mogelijk en leert het systeem continu de voorkeuren van je bedrijf kennen door middel van realtime V&A, het verduidelijken van intenties en semantisch leren.

Ken je dat probleem van veel data, maar weinig inzichten? Dat is verleden tijd. Met Tableau Next kunnen gebruikers [data omzetten in bruikbare inzichten](#). Tableau Next biedt kant-en-klare analysevaardigheden (skills) voor Agentforce die je in elke fase van je analyseworkflow ondersteunen.



Met de Data Pro-skill versnel je semantische datamodellering door veel berekende velden tegelijk te maken aan de hand van gewone taal. De Concierge-skill maakt conversational analytics mogelijk en geeft gebruikers de inzichten direct in hun workflow doordat ze vragen in gewone taal kunnen stellen. Omdat de antwoorden van agents zijn gebaseerd op je eigen semantische laag, zijn deze snel en betrouwbaar. De Inspector-skill is onmisbaar voor zakelijke gebruikers. Deze [monitort data proactief in real time](#) en waarschuwt je bij belangrijke wijzigingen en afwijkingen. Handmatig data en KPI's controleren wordt hierdoor overbodig. Je kunt de agent zelfs de opdracht geven om vooraf ingestelde acties aan te bevelen en uit te voeren zodra zich een bepaalde situatie voordoet.

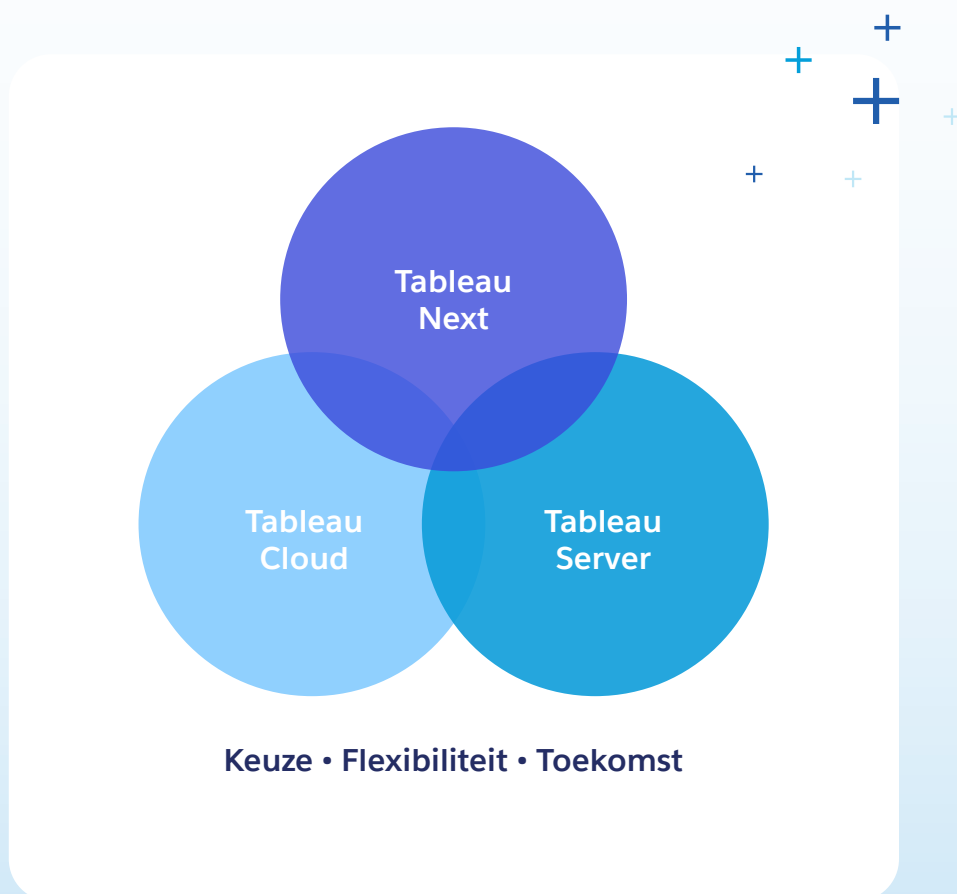
Deze mogelijkheden brengen niet alleen je data tot leven, ze doen dit ook direct en uiterst efficiënt.



Flexibiliteit die aansluit op je toekomst

Je specifieke behoeften vragen om een analyseoplossing op maat. De opties van Tableau zijn flexibel en schaalbaar, zodat je kunt kiezen tussen de schaalbaarheid en innovatie van Tableau Cloud, de controle van Tableau Server en de geavanceerde agentic technologie van Tableau Next. Dit opent een wereld aan mogelijkheden.

De ongekennde flexibiliteit en interoperabiliteit van Tableau in combinatie met de modulaire opzet zorgen ervoor dat je eenvoudig kunt opschalen of bijsturen als dat nodig is. Zo kun je op een voor jouw zinvolle manier met je data werken, hoe en waar je maar wil. Tableau biedt alle gebruikers, ongeacht hun voorkennis, toegang tot data, zonder dat dit ten koste gaat van de governance en beveiliging. Zo kan iedereen in je organisatie snel innoveren met behulp van AI-gestuurde, toekomstgerichte mogelijkheden die de manier waarop je data en analyses gebruikt compleet transformeren. Hierdoor verandert data-analyse van een passief informatiesysteem in een uniek en krachtig hulpmiddel waarmee je teams echt het verschil kunnen maken.





Over Tableau van Salesforce

Tableau is meer dan een Business Intelligence-tool: het is een AI-gestuurd platform dat data omzet in actie. Met een uitgebreide keuze aan mogelijkheden voor Agentic Analytics en generatieve AI helpt Tableau iedereen, in elke branche, om proactief en moeiteloos de juiste inzichten op te doen.

Tableau is gebouwd op een verbonden en aanpasbaar platform en biedt je de volledige vrijheid om je architectuur te kiezen en op te schalen naarmate je AI-strategie verandert. Dankzij de ingebouwde beveiliging, governance en compliance op enterprise-niveau ben je altijd flexibel, terwijl je data altijd veilig en betrouwbaar blijft. Met de steun van het grootste partner-ecosysteem in de branche en een gepassioneerde wereldwijde community helpt Tableau je om je data te gebruiken op manieren die je eerder niet voor mogelijk hield.

Kijk voor meer informatie op www.tableau.com/nl-nl.

