



La scelta e la flessibilità di Tableau

Soluzioni di analisi intelligenti per le tue esigenze aziendali.

The image displays several overlapping screenshots of the Tableau user interface. The central focus is a 'Sales Cloud Dashboard' with the following data:

- Executive Summary:** Account Name (All), Account Type (All), Primary Industry (All), Opportunity Type (All).
- Pipeline Generation:** 127.8M, +137,494.4% (+127.7M) vs. prior period. Period: Feb 7, 2023 to Apr 21, 2025.
- Open Opportunities:** 2.3K, +2.3K vs. prior period. Period: Feb 7, 2023 to Apr 21, 2025.
- Opportunity Owner Performance (last 18 months):** A scatter plot showing Conversion Rate (0% to 60%) vs. Pipeline Generation (0 to 15M) for owners: Marcos Lopez, Akira Asada, Mamadou Achebe, Zoe Maxwell, and Faissal Hasan.
- # Open Opportunities by Stage:** A horizontal bar chart showing counts for Qualification (727), Proposal/Price Quote (558), Value Proposition (542), and Negotiation/Review (439).

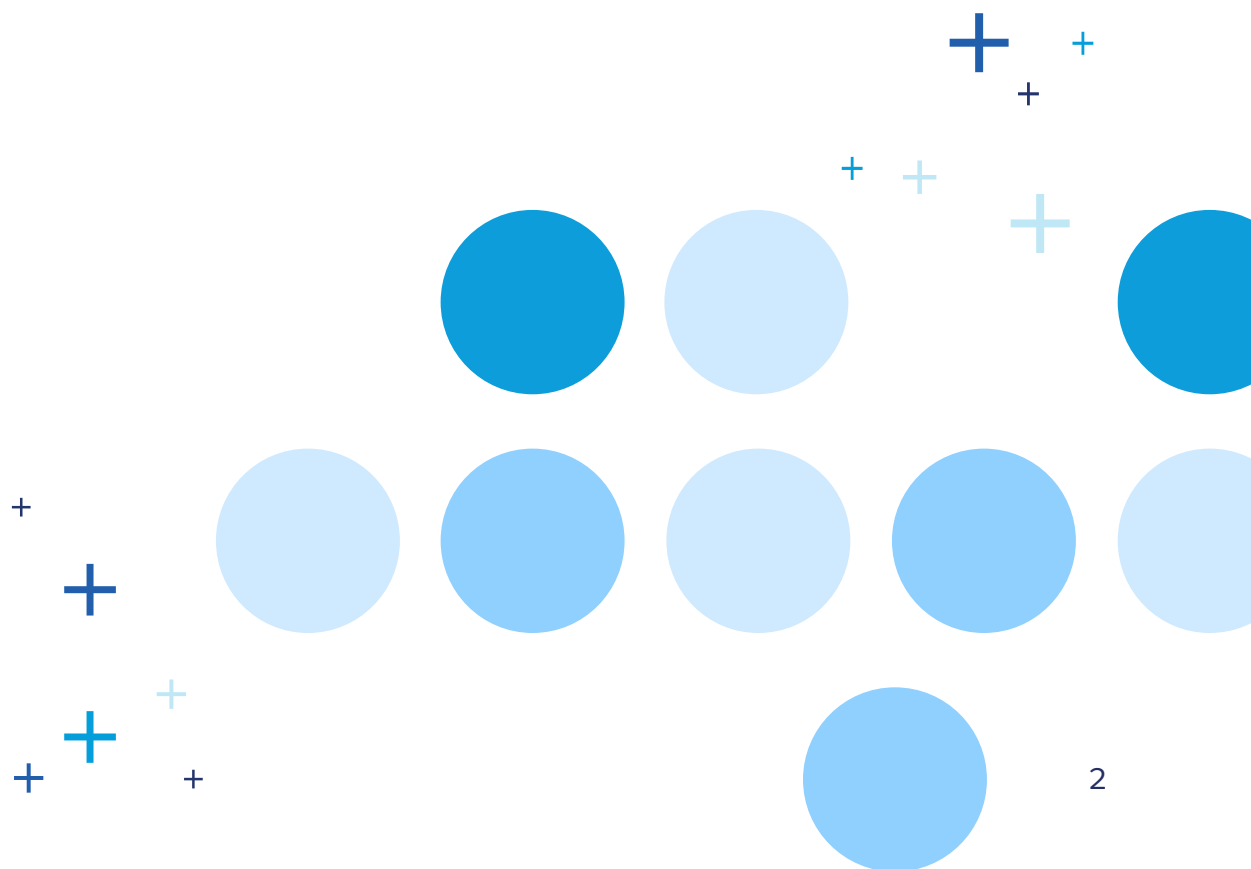
Other screenshots show a 'Favorites' list, a 'Home' dashboard with 'Calendar Overview', and a comparison table for Tableau solutions:

Solution	Relevance Score (out of 100)
Tableau Cloud	80
Tableau Server	70
Tableau Next	90

A callout box asks: 'Show me the best Tableau option for our needs.' and lists priorities: 'Want minimal IT setup?' (Tableau Cloud), 'Need full control?' (Tableau Server), and 'Looking for cutting-edge AI?' (Tableau Next).

Sommario

Introduzione	03
Tableau Cloud: Metti a disposizione informazioni basate sui dati su larga scala, grazie a una piattaforma di analisi basata sull'AI completamente in hosting	07
Tableau Server: incorrect font size self-service con controllo e flessibilità ineguagliabili	11
Tableau Next: Introduci in modo proattivo informazioni operative nel flusso di lavoro con l'analisi agentica	16
Conclusioni	22



Ti presentiamo Tableau: il software di analisi leader a livello mondiale

Noi di [Tableau](#) abbiamo una missione chiara fin dal 2003: consentire agli utenti di osservare e comprendere i propri dati e agire di conseguenza. Oggi, come software di analisi leader a livello mondiale sul CRM AI n. 1 al mondo, ci siamo evoluti oltre le semplici visualizzazioni. Tableau promuove lo sviluppo delle aziende con informazioni potenti basate sull'AI che ti aiutano a prendere decisioni migliori e ad agire più velocemente.

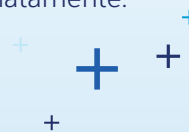
Il 63% dei dirigenti aziendali oggi descrive la propria organizzazione come decisamente basata sui dati, con un aumento di dieci punti percentuali rispetto al 53% del 2023. Ciononostante, quasi i due terzi (63%) dei responsabili tecnici riconoscono che la propria azienda ha difficoltà a gestire le priorità aziendali con i dati.

Salesforce, State of Data & Analytics, 2a edizione, 2025

Tableau ti offre l'esperienza più flessibile, personalizzabile e intelligente. Si distingue dalla concorrenza grazie a una combinazione di potenti visualizzazioni dei dati, opzioni di distribuzione flessibili, interfaccia facile da usare e la capacità di integrarsi con tutti i dati e valorizzarli, compreso l'ecosistema di Salesforce. A differenza di altre soluzioni, Tableau è davvero per tutti.

Chiunque nella tua organizzazione, dagli analisti di dati ai business user, fino ai collaboratori junior e non solo, può accedere a informazioni e approfondimenti senza bisogno di competenze specifiche nel campo dell'analisi né di conoscenze tecniche o di programmazione.

La flessibilità intrinseca di Tableau crea opportunità e rimuove le limitazioni. Offre alle organizzazioni la possibilità di scegliere quello che funziona meglio per le loro esigenze, che si tratti di implementazione su Mac o PC, gestione autonoma o modalità SaaS, utilizzo in combinazione con Salesforce (oppure no) o qualsiasi combinazione di quanto sopra. Inoltre, Tableau è pensato per l'interoperabilità. Puoi incorporarlo dove stai già lavorando, riducendo il passaggio da uno strumento all'altro e aumentando la capacità di agire immediatamente.



Ecco perché Tableau è unico

Esistono molte soluzioni di analisi sul mercato, comprese quelle che inizialmente sembrano [soluzioni "gratuite"](#). Tuttavia, anche se queste opzioni possono sembrare più convenienti all'inizio, spesso emergono dei costi nascosti che vanno dai limiti di archiviazione dei dati, alle soglie degli utenti, fino alla necessità di scrivere codice complesso e in più linguaggi per l'ETL e l'analisi. Altre ti legano a uno specifico fornitore di servizi sul cloud, gonfiando i costi di elaborazione e riducendo la flessibilità.



Tableau offre invece la libertà di connettersi e lavorare con qualsiasi origine dati, ovunque si trovi. Offre a più utenti funzionalità low-code o no-code senza compromettere la capacità di fornire informazioni elaborate basate sull'AI. Questa facilità di utilizzo favorisce l'adozione diffusa e rafforza il coinvolgimento dei business user, anziché richiedere l'intervento del personale IT per il consolidamento dei fornitori e della tecnologia. Molti clienti scelgono addirittura di utilizzare Tableau insieme ad altri strumenti di BI, grazie alla perfetta integrazione con ecosistemi come quelli di Google, Microsoft e Salesforce.

Il 91% dei dirigenti aziendali ritiene che con la diffusione dell'AI sia sempre più importante basarsi sui dati.

Salesforce, State of Data & Analytics, 2a edizione, 2025

[La vivace community di Tableau](#), nota anche come DataFam, amplifica la scelta e la flessibilità fungendo da gateway per gli utenti con qualsiasi livello di competenza: li aiuta a potenziare le loro capacità di analisi, a trovare ispirazione e a connettersi nei [gruppi di utenti Tableau globali](#) scoprendo i progetti della community.

Insieme, questi punti di forza fanno di Tableau una delle piattaforme di analisi più versatili, intelligenti e ad alto impatto attualmente sul mercato.

Tableau Cloud

Flessibilità, SaaS,
meno IT

Tableau Server

Pieno controllo,
distribuzione in
locale, conformità

Tableau Next

AI agentic,
informazioni
proattive, innovazione

Tableau e Salesforce: insieme danno il massimo, ma sono fantastici anche singolarmente

Tableau si può usare come piattaforma di analisi autonoma, indipendentemente dal fatto che tu sia cliente Salesforce oppure no. Questo vale per tutti i prodotti Tableau, tra cui Tableau Next. Detto questo, utilizzando Tableau e Salesforce insieme si ottiene un valore aggiunto dato dalla maggiore efficienza e dalle informazioni più approfondite. Tableau ora si avvale dei vantaggi della piattaforma Salesforce. Gli utenti quindi non solo sfruttano a fondo il potenziale di Tableau, ma possono anche trarre vantaggio da altre capacità e altri casi d'uso.

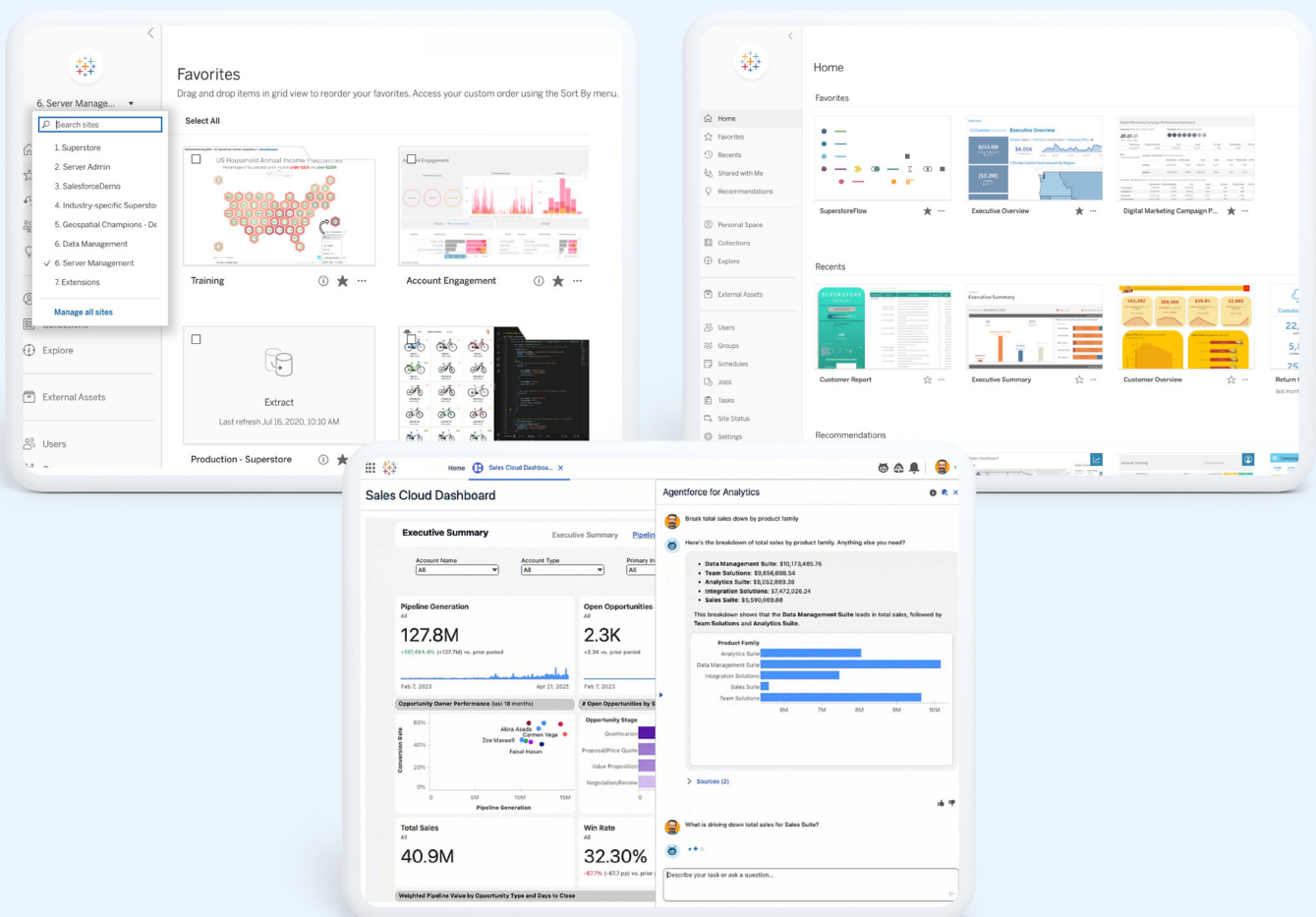
Ad esempio, i clienti di Salesforce beneficiano della gestione semplificata e centralizzata dei modelli di dati semantici e della governance, oltre che di funzionalità di analisi agentica multiplatforma. Questo consente agli agenti di AI di accedere alle informazioni tra diversi sistemi e applicarle, anziché limitarsi alle singole applicazioni.

Soluzioni per le tue esigenze di analisi

Nel panorama aziendale esiste una grande diversità di organizzazioni, settori e priorità. Ovviamente non tutte le organizzazioni hanno le stesse esigenze o limitazioni per quanto riguarda l'analisi. Alcune preferiscono l'agilità di una soluzione completamente in hosting e altre sono più rigide, vogliono il pieno controllo dell'infrastruttura, mentre altre ancora sono incuriosite dalle possibilità di analisi potenziate dall'AI. Ecco perché, a differenza di molte piattaforme di analisi presenti sul mercato, Tableau offre diverse opzioni: [Tableau Cloud](#), [Tableau Server](#) e [Tableau Next](#).

Questo livello di scelta e flessibilità è davvero unico nel campo dell'analisi. La gamma di soluzioni è pensata per soddisfare le tue esigenze specifiche, consentendoti di accedere a tutta la potenza e alle funzionalità dell'analisi basata sull'AI senza sacrificare la sicurezza o le priorità organizzative, e senza richiedere ore per la configurazione.

Tableau Cloud e Tableau Next consentono ai clienti di sfruttare i vantaggi di una moderna soluzione SaaS sul cloud pubblico, mentre Tableau Server offre la massima flessibilità di implementazione. Che tu stia cercando flessibilità, controllo o funzionalità di AI all'avanguardia, questa guida ti aiuterà a comprendere le caratteristiche uniche di Tableau.



1

Tableau Cloud

Metti a disposizione informazioni basate sui dati su larga scala, grazie a una piattaforma di analisi basata sull'AI completamente in hosting



Che cos'è Tableau Cloud

Tableau Cloud mette a disposizione una soluzione globale con una piattaforma di analisi completamente in hosting che consente alle organizzazioni di condividere e collaborare su dati e informazioni senza dover gestire server o infrastrutture.

Tableau Cloud in Hyperforce offre più scalabilità, sicurezza e conformità

Hyperforce è l'architettura di nuova generazione di Salesforce progettata specificamente per il cloud pubblico. Tableau Cloud in Hyperforce consente di migliorare la scalabilità, la sicurezza e la conformità, con prestazioni, esperienza dell'utente e funzionalità di altissimo livello.

Con Hyperforce, si sbloccano continuamente nuove possibilità per Tableau Cloud. Ha già permesso di espandere il supporto per le certificazioni di conformità e ha consentito alle organizzazioni un tempo limitate a Tableau Server (per motivi di sicurezza) di passare a Tableau Cloud. Aumenta la resilienza accedendo a una terza zona di disponibilità (AZ) in ciascuna regione di Tableau Cloud e potenziando l'espansione geografica.



Tableau Cloud è la scelta giusta per la mia organizzazione?

Tableau Cloud è un'ottima scelta per le organizzazioni che desiderano ridurre il carico sull'IT, aumentare la velocità dell'innovazione ed espandersi rapidamente. La possibilità di "configurarlo e non pensarci più" libera il personale IT dalle attività di gestione della piattaforma: gli aggiornamenti sono automatici, l'accesso a nuovi strumenti e funzionalità di AI generativa è rapido e semplice, l'integrazione con IdP è diretta e la scalabilità e la gestione dell'infrastruttura sono integrate.

I vantaggi di Tableau Cloud

Tableau Cloud offre informazioni approfondite senza la necessità di un'infrastruttura autogestita. È una piattaforma di analisi a bassa manutenzione e ad alta innovazione, facile da usare e ancora più facile da distribuire.

Poiché non richiede configurazione a livello IT né provisioning dell'hardware, gli utenti possono iniziare rapidamente, riducendo il time-to-value. [Tableau Cloud Manager](#) semplifica la scalabilità tra i team riducendo le attività amministrative, automatizzando l'onboarding degli utenti e centralizzando il controllo. Non è più necessario gestire manualmente i singoli server, così puoi eseguire le operazioni IT con più efficienza.

La gestione automatica garantisce accesso immediato alle funzionalità e alle patch di sicurezza più recenti, senza necessità di aggiornamenti manuali. I team possono connettersi ovunque si trovino, su qualsiasi dispositivo, con sicurezza e conformità integrate in ogni fase del percorso. Questo, insieme all'infrastruttura di Hyperforce, offre ai clienti di Tableau Cloud un accesso moderno, flessibile e altamente sicuro al cloud pubblico. Inoltre sono disponibili [ulteriori certificazioni](#), come PCI e certificazioni regionali globali, quindi i clienti possono soddisfare agevolmente le esigenze dei loro utenti indipendentemente dalle esigenze di sicurezza o dalla posizione.



Tableau Cloud

1

Inizia subito con una piattaforma di analisi completamente in hosting e a bassa manutenzione: non richiede configurazione a livello di IT.

2

Scalabilità semplificata grazie agli strumenti integrati per l'automazione, il controllo centralizzato e l'amministrazione semplificata.

3

Sicurezza e aggiornamenti costanti: aggiornamenti automatici, certificazioni di conformità e infrastruttura Hyperforce.

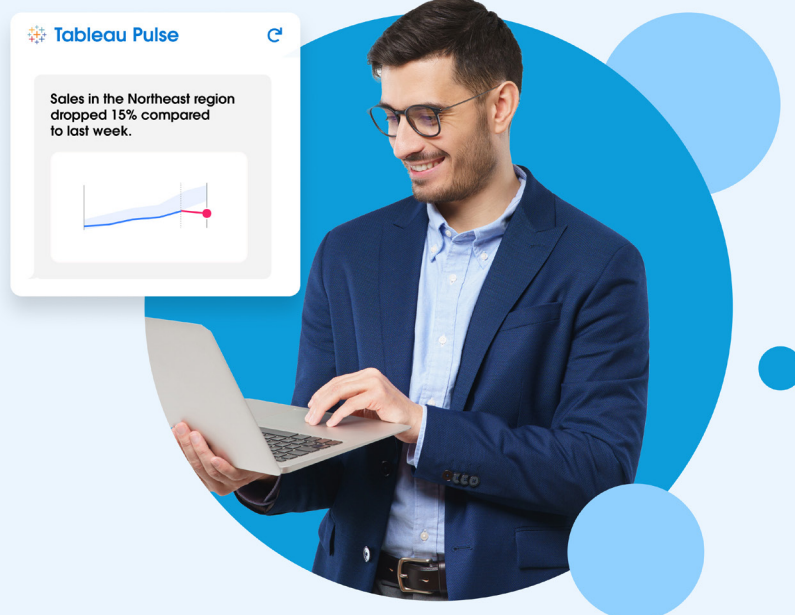
Le funzionalità di Tableau Cloud

Uno dei principali vantaggi di Tableau Cloud è costituito dalla rapidità e dalla facilità con cui è possibile accedere alle sue potenti funzionalità. Tableau Cloud è progettato per analisi moderne, scalabili e intelligenti.

Include tutte le funzionalità standard di Tableau: authoring basato sul web, funzionalità di avviso avanzate e strumenti di collaborazione, oltre a una serie di connessioni per i dati e solide integrazioni con API che consentono di incorporare le dashboard e/o automatizzare i flussi di lavoro. Può anche integrarsi profondamente con Salesforce e si può connettere a Tableau Next, consentendo agli utenti di Tableau Cloud di accedere alle funzionalità di Agentforce senza dover migrare completamente (ne parleremo più avanti). Ricorda che non devi necessariamente essere cliente di Salesforce per utilizzare Tableau Cloud, ma se lo sei funzioneranno agevolmente in tandem. Analogamente, i clienti possono incorporare i contenuti di analisi di Tableau nelle [applicazioni di Office 365](#) e nelle [applicazioni di Google Cloud](#).

I clienti di Tableau Cloud hanno accesso integrato a innovative soluzioni di AI generativa. Queste soluzioni sono pronte all'uso, per aiutarti a prendere decisioni più intelligenti, più velocemente, e ad aumentare l'efficienza operativa complessiva.

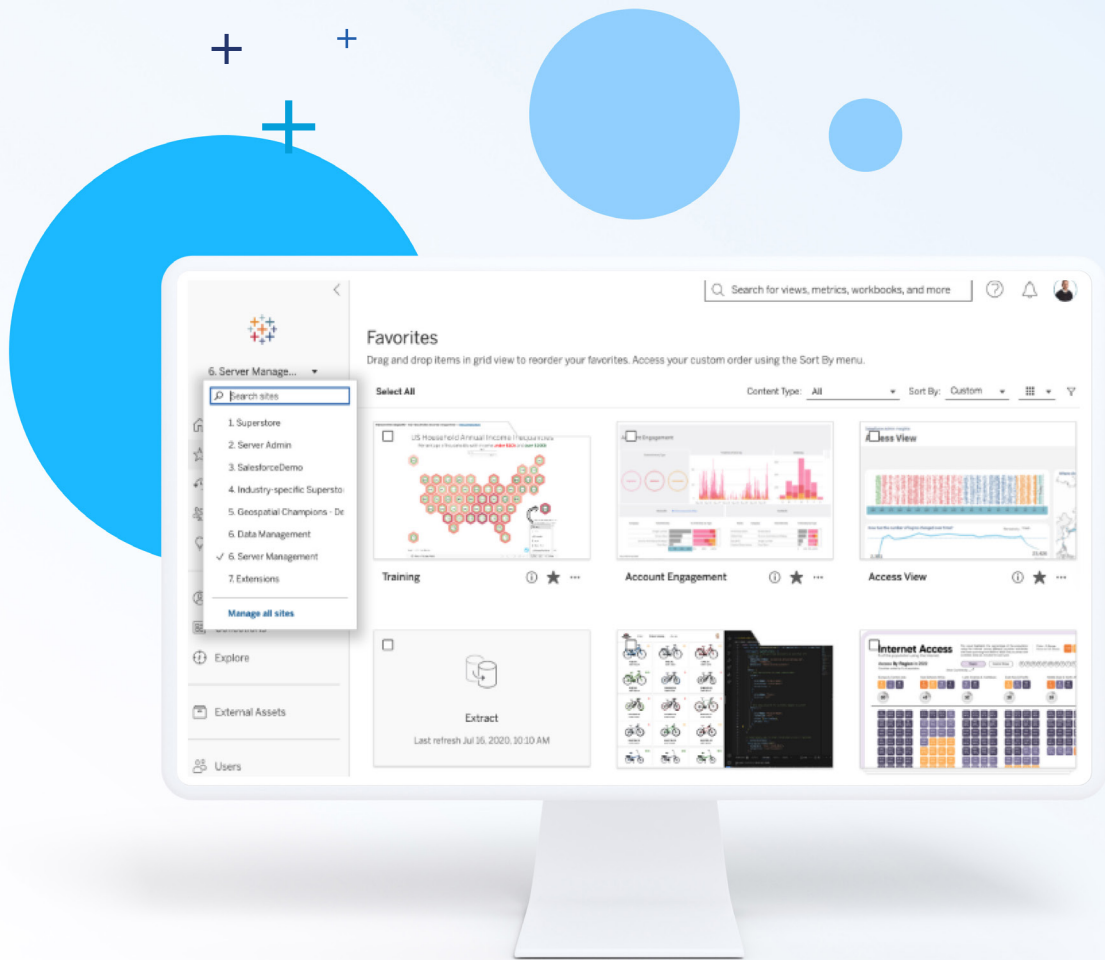
Tableau Cloud quindi offre alcune funzionalità importanti non ancora disponibili per i clienti che utilizzano Tableau Server. In particolare, segnaliamo [Tableau Pulse](#), che fornisce avvisi proattivi sui dati in linguaggio naturale, informando gli utenti quando si verificano cambiamenti importanti, direttamente nello spazio in cui stanno già lavorando. Tableau Pulse fornisce anche l'accesso a strumenti basati sull'AI che consentono di porre domande in modo naturale al sistema e di ottenere risposte in modo colloquiale. Gli utenti possono così comprendere facilmente e automaticamente i dati, ricavando informazioni importanti.



2

Tableau Server

Implementa l'analisi visiva self-service con controllo e flessibilità ineguagliabili



Che cos'è Tableau Server

[Tableau Server](#) è il punto di riferimento per le organizzazioni che vogliono soddisfare specifici requisiti e norme di aziende o settori o di conformità.

Tableau Server può essere distribuito ovunque, in Windows o in Linux, e funziona come soluzione autogestita. Porta la potenza dell'analisi visiva self-service di Tableau in grandi ambienti aziendali, consentendo alle persone di prendere decisioni basate sui dati in modo più rapido e semplice.



Tableau Server è la scelta giusta per la mia organizzazione?

Tableau Server funziona interamente nel tuo ambiente, sia in locale che su un cloud pubblico, offrendoti il pieno controllo su dati, infrastruttura e distribuzione. L'utilizzo di Tableau Server come soluzione di analisi offre i vantaggi dall'analisi self-service, su larga scala, rispettando al contempo ogni esigenza di sicurezza o requisito di conformità.

La flessibilità intrinseca di Tableau Server lo rende una scelta ideale per:

- Organizzazioni come istituti finanziari, enti pubblici o aziende sanitarie che preferiscono gestire l'analisi internamente in hosting o che devono rispettare una politica interna o una rigorosa regolamentazione e requisiti di conformità che impediscono di utilizzare soluzioni basate su cloud.
- Organizzazioni attive in Paesi o regioni in cui Tableau Cloud non è ancora disponibile o dove è essenziale un ambiente isolato dalla rete.
- Distribuzioni ibride: una tendenza in crescita che permette alle organizzazioni di implementare un mix di soluzioni in locale per alcuni casi d'uso e soluzioni sul cloud per altri.

1

Distribuzione interna e conformità

Distribuzione in locale per politiche rigorose e requisiti di conformità.

2

Limiti regionali

Cloud non disponibile o isolamento dalla rete necessario.

3

Distribuzioni ibride

AI agentica, informazioni proattive, innovazione.

I vantaggi di Tableau Server

Con Tableau Server hai il pieno controllo. Offre massima flessibilità e pieno controllo, con il supporto di più sistemi operativi e architetture. Scegli tu come e dove distribuire, nella tua infrastruttura preferita. Può trattarsi di Windows o Linux, ma anche di piattaforme pubbliche come Amazon Web Services (AWS), Google Cloud Platform (GCP) o Microsoft Azure.

A parte la distribuzione in sé, Tableau Server ti dà il pieno controllo su elementi come la configurazione del server, l'archiviazione dei dati e l'accesso degli utenti. E poiché fornisce l'accesso alle [funzionalità di gestione avanzata di Tableau](#) i tuoi team possono gestire più facilmente le complessità che spesso accompagnano un'esperienza di analisi dinamica. È estremamente importante per garantire che il controllo non comprometta la scalabilità, la sicurezza o le prestazioni.

Garantire il controllo dei dati di cui hai bisogno insieme alla potenza di analisi che desideri consente ai team di prendere decisioni migliori, più collaborative e più basate sui dati. Tutto questo è rafforzato dalla capacità di Tableau Server di integrare le analisi direttamente nel flusso di lavoro, consentendo di personalizzare le funzionalità e di usare Tableau all'interno di altri sistemi o flussi di lavoro aziendali come Active Directory, SSO, i provider di identità esistenti, Slack, Microsoft Teams e altro. Come risultato finale si ottengono operazioni fluide, integrazioni senza attriti e analisi in tempo reale che migliorano il processo decisionale in tutta l'organizzazione. Molte di queste potenti funzionalità sono disponibili anche in Tableau Cloud, offrendo flessibilità in tutte le opzioni di distribuzione.

Tieni presente che una soluzione di analisi gestita autonomamente deve essere davvero autogestita. I potenziali utenti devono capire che il buon esito di una distribuzione di Tableau Server richiede il supporto di una solida infrastruttura informatica e di un ottimo reparto IT.



Tableau Server

1

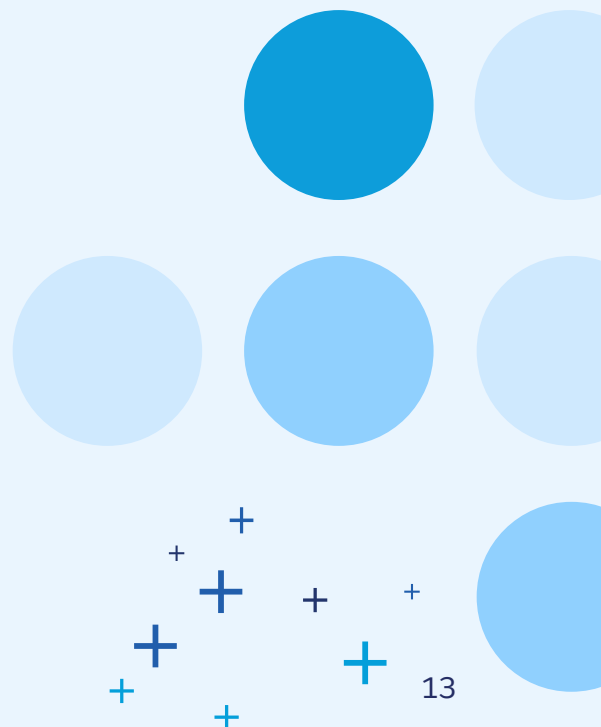
Pieno controllo sulla distribuzione, sull'infrastruttura, sull'archiviazione dei dati e sull'accesso degli utenti, in locale o sul cloud.

2

Integrazione di analisi e informazioni nel flusso di lavoro con le API e gli SDK di Tableau.

3

Potenti analisi autogestite che bilanciano personalizzazione, sicurezza e prestazioni su larga scala.



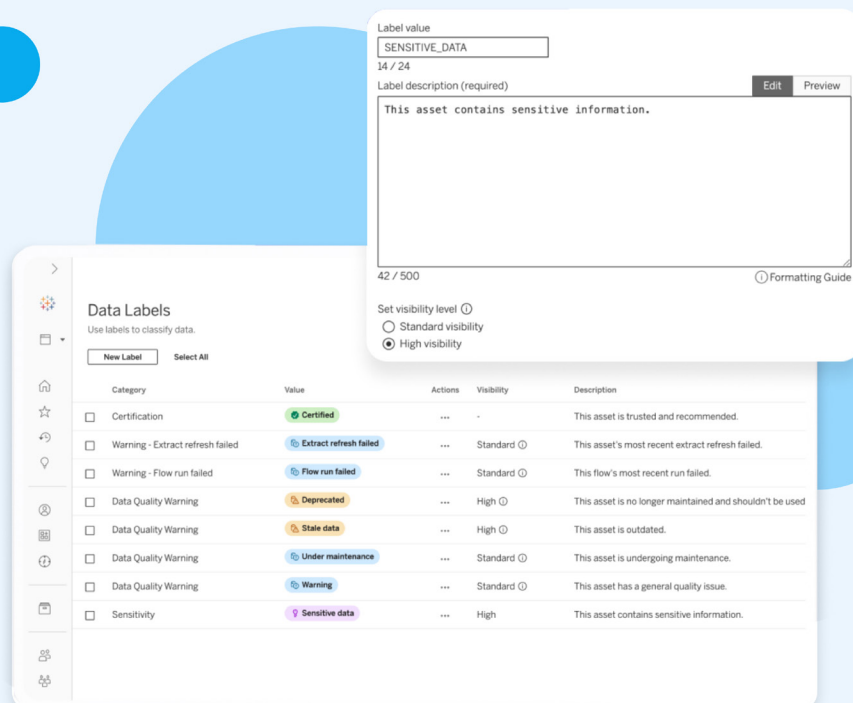
Le funzionalità di Tableau Server

Quasi tutte le funzionalità di Tableau Cloud sono disponibili in Tableau Server e viceversa. Questo rende l'esperienza dell'analista quasi identica. La differenza fondamentale è sul backend: anche se le funzionalità sono simili, la loro implementazione e la loro gestione sono diverse.

Con Tableau Server, i clienti sono responsabili della distribuzione, degli aggiornamenti e della manutenzione corrente; questo consente più controllo e personalizzazione, ma può anche limitare l'agilità rispetto a una soluzione completamente gestita.

Per quanto riguarda le funzionalità, il principale fattore di differenziazione di Tableau (in tutti i suoi prodotti) consiste nelle numerose funzionalità flessibili e facili da usare. Vanno dall'analisi, all'esperienza dell'utente, dalla sicurezza, alla governance, fino all'organizzazione dei contenuti.

Gli utenti possono sfruttare funzionalità come l'authoring basato sul web per creare le dashboard direttamente nel browser senza la necessità di un software separato, le funzionalità di avviso avanzate e gli strumenti di collaborazione per commentare, iscriversi e condividere facilmente le dashboard tra i team, il che aiuta i team a rimanere allineati e a mettere i dati in primo piano. Come gli altri prodotti di Tableau, Tableau Server ha anche alcune funzionalità più mirate che espandono le possibilità, semplificano la collaborazione e riducono gli errori degli utenti.

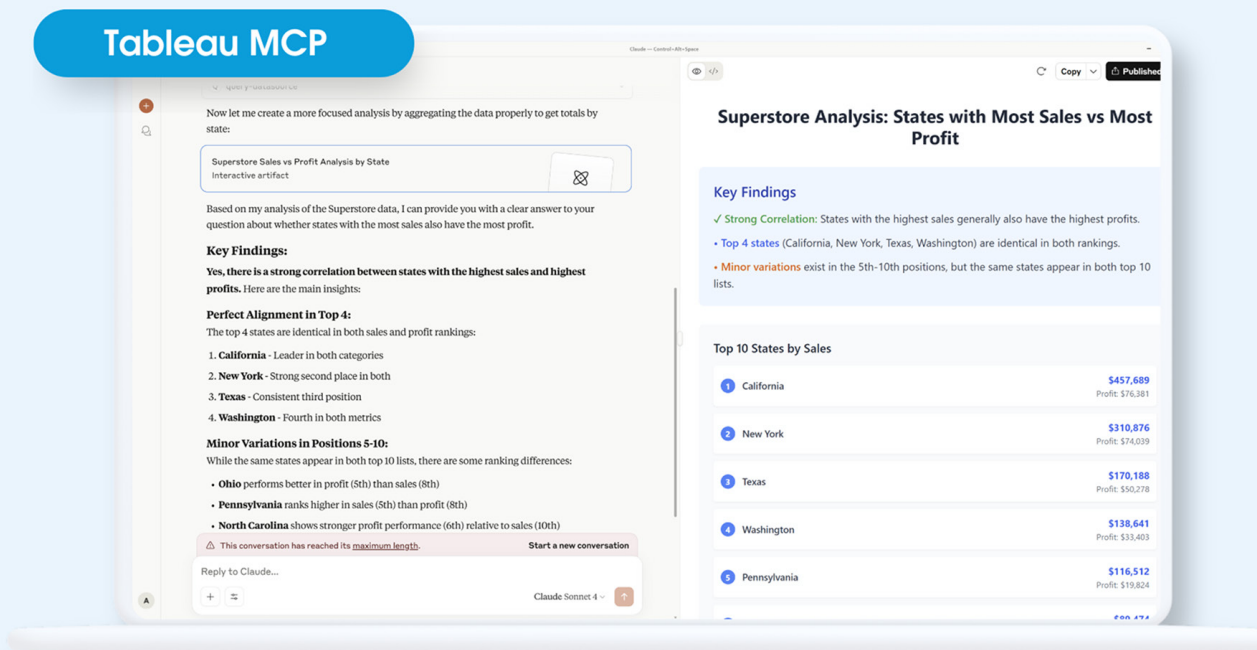


È importante notare che l'unica area in cui le funzionalità di Tableau Server differiscono da quelle degli altri prodotti Tableau è quella dell'AI generativa. Tableau Server è progettato per le organizzazioni che desiderano il controllo completo, a livello locale, sulla distribuzione di Tableau. Questa architettura richiede che i clienti gestiscano autonomamente i modelli di linguaggio di grandi dimensioni (LLM) esterni. Ci sono quindi alcune differenze tra Tableau Server e Tableau Cloud per quanto riguarda Tableau Agent nelle più recenti innovazioni basate sull'AI. La funzionalità Tableau Pulse è disponibile solo in Tableau Cloud.

Tableau consente inoltre a chi usa Tableau Server di creare una propria soluzione di AI e ha già rilasciato componenti della piattaforma che consentono ai clienti di incorporare l'AI generativa sulla piattaforma di Tableau Server.

Tra questi c'è Tableau MCP, un'implementazione del Model Context Protocol rilasciato da Anthropic, per integrare Tableau con qualsiasi agente o applicazione di AI.

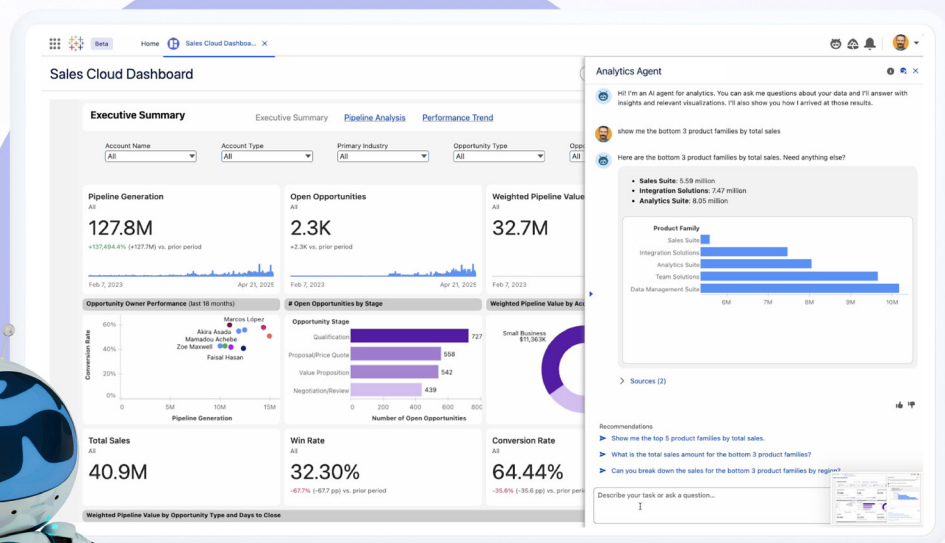
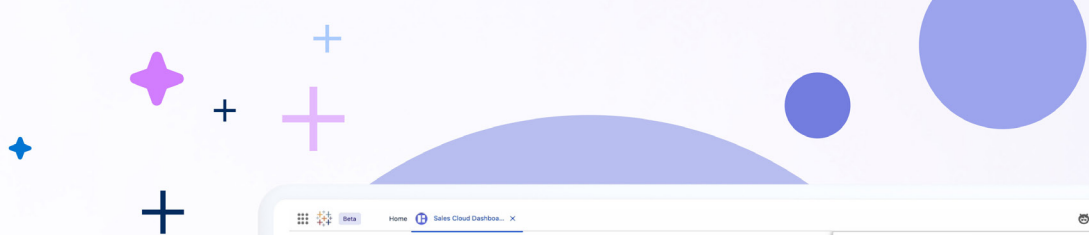
I clienti possono utilizzare l'host MCP che preferiscono (ad esempio, Agentforce Agents, Claude o Cursor) per eseguire analisi dei dati ad hoc che estendono la ricchezza semantica dell'origine dati pubblicata di Tableau Server. I clienti interessati alla soluzione Tableau Server devono però considerare che anche se queste funzionalità iniziano a diventare disponibili, potrebbero non essere pronte all'uso o non utilizzabili con un semplice clic come le loro controparti di Tableau Cloud.



3

Tableau Next

Introduci in modo proattivo informazioni operative nel flusso di lavoro con l'analisi agentica



Che cos'è Tableau Next

Tableau Next rappresenta l'evoluzione e l'innovazione continua della piattaforma Tableau.

Tableau Next si basa su Salesforce. Offre un'esperienza di analisi flessibile, componibile e basata su API che combina la piattaforma di analisi numero 1 con Agentforce, un livello basato su agenti che consente operazioni autonome destinate a migliorare l'attivazione dei dati, l'efficienza, il processo decisionale basato sui dati e la collaborazione. Gli utenti possono così avvalersi della potenza dell'AI agentica indipendentemente dal fatto che siano clienti di Salesforce CRM oppure no.

Essendo realizzato sulla piattaforma Salesforce, offre agli utenti la possibilità di avvalersi sia di Data 360 che di Agentforce per contestualizzare i dati e quindi utilizzarli per potenziare le funzionalità di analisi agentica.

Questo [trasforma la tua piattaforma di dati da uno strumento passivo a un partner intelligente](#). Ti consente di interagire con la piattaforma di analisi dei dati chiedendole di ragionare, di rispondere e di svolgere azioni contestualizzate che ti aiutano a passare dalle domande alle risposte e quindi ai risultati in modo più rapido ed efficiente. Queste innovazioni e funzionalità orientate al futuro ridefiniscono quello che è possibile fare con Tableau.

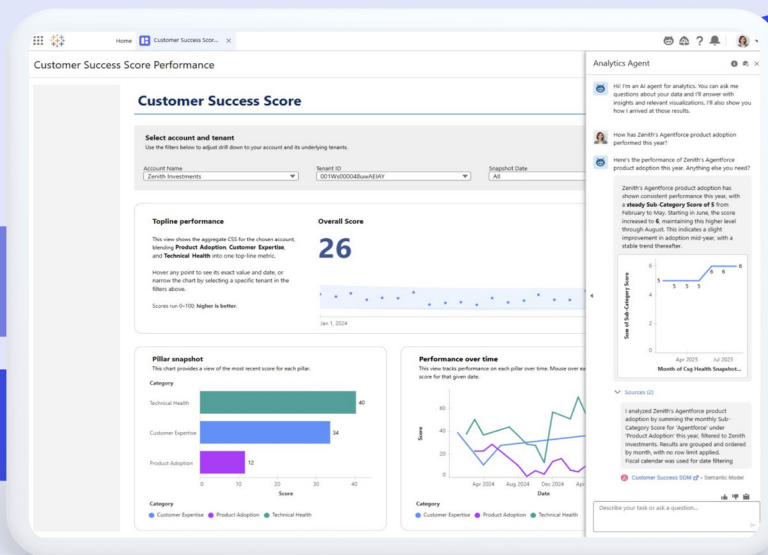




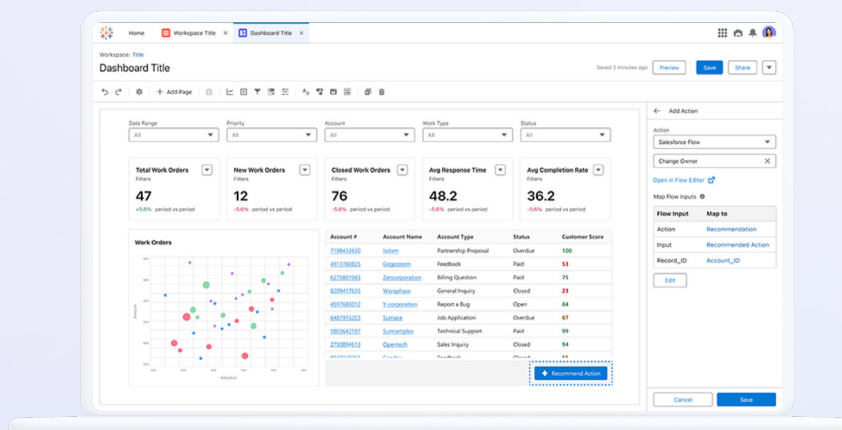
Tableau Next è la scelta giusta per la mia organizzazione?

Tableau Next è ideale per le organizzazioni che desiderano andare oltre l'analisi tradizionale e le dashboard collaborative per passare a un'esperienza di analisi all'avanguardia basata sull'AI. Inoltre Tableau Next offre informazioni intelligenti, personalizzate e proattive direttamente nel flusso di lavoro, senza la necessità di gestire l'infrastruttura.

“ L'87% dei responsabili dei dati e dell'analisi ritiene che i dati unificati siano fondamentali per soddisfare le aspettative dei clienti e ancora di più per il processo decisionale interno.”

Salesforce, State of Data & Analytics, 2a edizione, 2025

La flessibilità e la componibilità di Tableau Next consentono ai clienti di valorizzare l'AI agentica per soddisfare esigenze specifiche, in qualunque punto del loro percorso in Tableau o Salesforce si trovino. Le organizzazioni che già usano la piattaforma Salesforce possono integrare Tableau Next proprio dove stanno già lavorando, offrendo un'esperienza di analisi unica e realmente unificata. I nuovi clienti possono scegliere Tableau Next indipendentemente dal fatto che utilizzino la piattaforma Salesforce oppure no. Inoltre, gli attuali clienti di Tableau Cloud possono utilizzare un connettore dati per creare un modello ibrido che consentirà di beneficiare delle funzionalità agentiche di Tableau Next senza migrare completamente tutte le loro risorse di analisi.



I vantaggi di Tableau Next

Tableau Next non influisce solo sul luogo in cui si svolgono le tue analisi, ma anche sul modo in cui le esplori e vi interagisci.

Attualmente, nonostante il grande volume di dati disponibili e gli investimenti destinati a combinare e selezionare i dati, molte organizzazioni non hanno informazioni affidabili con cui orientare le azioni concrete. Le funzionalità agentiche di Tableau Next possono colmare questa lacuna. Trasformano da reattiva a proattiva la tua esperienza di analisi, superando le dashboard statiche e incorporando l'analisi direttamente nei flussi di lavoro quotidiani. Puoi così ridurre il tempo dedicato alla selezione dei dati e dedicare più tempo ad agire in base a informazioni chiare, contestualizzate, accelerando notevolmente il flusso di lavoro che porta dai dati all'azione. Ad esempio, quando si verifica un cambiamento importante, Tableau Next può avisarti automaticamente sul tuo canale preferito (Slack, e-mail, Teams, ecc.) così puoi agire immediatamente, senza dover controllare una dashboard.

In definitiva, Tableau Next aiuta i tuoi team a espandere il processo decisionale e a interagire in modo intuitivo con i dati, semplificando processi complessi e rendendo le informazioni più intuitive. Grazie all'AI e ai flussi di lavoro automatizzati, inoltre, l'analisi di alto valore di Tableau Next e le sue ricche visualizzazioni sono accessibili a tutti, indipendentemente dal loro background tecnico o nel campo dell'analisi.

**Il risultato finale:
operazioni più scalabili, basate sui dati, più efficienti.**



Tableau Next

1

Muoviti più velocemente con l'analisi proattiva basata sull'AI e integrata direttamente nei flussi di lavoro giornalieri.

2

Aiuta tutti a lavorare meglio, dagli analisti ai business user, con informazioni intuitive e automatizzate.

3

Agisci in tempo reale grazie all'elaborazione delle informazioni basata su agenti, con avvisi e azioni consigliate istantaneamente.

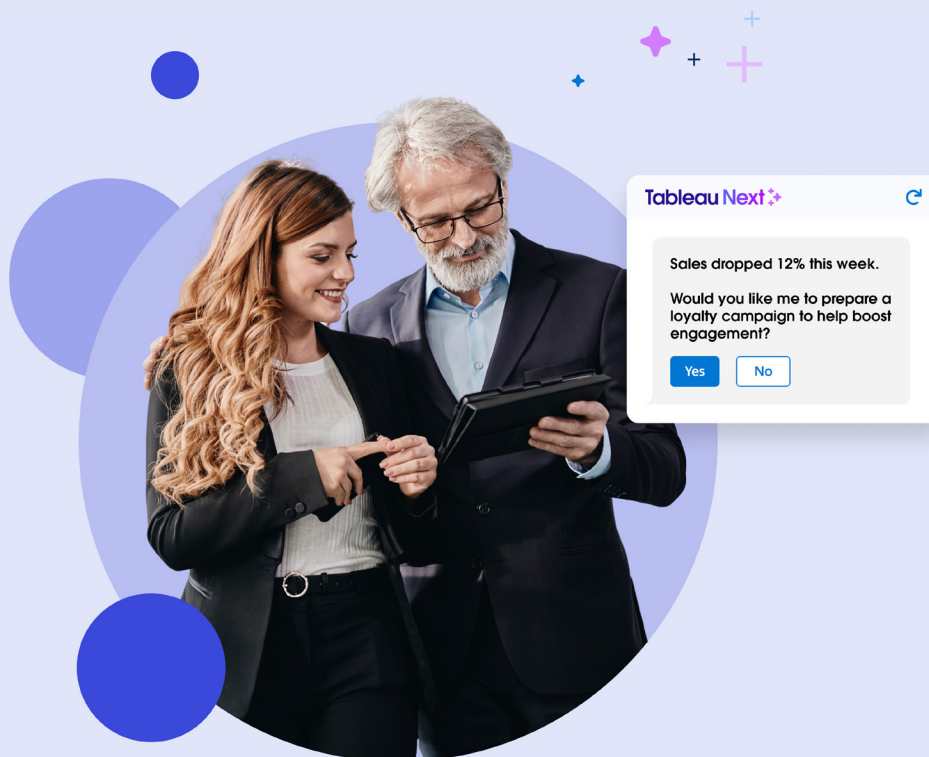
Le funzionalità di Tableau Next

La particolare architettura di Tableau Next si avvale di Data 360 e Agentforce per offrire agli utenti una serie di caratteristiche e funzionalità di AI agentiche esclusive e non disponibili in nessun'altra piattaforma Tableau.

Semantica Tableau: un livello semantico basato sull'AI, profondamente integrato in Data 360, consente agli utenti di Tableau Next di unificare i dati e arricchirli con il contesto aziendale. È questa la chiave per trasformare i dati non elaborati in informazioni accurate e operative. La sua interoperabilità diretta e la configurazione intuitiva ti aiutano ad agire velocemente, per iniziare a prendere decisioni più intelligenti in meno tempo, in qualsiasi fase del percorso dei dati ti trovi.

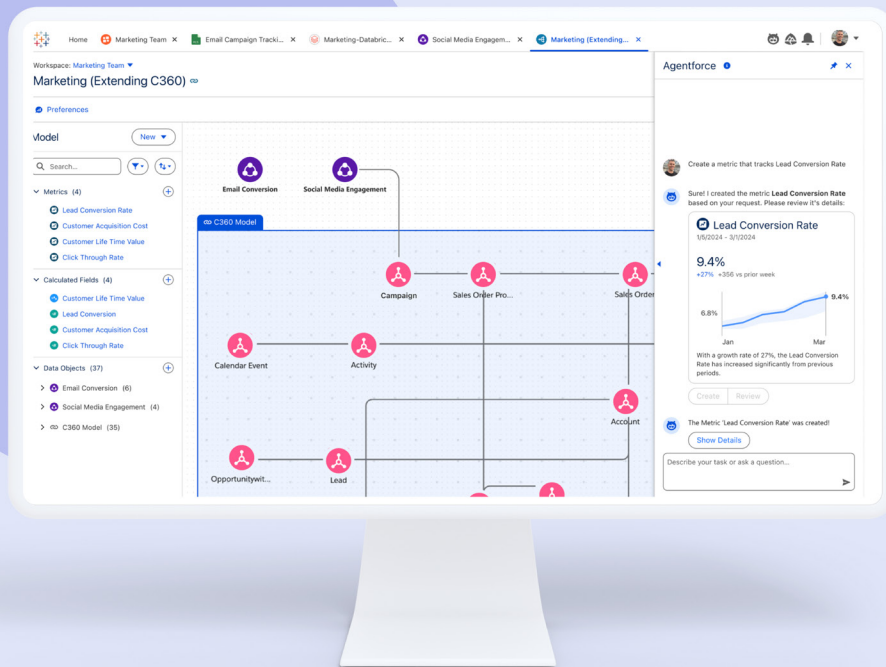
La comprensione e l'accuratezza degli agenti sono fondamentali per l'era dell'analisi agentiche. Semantica Tableau le garantisce entrambe arricchendo gli agenti con un contesto aziendale affidabile e fornendo le basi per informazioni accurate, coerenti e pertinenti in tutta l'organizzazione. In combinazione con Tableau Next, rende possibile l'analisi discorsiva e consente l'apprendimento continuo delle preferenze aziendali attraverso domande e risposte in tempo reale, chiarendo gli intenti e con apprendimento semantico.

Ricordi il problema di avere molti dati ma poche informazioni? È risolto. Con Tableau Next gli utenti possono trasformare i dati in informazioni fruibili. Tableau Next è dotato di competenze di analisi predefinite per Agentforce che aiutano nell'intero ciclo di vita dell'analisi.



La skill Data Pro velocizza la modellazione semantica dei dati creando campi calcolati in blocco, utilizzando il linguaggio naturale. La skill Concierge rende possibile l'analisi discorsiva affinché gli utenti possano ottenere informazioni direttamente nel flusso di lavoro ponendo domande in linguaggio naturale. Le risposte degli agenti sono immediate e affidabili, basate sul tuo livello semantico. La skill Inspector è fondamentale per i business user, [perché monitora in modo proattivo i dati in tempo reale](#) e può avisarti di eventuali variazioni o anomalie. Non sarà più necessario controllare manualmente i dati e i KPI. E se scegli di farlo, potresti anche incaricare l'agente di suggerire ed eseguire azioni predefinite in risposta a determinati tipi di situazioni relative ai dati.

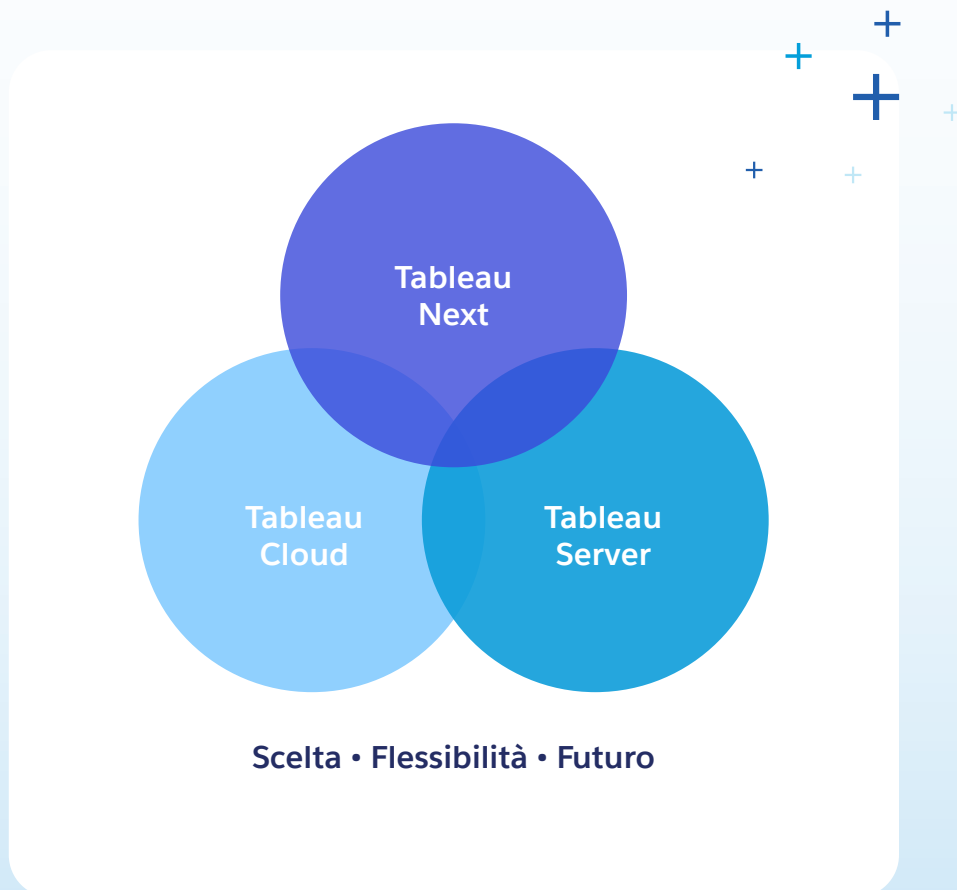
Le funzionalità delineate non si limitano ad attivare i tuoi dati: lo fanno in modo istantaneo ed efficiente.



Flessibilità che si adatta al tuo futuro

Le tue soluzioni di analisi devono adattarsi alle tue esigenze specifiche. Le opzioni di Tableau sono flessibili e personalizzabili, per scegliere tra la scalabilità e l'innovazione di Tableau Cloud, il controllo di Tableau Server e la tecnologia all'avanguardia basata sugli agenti di Tableau Next. Tutto questo ti apre un mondo di possibilità.

La flessibilità e l'interoperabilità senza precedenti di Tableau, combinate con l'approccio modulare, ti consentono di espandere e cambiare in base alle esigenze. Puoi quindi interagire con i dati in modo significativo, ovunque sia necessario, in qualsiasi modo. La capacità esclusiva di Tableau di consentire l'accesso a utenti con ogni livello di competenza, supportando al contempo solide misure di governance e sicurezza, consente a tutti nella tua organizzazione di evolvere e innovare rapidamente con funzionalità orientate al futuro, basate sull'AI, che ridefiniscono le esperienze con i dati e con l'analisi. La tua esperienza di analisi non è più un'elaborazione passiva di informazioni: diventa una risorsa esclusiva che i team possono usare per fare davvero la differenza.





Informazioni su Tableau from Salesforce

Tableau è più di un semplice strumento di business intelligence: è una piattaforma basata sull'AI che trasforma i dati in azione. Con una serie di funzionalità di analisi agentica e AI generativa, Tableau aiuta tutti, in ogni settore, a ottenere le informazioni di cui hanno bisogno, in modo proattivo e senza sforzo.

Realizzato su una piattaforma connessa e adattabile, Tableau offre la libertà di scegliere l'architettura e la scalabilità via via che la strategia dell'AI si evolve. Con la sicurezza, la governance e la conformità di livello aziendale integrate, puoi muoverti con agilità garantendo l'affidabilità e la sicurezza dei tuoi dati. Con il supporto del più grande ecosistema di partner del settore e di un'appassionata community globale, Tableau ti aiuta ad accedere a possibilità illimitate con i tuoi dati.

Per ulteriori informazioni, visita il sito www.tableau.com.

