



Tableau : le choix et la flexibilité

Des solutions d'analytique intelligentes
pour répondre à vos enjeux métier

The image displays several overlapping screenshots of the Tableau interface. On the left, a 'Favorites' page shows a list of saved dashboards and a search bar. In the center, the 'Sales Cloud Dashboard' is prominent, featuring an 'Executive Summary' with filters for Account Name, Account Type, Primary Industry, and Opportunity Type. It includes two main charts: 'Pipeline Generation' showing a value of 127.8M with a +137,484.4% increase, and 'Open Opportunities' showing 2.3K with a +2.3K increase. Below these are 'Opportunity Owner Performance' and '# Open Opportunities by Stage' charts. On the right, a 'Home' page shows a 'Favorites' section and a 'yeFlow' dashboard. A pop-up window titled 'Show me the best Tableau option for our needs.' provides recommendations based on user priorities.

Show me the best Tableau option for our needs.

Based on your priorities:

- Want minimal IT setup? **Tableau Cloud** delivers instant insights, AI, and scale.
- Need full control? **Tableau Server** keeps everything in your hands.
- Looking for cutting-edge AI? **Tableau Next** brings agentic analytics to where work happens.

Based on your priorities:

Solution	Relevance Score (out of 100)
Tableau Cloud	80
Tableau Server	70
Tableau Next	90

Au sommaire

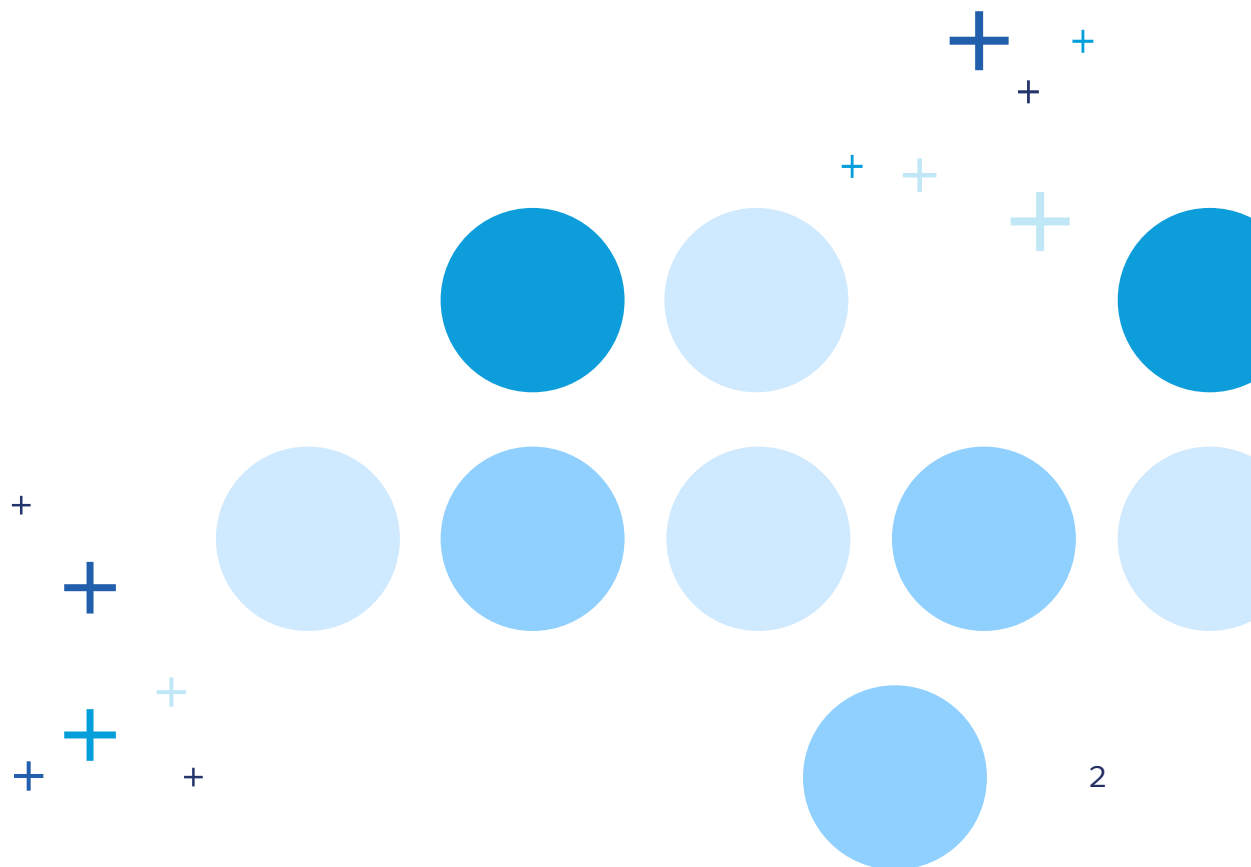
Introduction **03**

Tableau Cloud : Fournissez des informations basées sur les données à grande échelle grâce à une plateforme analytique entièrement hébergée et alimentée par l'IA..... **07**

Tableau Server : Déployez des analyses visuelles en libre-service avec un contrôle et une flexibilité inégalés..... **11**

Tableau Next : Profitez d'informations exploitables proactives directement dans votre flux de travail grâce à l'analyse agentique..... **16**

Conclusion **22**



Découvrez Tableau : le leader mondial des logiciels analytiques

Depuis 2003, la mission de [Tableau](#) est claire : permettre à chacun de voir, comprendre et exploiter ses données. Aujourd'hui, Tableau est le leader mondial de l'analytique. Intégré au plus grand CRM avec IA, il va bien au-delà de la simple visualisation de données. Tableau booste les résultats des entreprises grâce à des insights puissants alimentés par l'IA pour prendre de meilleures décisions et passer plus rapidement à l'action.

Aujourd'hui, 63 % des chefs d'entreprise décrivent leur organisation comme très axée sur les données, soit une hausse de dix points par rapport aux 53 % de 2023. Malgré cela, près de deux tiers (63 %) des responsables techniques reconnaissent que leur entreprise peine à s'appuyer sur les données pour orienter ses priorités commerciales.

Salesforce, « State of Data & Analytics », 2e édition, 2025

Tableau offre l'expérience analytique la plus flexible, personnalisable et intelligente du marché. Cette solution se distingue de ses concurrents grâce à une combinaison de fonctionnalités exceptionnelles : visualisations de données époustouflantes, options de déploiement flexibles, interface intuitive et capacité d'intégration et d'exploitation de toutes les données, y compris celles de l'écosystème Salesforce. Contrairement aux autres solutions, Tableau est conçu pour tous les types d'utilisateurs.

Ainsi, chaque membre de votre entreprise, des analystes aux utilisateurs métier en passant par les nouvelles recrues, peut produire des analyses et obtenir des informations sans connaissances analytiques ou techniques, ou savoir programmer.

La flexibilité inhérente de Tableau offre de nouvelles opportunités et élimine les obstacles. Les entreprises peuvent choisir la solution la plus adaptée à leurs besoins : déploiement sur Mac ou PC, solution autogérée ou modèle SaaS, utilisation conjointe ou non avec Salesforce, ou une combinaison de ces options selon leurs besoins. De plus, Tableau est conçu dans un esprit d'interopérabilité. Il est ainsi possible de l'intégrer à votre environnement de travail existant, pour éviter d'avoir à passer sans cesse d'un outil à un autre et ainsi accélérer la mise en œuvre de vos décisions.

Les avantages uniques de Tableau

Il existe toute une gamme de solutions analytiques sur le marché, et notamment des fournisseurs qui semblent initialement proposer des solutions « gratuites ». Cependant, si ces options peuvent paraître plus abordables, elles impliquent bien souvent des coûts cachés : limites de stockage pour les données, nombre maximum d'utilisateurs, codage complexe et multilingue pour l'ETL et l'analyse. D'autres solutions vous obligent à utiliser un fournisseur de cloud spécifique, ce qui augmente les coûts informatiques et réduit la flexibilité.



Tableau, à l'inverse, offre la liberté de se connecter à n'importe quelle source de données et de l'exploiter à partir de n'importe quel emplacement. Il permet à un plus large éventail d'utilisateurs d'accéder à des fonctionnalités « low-code » ou « no-code », tout en produisant des analyses sophistiquées et basées sur l'IA. La simplicité d'utilisation de cette solution encourage une adoption rapide au sein de l'entreprise, promue par des utilisateurs métier enthousiastes, le tout sans nécessiter un argumentaire en faveur de la consolidation des fournisseurs et des technologies de la part de l'équipe IT. De nombreux clients choisissent même d'utiliser Tableau en complément d'autres outils de BI, grâce à sa capacité d'intégration fluide avec des écosystèmes tels que Google, Microsoft et Salesforce.

91 % des chefs d'entreprise estiment que l'essor de l'IA souligne l'importance d'une approche data-driven.

Salesforce, « State of Data & Analytics », 2e édition, 2025

[La communauté dynamique de Tableau](#), la « DataFam », offre encore plus de choix et de flexibilité en aidant tous les utilisateurs, quel que soit leur niveau d'expérience, à développer leurs compétences analytiques, à découvrir des sources d'inspiration et à rejoindre des [groupes d'utilisateurs Tableau](#) et des projets communautaires partout dans le monde.

Ensemble, ces atouts font de Tableau l'une des plateformes analytiques les plus polyvalentes, intelligentes et performantes actuellement disponibles sur le marché.

Tableau Cloud

Agilité, SaaS, charge informatique allégée

Tableau Server

Contrôle total, sur site, conformité

Tableau Next

IA agentique, analyses proactives, innovation

Tableau et Salesforce : une combinaison gagnante, mais facultative

Tableau peut être utilisé comme plateforme analytique autonome, que vous utilisiez Salesforce ou non. Cette autonomie est valable pour tous les produits Tableau, y compris Tableau Next. Il est toutefois bon de noter que l'utilisation conjointe de Tableau et de Salesforce offre une efficacité accrue et des analyses plus approfondies. Tableau bénéficie désormais des avantages de la plateforme Salesforce. Ses utilisateurs peuvent donc non seulement exploiter pleinement le potentiel de Tableau, mais aussi profiter d'autres fonctionnalités et cas d'utilisation.

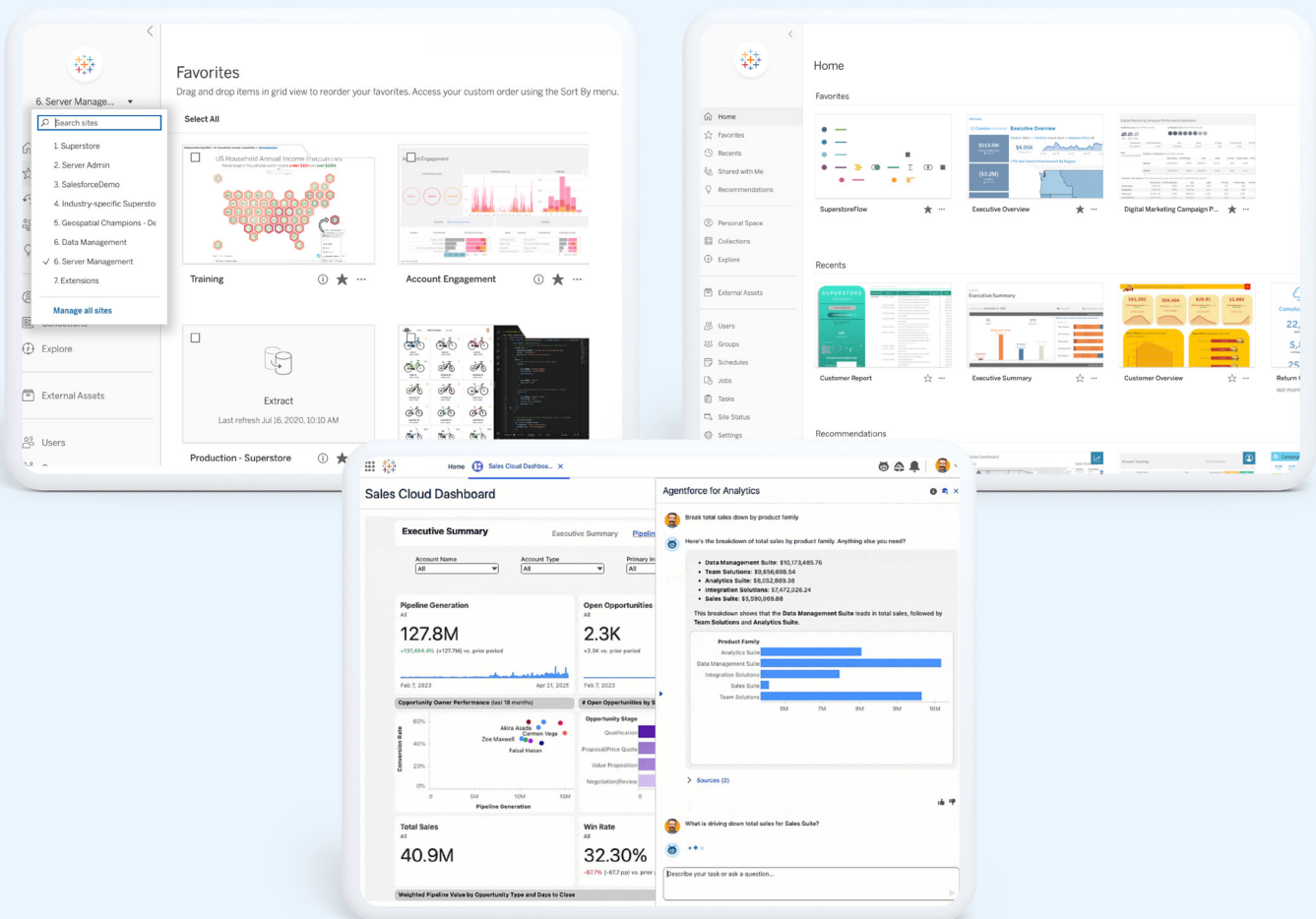
Par exemple, les clients Salesforce bénéficient d'une gestion simplifiée et centralisée des modèles de données sémantiques et de la gouvernance, ainsi que de fonctionnalités d'analyse agentique compatibles entre les plateformes. Les agents d'IA peuvent ainsi puiser et exploiter des informations dans les deux systèmes, au lieu de se limiter à une seule application.

Des solutions qui répondent à vos besoins analytiques

Le monde des affaires couvre une grande gamme d'organisations, de secteurs et de priorités. Chaque organisation présente donc forcément des besoins et des contraintes variés en matière d'analytique. Certaines préfèrent l'agilité d'une solution entièrement hébergée, ou au contraire exigent un contrôle total de leur infrastructure, tandis que d'autres sont séduites par le potentiel de l'IA dans le domaine de l'analytique. C'est pourquoi, contrairement à de nombreuses autres plateformes analytiques du marché, Tableau propose plusieurs options : [Tableau Cloud](#), [Tableau Server](#) et [Tableau Next](#).

Un tel niveau de choix et de flexibilité est extrêmement rare dans le domaine de l'analytique. Cette gamme de solutions est conçue pour répondre à vos besoins spécifiques, pour que vous puissiez profiter au maximum des fonctionnalités analytiques basées sur l'IA, sans compromettre la sécurité, les priorités de votre entreprise ni votre configuration spécifique.

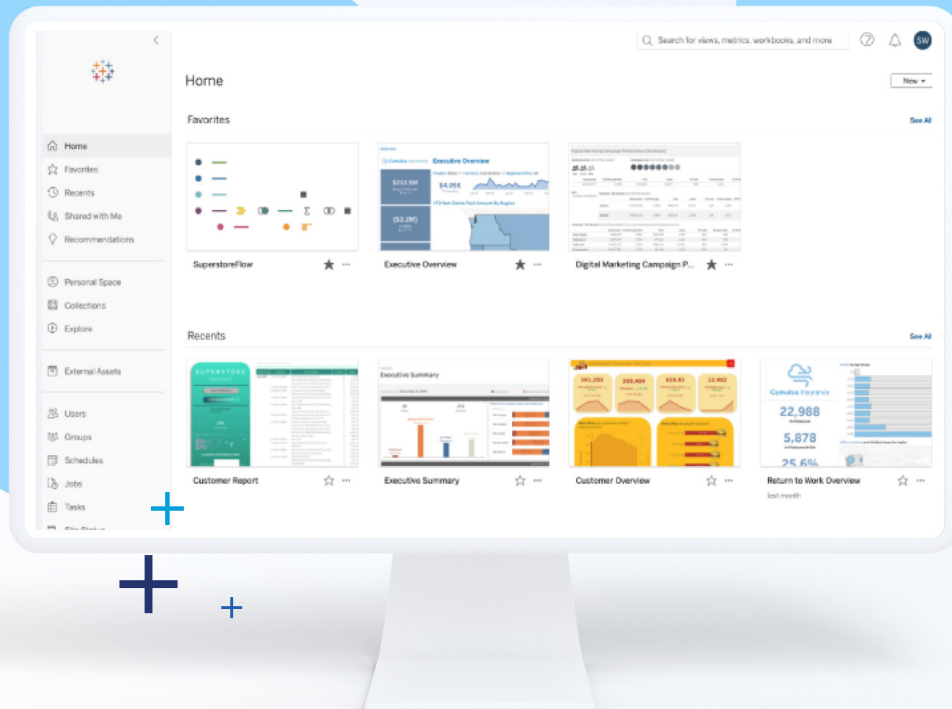
Tableau Cloud et Tableau Next permettent aux clients de profiter des avantages d'une offre SaaS moderne sur cloud public, tandis que Tableau Server offre une flexibilité de déploiement optimale. Que vous ayez besoin de flexibilité, de contrôle ou de fonctionnalités d'IA de pointe, ce guide vous aidera à comprendre les caractéristiques uniques de Tableau.



1

Tableau Cloud

Fournissez des informations basées sur les données à grande échelle grâce à une plateforme analytique entièrement hébergée et alimentée par l'IA



Qu'est-ce que Tableau Cloud ?

Tableau Cloud est une solution globale qui comprend une plateforme analytique entièrement hébergée. Elle permet aux entreprises de partager leurs données et leurs analyses pour faciliter la collaboration, le tout sans avoir à gérer de serveur ni d'infrastructure.

Tableau Cloud sur Hyperforce offre de plus grands avantages en termes d'évolutivité, de sécurité et de conformité.

Hyperforce est l'architecture nouvelle génération de Salesforce, conçue spécifiquement pour le cloud public. Tableau Cloud sur Hyperforce offre de plus grands avantages en termes d'évolutivité, de sécurité et de conformité, sans oublier une expérience utilisateur et des fonctionnalités optimales.

De plus, Hyperforce prévoit de nouvelles possibilités pour Tableau Cloud. Au-delà d'une prise en charge étendue des certifications de conformité, cette architecture permet aussi aux organisations auparavant limitées à Tableau Server (pour des raisons de sécurité) de migrer vers Tableau Cloud. Elle renforce la résilience en activant une troisième zone de disponibilité (AZ) dans chaque région où Tableau Cloud est disponible, afin de favoriser l'expansion géographique.



Tableau Cloud est-il le bon choix pour mon entreprise ?

Tableau Cloud est la solution idéale pour les entreprises qui souhaitent réduire leur charge informatique, accélérer l'innovation et évoluer sans délai. Une fois la plateforme configurée, sa simplicité d'utilisation allège la tâche de votre service informatique : les mises à jour sont automatiques, l'accès aux nouveaux outils et fonctionnalités d'IA générative est rapide et facile, l'intégration avec les fournisseurs d'identité est transparente et la gestion de l'infrastructure et de l'évolutivité est intégrée.

Avantages de Tableau Cloud

Tableau Cloud offre des analyses approfondies sans nécessiter d'infrastructure autogérée. Cette plateforme analytique innovante et facile à maintenir est simple à utiliser et encore plus facile à déployer.

Grâce à l'absence de configuration informatique et de provisionnement matériel, les utilisateurs peuvent l'utiliser rapidement, ce qui permet d'obtenir plus vite un retour sur investissement. [Tableau Cloud Manager](#) facilite un déploiement à l'échelle de toutes les équipes en simplifiant les tâches administratives, en automatisant l'intégration des utilisateurs et en centralisant les mesures de contrôle. Il n'est plus nécessaire de gérer manuellement chaque serveur, ce qui vous permet d'optimiser vos opérations informatiques.

Sa gestion automatique garantit un accès instantané aux dernières fonctionnalités et correctifs de sécurité, sans aucune mise à jour manuelle. Les utilisateurs peuvent se connecter à la plateforme où qu'ils soient et à partir de n'importe quel appareil, le tout sans jamais compromettre la sécurité et la conformité. Associée à l'infrastructure Hyperforce, cette solution offre aux clients de Tableau Cloud un accès moderne, flexible et hautement sécurisé au cloud public. De plus, des [certifications additionnelles](#), telles que PCI et la disponibilité régionale mondiale, permettent aux clients de répondre aux besoins de leurs utilisateurs de manière fluide, quels que soient leurs exigences de sécurité ou leur emplacement géographique.



Tableau Cloud

1

Lancez-vous rapidement grâce à une plateforme analytique entièrement hébergée et simple à maintenir, sans configuration informatique.

2

Développez votre activité facilement avec des outils intégrés pour l'automatisation, un contrôle centralisé et une gestion simplifiée.

3

Privilégiez la sécurité et la pertinence grâce à des mises à jour automatiques, à des certifications de conformité et à l'infrastructure Hyperforce.

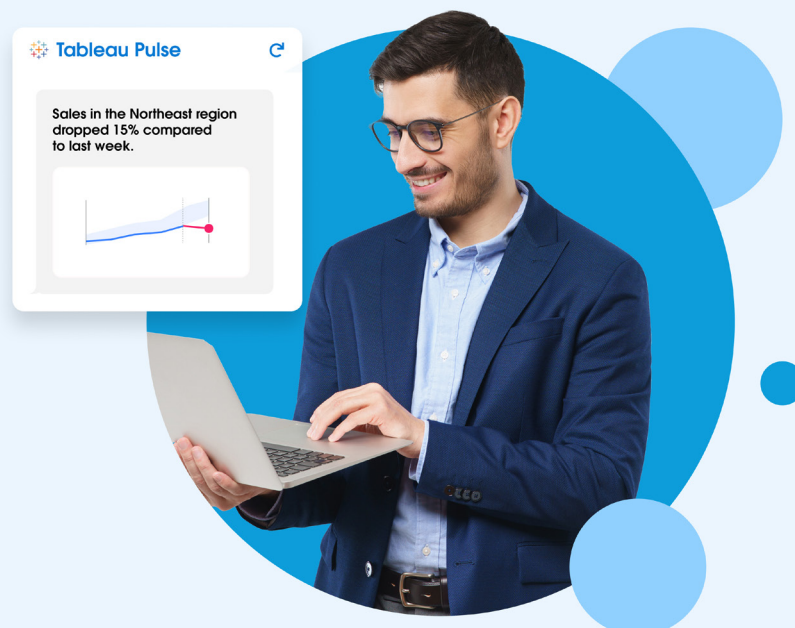
Caractéristiques de Tableau Cloud

L'un des principaux atouts de Tableau Cloud est la rapidité et la simplicité d'accès à ses puissantes fonctionnalités. Tableau Cloud est conçu pour faciliter des analyses modernes, évolutives et intelligentes.

Cette solution inclut toutes les fonctionnalités standard de Tableau : création web, alertes avancées et outils de collaboration, ainsi qu'une multitude de connexions de données et d'intégrations API solides qui permettent d'intégrer des tableaux de bord et/ou d'automatiser les flux de travail. Elle offre également une intégration avancée avec Salesforce ou une connexion via un connecteur de données à Tableau Next, ce qui permet aux utilisateurs de Tableau Cloud d'exploiter les fonctionnalités d'Agentforce sans effectuer une migration complète (nous reviendrons sur ce point plus tard). Il est important de noter qu'il n'est pas nécessaire d'être client Salesforce pour utiliser Tableau Cloud. Toutefois, si vous utilisez Salesforce, l'intégration de ces deux plateformes est un jeu d'enfant ! Nos clients peuvent également intégrer le contenu analytique de Tableau dans les applications [Office 365](#) et [Google Cloud](#).

Les utilisateurs de Tableau Cloud bénéficient d'un accès intégré à des solutions d'IA génératives innovantes. Ces solutions prêtes à l'emploi vous aident à prendre des décisions plus éclairées plus rapidement et à optimiser votre efficacité opérationnelle globale.

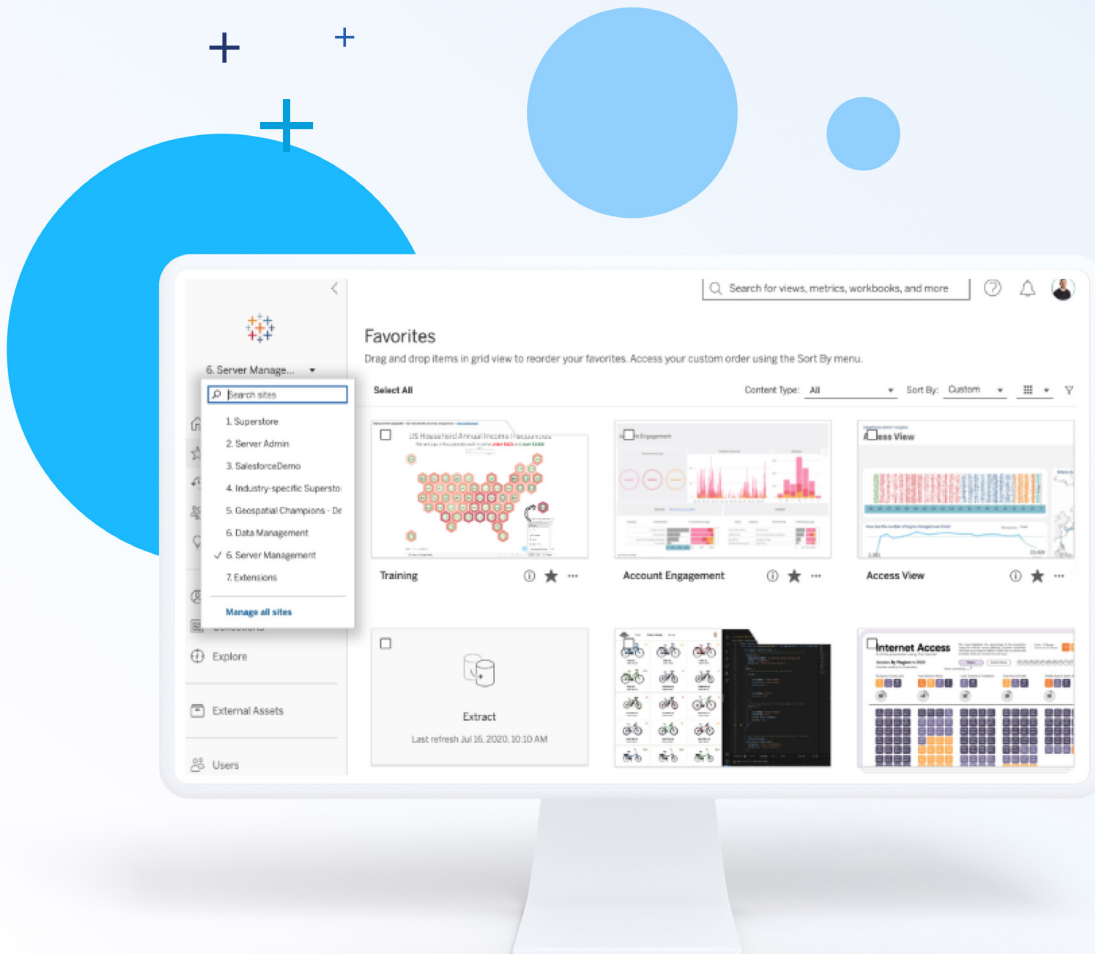
Cela signifie que Tableau Cloud propose des fonctionnalités clés qui ne sont pas encore disponibles pour les clients de Tableau Server. Parmi celles-ci, la plus intéressante est [Tableau Pulse](#), qui envoie des alertes de données proactives en langage naturel, afin d'avertir les utilisateurs en cas de changements importants au sein de leur environnement de travail. Tableau Pulse propose également des outils d'IA qui vous permettent de poser des questions et d'obtenir des réponses de façon conversationnelle. Les utilisateurs peuvent ainsi mieux comprendre les données et en tirer des enseignements précieux de manière simple et automatique.



2

Tableau Server

Déployez des analyses visuelles en libre-service avec un contrôle et une flexibilité inégalés



Qu'est-ce que Tableau Server ?

[Tableau Server](#) est la solution idéale lorsque des exigences et des réglementations spécifiques à une entreprise, à un secteur d'activité ou à des normes de conformité doivent être respectées.

Avec des options de déploiement sur Windows ou Linux, Tableau Server fonctionne comme une solution autogérée. Elle met ainsi la puissance des analyses visuelles et en libre-service de Tableau à la disposition des grandes entreprises, afin de les aider à prendre des décisions basées sur les données plus rapidement et plus facilement.



Tableau Server est-il le bon choix pour mon entreprise ?

Tableau Server fonctionne intégralement dans votre environnement, sur site ou dans un cloud public : vous pouvez ainsi exercer un contrôle total sur vos données, votre infrastructure et votre déploiement. Grâce à cette solution analytique, vous bénéficiez d'analyses hautement visuelles et en libre-service, à grande échelle, tout en respectant vos exigences de sécurité et de conformité.

La flexibilité inhérente de Tableau Server en fait un choix idéal pour :

- Les institutions financières, les organismes gouvernementaux ou les entreprises du secteur de la santé qui préfèrent héberger leurs analyses en interne ou qui doivent se conformer à des politiques internes ou à des exigences réglementaires et de conformité strictes qui les empêchent d'utiliser des solutions cloud.
- Les entreprises qui exercent leurs activités dans des pays ou des régions où Tableau Cloud n'est pas encore disponible ou qui nécessitent un environnement air-gapped.
- Les déploiements hybrides : un modèle de fonctionnement de plus en plus courant qui combine l'utilisation d'une infrastructure locale pour certains cas d'utilisation et de solutions cloud pour d'autres.

1

Infrastructure interne et conformité

Installation sur site respectant des politiques et exigences de conformité strictes.

2

Limites régionales

Cloud non disponible ou système air-gapped requis.

3

Déploiements hybrides

IA agentique, analyses proactives, innovation

Avantages de Tableau Server

Tableau Server vous offre un contrôle total. Grâce à sa compatibilité avec de nombreux systèmes d'exploitation et architectures, il combine flexibilité et contrôle absolu. Vous choisissez comment et où déployer votre application, et vous pouvez utiliser l'infrastructure de votre choix, qu'il s'agisse de Windows ou de Linux, ou encore de plateformes publiques comme Amazon Web Services (AWS), Google Cloud Platform (GCP) ou Microsoft Azure.

Au-delà du déploiement, Tableau Server vous offre un contrôle total sur la configuration du serveur, le stockage des données et les accès utilisateurs. De plus, grâce aux [fonctionnalités de gestion avancées de Tableau](#), vos équipes peuvent gérer plus facilement la complexité inhérente à une expérience analytique dynamique. Ces fonctionnalités sont essentielles pour garantir que le contrôle ne se fasse pas au détriment de l'évolutivité, de la sécurité ou des performances.

En trouvant le bon équilibre entre le contrôle des données nécessaire et la puissance analytique souhaitée, les équipes peuvent prendre des décisions plus éclairées, plus collaboratives et fondées sur les données. Grâce à la capacité de Tableau Server à intégrer les analyses directement dans votre flux de travail, vous pouvez personnaliser les fonctionnalités et utiliser Tableau au sein de vos autres systèmes ou flux de travail d'entreprise, notamment Active Directory, les systèmes d'authentification unique (SSO), vos fournisseurs d'identité existants, Slack, Microsoft Teams, etc. Le résultat ? Des opérations rationalisées, des intégrations fluides et des analyses en temps réel qui favorisent une meilleure prise de décision au sein de votre organisation. Ces puissantes fonctionnalités sont également souvent disponibles dans Tableau Cloud, ce qui offre une grande flexibilité en matière d'options de déploiement.

Il est important de noter qu'une solution analytique autogérée est, comme son nom l'indique, gérée par le client. Les utilisateurs potentiels doivent donc comprendre qu'un déploiement réussi de Tableau Server nécessite une infrastructure informatique robuste et un service informatique performant.



Tableau Server

1

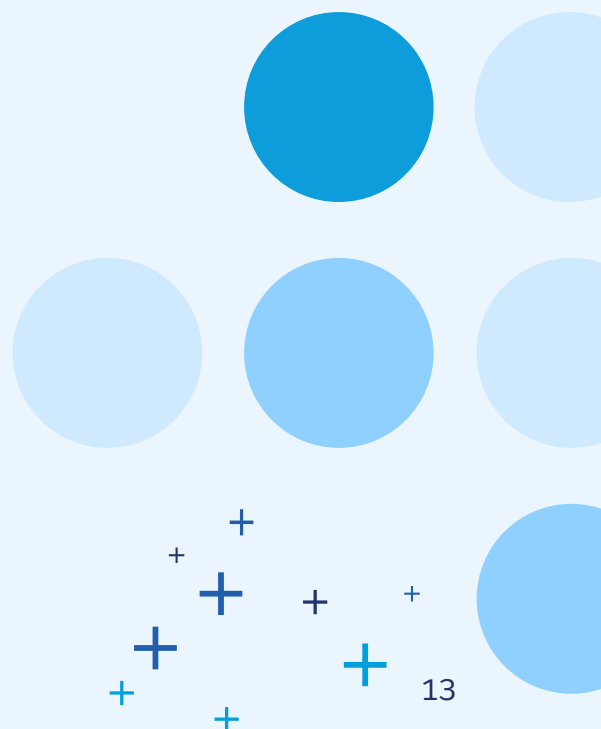
Contrôle total du déploiement, de l'infrastructure, du stockage des données et de l'accès des utilisateurs, que ce soit sur site ou dans le cloud.

2

Intégrez les analyses et les informations dans votre flux de travail grâce aux API et aux SDK de Tableau.

3

Des outils analytiques puissants et autogérés qui combinent personnalisation, sécurité et performance à grande échelle.



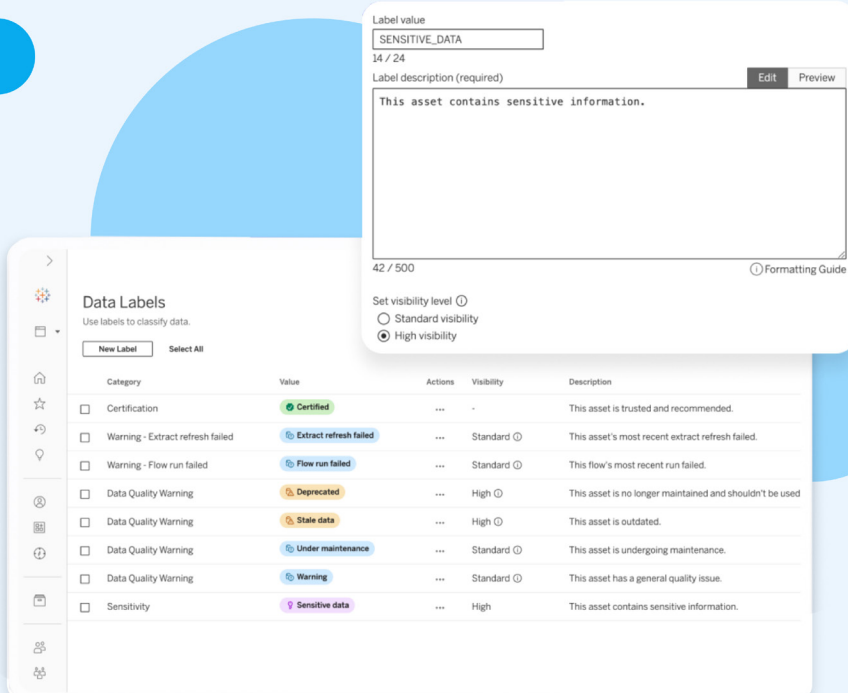
Caractéristiques de Tableau Server

Presque toutes les fonctionnalités de Tableau Cloud sont disponibles dans Tableau Server, et inversement. L'expérience d'analyse est quasiment identique d'un outil à l'autre. La principale différence réside dans leur infrastructure : en effet, les fonctionnalités sont similaires, mais leur implémentation et leur gestion diffèrent.

Avec Tableau Server, les clients sont responsables du déploiement, des mises à jour et de la maintenance. Cette configuration offre un contrôle et une personnalisation accrues, mais une agilité plus limitée par rapport à une solution entièrement gérée.

En matière de fonctionnalités, le principal atout de Tableau (tous produits confondus) est sa capacité unique à proposer une gamme de fonctionnalités à la fois intuitives et flexibles pour toutes vos tâches : analyse, expérience utilisateur, sécurité, gouvernance et organisation du contenu.

Les utilisateurs peuvent tirer parti de nombreuses fonctionnalités, telles que la création en ligne, qui permet de concevoir des tableaux de bord directement dans leur navigateur sans faire appel à un logiciel local, ainsi que des fonctionnalités d'alerte avancées et des outils de collaboration. Ces derniers leur permettent de commenter, de s'abonner et de partager facilement des tableaux de bord avec d'autres équipes, contribuant ainsi à une meilleure orientation du travail et à une approche centrée sur les données. À l'instar des autres produits de Tableau, Tableau Server offre également des fonctionnalités plus ciblées qui élargissent les possibilités, simplifient la collaboration et corrigent les erreurs des utilisateurs.



The screenshot displays the 'Data Labels' management interface in Tableau Server. It features a table of labels with columns for Category, Value, Actions, Visibility, and Description. A modal window is open for editing a label named 'SENSITIVE_DATA'.

Category	Value	Actions	Visibility	Description
<input type="checkbox"/> Certification	✔ Certified	...	-	This asset is trusted and recommended.
<input type="checkbox"/> Warning - Extract refresh failed	⚠ Extract refresh failed	...	Standard	This asset's most recent extract refresh failed.
<input type="checkbox"/> Warning - Flow run failed	⚠ Flow run failed	...	Standard	This flow's most recent run failed.
<input type="checkbox"/> Data Quality Warning	⚠ Deprecated	...	High	This asset is no longer maintained and shouldn't be used
<input type="checkbox"/> Data Quality Warning	⚠ Stale data	...	High	This asset is outdated.
<input type="checkbox"/> Data Quality Warning	⚠ Under maintenance	...	Standard	This asset is undergoing maintenance.
<input type="checkbox"/> Data Quality Warning	⚠ Warning	...	Standard	This asset has a general quality issue.
<input type="checkbox"/> Sensitivity	⚠ Sensitive data	...	High	This asset contains sensitive information.

Data Labels
Use labels to classify data.

Label value: SENSITIVE_DATA
14 / 24

Label description (required): This asset contains sensitive information.

42 / 500

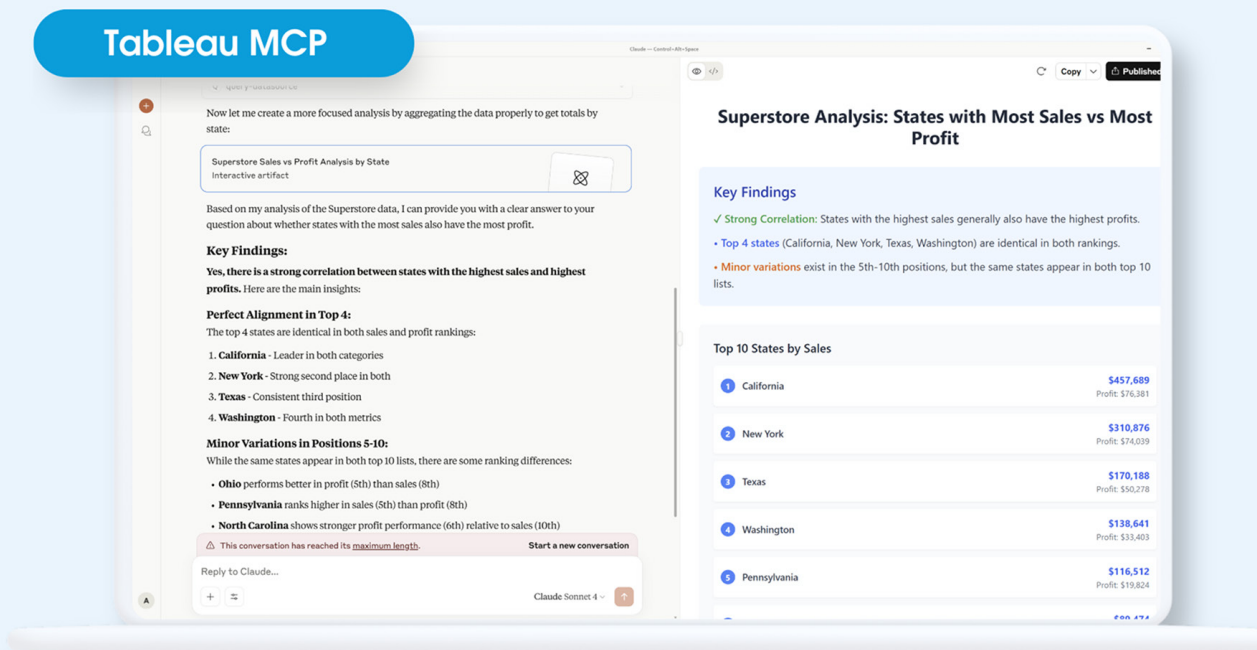
Set visibility level:
 Standard visibility
 High visibility

Il est important de noter que la principale différence entre les fonctionnalités de Tableau Server et des autres produits de la gamme Tableau est l'apport de l'IA générative. Tableau Server est en effet conçu pour les organisations qui souhaitent bénéficier d'un contrôle complet et local de leur déploiement Tableau. Cette architecture exige que les clients gèrent eux-mêmes les grands modèles de langage (LLM). Par conséquent, les dernières innovations en matière d'IA ne s'appliquent pas de la même manière pour Tableau Server et pour Tableau Cloud avec Tableau Agent. La fonctionnalité Tableau Pulse est uniquement disponible dans Tableau Cloud.

Tableau aide également les utilisateurs de Tableau Server à développer leur propre solution d'IA, en publiant des composants permettant d'intégrer l'IA générative à la plateforme Tableau Server.

Parmi ces composants figure Tableau MCP, une implémentation du protocole MCP (Model Context Protocol) d'Anthropic, qui permet d'intégrer Tableau à n'importe quel agent ou application d'IA.

Les clients peuvent utiliser l'hôte MCP de leur choix (par exemple, Agentforce Agents, Claude ou Cursor) pour effectuer des analyses de données ad hoc qui enrichissent la sémantique de la source de données publiée par Tableau Server. Toutefois, les clients intéressés par Tableau Server doivent savoir que même si ces fonctionnalités commencent à être disponibles, elles ne sont pas aussi prêtes à l'emploi ou accessibles en un clic que les fonctionnalités proposées par Tableau Cloud.



3

Tableau Next

Profitez d'informations exploitables proactives directement dans votre flux de travail grâce à l'analyse agentique

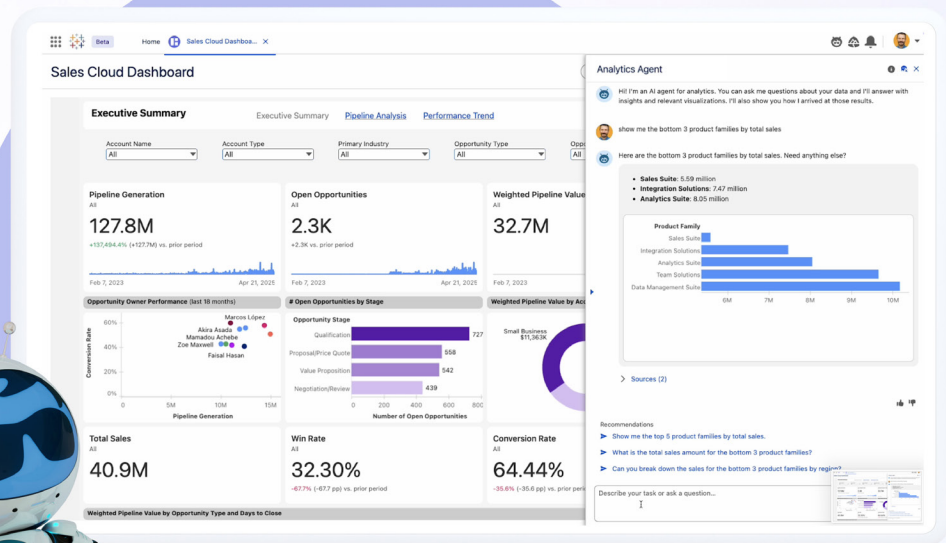
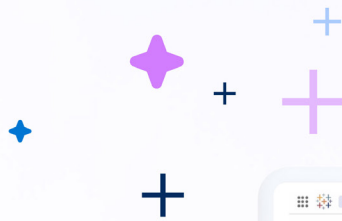




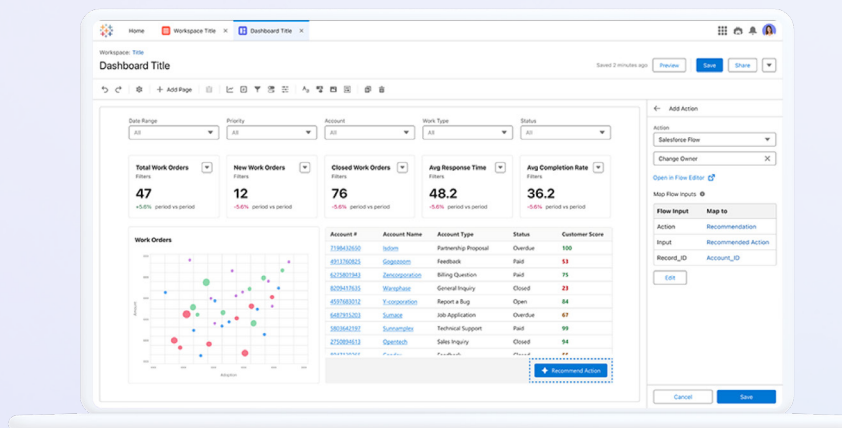
Tableau Next est-il le bon choix pour mon entreprise ?

Tableau Next est le choix idéal pour les entreprises qui veulent aller au-delà des analyses traditionnelles et des tableaux de bord collaboratifs pour profiter d’une expérience analytique de pointe, pilotée par l’IA. De plus, Tableau Next injecte des informations intelligentes, personnalisées et proactives directement dans votre flux de travail, sans infrastructure à gérer.

« 87 % des cadres chargés des données et de l’analytique estiment que l’unification des données est indispensable pour répondre aux attentes des clients, et pour optimiser le processus de prise de décisions interne. »

Salesforce, « State of Data & Analytics », 2e édition, 2025

Tableau Next , grâce à sa flexibilité et sa configuration modulaire, permet aux clients d’exploiter l’IA agentique pour répondre à leurs besoins spécifiques, quel que soit leur niveau d’expérience dans Tableau ou Salesforce. Les entreprises qui utilisent déjà Salesforce peuvent intégrer Tableau Next à leur environnement de travail existant pour bénéficier d’une expérience analytique unique et véritablement unifiée. Les nouveaux clients peuvent quant à eux choisir Tableau Next, qu’ils utilisent ou non Salesforce. Enfin, les clients Tableau Cloud actuels peuvent utiliser un connecteur de données pour créer un modèle hybride et profiter des fonctionnalités mobiles de Tableau Next sans avoir à migrer l’intégralité de leurs données analytiques.



Avantages de Tableau Next

Tableau Next révolutionne votre expérience et vos interactions avec les données, où qu'elles soient.

À l'heure actuelle, malgré un volume important de données et des investissements pour les gérer et les recombinaison, de nombreuses entreprises manquent quand même d'informations fiables pour passer à l'action. Les fonctionnalités agentiques de Tableau Next comblent cette lacune. Elles transforment votre expérience analytique en passant d'une approche réactive à une approche proactive. Elles s'affranchissent des tableaux de bord statiques et intègrent directement l'analyse à vos flux de travail quotidiens. Vous pouvez ainsi consacrer moins de temps au tri des données et passer à l'action, grâce à des informations claires et contextuelles qui accélèrent considérablement le processus de transformation des données en décisions concrètes. Par exemple, en cas de changement important, Tableau Next peut vous alerter automatiquement via la méthode de votre choix (Slack, e-mail, Teams, etc.), afin de réagir immédiatement, sans consulter de tableau de bord.

Au final, Tableau Next simplifie les processus complexes et rend les informations plus accessibles pour que vos équipes puissent prendre des décisions plus efficaces et interagir de façon intuitive avec les données. Grâce à l'IA et aux flux de travail automatisés, les analyses à forte valeur ajoutée et les visualisations époustouflantes de Tableau Next sont à la portée de tous les utilisateurs, quel que soit leur niveau de connaissances techniques ou analytiques.

Le résultat ? Un fonctionnement plus évolutif, axé sur les données, et efficace.



Tableau Next

1

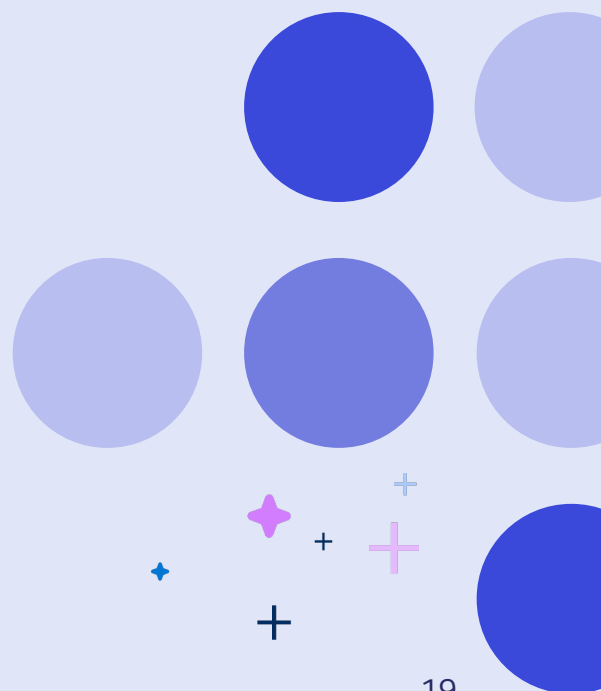
Gagnez en rapidité grâce à des analyses proactives basées sur l'IA et intégrées directement dans vos flux de travail quotidiens.

2

Donnez à tous les utilisateurs, des analystes aux utilisateurs métier, accès à des informations intuitives et automatisées.

3

Réagissez en temps réel grâce aux alertes et recommandations de l'IA agentique.



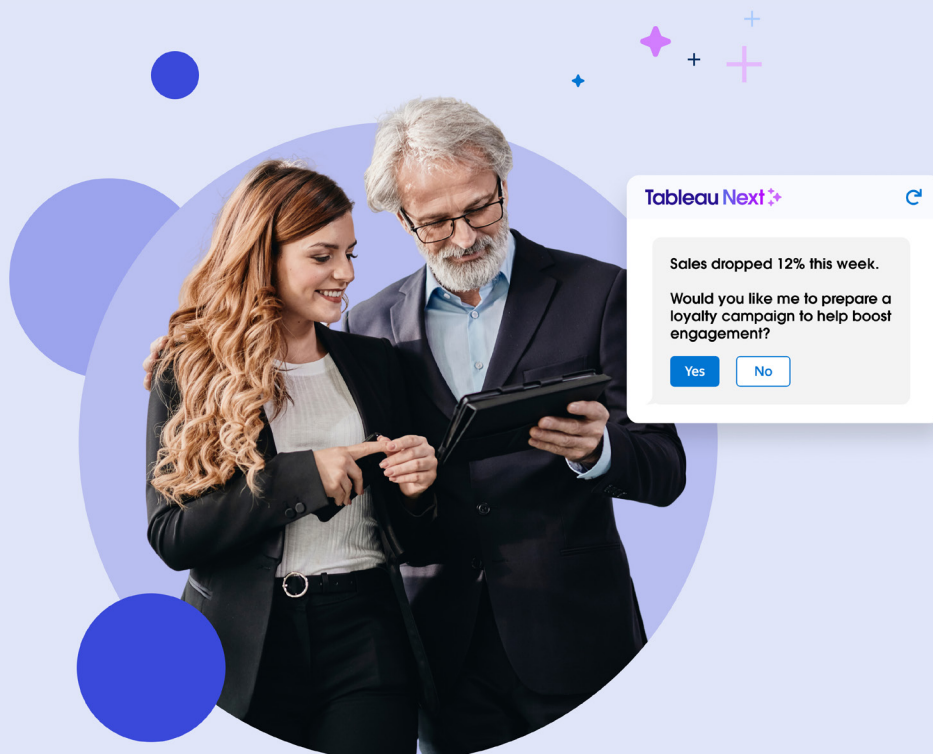
Caractéristiques de Tableau Next

L'architecture unique de Tableau Next s'appuie sur Data 360 et Agentforce pour permettre aux utilisateurs de bénéficier d'une multitude de fonctionnalités d'IA agentique exclusives, non disponibles sur les autres plateformes Tableau.

[Tableau Semantics](#), une couche sémantique basée sur l'IA et profondément intégrée à Data 360, permet aux utilisateurs de Tableau Next d'unifier leurs données et de les placer dans leur contexte métier. Cet élément est essentiel pour transformer les données brutes en informations précises et exploitables. Son interopérabilité fluide et sa configuration intuitive permettent une prise en main rapide, afin de prendre plus vite des décisions plus éclairées, quelle que soit votre expérience dans la data.

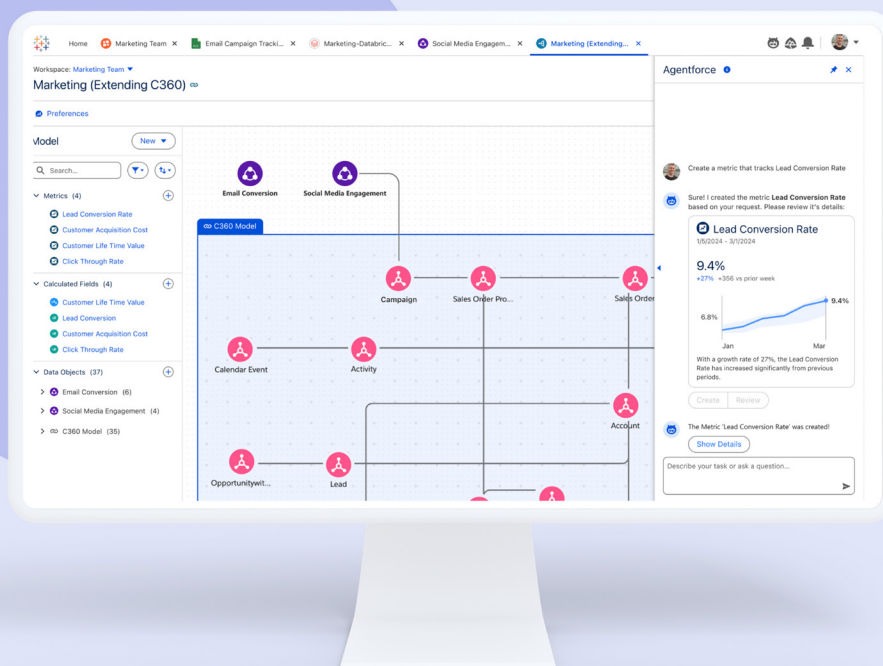
Des agents qui comprennent les données et qui communiquent des informations fiables sont essentiels à l'ère de l'analyse conversationnelle. Pour ce faire, Tableau Semantics fournit aux agents un contexte métier fiable ainsi que des bases solides pour livrer des résultats précis, cohérents et pertinents pour l'ensemble de votre entreprise. Combiné à Tableau Next, il optimise l'analyse conversationnelle et permet un apprentissage continu des préférences métier grâce à des questions-réponses en temps réel, la clarification des intentions et l'apprentissage sémantique.

Vous souvenez-vous du déséquilibre évoqué plus haut, entre l'abondance des données et le manque d'informations exploitables ? La solution est là ! Grâce à Tableau Next, les utilisateurs peuvent [transformer leurs données en informations exploitables](#). Tableau Next est fourni avec des fonctionnalités analytiques prédéfinies pour Agentforce, afin de faciliter l'analyse tout au long du cycle de vie de vos données.



La compétence Data Pro accélère la modélisation sémantique des données en créant des champs calculés en masse, à l'aide du langage naturel. La compétence Concierge est axée sur l'analyse conversationnelle pour aider les utilisateurs à obtenir des informations directement dans leur flux de travail en posant des questions en langage naturel. Les réponses des agents sont immédiates et fiables, car elles reposent sur votre couche sémantique. La compétence Inspector est essentielle pour les utilisateurs métier, car elle porte sur la surveillance proactive des données en temps réel et offre des alertes en cas de changement ou anomalie. Vous n'aurez plus besoin de vérifier manuellement les données, ni les indicateurs clés de performance (KPI). Si vous le souhaitez, vous pouvez même demander à l'agent de recommander et de mettre en œuvre des actions prédéfinies en fonction de certaines situations.

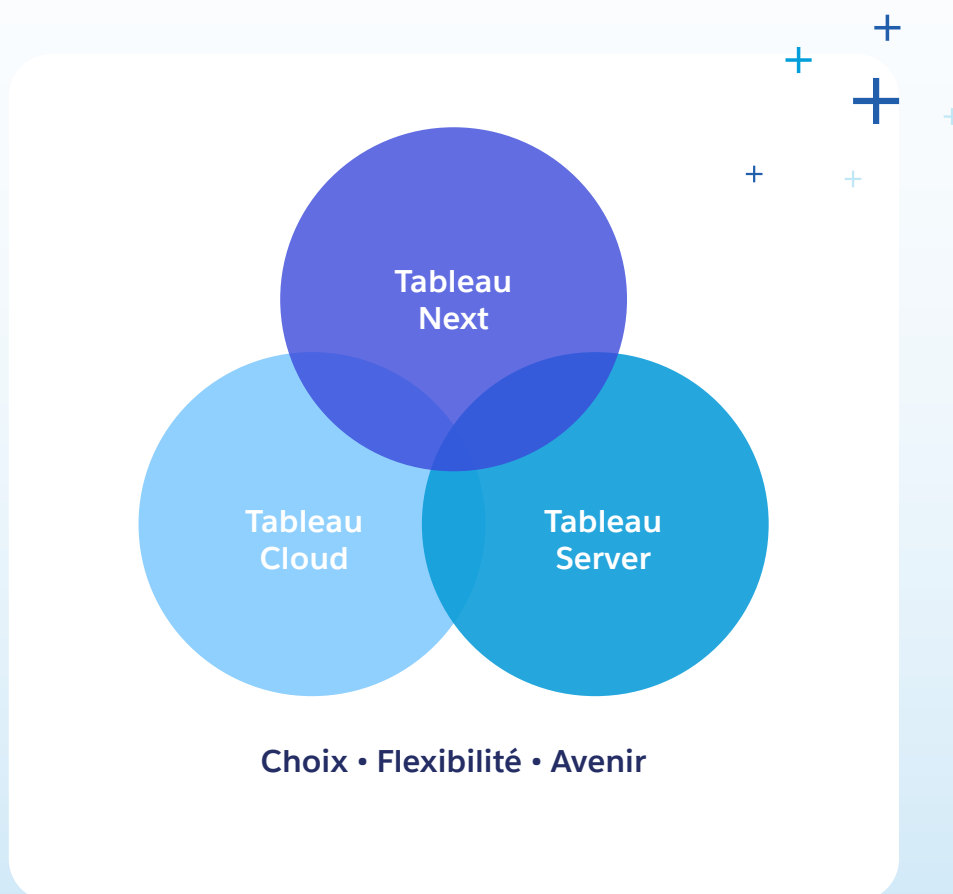
Ces fonctionnalités permettent non seulement de tirer le meilleur parti de vos données, mais elles le font instantanément, avec un maximum d'efficacité.



Une flexibilité adaptée au monde de demain

Vos solutions analytiques doivent être adaptées à vos besoins spécifiques. Les options de Tableau sont flexibles et personnalisables : Tableau Cloud propose évolutivité et innovation, tandis que Tableau Server permet un contrôle total des données et que Tableau Next offre des technologies proactives de pointe. Un monde de possibilités vous attend !

La flexibilité et l'interopérabilité exceptionnelle de Tableau, combinées à son approche modulaire, vous permettent d'adapter vos solutions à l'évolution de vos besoins. Vous pouvez ainsi interagir avec vos données de manière pertinente, où vous voulez, et de la façon qui vous convient. Tableau est unique car il est accessible aux utilisateurs de tous niveaux, tout en offrant une gouvernance et une sécurité robustes. Chaque membre de votre entreprise peut ainsi évoluer et innover rapidement, grâce à des fonctionnalités de pointe basées sur l'IA qui redéfinissent le façon dont nous abordons les données et l'analytique. Vos analyses en sont transformées : bien plus que de simples graphiques passifs, vos équipes bénéficient désormais d'un atout unique qui peut tout changer.





À propos de Tableau (Salesforce)

Tableau est bien plus qu'un simple outil de BI : il s'agit d'une plateforme d'IA qui transforme les données en actions. Grâce à sa gamme de fonctionnalités analytiques basées sur des agents et sur l'IA générative, Tableau aide tous les utilisateurs, quel que soit leur secteur d'activité, à obtenir les informations dont ils ont besoin, d'une façon à la fois simple et proactive.

Reposant sur une plateforme connectée et adaptable, Tableau vous offre la liberté de choisir votre architecture et de la faire évoluer au rythme de votre stratégie d'IA. Grâce à ses options de sécurité, de gouvernance et de conformité de niveau entreprise intégrées, vous gagnez en agilité tout en garantissant la fiabilité et la sécurité de vos données. Soutenu par le plus grand écosystème de partenaires du secteur et une communauté mondiale de passionnés, Tableau est là pour vous aider à exploiter pleinement le potentiel de vos données.

Pour en savoir plus, rendez-vous sur www.tableau.com/fr-fr.

