



La flexibilidad y la libertad de elegir de Tableau

Soluciones de análisis inteligentes que se adaptan a tus necesidades empresariales.

The collage features several overlapping screenshots of Tableau dashboards:

- Server Management:** A sidebar menu with options like 'Server Admin', 'Salesforce Demo', and 'Server Management'.
- Favorites:** A section titled 'Favorites' with a 'Select All' button and a grid of dashboard thumbnails.
- Home:** A 'Home' page with a 'Favorites' list and a 'Recommendations' section.
- Sales Cloud Dashboard:** A central dashboard with filters for 'Account Name', 'Account Type', 'Primary Industry', and 'Opportunity Type'. It includes charts for 'Pipeline Generation' (127.8M), 'Open Opportunities' (2.3K), and 'Opportunity Owner Performance'.
- AI Recommendation:** A pop-up window titled 'Show me the best Tableau option for our needs.' with a list of priorities and a comparison table.

Based on your priorities:	
• Want minimal IT setup?	Tableau Cloud delivers instant insights, AI, and scale.
• Need full control?	Tableau Server keeps everything in your hands.
• Looking for cutting-edge AI?	Tableau Next brings agentic analytics to where work happens.

Based on your priorities:	
Solution	Relevance Score (out of 100)
Tableau Cloud	80
Tableau Server	70
Tableau Next	90

Tabla de contenidos

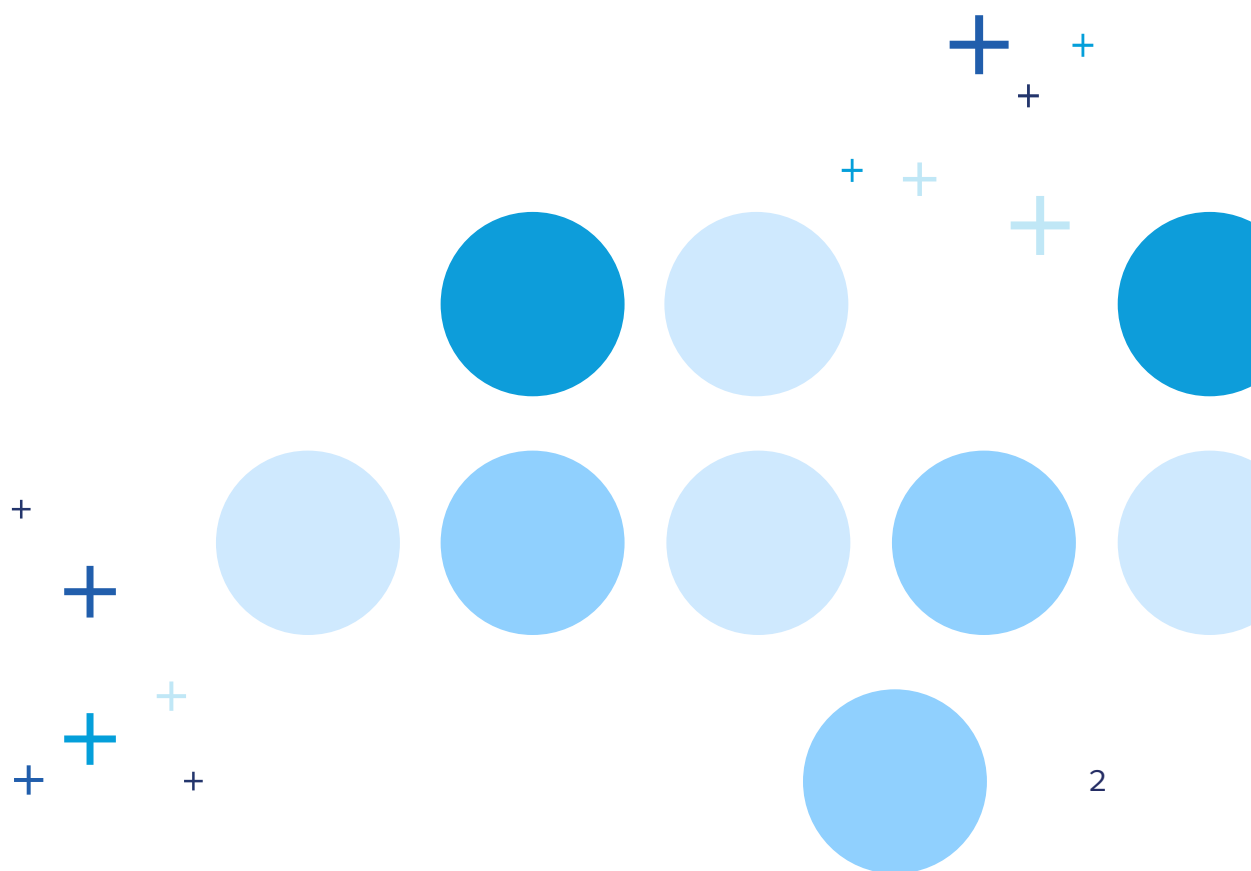
Introducción.....03

Tableau Cloud: entrega información basada en datos y escalable gracias a una plataforma de análisis totalmente alojada en la nube y basada en la IA .. 07

Tableau Server: implementa análisis visuales de autoservicio con un control y una flexibilidad sin precedentes 11

Tableau Next: accede a información proactiva y útil en el flujo de trabajo mediante análisis agénticos..... 16

Conclusión22



Te presentamos Tableau, el software de análisis líder en el mundo

En [Tableau](#), nuestra misión ha sido clara desde 2003: potenciar la capacidad de los usuarios para que vean sus datos, los comprendan y actúen en función de ellos. Como software de análisis líder a nivel mundial, integrado con el CRM de IA N.º 1, hoy hemos evolucionado más allá de las visualizaciones. Tableau impulsa a las empresas con una información útil y basada en la IA que ayuda a tomar mejores decisiones y a actuar con mayor rapidez.

En la actualidad, el 63 % de los líderes empresariales describen sus organizaciones como muy orientadas a los datos, diez puntos porcentuales más que lo registrado en 2023. Sin embargo, casi dos tercios (63 %) de los líderes técnicos reconocen que sus empresas tienen dificultades para impulsar las prioridades del negocio con datos.

Salesforce, Estado de los datos y los análisis, 2.ª edición, 2025

Tableau es la experiencia más flexible, personalizable e inteligente que hay disponible en el mercado. Se distingue de sus competidores por tener una combinación de visualización de datos efectiva, opciones de implementación flexibles, una interfaz fácil de usar y una gran capacidad para integrarse con todo tipo de datos y aprovecharlos al máximo, incluido el ecosistema completo de Salesforce. A diferencia de otras soluciones, Tableau está diseñado para todos.

Esto significa que cualquier integrante de tu organización, desde los analistas de datos hasta los usuarios corporativos y los colaboradores principiantes, puede acceder a la información sin necesitar mucha experiencia en materia de análisis, conocimientos técnicos ni habilidades de programación.

La flexibilidad inherente de Tableau genera oportunidades y quita restricciones. Les da a las organizaciones la posibilidad de elegir lo que mejor les funciona, ya sea implementar en Mac o PC, autogestionarse o aprovechar el modelo SaaS, usar Tableau junto con Salesforce o de forma independiente, o cualquier combinación de las anteriores. Además, Tableau fue diseñado para ser interoperable. Esto te permite integrarlo en los entornos donde ya trabajas, lo que reduce la necesidad de alternar entre aplicaciones y aumenta tu capacidad para actuar.



Qué hace que Tableau sea único

Existe una gran variedad de soluciones de análisis en el mercado, incluidos proveedores que inicialmente parecen ofrecer soluciones “gratuitas”. Sin embargo, aunque estas opciones pueden parecer más económicas al principio, con frecuencia aparecen costos ocultos, desde límites de almacenamiento de datos y umbrales de usuarios hasta la necesidad de codificación compleja en múltiples lenguajes para extracción, transformación y carga de datos (ETL) y análisis. Otros te atan a un proveedor de nube específico, inflan los costos de la informática y reducen la flexibilidad.



Tableau, por otro lado, ofrece la libertad de conectarse y trabajar con cualquier fuente de datos, independientemente de dónde se encuentre. Permite que más usuarios aprovechen capacidades de código bajo o sin código, sin comprometer la capacidad de generar información sofisticada basada en IA. Esta facilidad de uso fomenta una adopción amplia y crea promotores entre los usuarios de negocio, en lugar de depender de que el área de TI impulse la consolidación de proveedores y tecnología. Muchos clientes incluso eligen usar Tableau junto con otras herramientas de inteligencia de negocios (BI) gracias a su integración fluida con ecosistemas como Google, Microsoft y Salesforce.

El 91 % de los líderes empresariales cree que el auge de la IA refuerza la importancia de una cultura basada en datos.

Salesforce, Estado de los datos y los análisis, 2.ª edición, 2025

La [activa comunidad de Tableau](#) (también conocida como DataFam) amplía las opciones y la flexibilidad, ya que es una puerta de entrada para que usuarios con o sin experiencia desarrollen sus habilidades de análisis, encuentren inspiración y se conecten a través de los proyectos de la comunidad y [grupos de usuarios de Tableau](#) de todo el mundo.

En conjunto, estas fortalezas hacen que Tableau sea una de las plataformas de análisis más versátiles, inteligentes y de alto impacto actualmente en el mercado.

Tableau Cloud

Agilidad, SaaS,
menos carga de TI

Tableau Server

Control total,
infraestructura
propia, cumplimiento
normativo

Tableau Next

IA agéntica,
información
proactiva, innovación

Tableau y Salesforce: juntos funcionan mejor, aunque no es un requisito

Puedes usar Tableau como una plataforma de análisis independiente, seas o no cliente de Salesforce. Esto se aplica a todos sus productos, incluido Tableau Next. Dicho esto, el uso conjunto de Tableau y Salesforce aporta un valor adicional en términos de mayor eficiencia e información más detallada. Tableau ahora aprovecha las ventajas de la plataforma de Salesforce, lo que permite acceder no solo al potencial completo de Tableau, sino a todo un nivel adicional de capacidades y casos de uso.

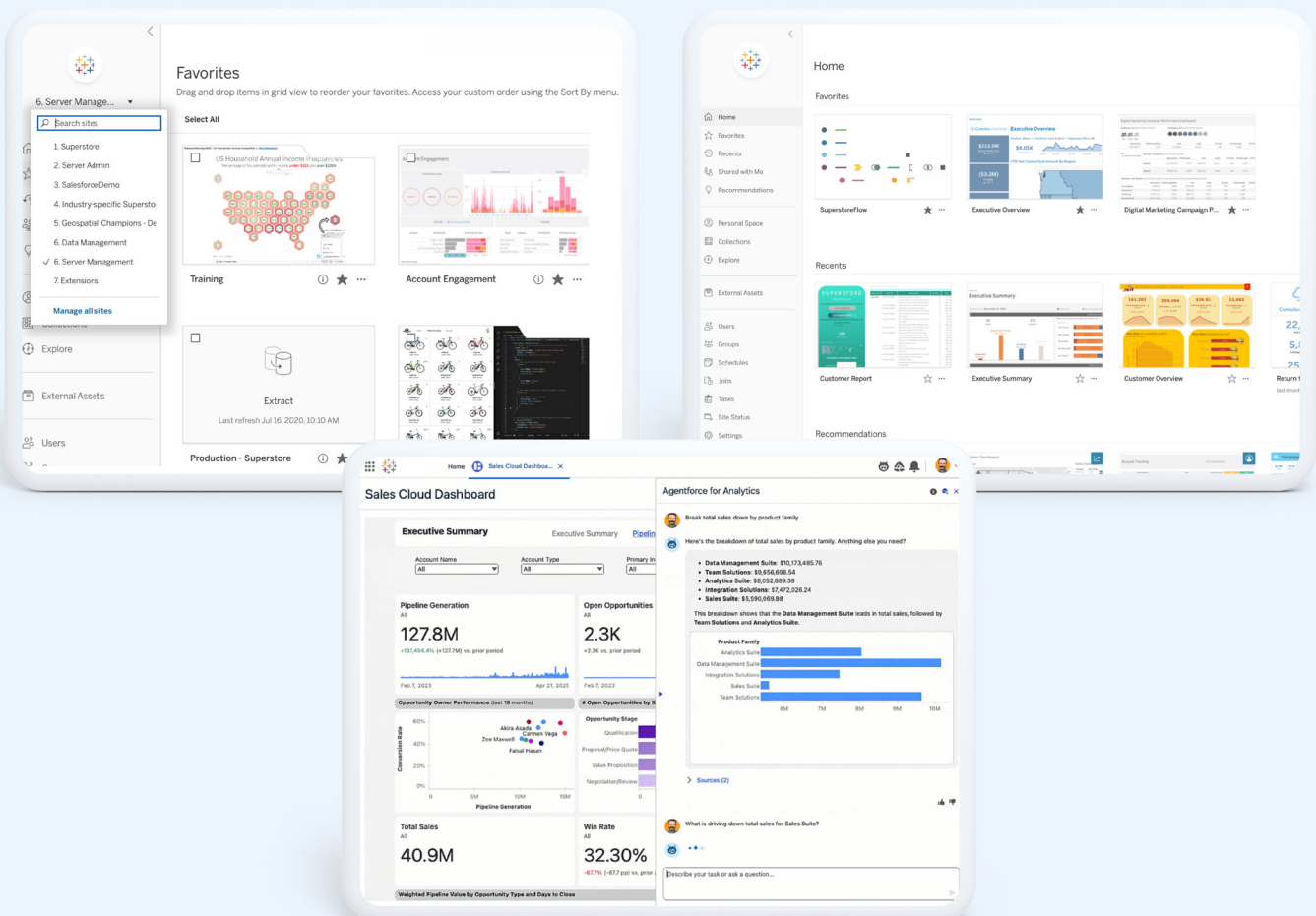
Por ejemplo, los clientes de Salesforce se benefician de la gestión simplificada y centralizada de modelos de datos semánticos y de la gobernanza, además de capacidades de análisis agéntico multiplataforma. De este modo, los agentes de IA pueden acceder y aplicar información en diferentes sistemas, sin quedar atados a una sola aplicación.

Soluciones pensadas para lo que necesitas

Cada organización es distinta: sectores, prioridades y estructuras diferentes implican necesidades de análisis diferentes. No todas tienen las mismas necesidades ni las mismas restricciones en relación con los análisis. Algunas quieren la agilidad de una solución totalmente alojada en la nube, otras están más limitadas y requieren un control total sobre la infraestructura, y otras se interesan por las posibilidades del análisis potenciado por la IA. Por eso, a diferencia de la mayoría de las plataformas de análisis del mercado, Tableau ofrece varias opciones: [Tableau Cloud](#), [Tableau Server](#) y [Tableau Next](#).

Este nivel de opciones y flexibilidad no tiene paralelo en el mundo del análisis. La gama de soluciones está diseñada para adaptarse a tus necesidades particulares y darte acceso a toda la potencia y las capacidades de los análisis basados en la IA, sin comprometer la seguridad, las prioridades de la organización ni el tiempo de configuración.

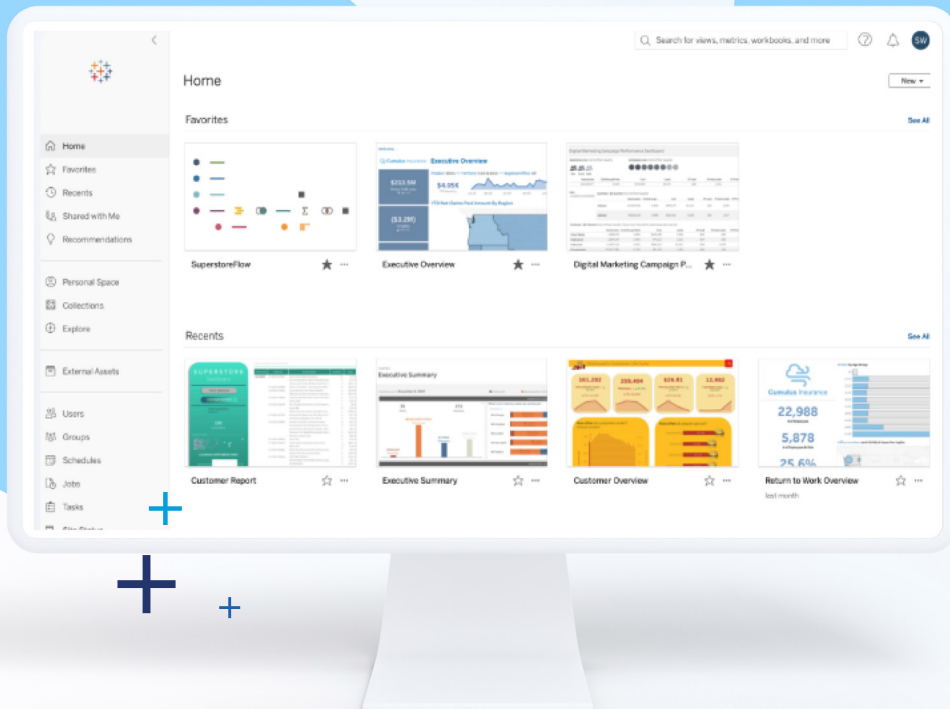
Tableau Cloud y Tableau Next permiten a los clientes aprovechar las ventajas de una solución SaaS moderna en la nube pública, mientras que Tableau Server brinda máxima flexibilidad para la implementación. Ya sea que busques flexibilidad, control o capacidades de IA de vanguardia, esta guía te ayudará a comprender las características únicas de Tableau.



1

Tableau Cloud

Entrega información basada en datos y escalable gracias a una plataforma de análisis totalmente alojada en la nube y basada en la IA



¿Qué es Tableau Cloud?

Tableau Cloud ofrece una solución global que incluye una plataforma de análisis totalmente alojada en la nube, la cual permite a las organizaciones compartir y colaborar tanto en datos como en análisis sin necesidad de gestionar ningún servidor ni infraestructura.

Tableau Cloud en Hyperforce permite disfrutar de más escalabilidad, seguridad y cumplimiento normativo

Hyperforce es la arquitectura de nueva generación de Salesforce, creada específicamente para la nube pública. Tableau Cloud en Hyperforce logra mayor escalabilidad, seguridad y cumplimiento normativo sin sacrificar la experiencia de usuario ni la funcionalidad.

Hyperforce sigue generando nuevas posibilidades para Tableau Cloud: ya amplió el soporte para certificaciones de cumplimiento y permitió que organizaciones que antes estaban limitadas a Tableau Server (por razones de seguridad) pudieran migrar a Tableau Cloud. También suma resiliencia con una tercera zona de disponibilidad (AZ) en cada región de Tableau Cloud e impulsa la expansión geográfica de la plataforma.



¿Tableau Cloud es la opción correcta para mi organización?

Tableau Cloud es la opción ideal para organizaciones que quieren reducir la carga de TI, innovar más rápido y escalar sin demoras. La lógica “configúralo y olvídate” libera a tu equipo de TI de gestionar la plataforma: las actualizaciones son automáticas, el acceso a las nuevas herramientas de IA generativa está disponible de inmediato, la integración con proveedores de identidad (IdP) es fluida y el escalado y la infraestructura están integrados.

Los beneficios de Tableau Cloud

Tableau Cloud te ofrece información sin que tengas que gestionar una infraestructura propia. Es una plataforma de análisis de bajo mantenimiento y alto potencial de innovación que es fácil de usar y aún más fácil de implementar.

Sin configuraciones de TI ni aprovisionamiento de hardware, los equipos comienzan rápido y pueden generar valor desde el primer día. [Tableau Cloud Manager](#) facilita la escalabilidad entre equipos, ya que simplifica las tareas administrativas, automatiza la incorporación de usuarios y centraliza el control. Sin gestión manual de servidores, las operaciones de TI se vuelven más eficientes.

La administración automática asegura el acceso instantáneo a las funcionalidades y los parches de seguridad más recientes, sin requerir actualizaciones manuales. Los equipos se conectan desde cualquier lugar o dispositivo, con seguridad y cumplimiento integrados en cada paso. Todo esto, junto con la infraestructura de Hyperforce, garantiza a los clientes de Tableau Cloud un acceso moderno, flexible y altamente seguro a la nube pública. Además, [certificaciones adicionales](#), como las normas del sector de tarjetas de pago (PCI) y la disponibilidad regional en todo el mundo, permiten a los clientes llegar a sus usuarios sin inconvenientes y sin importar los requisitos de seguridad o ubicación.



Tableau Cloud

1

Comienza sin demoras con una plataforma de análisis totalmente alojada y de bajo mantenimiento, sin configuraciones de TI.

2

Escala fácilmente con herramientas integradas de automatización, control centralizado y administración simplificada.

3

Protégete y mantente al día con actualizaciones automáticas, certificaciones de cumplimiento y la infraestructura de Hyperforce.

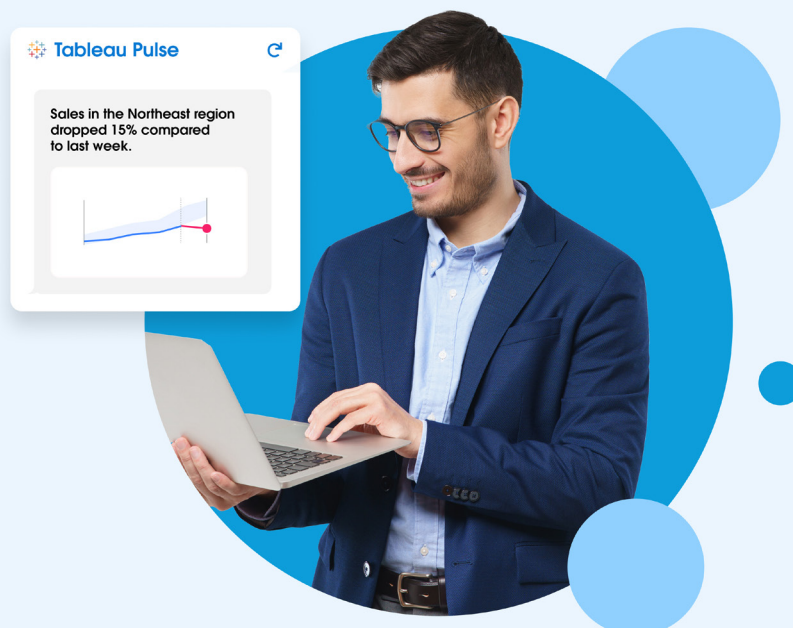
Las funcionalidades de Tableau Cloud

Una de las mayores ventajas de Tableau Cloud es la rapidez y facilidad con que accedes a sus potentes funcionalidades. Está diseñado para admitir análisis modernos, escalables e inteligentes.

Incluye todas las funcionalidades estándar de Tableau: creación web, alertas avanzadas y herramientas de colaboración, además de una amplia variedad de conexiones de datos e integraciones de API que permiten integrar dashboards y automatizar flujos de trabajo. También se integra ampliamente con Salesforce o puede conectarse a Tableau Next mediante un conector de datos, lo que permite a los usuarios de Tableau Cloud aprovechar las capacidades de Agentforce sin tener que migrar todo (más información sobre esto más adelante). Vale aclarar que no necesitas ser cliente de Salesforce para usar Tableau Cloud, pero, si lo eres, trabajar con ambos servicios en conjunto es muy sencillo. De la misma manera, el contenido de análisis de Tableau puede integrarse directamente en las [aplicaciones de Office 365](#), como en las de [Google Cloud](#).

Los clientes de Tableau Cloud tienen acceso directo a soluciones de IA generativa listas para usar, que ayudan a tomar decisiones más inteligentes con mayor rapidez y a mejorar la eficiencia operativa.

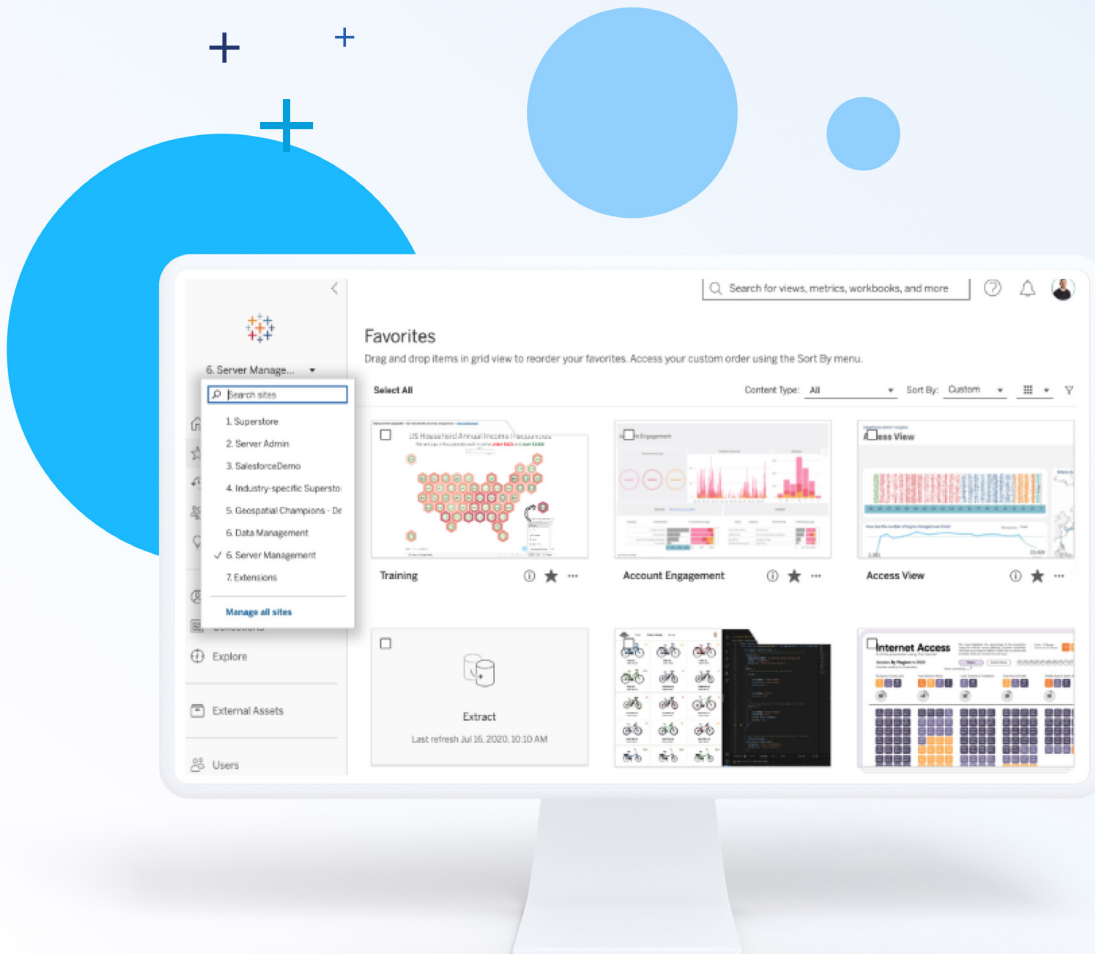
Por eso, Tableau Cloud incluye funcionalidades clave que aún no están disponibles en Tableau Server. La más destacada es [Tableau Pulse](#), que envía alertas de datos proactivas en lenguaje natural para informar a los usuarios sobre cambios importantes, directamente en el entorno donde ya trabajan. Tableau Pulse también permite hacer preguntas de forma natural y recibir respuestas conversacionales, lo que facilita entender los datos y obtener información valiosa de manera automática.



2

Tableau Server

Implementa análisis visuales de autoservicio con un control y una flexibilidad sin precedentes



¿Qué es Tableau Server?

[Tableau Server](#) es la opción natural para organizaciones que necesitan cumplir con requisitos y regulaciones específicos de su empresa, sector o normativa vigente.

Puede implementarse en cualquier entorno, en Windows o Linux, y funciona como una solución autogestionada. Lleva el potencial del análisis visual y de autoservicio de Tableau a grandes entornos empresariales, lo que permite tomar decisiones basadas en datos de manera más rápida y sencilla.



¿Tableau Server es la opción correcta para mi organización?

Tableau Server funciona íntegramente en tu entorno, ya sea de forma local o en la nube pública, con un control total sobre tus datos, la infraestructura y la implementación. Usar Tableau Server como plataforma de análisis permite aprovechar capacidades visuales y de autoservicio a gran escala, sin perder de vista los requisitos de seguridad y cumplimiento normativo.

La flexibilidad propia de Tableau Server lo convierte en la opción ideal para:

- Organizaciones como instituciones financieras, entidades gubernamentales o empresas del sector de la salud, que prefieren mantener sus análisis de forma interna o que deben cumplir con políticas internas o regulaciones estrictas que les impiden usar soluciones en la nube.
- Organizaciones que funcionan en países o regiones donde Tableau Cloud aún no está disponible o donde se necesita un entorno aislado de la red.
- Implementaciones híbridas, una tendencia creciente en la que las organizaciones combinan infraestructura local para ciertos casos de uso con soluciones en la nube para otros.

1

Implementación local y cumplimiento normativo

Implementaciones locales para políticas estrictas y cumplimiento normativo.

2

Limitaciones regionales

Nube no disponible o entorno aislado requerido.

3

Implementaciones híbridas

IA agéntica, información proactiva, innovación.

Los beneficios de Tableau Server

Tableau Server te pone al mando. Ofrece flexibilidad y control total con soporte para múltiples sistemas operativos y arquitecturas. Tú decides cómo y dónde implementar, en la infraestructura que elijas: Windows o Linux, o en plataformas públicas como Amazon Web Services (AWS), Google Cloud Platform (GCP) o Microsoft Azure.

Y más allá de la implementación, tienes el control total de la configuración del servidor, el almacenamiento de datos y el acceso de los usuarios. Y al dar acceso a las capacidades de [administración avanzada de Tableau](#), los equipos pueden manejar con mayor facilidad las complejidades que suelen acompañar un entorno de análisis dinámico, sin que el control se traduzca en pérdidas de escalabilidad, seguridad o rendimiento.

Tener el control de los datos junto con la potencia del análisis permite a los equipos tomar decisiones mejores, más colaborativas y basadas en datos. Tableau Server refuerza esto al integrar el análisis directamente en el flujo de trabajo, lo que te permite personalizar funcionalidades y usar Tableau en otros sistemas empresariales, como Active Directory, SSO, proveedores de identidad existentes, Slack, Microsoft Teams y muchos más. El resultado es una operación más ágil, integraciones sin inconvenientes y análisis en tiempo real que mejoran la toma de decisiones en toda la organización. Muchas de estas capacidades también están disponibles en Tableau Cloud, lo que brinda flexibilidad a la hora de elegir la opción de implementación.

Vale aclarar que una solución autogestionada es exactamente eso: se administra internamente. Los futuros usuarios deben tener en cuenta que una implementación exitosa de Tableau Server exige contar con una infraestructura de TI robusta y un departamento de TI capacitado.



Tableau Server

1

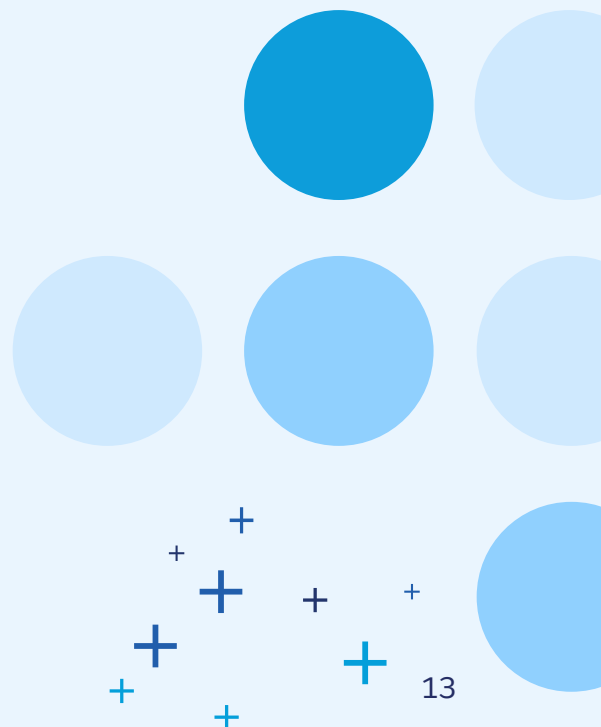
Control total de la implementación, infraestructura, almacenamiento de datos y acceso de los usuarios, local o en la nube.

2

Integración total de análisis e información en el flujo de trabajo mediante las API y los SDK de Tableau.

3

Eficaces análisis autogestionados que garantizan el equilibrio entre la personalización, la seguridad y el rendimiento a gran escala.



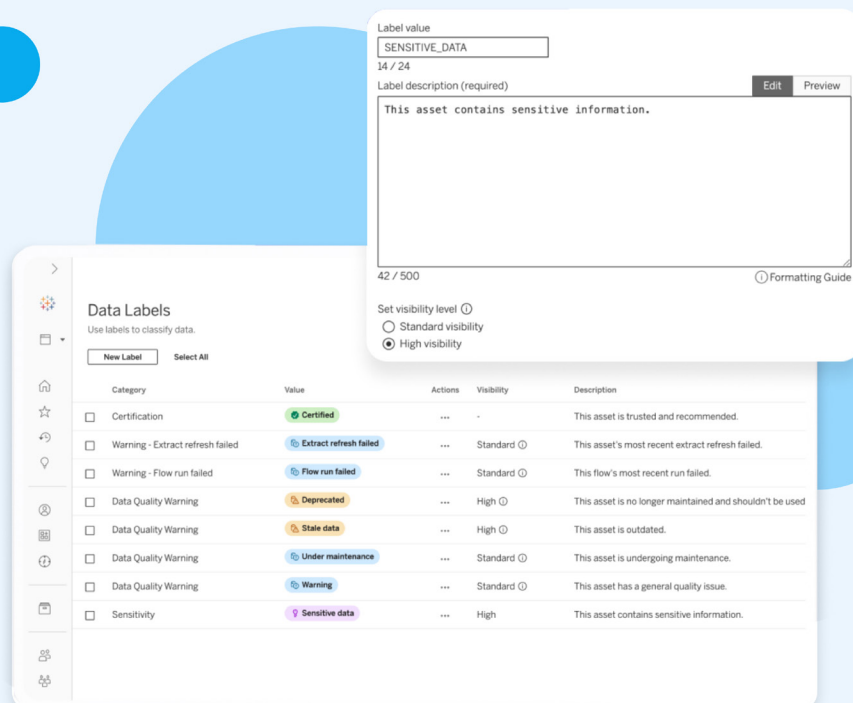
Las funcionalidades de Tableau Server

Casi todas las funcionalidades de Tableau Cloud están disponibles en Tableau Server y viceversa, lo que hace que la experiencia del analista sea prácticamente idéntica. La diferencia clave está en el backend: aunque las funcionalidades son similares, su implementación y gestión son distintas.

Con Tableau Server, los clientes se hacen cargo de la implementación, las actualizaciones y el mantenimiento continuo, lo que da mayor control y personalización, aunque puede limitar la agilidad frente a una solución totalmente gestionada.

El diferenciador clave de Tableau, en todos sus productos, es su capacidad para ofrecer funcionalidades flexibles y fáciles de usar que abarcan desde el análisis y la experiencia de usuario hasta la seguridad, la gobernanza y la organización del contenido.

Los usuarios pueden aprovechar funciones como la creación web, que hace posible crear dashboards directamente en el navegador sin necesidad de software de escritorio, así como capacidades avanzadas de alertas y herramientas de colaboración que les permiten comentar, suscribirse y compartir dashboards fácilmente entre equipos, lo cual contribuye a que los equipos se mantengan alineados y basados en datos. Como otros productos de Tableau, Tableau Server ofrece funcionalidades más específicas que amplían las posibilidades, simplifican la colaboración y dan solución a los errores de los usuarios.

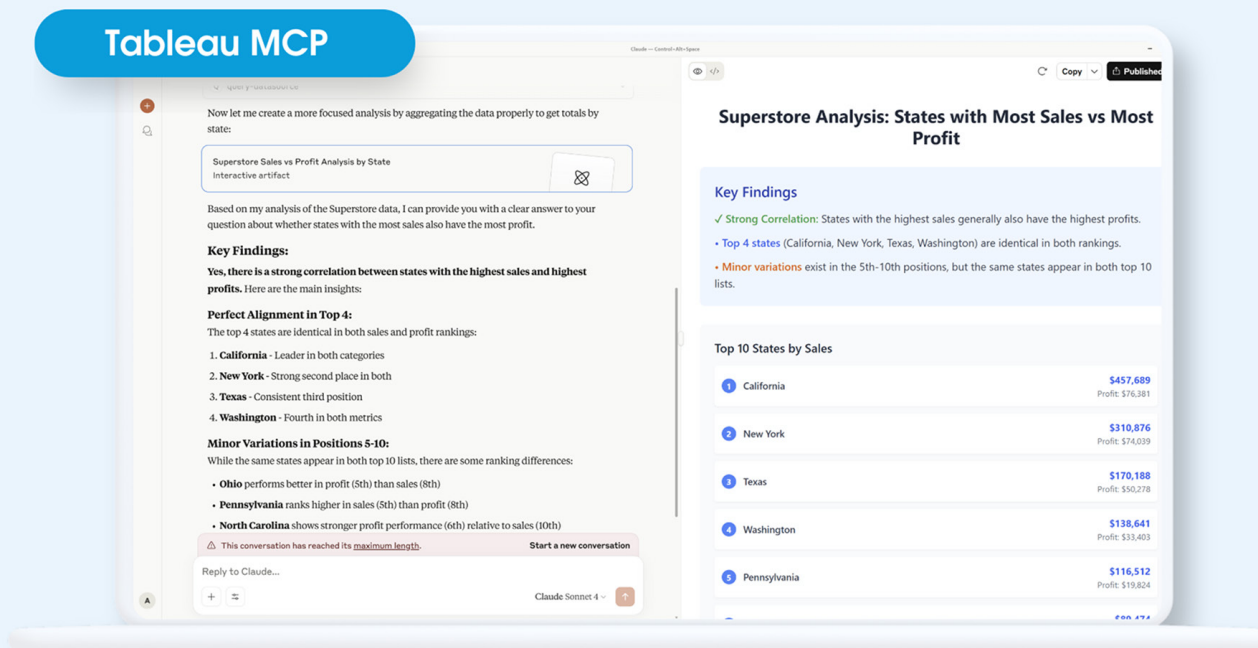


Cabe destacar que el único punto en el que Tableau Server difiere de los otros productos de Tableau es en la IA generativa. Tableau Server está diseñado para organizaciones que quieren control local y completo sobre su implementación, lo que implica que los clientes deben gestionar sus propios modelos de lenguaje grandes (LLMs) externos. Por eso, las innovaciones más recientes basadas en la IA difieren entre Tableau Server y Tableau Cloud con Tableau Agent. La funcionalidad de Tableau Pulse solo está disponible en Tableau Cloud.

Sin embargo, Tableau también permite a los clientes de Tableau Server crear su propia solución de IA y ya lanzó componentes que permiten incorporar la IA generativa a la plataforma.

Esto incluye Tableau MCP, una implementación del protocolo de contexto de modelo (MCP) de Anthropic, para integrar Tableau con cualquier agente o aplicación de IA.

Los clientes pueden usar el host de MCP que elijan (p. ej., agentes de Agentforce, Claude o Cursor, entre otros) para realizar análisis de datos ad hoc que aprovechen un enriquecimiento semántico de las fuentes de datos publicadas en Tableau Server. Sin embargo, quienes estén considerando Tableau Server deben tener presente que, a medida que estas funcionalidades se incorporen, podrían no ser tan inmediatas ni tan simples como las de Tableau Cloud.



3

Tableau Next

Accede a información proactiva y útil en el flujo de trabajo mediante análisis agénticos

The image shows a futuristic robot character standing next to a large monitor displaying a Tableau Next dashboard. The dashboard is titled "Sales Cloud Dashboard" and includes an "Executive Summary" section with various KPIs and charts. An "Analytics Agent" chat window is open on the right side of the dashboard, providing AI-generated insights and recommendations.

Executive Summary

- Pipeline Generation:** 127.8M (+10% vs. prior period)
- Open Opportunities:** 2.3K (+3.3K vs. prior period)
- Weighted Pipeline Value:** 32.7M
- Total Sales:** 40.9M
- Win Rate:** 32.30% (-8.7% vs. prior period)
- Conversion Rate:** 64.44% (-35.6% vs. prior period)

Analytics Agent

Hi! I'm an AI agent for analytics. You can ask me questions about your data and I'll answer with insights and relevant visualizations. I'll also show you how I arrived at those results.

show me the bottom 3 product families by total sales

Here are the bottom 3 product families by total sales. Need anything else?

- Sales Suite: 5.59 million
- Integration Solutions: 7.47 million
- Analytics Suite: 8.05 million

Product Family

Product Family	Total Sales
Sales Suite	5.59M
Integration Solutions	7.47M
Analytics Suite	8.05M
Team Solutions	~9.5M
Data Management Suite	~10.5M

Sources (2)

Recommendations

- Show me the top 5 product families by total sales.
- What is the total sales amount for the bottom 3 product families?
- Can you break down the sales for the bottom 3 product families by region?

Describe your task or ask a question...

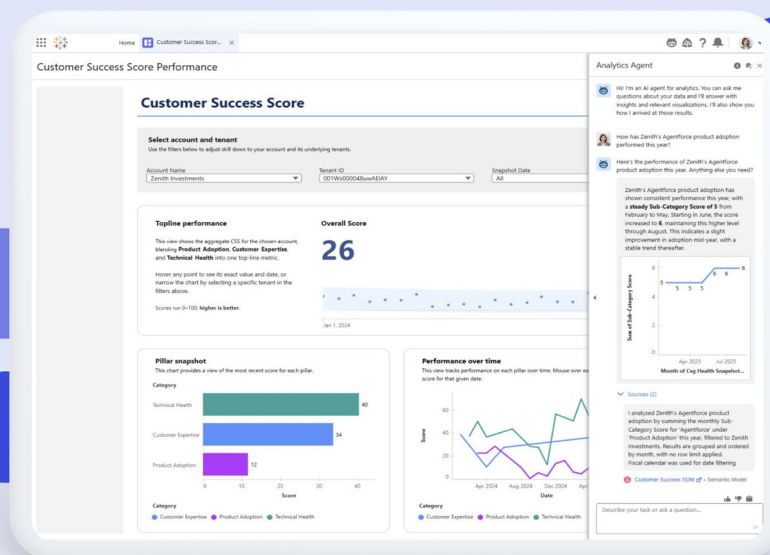
¿Qué es Tableau Next?

Tableau Next representa la evolución continua de la plataforma de Tableau.

Tableau Next está basado en Salesforce. Ofrece una experiencia de análisis flexible, personalizable y con API en primer plano que combina la plataforma de análisis número uno con Agentforce, una capa agéntica que habilita acciones autónomas para aumentar la activación de datos, la eficiencia, la toma de decisiones basada en datos y la colaboración. Esto permite a los usuarios acceder al potencial de la IA agéntica, independientemente de si son clientes del CRM de Salesforce.

Dado que esta solución se basa en la plataforma de Salesforce, los usuarios pueden aprovechar tanto Data 360 como Agentforce para contextualizar los datos y potenciar capacidades de análisis agéntico.

Esto [convierte tu plataforma de datos en un socio inteligente, no en una herramienta pasiva](#). Permite interactuar con el análisis de datos: pedirle que razone, responda y tome medidas en contexto para pasar de las preguntas a las respuestas y de las respuestas a los resultados, de forma más rápida y eficiente. Estas innovaciones y capacidades orientadas al futuro redefinen lo que se puede lograr con Tableau.





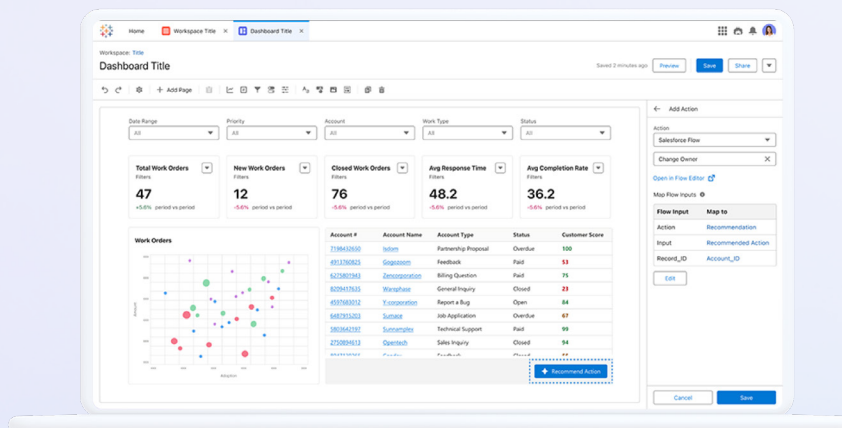
¿Tableau Next es la opción correcta para mi organización?

Tableau Next es ideal para organizaciones que quieren ir más allá del análisis tradicional y los dashboards colaborativos para pasar a una experiencia de análisis de vanguardia basada en la IA. Además, Tableau Next ofrece análisis inteligentes, personalizados y proactivos en el flujo de trabajo, sin necesidad de gestionar infraestructura.

“El 87 % de los líderes de datos y análisis cree que la unificación de datos es clave para cumplir las expectativas de los clientes y para la toma de decisiones interna”.

Salesforce, Estado de los datos y los análisis, 2.ª edición, 2025

La flexibilidad y capacidad de personalización de Tableau Next permiten que los clientes aprovechen la IA agéntica según sus necesidades, sin importar en qué punto de su proceso con Tableau o Salesforce se encuentren. Las organizaciones que ya están en la plataforma de Salesforce pueden integrar Tableau Next donde ya trabajan, para disfrutar de una experiencia de análisis verdaderamente unificada. Los nuevos clientes pueden elegir Tableau Next, independientemente de que estén o no en la plataforma de Salesforce. Además, los clientes actuales de Tableau Cloud pueden usar un conector de datos para crear un modelo híbrido que les permita aprovechar las capacidades agénticas de Tableau Next sin tener que migrar todos sus recursos de análisis.



Los beneficios de Tableau Next

Con Tableau Next, la pregunta no es dónde están tus análisis, sino cómo los experimentas e interactúas con ellos.

Hoy, a pesar del gran volumen de datos y las inversiones para consolidarlos y curarlos, muchas organizaciones siguen sin contar con información confiable que derive en acciones concretas. Las capacidades agénticas de Tableau Next responden a esa carencia. Transforman tu experiencia de análisis de reactiva a proactiva, yendo más allá de los dashboards estáticos e incorporando el análisis directamente en tus flujos de trabajo cotidianos. Esto significa menos tiempo revisando datos y más tiempo actuando sobre información clara y contextualizada, lo que acelera drásticamente tu flujo de trabajo de los datos a la acción. Por ejemplo, cuando algo importante cambia, Tableau Next te alerta automáticamente en tu canal preferido (Slack, correo electrónico, Teams, entre otros) para que puedas actuar de inmediato, sin necesidad de revisar un dashboard.

En definitiva, Tableau Next permite que los equipos escalen la toma de decisiones e interactúen con los datos de forma intuitiva, simplificando procesos complejos y haciendo que la información sea más accesible. Y gracias a la inteligencia basada en la IA y los flujos de trabajo automatizados, el análisis de alto valor y las visualizaciones enriquecidas de Tableau Next están al alcance de todos, independientemente de su perfil técnico o analítico.

El resultado final es una operación más escalable, eficiente y basada en datos.



Tableau Next

1

Avanza más rápido con análisis proactivos basados en la IA, integrados directamente en los flujos de trabajo diarios.

2

Dales acceso a todos (desde analistas hasta usuarios corporativos) con información intuitiva y automatizada.

3

Actúa en tiempo real gracias a la inteligencia agéntica que te alerta y recomienda acciones al instante.

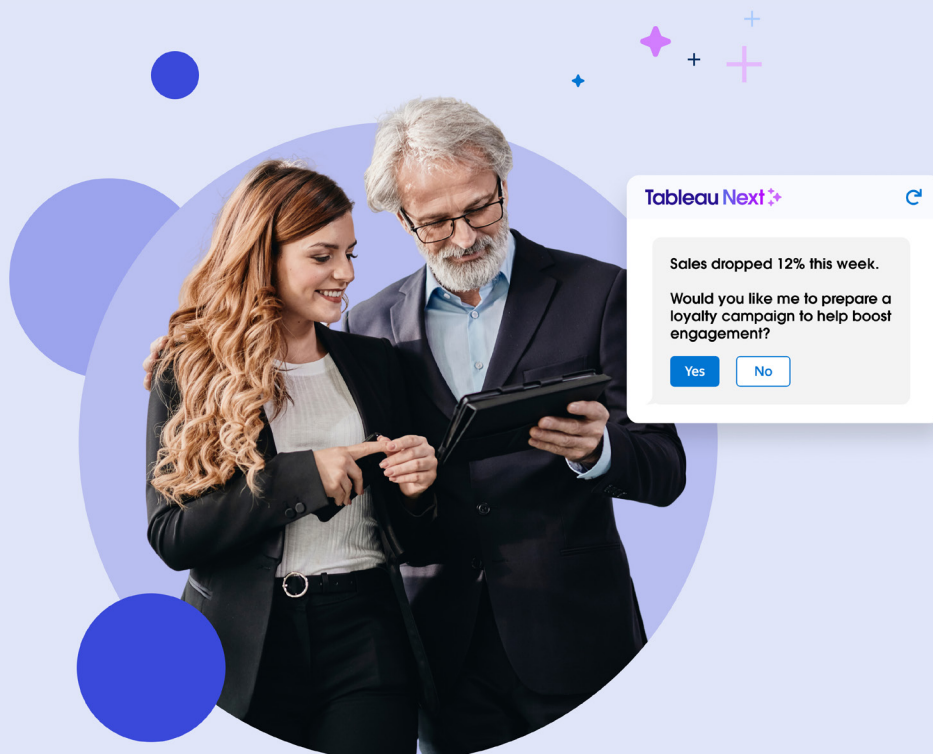
Las funcionalidades de Tableau Next

La arquitectura única de Tableau Next utiliza Data 360 y Agentforce para ofrecer capacidades y funcionalidades de IA agéntica exclusivas que no están disponibles en ninguna otra plataforma de Tableau.

[Tableau Semantics](#) (una capa semántica basada en la IA, ampliamente integrada en Data 360) permite a los usuarios de Tableau Next unificar datos y ampliarlos con contexto de negocio, lo que es clave para convertir datos sin procesar en información precisa y útil. Su interoperabilidad fluida y configuración intuitiva permiten comenzar rápido y empezar a tomar decisiones más inteligentes desde el primer momento, sin importar en qué punto del proceso con los datos te encuentres.

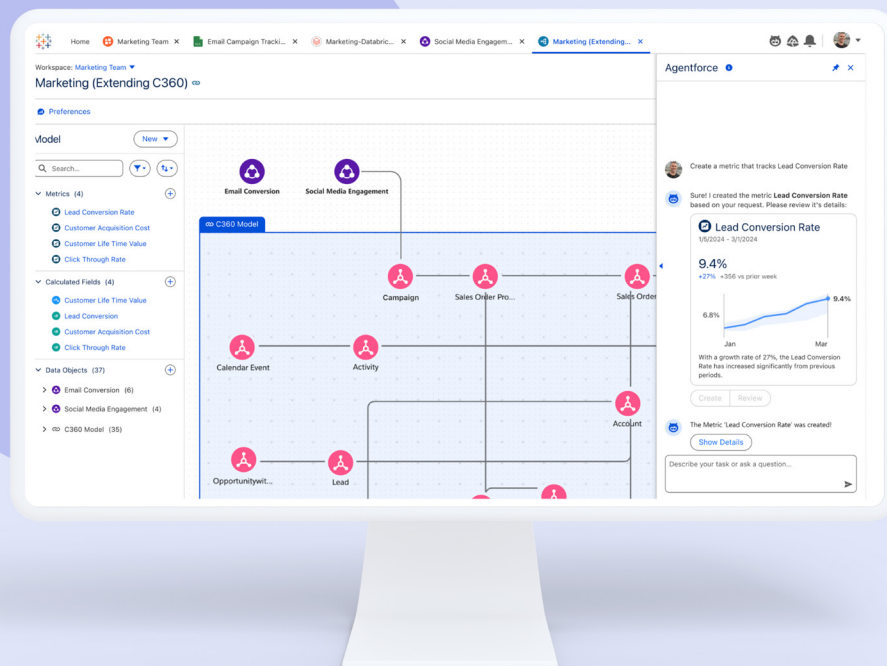
La comprensión y precisión de los agentes son fundamentales en la era del análisis agéntico. Tableau Semantics lo garantiza sumando un contexto de negocio confiable a los agentes y sentando las bases para una información precisa, coherente y relevante en toda la organización. Junto con Tableau Next, potencia el análisis conversacional y habilita el aprendizaje continuo de las preferencias del negocio mediante preguntas y respuestas en tiempo real, con clarificación de intención y aprendizaje semántico.

¿Mucho dato y poca información? Con Tableau Next, eso es historia. Los usuarios pueden [convertir datos en información útil](#) gracias a las habilidades de análisis prediseñadas para Agentforce que acompañan todo el ciclo de vida del análisis.



La habilidad de Data Pro acelera el modelado semántico de datos mediante la creación masiva de campos calculados en lenguaje natural. La habilidad de Concierge habilita el análisis conversacional para que los usuarios obtengan análisis directamente en el flujo de trabajo formulando preguntas en lenguaje natural. Las respuestas del agente son inmediatas y confiables, y están fundamentadas en tu capa semántica. La habilidad de Inspector es una habilidad clave para los usuarios de negocio, ya que [monitorea los datos de forma proactiva en tiempo real](#) y puede alertarte sobre cualquier cambio o anomalía. Esto evita la necesidad de revisar manualmente los datos y los KPI. Y, si quieres, también puedes instruir al agente para que recomiende y ejecute acciones predefinidas en respuesta a determinados tipos de situaciones con los datos.

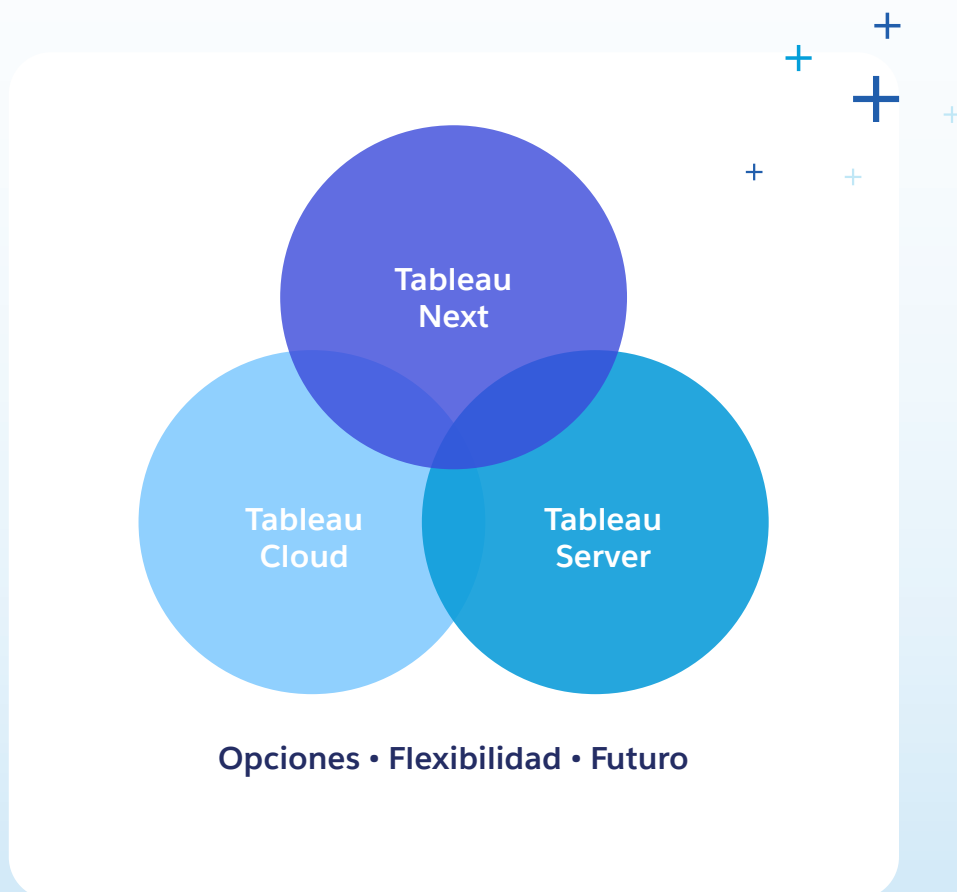
Las capacidades descritas no solo activan tus datos, sino que lo hacen de forma instantánea y eficiente.



Flexibilidad que se adapta a tu futuro

Tus soluciones de análisis deben ajustarse a tus necesidades específicas. Tableau te ofrece opciones flexibles y personalizables: la escalabilidad y la innovación de Tableau Cloud, el control de Tableau Server o la tecnología de vanguardia basada en agentes de Tableau Next: todo un mundo de posibilidades.

La flexibilidad e interoperabilidad sin precedentes de Tableau, junto con su enfoque modular, te permiten escalar y adaptarte a medida que cambian tus necesidades. Así, puedes interactuar con los datos de forma significativa, donde y como prefieras. La capacidad única de Tableau de dar acceso a usuarios de todos los niveles de habilidades, sin resignar gobernanza ni seguridad, permite que toda tu organización evolucione e innove con rapidez, respaldada por capacidades con IA orientadas al futuro que redefinen la experiencia de los datos y el análisis. El resultado: tu experiencia de análisis deja de ser información pasiva para convertirse en un activo único con el que los equipos generan impacto real.





Acerca de Tableau de Salesforce

Tableau es más que una herramienta de BI: es una plataforma basada en la IA que convierte los datos en acción. Con análisis agéntico e IA generativa, ayuda a cualquier persona, en cualquier sector, a obtener los análisis que necesita, de forma proactiva y sin esfuerzo.

Tableau, que se basa en una plataforma conectada y adaptable, te da libertad para elegir tu arquitectura y escalarla junto con tu estrategia de IA. La seguridad, la gobernanza y el cumplimiento normativo de nivel empresarial vienen integrados, para que puedas moverte con agilidad sin comprometer la confiabilidad ni la seguridad de tus datos. Con el ecosistema de socios más grande del sector y una comunidad global comprometida, Tableau te abre un mundo de posibilidades ilimitadas con tus datos.

Para obtener más información, visita www.tableau.com/es-mx

