



# La variedad y flexibilidad de Tableau

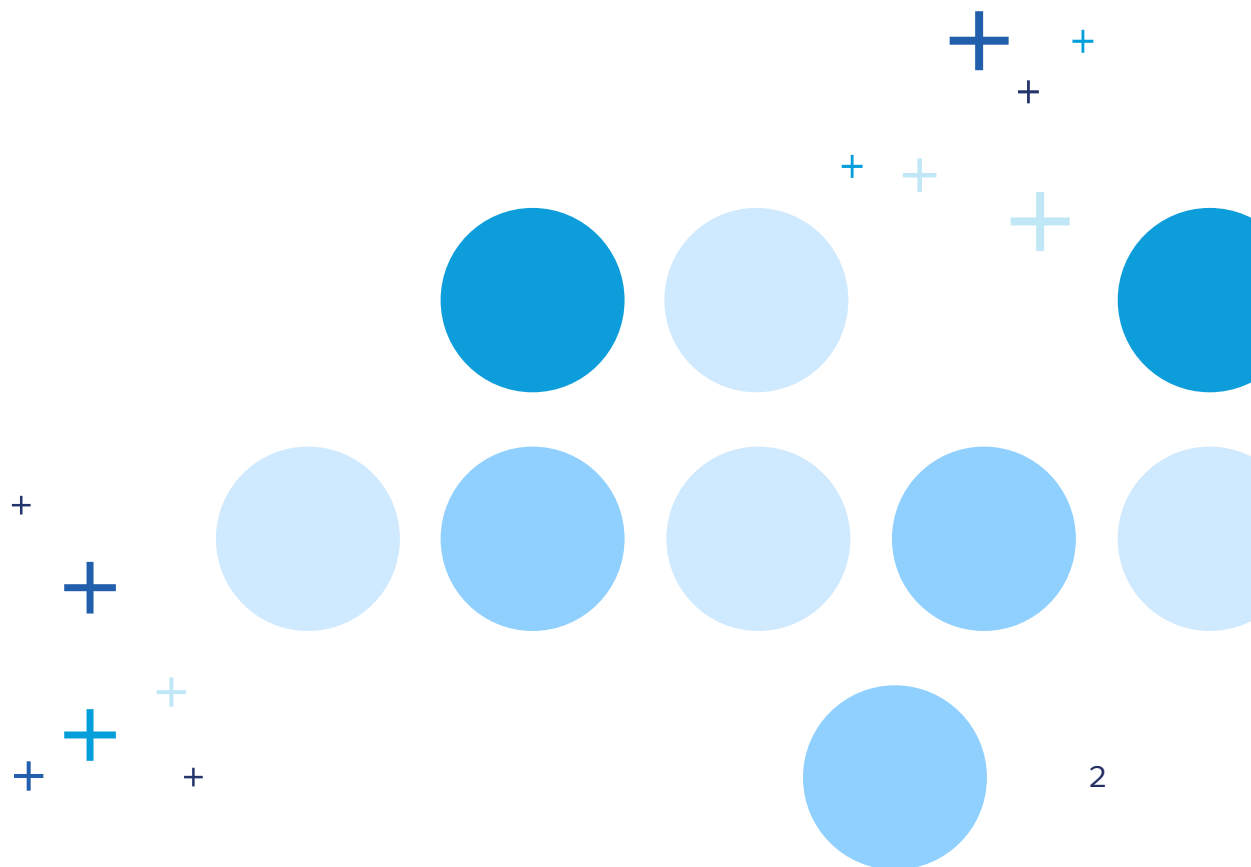
Soluciones de análisis inteligentes que satisfacen las necesidades de su negocio

The image displays several overlapping screenshots of the Tableau user interface. The central focus is the 'Sales Cloud Dashboard', which includes an 'Executive Summary' section with filters for Account Name, Account Type, Primary Industry, and Opportunity Type. It features two main data points: 'Pipeline Generation' at 127.8M (a 137,484.4% increase over the prior period) and 'Open Opportunities' at 2.3K (a 2.3K increase over the prior period). Below these are charts for 'Opportunity Owner Performance' and '# Open Opportunities by Stage'. Other screenshots show a 'Favorites' list, a 'Home' dashboard with various charts, and a 'Server Management' sidebar. A callout box on the right asks 'Show me the best Tableau option for our needs.' and provides a comparison table based on user priorities.

Solution	Relevance Score (out of 100)
Tableau Cloud	80
Tableau Server	70
Tableau Next	90

# Índice

<b>Introducción</b> .....	<b>03</b>
<b>Tableau Cloud:</b> Proporcione información basada en datos de manera escalable con una plataforma de análisis impulsada por IA totalmente hospedada.....	<b>07</b>
<b>Tableau Server:</b> Implemente análisis visuales y de autoservicio con un control y una flexibilidad inigualables .....	<b>11</b>
<b>Tableau Next:</b> Acceda de forma proactiva a información útil en el flujo de trabajo con el análisis de agentes .....	<b>16</b>
<b>Conclusión</b> .....	<b>22</b>



# Conozca Tableau: el software de análisis líder en el mundo

En [Tableau](#), tenemos una misión clara desde 2003: capacitar a los usuarios para que vean y comprendan sus datos, y tomen decisiones con ellos. Hoy, no nos limitamos a crear visualizaciones: somos el software de análisis líder en el mundo del CRM n.º 1 de IA. Con Tableau, las empresas avanzan gracias a información eficaz basada en IA que permite tomar mejores decisiones y pasar más rápido a la acción.

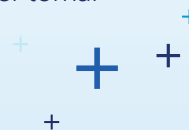
**En la actualidad, el 63 % de los líderes de negocios afirman que sus organizaciones están muy basadas en los datos. Esto representa un incremento de diez puntos porcentuales respecto del 53 % en 2023. No obstante, cerca de dos tercios (63 %) de los líderes técnicos reconocen que sus empresas tienen dificultades a la hora de impulsar las prioridades del negocio a partir de los datos.**

Salesforce, State of Data & Analytics, segunda edición, 2025

Tableau ofrece la experiencia más flexible, personalizable e inteligente del mercado. Se destaca de la competencia gracias a una combinación de visualización de datos eficaz, opciones de implementación flexibles, una interfaz fácil de usar, y la capacidad de integrar y aprovechar todos los datos, incluido el ecosistema más amplio de Salesforce. A diferencia de otras soluciones, Tableau fue creado para todos.

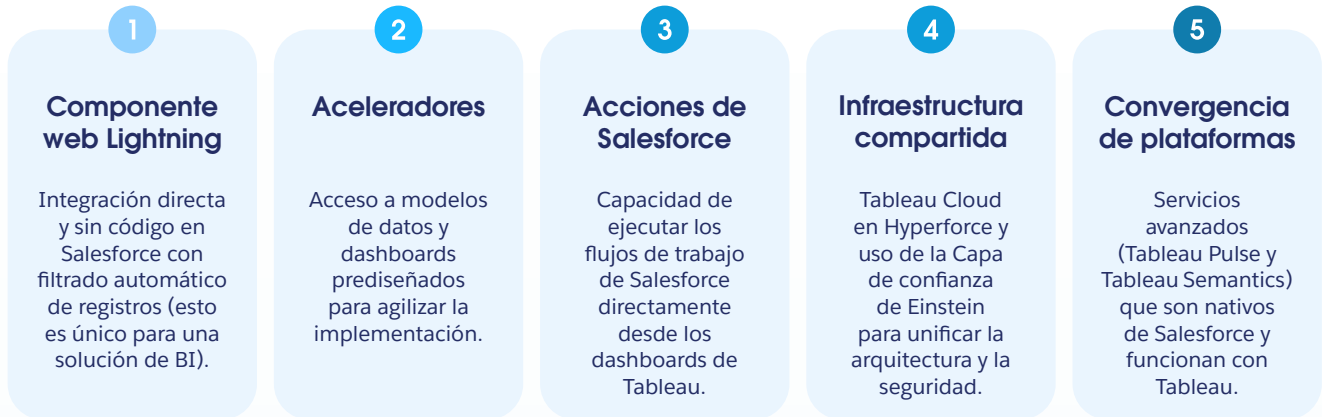
Esto significa que todos los miembros de su organización, desde analistas de datos a usuarios corporativos o hasta colaboradores júnior, pueden acceder a la información aunque no tengan experiencia en análisis, conocimientos técnicos o habilidades de programación.

La flexibilidad inherente de Tableau crea oportunidades y elimina las limitaciones. Brinda a las organizaciones la capacidad de elegir aquello que funciona para ellas y sus necesidades, por ejemplo, implementar en Mac o PC, autoadministrar o aprovechar una solución SaaS, usarlo junto con Salesforce (o no), o cualquier combinación de las opciones anteriores. Además, Tableau está diseñado para la interoperabilidad. Esto le permite integrarlo en su flujo de trabajo, para evitar alternar entre sistemas y poder tomar medidas inmediatas.



# Qué diferencia a Tableau

Hay multitud de soluciones de análisis disponibles en el mercado, incluidos proveedores que inicialmente parece que ofrecen soluciones “gratuitas”. Aunque estas opciones pueden parecer más asequibles inicialmente, suelen aparecer costos ocultos, desde límites de almacenamiento de datos o de usuarios hasta la necesidad de contar con programación compleja en múltiples lenguajes para la extracción, la transformación, la carga y el análisis. Otros lo obligan a usar un proveedor de nube específico, lo que aumenta los costos de procesamiento y reduce la flexibilidad.



En cambio, Tableau ofrece la libertad de conectarse y trabajar con cualquier fuente de datos, independientemente de su ubicación. Capacita a una mayor variedad de usuarios con conocimientos de programación limitados o inexistentes, sin comprometer la posibilidad de ofrecer análisis sofisticados basados en IA. Esta facilidad de uso fomenta una adopción generalizada y convierte a los usuarios corporativos en promotores internos, en lugar de depender de que el equipo de TI impulse la consolidación entre proveedores y tecnología. Muchos clientes incluso eligen usar Tableau junto con otras herramientas de BI, gracias a su integración sencilla con ecosistemas como Google, Microsoft y Salesforce.

**El 91 % de los líderes de empresas creen que, con el aumento en el uso de la IA, es aún más importante estar basados en los datos.**

Salesforce, State of Data & Analytics, segunda edición, 2025

[La dinámica comunidad de Tableau](#), también conocida como Familia de datos (DataFam), aumenta las opciones disponibles y la flexibilidad, ya que sirve como una puerta de entrada para que usuarios con todos los niveles de conocimientos desarrollen sus habilidades de análisis, encuentren inspiración y se vinculen a través de los [grupos de usuarios de Tableau](#) y los proyectos de la comunidad.

Estas fortalezas combinadas hacen de Tableau una de las plataformas de análisis más versátiles, inteligentes y de alto impacto del mercado actual.

### Tableau Cloud

Agilidad,  
SaaS, menos  
intervención de TI

### Tableau Server

Control total en  
las instalaciones,  
cumplimiento  
normativo

### Tableau Next

IA de agentes,  
información  
proactiva, innovación

## Tableau y Salesforce son mejores juntos, pero no tienen que estarlo

Tableau puede usarse como una plataforma de análisis independiente, sea o no usted cliente de Salesforce. Esto aplica a todos los productos de Tableau, incluido Tableau Next. Dicho esto, cuando Tableau se usa junto con Salesforce, aumenta aún más la eficiencia y se obtiene información más detallada. Tableau ahora se beneficia de las ventajas de la plataforma de Salesforce. Esto significa que los usuarios no solo aprovechan todo el potencial de Tableau, sino que también se benefician de otras funcionalidades y casos de uso.

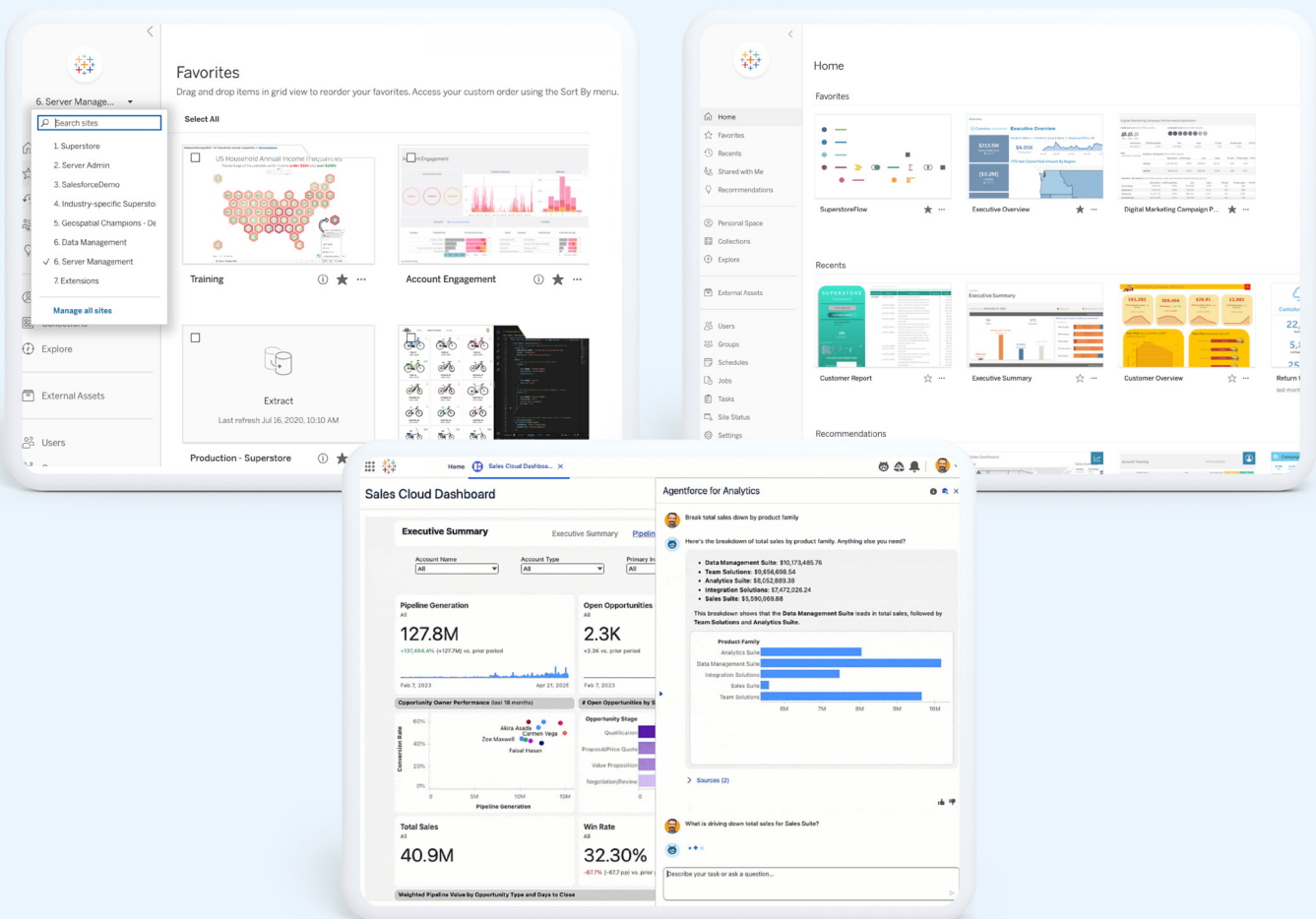
Por ejemplo, los clientes de Salesforce se benefician de una gestión simplificada y centralizada de modelos de datos semánticos y gobernanza, además de funcionalidades de análisis de agentes entre plataformas. Esto les permite a los agentes de IA acceder a la información de los diferentes sistemas y aplicarla, en lugar de estar limitados a aplicaciones individuales.

# Soluciones que satisfacen sus necesidades de análisis

El ecosistema de negocios comprende una gran diversidad de organizaciones, sectores y prioridades. Naturalmente, no todas las organizaciones tienen las mismas necesidades o limitaciones en relación con el análisis. Algunos quieren contar con la agilidad de una solución totalmente hospedada, otros son más restrictivos, por lo que requieren un control total sobre la infraestructura. Otros, por su parte, se sienten intrigados por las posibilidades que brinda el análisis aumentado por IA. Por eso, a diferencia de otras plataformas de análisis disponibles en el mercado, Tableau ofrece múltiples opciones: [Tableau Cloud](#), [Tableau Server](#) y [Tableau Next](#).

Este nivel de opciones y flexibilidad es increíblemente único en el sector del análisis. Esta variedad de soluciones está diseñada para satisfacer sus necesidades únicas, ya que puede aprovechar toda la eficacia y las funcionalidades del análisis impulsado por inteligencia artificial sin sacrificar la seguridad, dejar de lado las prioridades de la organización ni dedicar horas a la configuración.

Tableau Cloud y Tableau Next permiten a los clientes aprovechar las ventajas de una oferta SaaS de nube pública moderna, mientras que Tableau Server brinda la mayor flexibilidad de implementación. Ya sea que busque flexibilidad, control o funcionalidades de IA de vanguardia, esta guía lo ayudará a entender las características únicas de Tableau.



1

# Tableau Cloud

Proporcione información basada en datos de manera escalable con una plataforma de análisis impulsada por IA totalmente hospedada



# Qué es Tableau Cloud

Tableau Cloud ofrece una solución global que comprende una plataforma de análisis totalmente hospedada que permite a las organizaciones compartir tanto datos como información y colaborar sin tener que administrar ningún servidor o infraestructura.

## Tableau Cloud en Hyperforce permite más escalabilidad, seguridad y cumplimiento

Hyperforce es la arquitectura de última generación de Salesforce diseñada específicamente para la nube pública. Tableau Cloud en Hyperforce ha permitido mayor escalabilidad, seguridad y cumplimiento normativo, con una funcionalidad y experiencia de usuario de primer nivel.

Hyperforce está preparado para desbloquear continuamente nuevas posibilidades para Tableau Cloud. Ya expandió el soporte para las certificaciones de cumplimiento, e hizo posible que organizaciones que anteriormente solo podía usar Tableau Server por cuestiones de seguridad pudieran migrar a Tableau Cloud. Impulsa la resiliencia, ya que posibilita una tercera zona de disponibilidad en cada región de Tableau Cloud y potencia la expansión geográfica.



## ¿Tableau Cloud es la opción correcta para mi organización?

Tableau Cloud es una excelente opción para las organizaciones que buscan reducir la carga de TI, acelerar la innovación y escalar rápidamente. La capacidad de “configurar y olvidarse” libera al equipo de TI de las tareas de administración de la plataforma. Las actualizaciones son automáticas, el acceso a las nuevas funcionalidades y herramientas de IA generativa es fácil y rápido, la integración con el IdP es muy sencilla, y el escalamiento y la administración de la infraestructura están integrados.

# Las ventajas de Tableau Cloud

Tableau Cloud ofrece información sin necesidad de contar con una infraestructura autoadministrada. Es una plataforma de análisis de bajo mantenimiento y alto nivel de innovación fácil de usar y de implementar.

Dado que no hay necesidad de configuración por parte de TI ni provisión de hardware, los usuarios pueden empezar a usarla rápidamente, lo que acelera la generación de valor. Con [Tableau Cloud Manager](#), es muy fácil escalar entre los diferentes equipos, porque simplifica las tareas administrativas, automatiza la incorporación de usuarios y centraliza el control. Esto significa que no tiene que administrar servidores individuales de forma manual, lo que permite operaciones de TI más eficientes.

La administración automática garantiza un acceso instantáneo a las funcionalidades y los parches de seguridad más recientes, sin necesidad de realizar actualizaciones manuales. Los equipos pueden conectarse desde cualquier lugar, en cualquier dispositivo, y con cumplimiento y seguridad integrados en cada caso. Esto, junto con la infraestructura de Hyperforce, hace que los clientes de Tableau Cloud se beneficien de un acceso seguro, flexible y moderno a la nube pública. Además, gracias a las [certificaciones adicionales](#), como PCI y disponibilidad regional global, los clientes pueden conectarse con sus usuarios sin problema, más allá de las necesidades de seguridad o la ubicación.



## Tableau Cloud

1

**Comience rápido** con una plataforma de análisis totalmente hospedada y de bajo mantenimiento, sin necesidad de configuración de TI.

2

**Escale fácilmente** con herramientas integradas, para automatización, control centralizado y administración simplificada.

3

**Manténgase seguro y actualizado** con actualizaciones automáticas, certificaciones de cumplimiento normativo y la infraestructura de Hyperforce.

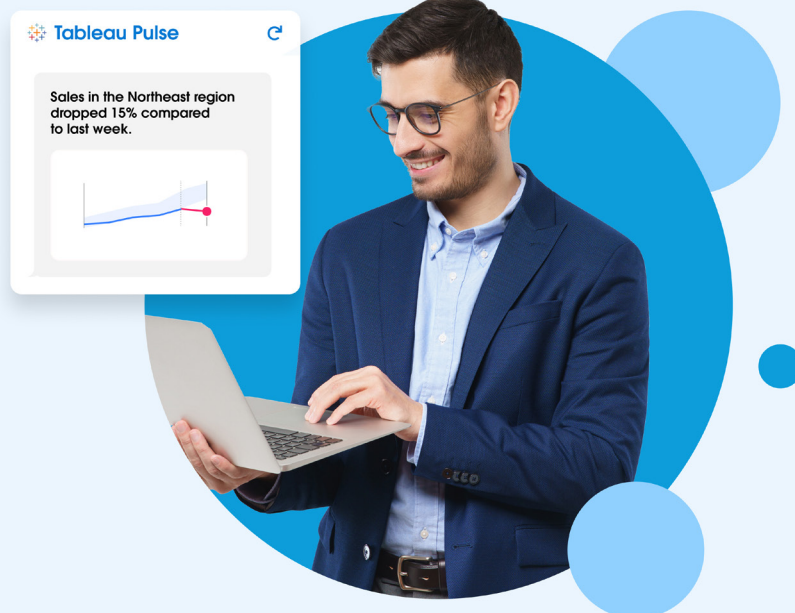
# Las funcionalidades de Tableau Cloud

Una de las ventajas principales de Tableau Cloud es la facilidad y rapidez con las que puede acceder a sus eficaces funcionalidades. Tableau Cloud está diseñado para respaldar análisis inteligentes, modernos y escalables.

Incluye todas las funcionalidades estándar de Tableau, como creación basada en web, funcionalidades de alerta avanzadas y herramientas de colaboración, así como un conjunto de conexiones de datos e integraciones en API que le permiten integrar dashboards o automatizar flujos de trabajo. También tiene la capacidad de integrarse de manera completa con Salesforce o conectarse mediante un conector de datos a Tableau Next. Así, los usuarios de Tableau Cloud pueden aprovechar las funcionalidades de Agentforce sin tener que hacer una migración completa (encontrará más información sobre este punto a continuación). Cabe destacar que no es necesario ser cliente de Salesforce para usar Tableau Cloud, pero si lo es, resulta más sencillo trabajar con ambos combinados. De manera similar, los clientes pueden integrar el contenido de análisis de Tableau en [aplicaciones de Office 365](#), así como [aplicaciones de Google Cloud](#).

Los clientes de Tableau Cloud tienen acceso integrado a soluciones innovadoras de IA generativa. Estas soluciones están listas para usar, por lo que lo ayudan a tomar decisiones más inteligentes más rápido y a impulsar la eficiencia operativa general.

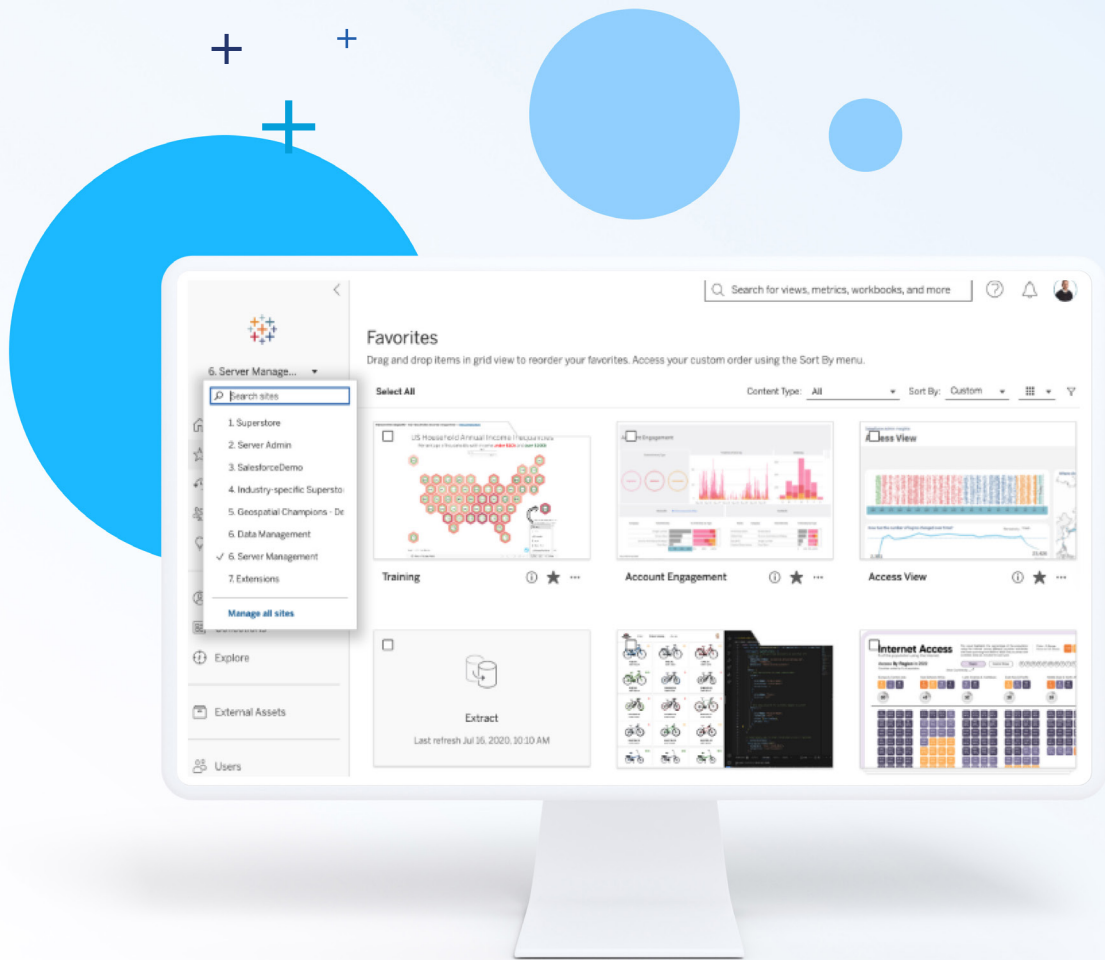
Como resultado, Tableau Cloud incluye algunas funcionalidades clave que aún no están disponibles para los clientes que usan Tableau Server. La más interesante es [Tableau Pulse](#), que brinda alertas proactivas basadas en datos en lenguaje natural para informar a los usuarios sobre cambios importantes desde el flujo de trabajo en el que se encuentran. Tableau Pulse también brinda acceso a herramientas impulsadas por IA que le permiten hacer preguntas en lenguaje natural y recibir respuestas conversacionales del sistema. De esta forma, los usuarios entienden los datos y obtienen información importante de manera fácil y automática.



# 2

# Tableau Server

Implemente análisis visuales y de autoservicio con un control y una flexibilidad inigualables



# Qué es Tableau Server

[Tableau Server](#) es la opción perfecta para las organizaciones que buscan satisfacer requisitos específicos de la empresa, del sector o normativos.

Tableau Server se puede implementar en cualquier lugar, en Windows o Linux, y funciona como una solución autoadministrada. Lleva la eficacia del análisis de autoservicio visual de Tableau a entornos de grandes empresas, de modo que puedan tomar decisiones basadas en los datos de manera más rápida y fácil.



## ¿Tableau Server es la opción correcta para mi organización?

Tableau Server se ejecuta en su totalidad en su entorno, ya sea en las instalaciones o en la nube pública, lo que le brinda un control total sobre sus datos, infraestructura e implementación. Si implementa Tableau Server como una solución de análisis, puede beneficiarse de análisis de autoservicio altamente visual, escalable, y, al mismo tiempo, satisfacer las necesidades de seguridad o los requisitos de cumplimiento normativo.

La flexibilidad inherente de Tableau Server lo convierte en una opción ideal para las siguientes empresas:

- Organizaciones como instituciones financieras, entidades gubernamentales o empresas de salud, que prefieren llevar a cabo el análisis en las instalaciones, o tienen políticas internas o requisitos regulatorios estrictos que no les permiten usar soluciones basadas en la nube.
- Organizaciones que operan en países o regiones en los que Tableau Cloud aún no está disponible, o que necesitan un entorno aislado.
- Implementaciones híbridas: tendencia creciente mediante la que las organizaciones optan por una combinación de infraestructura local para determinados casos de uso y soluciones de nube para otros.

1

### **Interno y cumplimiento**

En las instalaciones, para políticas estrictas y cumplimiento.

2

### **Límites regionales**

Tableau Cloud no está disponible o se requiere un entorno aislado.

3

### **Implementaciones híbridas**

IA de agentes, información proactiva, innovación

# Las ventajas de Tableau Server

Tableau Server le confiere el control. Ofrece flexibilidad y control total con soporte para diversos sistemas operativos y arquitecturas. Elija cómo y dónde implementar: el cliente elige la infraestructura. Esto incluye opciones como Windows o Linux, así como plataformas públicas, como Amazon Web Services (AWS), Google Cloud Platform (GCP) o Microsoft Azure.

Además de la implementación, Tableau Server le brinda control total sobre factores como la configuración del servidor, el almacenamiento de datos y el acceso de los usuarios. Además, dado que brinda acceso a las funcionalidades de [administración avanzada de Tableau](#), sus equipos pueden administrar fácilmente las complejidades que suelen acompañar una experiencia de análisis dinámica. Esto es sumamente esencial para garantizar que el control no sea a expensas de la escalabilidad, la seguridad y el rendimiento.

Si combina el control sobre los datos necesario junto con la capacidad de análisis deseada, los equipos pueden tomar más y mejores decisiones basadas en los datos y la colaboración. Esto se ve respaldado por la capacidad de Tableau Server de integrar el análisis directamente en el flujo de trabajo, lo que le permite personalizar funcionalidades y usar Tableau dentro de los otros sistemas y flujos de trabajo de la empresa, incluidos Active Directory, SSO, los proveedores de identidad existentes, Slack y Microsoft Teams, entre otros. El resultado final son operaciones simplificadas, integraciones libres de fricciones y análisis en tiempo real que impulsan la toma de mejores decisiones en toda la organización. (Muchas de estas funcionalidades eficaces también están disponibles en Tableau Cloud, lo que ofrece flexibilidad con todas las opciones de implementación).

Cabe aclarar que una solución de análisis autoadministrado es simplemente eso: autoadministrada. Los usuarios potenciales tienen que entender que la implementación exitosa de Tableau Server requiere el soporte de una infraestructura de TI robusta y un departamento de TI sólido.



## Tableau Server

1

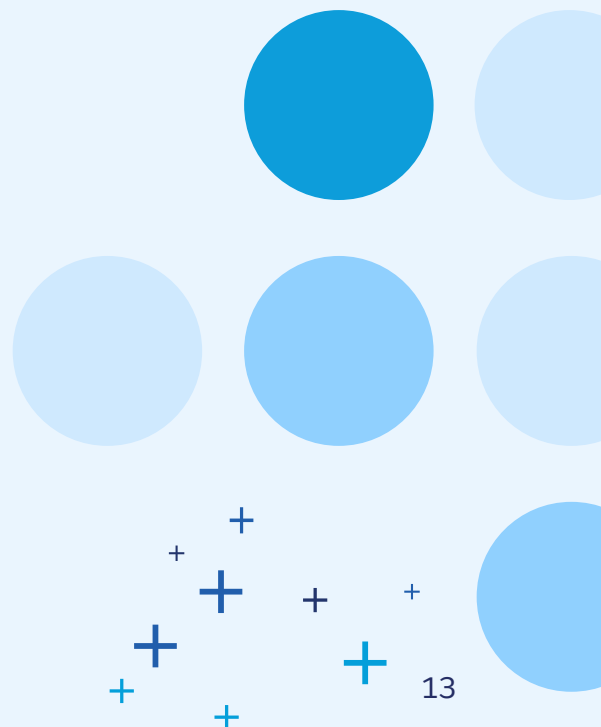
**Control total** sobre la implementación, la infraestructura, el almacenamiento de datos y el acceso de los usuarios, en las instalaciones o en la nube.

2

**Integración del análisis y la información** en el flujo de trabajo con las API y los SDK de Tableau.

3

**Análisis autoadministrado eficaz** que equilibra personalización, seguridad y rendimiento escalables.



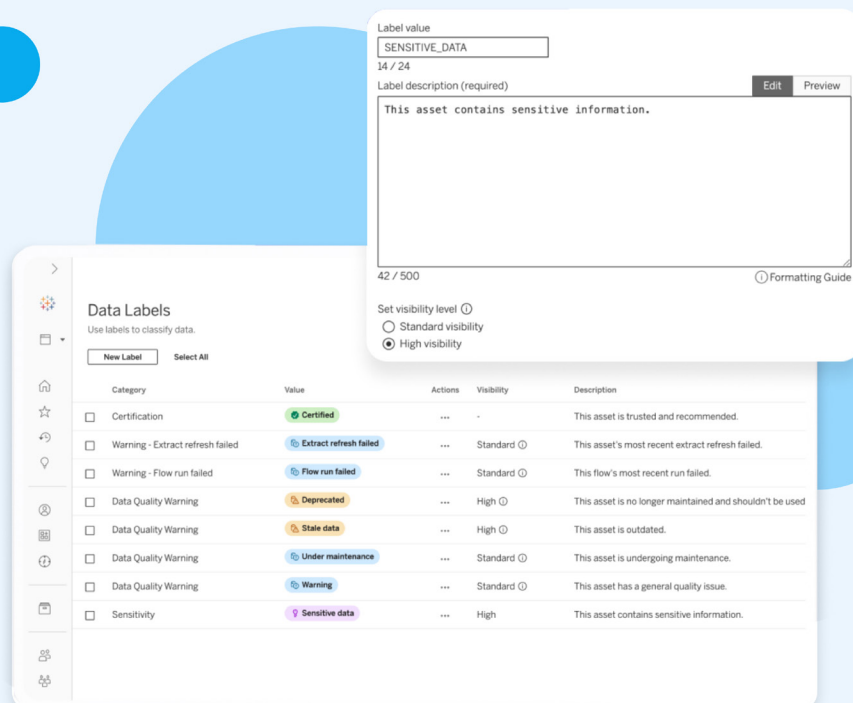
# Las funcionalidades de Tableau Server

Casi todas las características y funcionalidades de Tableau Cloud están disponibles en Tableau Server, y viceversa. Esto hace que la experiencia de análisis sea casi idéntica. La diferencia clave radica en el back-end: Si bien las funcionalidades son similares, la forma en que se implementan y administran es diferente.

Con Tableau Server, los clientes son responsables de la implementación, las actualizaciones y el mantenimiento continuo. Esto brinda un mayor grado de control y personalización, pero también puede limitar la agilidad en comparación con una solución totalmente administrada.

En lo que respecta a las funcionalidades, lo que diferencia a Tableau (en todos sus productos) es su capacidad única de brindar un conjunto completo de funcionalidades flexibles y fáciles de usar. Esto abarca todo, desde análisis y experiencia de usuario, hasta seguridad, gobernanza y organización de contenido.

Los usuarios pueden aprovechar funciones como la creación basada en web, que posibilita la creación de dashboards directamente en los navegadores, sin necesidad de usar ningún software de escritorio, así como capacidades de alerta avanzadas y herramientas de colaboración que les permiten comentar, suscribirse y compartir dashboards fácilmente entre distintos equipos. Todo esto ayuda a mantener a los equipos alineados y centrados en los datos. Al igual que otros productos de Tableau, Tableau Server también ofrece funcionalidades más específicas que amplían las posibilidades, simplifican la colaboración y resuelven los errores de los usuarios.

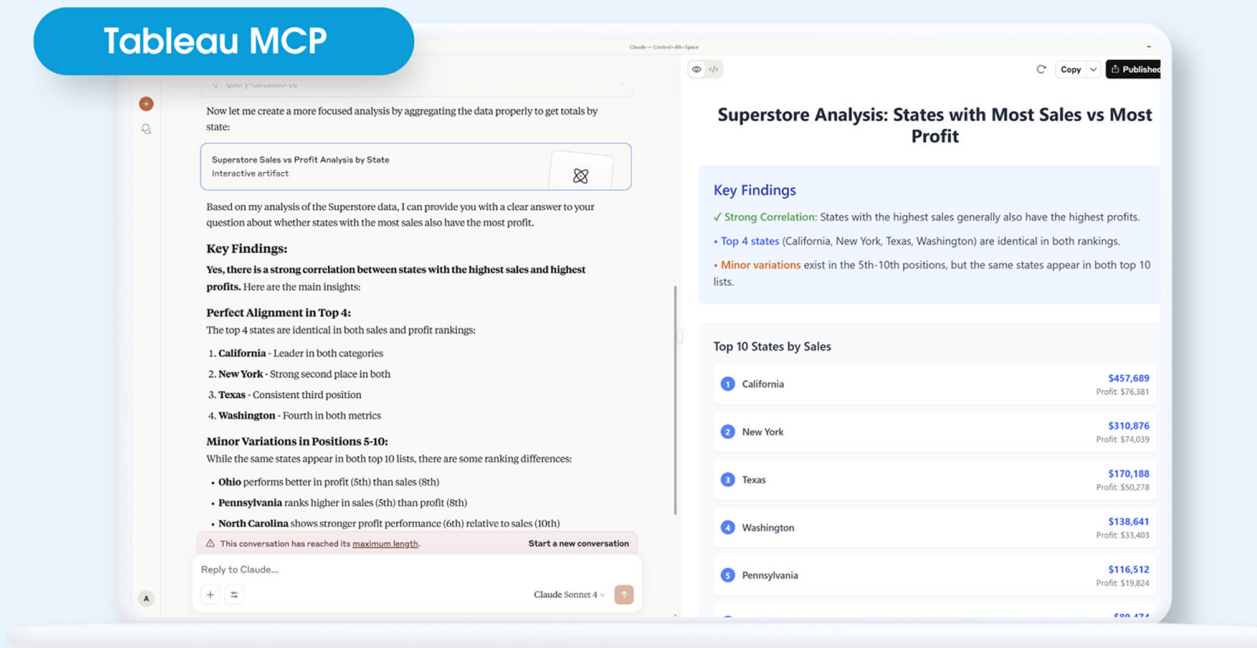


Es importante destacar que las funcionalidades de Tableau Server y otros productos de Tableau difieren en lo que respecta a la IA generativa. Tableau Server está diseñado para organizaciones que quieren un control local y completo de su implementación de Tableau. Esta arquitectura requiere que los clientes autoadministren modelos de lenguaje grandes (LLM) externos. En consecuencia, existen algunas diferencias en las innovaciones más recientes basadas en IA entre Tableau Server y Tableau Cloud con Tableau Agent. La funcionalidad de Tableau Pulse solo está disponible en Tableau Cloud.

Tableau también permite a los clientes de Tableau Server crear su propia solución de IA, por lo que ya lanzó componentes que permiten a los clientes incorporar la IA generativa en la plataforma de Tableau Server.

## Esto incluye Tableau MCP, una implementación del Protocolo de Contexto del Modelo lanzado por Anthropic, para integrar Tableau en cualquier aplicación o agente de IA.

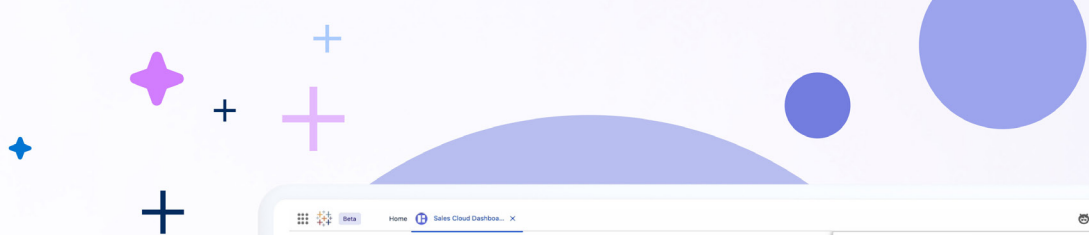
Los clientes pueden aprovechar el host de MCP que elijan (por ejemplo, agentes de Agentforce, Claude o Cursor) para realizar análisis de datos ad-hoc que vayan más allá de la riqueza semántica de la fuente de datos publicada de Tableau Server. Sin embargo, los clientes interesados en la solución Tableau Server deben tener en cuenta que, aunque estas funcionalidades comiencen a estar disponibles, podrían no estar listas para usar de inmediato como las de Tableau Cloud.



# 3

# Tableau Next

Acceda de forma proactiva a información útil en el flujo de trabajo con el análisis de agentes



**Sales Cloud Dashboard**

**Executive Summary**

Account Name	Account Type	Primary Industry	Opportunity Type
All	All	All	All

**Pipeline Generation**  
127.8M  
+132.994k vs. prior period

**Open Opportunities**  
2.3K  
+23k vs. prior period

**Weighted Pipeline Value**  
32.7M

**Opportunity Owner Performance (last 18 months)**

Owner	Commission Rate
Maroon Lopez	60%
Akira Asada	40%
Manuelo Achete	20%
Zoe Maxwell	10%
Faisal Hussein	0%

**Open Opportunities by Stage**

Opportunity Stage	Count
Qualification	727
Proposal/Price Quote	558
Value Proposition	542
Negotiation/Review	439

**Weighted Pipeline Value by Account**

Account Type	Weighted Pipeline Value
Small Business	\$1.1B

**Total Sales**  
40.9M

**Win Rate**  
32.30%  
-62.7% (-16.7 pp) vs. prior period

**Conversion Rate**  
64.44%  
-26.8% (-26.8 pp) vs. prior period

**Analytics Agent**

Hi! I'm an AI agent for analytics. You can ask me questions about your data and I'll answer with insights and relevant visualizations. I'll also show you how I arrived at those results.

show me the bottom 3 product families by total sales

Here are the bottom 3 product families by total sales. Need anything else?

- Sales Suite: 5.59 million
- Integration Solutions: 7.47 million
- Analytics Suite: 8.05 million

**Product Family**

Product Family	Total Sales
Sales Suite	5.59M
Integration Solutions	7.47M
Analytics Suite	8.05M
Team Solutions	8.05M
Data Management Suite	10M

**Recommendations**

- Show me the top 5 product families by total sales.
- What is the total sales amount for the bottom 3 product families?
- Can you break down the sales for the bottom 3 product families by region?

Describe your task or ask a question...





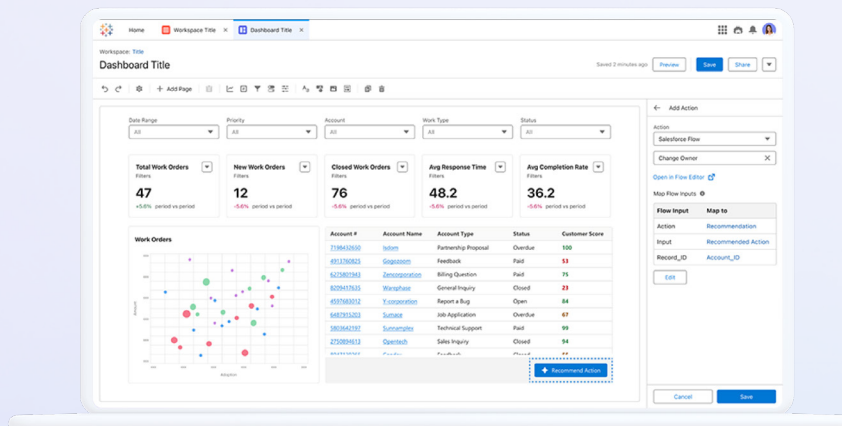
## ¿Tableau Next es la opción correcta para mi organización?

Tableau Next es ideal para las organizaciones que buscan dejar atrás los análisis más tradicionales y los dashboards de colaboración en pos de una experiencia de análisis de vanguardia basada en IA. Es más, Tableau Next ofrece información inteligente, personalizada y proactiva directamente en el flujo de trabajo, sin necesidad de administrar la infraestructura.

**“ El 87 % de los líderes de análisis y datos creen que contar con datos unificados es fundamental para satisfacer las expectativas de los clientes, como también para la toma de decisiones interna”.**

Salesforce, State of Data & Analytics, segunda edición, 2025

Gracias a la flexibilidad y capacidad de conformación de Tableau Next, los clientes pueden aprovechar la IA de agentes para satisfacer sus necesidades únicas, independientemente de la etapa en la que se encuentren en su experiencia con Tableau o Salesforce. Las organizaciones que ya disponen de la plataforma de Salesforce pueden integrar Tableau Next donde ya están trabajando. Esto ofrece una experiencia de análisis única y realmente unificada. Los nuevos clientes pueden elegir Tableau Next, ya sea que estén en la plataforma de Salesforce o no. Además, los clientes actuales de Tableau Cloud pueden usar un conector de datos para crear un modelo híbrido que les permita beneficiarse de las funcionalidades relacionadas con agentes de Tableau Next sin tener que migrar todos sus recursos de análisis.



# Las ventajas de Tableau Next

Tableau Next no se trata solo de dónde se llevan a cabo los análisis, sino de cómo usted interactúa con ellos.

En la actualidad, a pesar de la gran cantidad de datos disponibles y las inversiones destinadas a combinarlos y seleccionarlos, muchas organizaciones carecen de información confiable que respalde verdaderas acciones. Las funcionalidades de agentes de Tableau Next abordan esta deficiencia. Cambian la experiencia de análisis de reactiva a proactiva, porque van más allá de los dashboards estáticos e incorporan los análisis directamente en los flujos de trabajo diarios. De este modo se gasta menos tiempo alternando entre los datos y más tiempo tomando medidas a partir de información clara y basada en el contexto, lo que acelera drásticamente el flujo de trabajo que va de los datos a la acción. Por ejemplo, cuando algo importante cambia, Tableau Next puede alertarlo de forma automática a través de su canal de preferencia (Slack, correo electrónico, Teams, etc.), para que pueda actuar de inmediato, sin tener que revisar un dashboard.

A fin de cuentas, Tableau Next capacita a sus equipos para tomar mejores decisiones e interactuar de forma intuitiva con los datos, ya que simplifica procesos complejos y hace que la información sea más intuitiva. Además, gracias a los flujos de trabajo automatizados y basados en la IA, los análisis de alto valor y las visualizaciones de Tableau Next son accesibles para todos, independientemente de sus conocimientos técnicos o analíticos.

**El resultado final es un funcionamiento más eficiente, escalable y basado en los datos.**



## Tableau Next

1

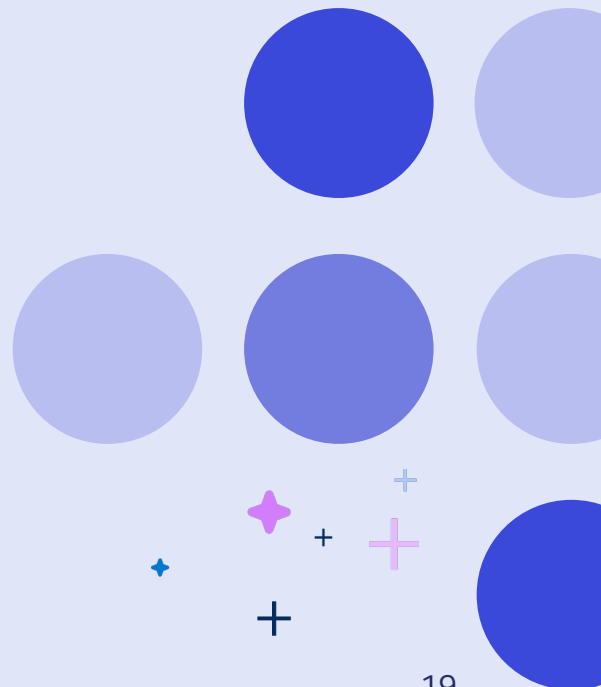
**Avance más rápido** con análisis proactivo impulsado por IA integrado directamente en los flujos de trabajo diarios.

2

**Capacite a todos**, desde analistas hasta usuarios corporativos, con información automatizada e intuitiva.

3

**Actúe en tiempo real** gracias a la inteligencia de agentes que le envían alertas y recomiendan acciones al instante.



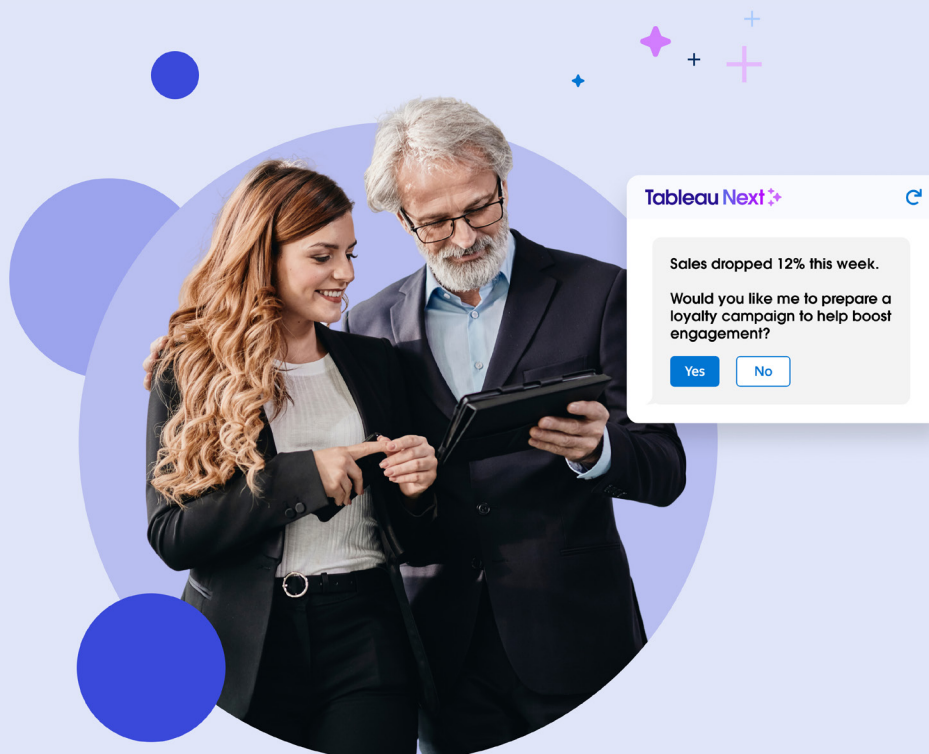
# Las funcionalidades de Tableau Next

La arquitectura única de Tableau Next aprovecha Data 360 y Agentforce para que los usuarios se beneficien de una variedad de funcionalidades de agentes de IA únicas que no están disponibles en ninguna otra plataforma de Tableau.

[Tableau Semantics](#), una capa semántica impulsada por IA e integrada en Data 360, permite a los usuarios de Tableau Next unificar datos y enriquecerlos con el contexto del negocio. Esto es fundamental para convertir datos sin procesar en información precisa y útil. Además, gracias a su interoperabilidad sencilla y configuración intuitiva, puede empezar a trabajar rápidamente y tomar decisiones inteligentes antes, sin importar en qué etapa se encuentre en su experiencia con los datos.

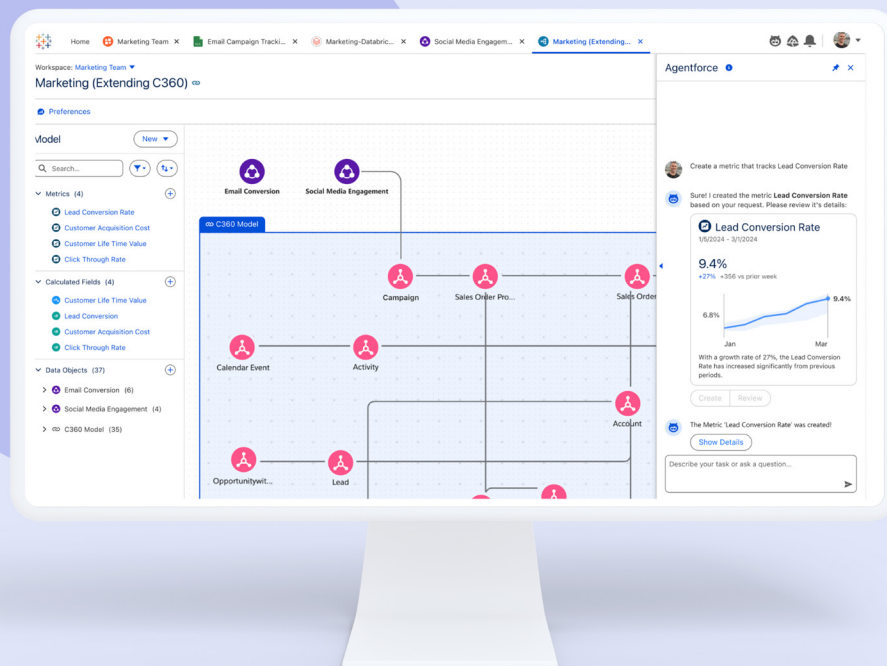
La comprensión y precisión de los agentes son fundamentales en la era del análisis de agentes. Tableau Semantics asegura esto brindando a los agentes contexto del negocio confiable y una base de información precisa, coherente y relevante de toda la organización. Combinado con Tableau Next, impulsa el análisis conversacional y permite el aprendizaje continuo de las preferencias de la empresa mediante preguntas y respuestas en tiempo real, con aclaración de las intenciones y aprendizaje semántico.

¿Recuerda el problema de tener muchísimos datos pero no suficiente información? Ya es cosa del pasado. Con Tableau Next, los usuarios pueden [convertir los datos en información útil](#). Tableau Next incorpora habilidades de análisis prediseñadas para Agentforce que ayudan en todo el ciclo de vida del análisis.



La habilidad Data Pro acelera el modelado semántico de datos mediante la creación de campos calculados por bloques, a través de lenguaje natural. La habilidad Concierge permite el análisis conversacional, de modo que los usuarios puedan obtener información directamente en el flujo de trabajo a través de preguntas en lenguaje natural. Las respuestas de los agentes son inmediatas y confiables, y están basadas en la capa semántica. La habilidad Inspector es fundamental para los usuarios corporativos, ya que supervisa de forma proactiva los datos en tiempo real y puede brindarle alertas sobre cualquier cambio o anomalía. Esto elimina la necesidad de verificar manualmente los datos y KPI. Además, si lo desea, puede indicarle al agente que recomiende y ejecute acciones predefinidas en respuesta a ciertos tipos de situaciones con los datos.

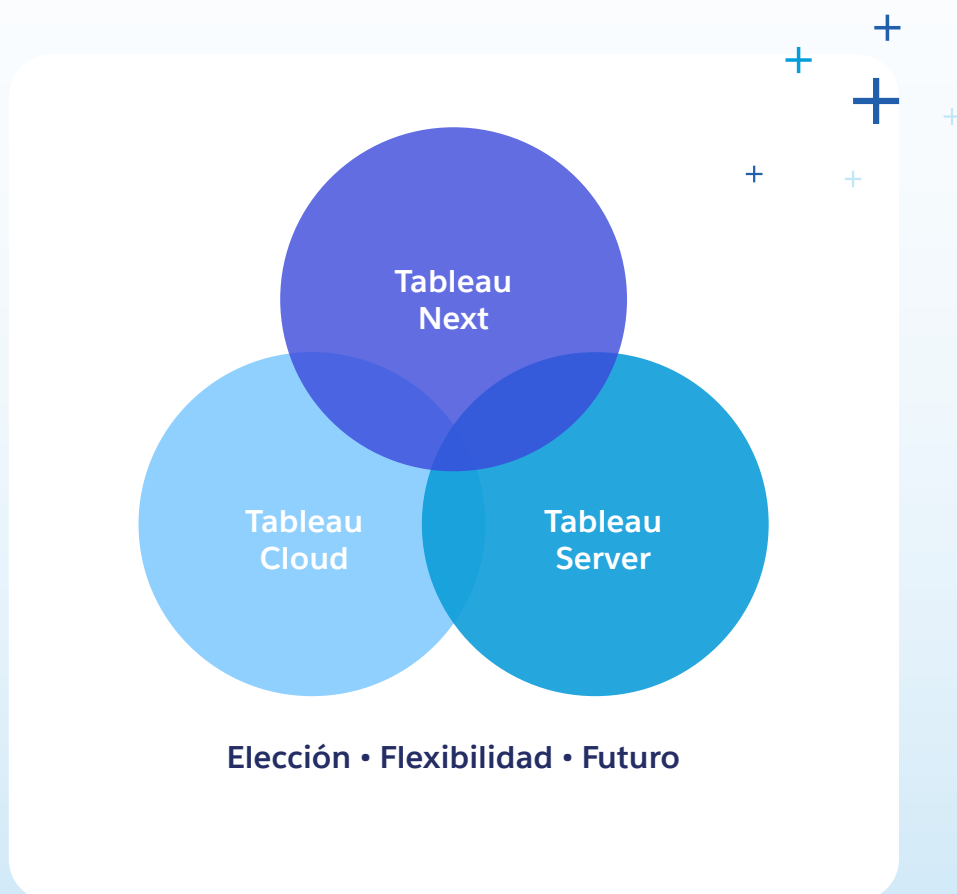
Las funcionalidades descritas no solo activan los datos, sino que lo hacen de forma eficiente e instantánea.



# Flexibilidad que se adapta a su futuro

Sus soluciones de análisis deben adaptarse a sus necesidades específicas. Las opciones de Tableau son flexibles y personalizables. Le permiten elegir entre la escalabilidad y la innovación de Tableau Cloud, el control de Tableau Server o la tecnología de agentes de vanguardia de Tableau Next. Esto abre un mundo de posibilidades.

Gracias a la flexibilidad e interoperabilidad sin precedentes de Tableau, combinadas con su enfoque modular, podrá escalar y hacer modificaciones a medida que cambian las necesidades. Esto le permite interactuar con los datos de manera significativa, en el lugar más práctico y en la forma que desee. La habilidad única de Tableau de brindar acceso a los usuarios de cualquier nivel de conocimientos y, al mismo tiempo, respaldar medidas de seguridad y gobernanza sólidas, hace que todos los miembros de la organización evolucionen e innoven rápidamente con funcionalidades de vanguardia basadas en IA que redefinen los datos y el análisis. Esto lleva la experiencia de análisis de una forma de información pasiva a un recurso único que los equipos pueden usar para lograr verdaderos resultados.





### Acerca de Tableau from Salesforce

Tableau es más que solo una herramienta de inteligencia de negocios, es una plataforma impulsada por IA que convierte los datos en acción. Con un conjunto de funcionalidades de IA generativa y análisis de agentes, Tableau ayuda a todos los miembros de la organización de cualquier sector a obtener la información que necesitan, de forma proactiva y sin esfuerzos.

Tableau está integrado en una plataforma conectada y adaptable, y le brinda la libertad de elegir su arquitectura y escalar a medida que evoluciona su estrategia de IA. Con políticas de seguridad, gobernanza y cumplimiento de grado empresarial integradas, puede actuar con agilidad y mantener datos confiables y protegidos. Con el respaldo del ecosistema de socios más grande del sector y una comunidad global apasionada, Tableau ayuda a desbloquear posibilidades ilimitadas con los datos.

Para obtener más información, visite [www.tableau.com/es-es/](http://www.tableau.com/es-es/).

