



# Die Wahlfreiheit und Flexibilität von Tableau

Intelligente Analyselösungen, die Ihre geschäftlichen Bedürfnisse erfüllen.

The collage features several overlapping screenshots of Tableau dashboards. On the left, a 'Favorites' dashboard shows a grid of visualizations, including a map of the US and a bar chart. In the center, the 'Sales Cloud Dashboard' is prominent, featuring an 'Executive Summary' with filters for Account Name, Account Type, Primary Industry, and Opportunity Type. It displays two key metrics: Pipeline Generation at 127.8M (up 137,494.4% vs. prior period) and Open Opportunities at 2.3K (up 2.3K vs. prior period). Below these are charts for 'Opportunity Owner Performance' and '# Open Opportunities by Stage'. On the right, a 'Home' dashboard shows a 'veFlow' visualization and an 'Executive Overview' with a line chart and a map. A floating card in the foreground asks 'Show me the best Tableau option for our needs.' and provides recommendations based on user priorities.

**Based on your priorities:**

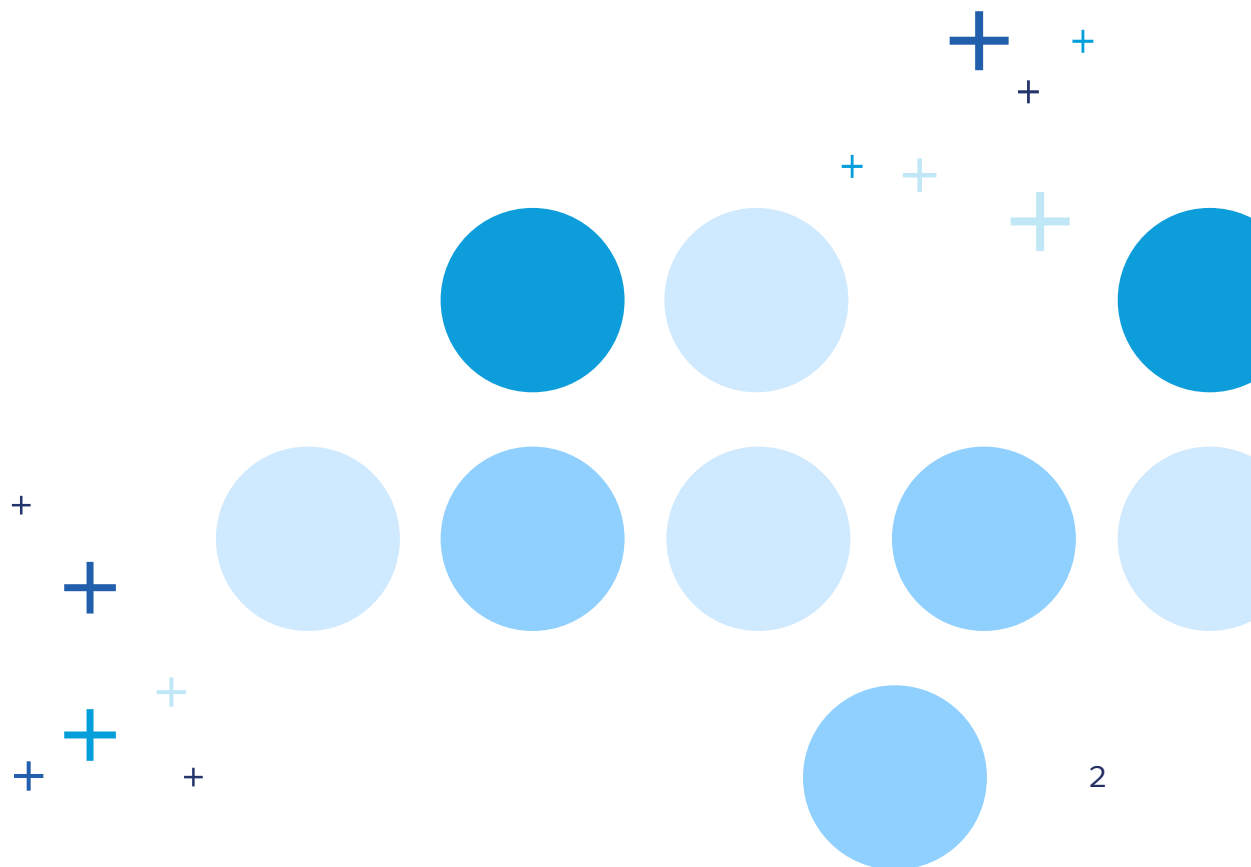
- Want minimal IT setup? **Tableau Cloud** delivers instant insights, AI, and scale.
- Need full control? **Tableau Server** keeps everything in your hands.
- Looking for cutting-edge AI? **Tableau Next** brings agentic analytics to where work happens.

**Based on your priorities:**

Solution	Relevance Score (out of 100)
Tableau Cloud	80
Tableau Server	70
Tableau Next	90

# Inhalts- verzeichnis

<b>Einführung</b> .....	<b>03</b>
<b>Tableau Cloud:</b> Förderung datengesteuerter Erkenntnisse in großem Umfang mit einer komplett gehosteten, KI-gestützten Analytics-Plattform.....	<b>07</b>
<b>Tableau Server:</b> Bereitstellung visueller Selfservice-Analytics mit unübertroffener Kontrolle und Flexibilität .....	<b>11</b>
<b>Tableau Next:</b> Gewinnung proaktiver, praktisch umsetzbarer Erkenntnisse direkt im Workflow mit agentenbasierter Analytics.....	<b>16</b>
<b>Fazit</b> .....	<b>22</b>



# Tableau kennenlernen: die weltweit führende Analyse-Software

Seit 2003 verfolgt [Tableau](#) eine klare Mission: Wir möchten Daten für Benutzer sichtbar und verständlich machen, damit sie auf einer aussagekräftigen Datenbasis handeln können. Als weltweit führende Analytics-Software und Nr. 1 im Bereich KI-basierte CRM-Systeme bieten wir weit mehr als nur Visualisierungen. Tableau gibt Unternehmen aussagekräftige, KI-gestützte Erkenntnisse an die Hand, mit denen sie besser entscheiden und schneller handeln können.

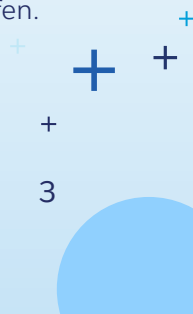
**63 % der heutigen Führungskräfte von Unternehmen stufen ihre Firma als sehr datengestützt ein – ein Anstieg um zehn Prozentpunkte gegenüber 53 % im Jahr 2023. Trotzdem räumen fast zwei Drittel (63 %) der technischen Führungskräfte ein, dass ihr Unternehmen Schwierigkeiten hat, seine Geschäftsziele mithilfe von Daten zu realisieren.**

Salesforce-Bericht „State of Data and Analytics“ (Stand von Daten und Analytics), 2. Auflage 2025

Am Markt gibt es derzeit kaum eine intelligente Lösung, die so flexibel ist und so viele Anpassungsmöglichkeiten bietet wie Tableau. Die Plattform unterscheidet sich von der Konkurrenz durch Kombination einer leistungsstarken Datenvisualisierung mit flexiblen Bereitstellungsoptionen und einer benutzerfreundlichen Oberfläche. Zudem lässt sich die Plattform nahtlos einbinden und nutzen, insbesondere im Rahmen des umfassenden Salesforce-Netzwerks. Im Gegensatz zu anderen Lösungen ist Tableau für jedermann geeignet.

Das bedeutet, dass alle Mitarbeiter in Ihrem Unternehmen – von Datenanalysten über Geschäftsanwender bis hin zu Nachwuchskräften und darüber hinaus – auf Erkenntnisse und Informationen zugreifen können, ohne dafür über spezifische Analytics-Kenntnisse, technisches Wissen oder Programmierkenntnisse verfügen zu müssen.

Dank seiner grundlegenden Flexibilität bietet Tableau neue Möglichkeiten und beseitigt bisherige Hindernisse. Unternehmen können Tableau an ihr System und für ihre Anforderungen anzupassen – sei es durch Bereitstellung auf Mac oder PC, als selbstverwaltete oder SaaS-Lösung, mit oder ohne Salesforce-Integration oder als eine Kombination der genannten Möglichkeiten. Darüber hinaus wurde Tableau gezielt für eine maximale Interoperabilität entwickelt, sodass Sie es nahtlos in Ihre bestehende Arbeitsumgebung integrieren können. Dies reduziert das ständige Wechseln zwischen Anwendungen und erhöht Ihre Möglichkeit, sofort Maßnahmen zu ergreifen.



# Was macht Tableau so besonders?

Der Markt bietet eine Vielzahl von Analytics-Lösungen, darunter auch solche, die auf den ersten Blick „kostenlos“ sind. Auch wenn diese Optionen anfänglich erschwinglicher erscheinen, ziehen sie doch häufig versteckte Kosten nach sich – von Beschränkungen bei Datenspeicher und Anzahl der Benutzer bis hin zur Notwendigkeit, eine komplexe Programmierung in verschiedenen Sprachen für ETL-Vorgänge und Analysen durchführen zu müssen. Andere Lösungen sind wiederum an bestimmte Cloud-Anbieter gebunden, was die Computing-Kosten in die Höhe treibt und die Flexibilität reduziert.



Dagegen können Sie mit Tableau zu jeder Datenquelle eine Verbindung herstellen und mit dieser arbeiten – unabhängig von deren Speicherort. Es ermöglicht durch Low-Code- oder No-Code-Funktionen einem breiteren Spektrum von Anwendern den Zugang zu Daten, wobei keine Abstriche hinsichtlich anspruchsvoller, KI-gestützter Erkenntnisse gemacht werden müssen. Diese einfache Handhabung sorgt für eine breite Akzeptanz im Unternehmen und macht Geschäftsanwender zu Fürsprechern. Die Initiative zur Konsolidierung von Anbietern und Technologien muss also nicht alleine von der IT-Abteilung ausgehen. Viele Unternehmen nutzen Tableau auch als Ergänzung zu bestehenden BI-Lösungen, da es sich perfekt in Systeme wie jene von Google, Microsoft und Salesforce einfügt.

**91 % der Führungskräfte gehen davon aus, dass durch den Siegeszug der KI datengesteuertes Arbeiten noch mehr an Bedeutung gewinnt.**

Salesforce-Bericht „State of Data and Analytics“ (Stand von Daten und Analytics), 2. Auflage 2025

Die lebendige Tableau-Community – auch als „DataFam“ bekannt – erweitert Wahlfreiheit und Flexibilität. Sie ist unabhängig von den vorhandenen Fertigkeiten der ideale Einstieg, um die analytische Kompetenz erweitern, Ideen zu kreieren und sich mit weltweiten Tableau-Benutzergruppen und Community-Projekten zu vernetzen.

Alle diese Leistungsmerkmale machen Tableau zu einer der vielseitigsten, leistungsstärksten und wirkungsvollsten Analytics-Plattformen, die derzeit auf dem Markt verfügbar ist.

### Tableau Cloud

Agilität, SaaS,  
weniger  
IT-Aufwand

### Tableau Server

Komplette  
Kontrolle, lokale  
Bereitstellung,  
Compliance

### Tableau Next

Agentenbasierte  
KI, proaktive  
Erkenntnisse,  
Innovation

## Tableau und Salesforce sind eine optimale Kombination, aber auch unabhängig voneinander einsetzbar

Tableau kann als eigenständige Analytics-Plattform genutzt werden, Sie müssen dafür kein Salesforce-Kunde sein. Das gilt für alle Tableau-Produkte, auch für Tableau Next. Gleichzeitig bietet die kombinierte Anwendung von Tableau und Salesforce aber einen klaren Mehrwert, etwa durch höhere Effizienz und fundiertere Erkenntnisse. Tableau profitiert enorm von den Vorteilen der Salesforce-Plattform. Benutzer können damit nicht nur das komplette Potenzial von Tableau ausschöpfen, sondern auch zusätzliche Funktionen nutzen und es für weitere Anwendungsfälle einsetzen.

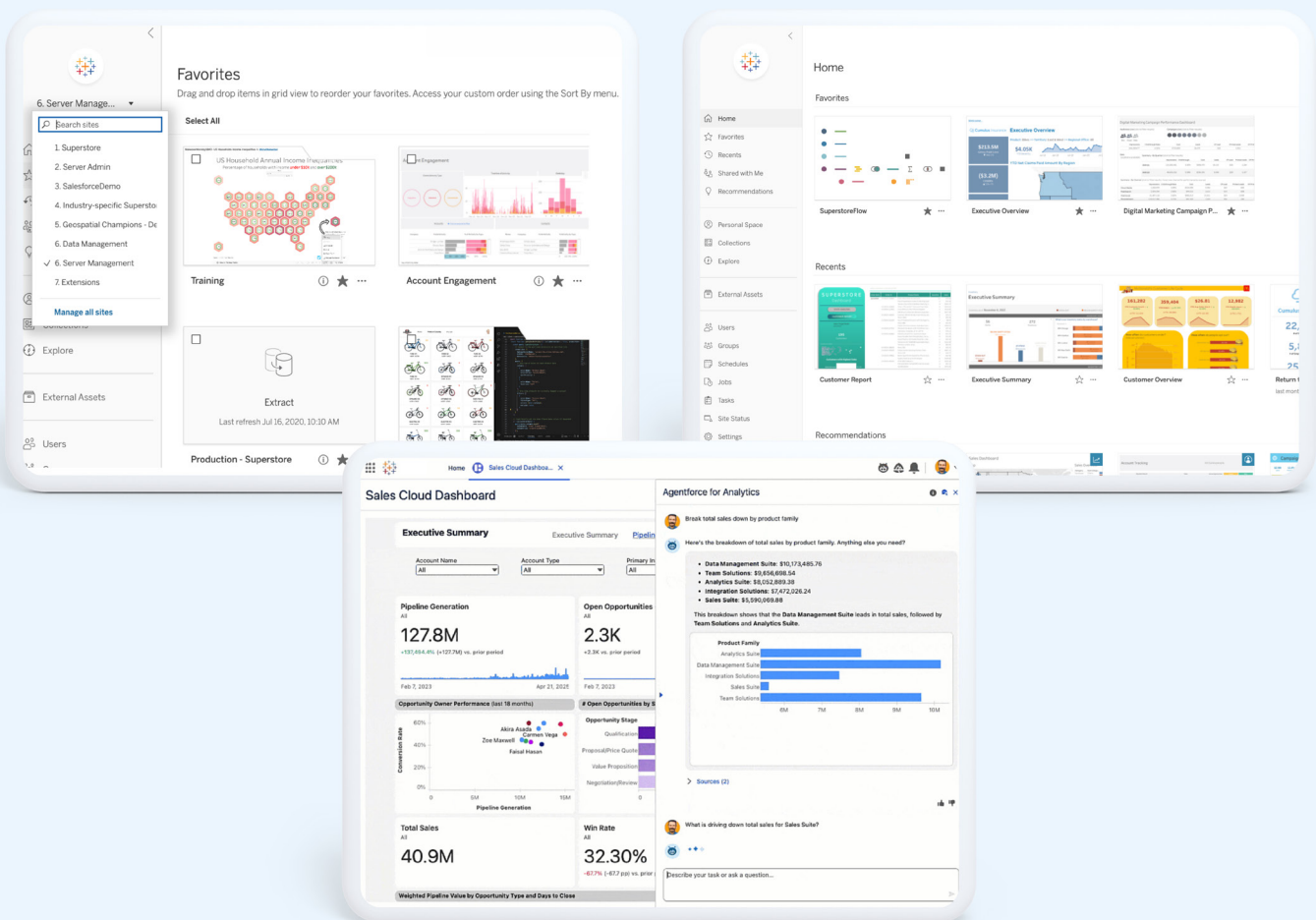
Beispielsweise profitieren Salesforce-Kunden von einer vereinfachten, zentralen Verwaltung semantischer Datenmodelle und von Governance sowie von plattformübergreifenden, agentenbasierten Analytics-Funktionen. Dies ermöglicht es KI-Agenten, systemübergreifend auf Informationen zuzugreifen und diese anzuwenden, statt sich auf einzelne Anwendungen beschränken zu müssen.

# Analyselösungen nach Maß für Ihr Unternehmen

In der heutigen Geschäftswelt gibt es eine enorme Bandbreite an Unternehmen, Branchen und auch an strategischen Zielsetzungen. Dabei liegt es auf der Hand, dass im Bereich Analytics jedes Unternehmen seine ganz eigenen Anforderungen hat und speziellen Beschränkungen unterliegt. Während manche Unternehmen auf die Agilität einer komplett gehosteten Lösung setzen, erfordern bei anderen strengere Sicherheitsvorgaben die komplette Hoheit über die eigene IT-Infrastruktur. Hinzu kommt eine wachsende Gruppe, die das Potenzial von durch KI erweiterter Analytics nutzen möchte. Aus diesem Grund bietet Tableau – anders als viele andere Analytics-Plattformen auf dem Markt – mehrere Optionen: [Tableau Cloud](#), [Tableau Server](#) und [Tableau Next](#).

Ein solches Maß an Wahlfreiheit und Flexibilität sucht man im Analytics-Markt sonst vergeblich. Unser Lösungsangebot ist auf Ihre individuelle Anforderungen ausgerichtet. Es ermöglicht, das komplette Potenzial und die Funktionen KI-gestützter Analytics zu nutzen, ohne dabei Abstriche bei der Sicherheit, den unternehmerischen Prioritäten oder der Dauer der Einrichtung machen zu müssen.

Mit Tableau Cloud und Tableau Next profitieren Kunden von den Vorzügen einer modernen SaaS-Lösung in der öffentlichen Cloud, während Tableau Server ein Höchstmaß an Flexibilität bei der Bereitstellung bietet. Ganz gleich, ob für Sie Flexibilität, Kontrolle oder modernste KI-Funktionen wichtig sind: Dieser Leitfaden zeigt Ihnen, was die Features von Tableau so einzigartig macht.



# 1

# Tableau Cloud

Liefere Sie datengestützte Erkenntnisse in großem Maßstab mit einer vollständig gehosteten, KI-gestützten Analyseplattform.



# Merkmale von Tableau Cloud

Tableau Cloud bietet eine globale Lösung mit einer vollständig gehosteten Analytics-Plattform. Sie ermöglicht es allen Mitarbeitern in Unternehmen, sowohl Daten wie Erkenntnisse zu teilen und auf dieser Basis zusammenzuarbeiten, ohne dass dafür ein Server oder eine spezielle Infrastruktur verwaltet werden muss.

## Tableau Cloud auf Hyperforce bietet eine größere Skalierbarkeit, Sicherheit und Compliance

Hyperforce ist die Architektur der nächsten Generation von Salesforce, die speziell für die öffentliche Cloud entwickelt wurde. Tableau Cloud auf Hyperforce bietet eine höhere Skalierbarkeit, Sicherheit und Compliance, bei weiterhin erstklassiger Benutzererfahrung und Funktionalität.

Hyperforce ist darauf ausgelegt, kontinuierlich neue Möglichkeiten für Tableau Cloud zu erschließen. Bereits heute unterstützt die Plattform mehr Compliance-Zertifizierungen als je zuvor. Dies macht es Unternehmen, die bisher aus Sicherheitsgründen auf Tableau Server beschränkt waren, einfacher, zu Tableau Cloud zu wechseln. Dank einer dritten Verfügbarkeitszone (Availability Zone, AZ) in allen Tableau Cloud-Regionen wird die Ausfallsicherheit gesteigert. Gleichzeitig wird die Erweiterung in neue Regionen vorangetrieben.



## Was für die Nutzung von Tableau Cloud in Unternehmen spricht

Tableau Cloud ist perfekt für Unternehmen geeignet, die den IT-Aufwand reduzieren, das Innovationstempo erhöhen und auf schnelle Wiese skalieren möchten. Dank des wartungsfreien Betriebs wird Ihre IT hinsichtlich der Plattformverwaltung massiv entlastet. Updates werden automatisch durchgeführt, der Zugriff auf neue Tools und Funktionen der generativen KI ist schnell und einfach möglich, die Integration von Identitätsanbietern (IdP) erfolgt nahtlos und die Infrastruktur lässt sich automatisch gemäß Ihren Anforderungen skalieren.

# Die Vorteile von Tableau Cloud

Tableau Cloud ermöglicht die Gewinnung von Erkenntnissen, ohne die Infrastruktur dafür selbst verwalten zu müssen. Es ist eine Analytics-Plattform mit minimalem Wartungsaufwand und für maximale Innovation – intuitiv in der Nutzung und auch unkomplizierter in der Bereitstellung.

Da keine Einrichtung und Hardware-Bereitstellung durch die IT-Abteilung erforderlich ist, können Anwender sofort starten. Dies beschleunigt die Wertschöpfung enorm. Mit [Tableau Cloud Manager](#) können Sie mühelos teamübergreifend skalieren. Die Verwaltung wird damit vereinfacht, die Benutzereinführung automatisiert und die Steuerung an zentraler Stelle gebündelt. Das bedeutet, dass Sie keine einzelnen Server manuell verwalten müssen und so Ihren IT-Betrieb deutlich effizienter steuern können.

Dank der automatischen Verwaltung haben Sie auch sofortigen Zugriff auf die neuesten Funktionen und Sicherheitspatches, ohne dass manuelle Updates erforderlich sind. Ihre Teams können sich standort- und geräteunabhängig vernetzen, wobei für jeden Schritt integrierte Sicherheitsfunktionen und Compliance verfügbar sind. Damit profitieren Tableau Cloud-Kunden in Verbindung mit der Hyperforce-Infrastruktur von einem modernen, flexiblen und hochgradig sicheren Zugang zur öffentlichen Cloud. Mehr noch: Dank [weiterer Zertifizierungen](#) wie etwa der PCI-Standard und der weltweiten regionalen Verfügbarkeit können Kunden ihre Benutzer nahtlos erreichen – ungeachtet von Sicherheitsanforderungen oder Standort.



## Tableau Cloud

1

**Schneller Einstieg** mit einer komplett gehosteten, wartungsarmen Analytics-Plattform – es ist keine Einrichtung durch die IT-Abteilung erforderlich.

2

**Skalierung im Handumdrehen** mithilfe integrierter Tools zur Automatisierung, zentralen Kontrolle und vereinfachten Verwaltung.

3

**Gewährleistung von Sicherheit und Aktualität** durch automatische Updates, Compliance-Zertifizierungen und Hyperforce-Infrastruktur.

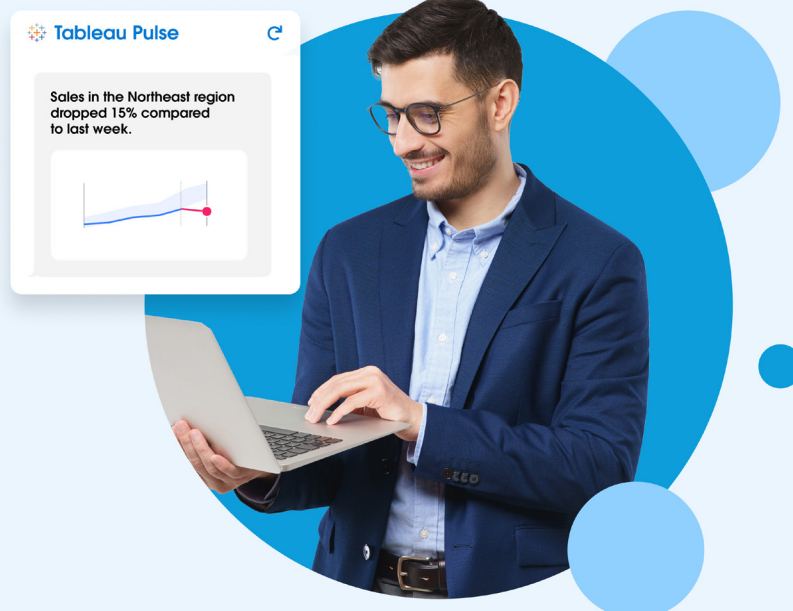
# Die Features von Tableau Cloud

Einer der größten Vorteile von Tableau Cloud ist der schnelle und einfache Zugriff auf leistungsstarke Features. Tableau Cloud wurde für moderne, skalierbare und intelligente Analytics konzipiert.

Es umfasst alle Standardfeatures von Tableau – Webdokumenterstellung, erweiterte Benachrichtigungsfunktionen und Tools für die Zusammenarbeit – sowie eine Vielzahl von Datenverbindungen und leistungsstarke API-Integrationen, mit denen Sie Dashboards einbetten und/oder Workflows automatisieren können. Tableau Cloud bietet zudem die Möglichkeit einer umfassenden Einbindung in Salesforce oder der Herstellung einer Verbindung zu Tableau Next über einen Datenkonnektor. Dadurch können Tableau Cloud-Benutzer die Funktionen von Agentforce anwenden, ohne eine vollständige Migration durchführen zu müssen (mehr dazu weiter unten). Beachten Sie, dass Sie Tableau Cloud auch nutzen können, wenn Sie kein Salesforce-Kunde sind. Ist dies aber der Fall, lassen sich beide Systeme problemlos kombiniert einsetzen. In ähnlicher Weise können Kunden Analytics-Inhalte von Tableau in [Office 365-Anwendungen](#) sowie in [Google Cloud-Anwendungen](#) einbetten.

Tableau Cloud-Kunden verfügen über einen integrierten Zugang zu innovativen Lösungen der generativen KI. Diese Lösungen sind sofort einsatzbereit und helfen Ihnen, schneller intelligenter Entscheidungen zu treffen und die allgemeine betriebliche Effizienz spürbar zu steigern.

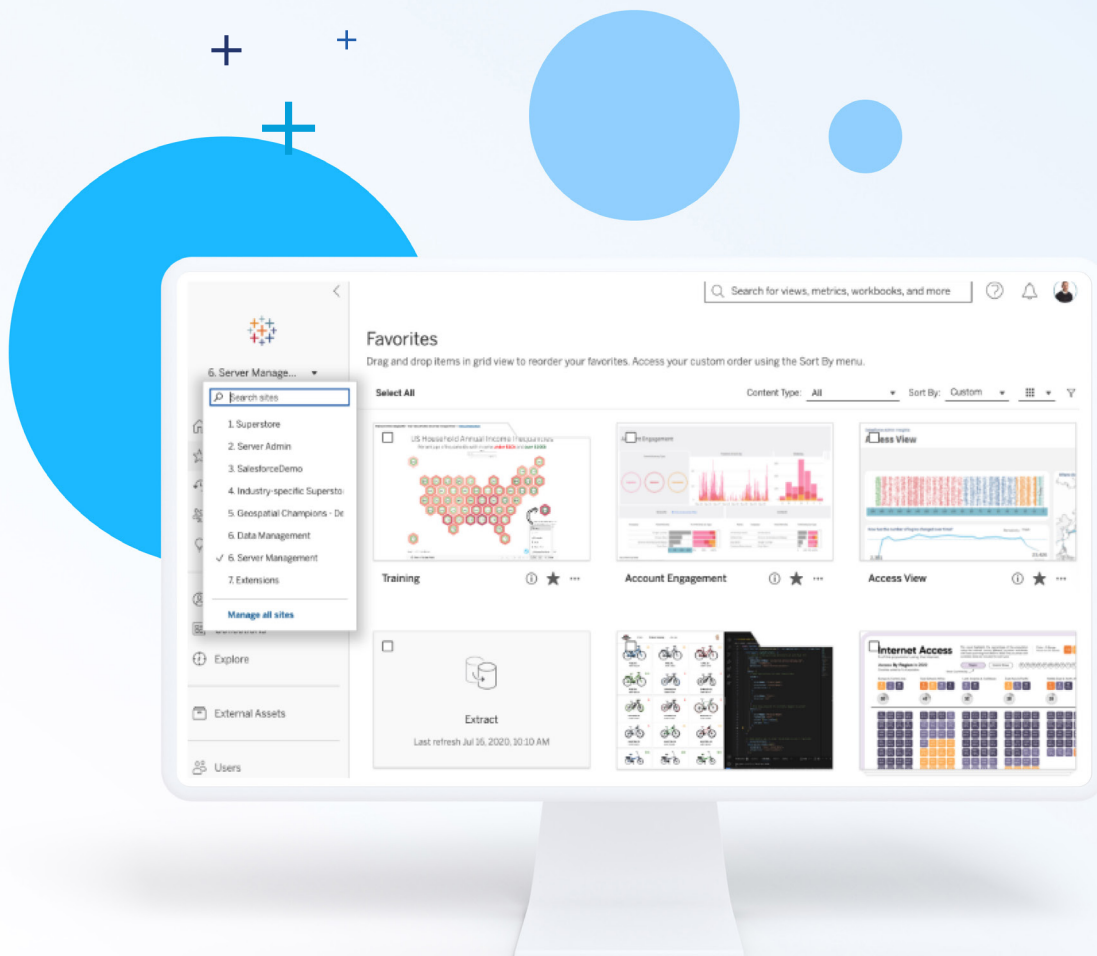
Insgesamt bietet Tableau Cloud einige zentrale Features, die aktuell noch nicht für Tableau Server-Kunden verfügbar sind. Das Highlight ist dabei [Tableau Pulse](#). Dieses Tool gibt proaktive Warnungen in natürlicher Sprache aus und informiert Benutzer über kritische Veränderungen direkt in ihrer gewohnten Arbeitsumgebung. Tableau Pulse bietet zudem Zugang zu KI-gestützten Tools, mit denen Sie Fragen in der Alltagssprache stellen können. Das System antwortet Ihnen dann wie in einem echten Gespräch. Dadurch können Benutzer auf einfache und automatische Weise Daten analysieren und wertvolle Erkenntnisse gewinnen.



# 2

# Tableau Server

Stellen Sie visuelle Self-Service-Analysen mit unübertroffener Kontrolle und Transparenz bereit.



# Merkmale von Tableau Server

Tableau Server ist die ideale Lösung für Firmen, die spezifische Unternehmens-, Branchen- und Compliance-Anforderungen sowie regulatorische Vorgaben erfüllen müssen.

Tableau Server kann als selbstverwaltete Lösung überall unter Windows oder Linux bereitgestellt werden. Damit werden die Vorteile visueller Selfservice-Analytics von Tableau auch für umfangreiche Unternehmensumgebungen verfügbar, sodass datengesteuerte Entscheidungen zügiger und müheloser getroffen werden können.



## Was für die Nutzung von Tableau Server in Unternehmen spricht

Tableau Server wird vollständig in Ihrer eigenen Umgebung ausgeführt, entweder lokal oder in einer öffentlichen Cloud. Sie haben damit die komplette Kontrolle über Ihre Daten, die Infrastruktur und die Bereitstellung. Mit Tableau Server können Sie die Vorteile hochgradig visueller Selfservice-Analytics für das gesamte Unternehmen nutzen – ohne Abstriche bei Ihren spezifischen Sicherheitsanforderungen oder Compliance-Richtlinien machen zu müssen.

Dank seiner umfassenden Flexibilität ist Tableau Server die optimale Lösung für:

- Organisationen wie Finanzinstitute, Behörden oder Gesundheitsunternehmen, die ihre Analytics-Lösung lieber intern betreiben oder interne Richtlinien bzw. strenge regulatorische Anforderungen und Compliance-Vorgaben erfüllen müssen, die dem Einsatz einer Cloud-Lösung entgegenstehen.
- Organisationen, die in Ländern oder Regionen tätig sind, in denen Tableau Cloud noch nicht verfügbar ist, oder die auf eine Air-Gapped-Umgebung angewiesen sind.
- Hybride Umgebungen – ein zunehmender Trend, bei dem Unternehmen auf einen Mix aus lokaler Infrastruktur für bestimmte Anwendungsfälle und Cloud-Lösungen für andere setzen.

1

### Interne Bereitstellung und Compliance

Lokal wegen strenger Richtlinien und Compliance

2

### Regionale Beschränkungen

Cloud nicht verfügbar oder Air-Gapped-Umgebung erforderlich

3

### Hybride Bereitstellungen

Agentenbasierte KI, proaktive Erkenntnisse, Innovation

# Die Vorteile von Tableau Server

Mit Tableau Server behalten Sie das Heft in der Hand. Diese Option bietet vollständige Flexibilität und Kontrolle sowie eine Unterstützung für mehrere Betriebssysteme und Architekturen. Sie entscheiden, wie und wo die Bereitstellung erfolgt – mit der Infrastruktur Ihrer Wahl. Dies beinhaltet die Unterstützung von Windows und Linux ebenso wie den Betrieb auf Plattformen einer öffentlichen Cloud wie AWS, Google Cloud oder Microsoft Azure.

Abgesehen von der Bereitstellung haben Sie mit Tableau Server auch die komplette Kontrolle über Aspekte wie Serverkonfiguration, Datenspeicherung und Benutzerzugriff. Zudem erhalten Sie Zugang zu den Funktionen von [Tableau Advanced Management](#). Damit können Ihre Teams die Komplexität, die eine dynamische Analytics-Umgebung oft mit sich bringt, einfacher bewältigen. Dies ist unerlässlich, um sicherzustellen, dass die Kontrolle nicht zu Lasten von Skalierbarkeit, Sicherheit oder Performance geht.

Nur wenn die erforderliche Datenkontrolle in Verbindung mit der benötigten Analytics-Leistung sichergestellt ist, haben Teams die Möglichkeit, fundiertere, gemeinsam getragene und mehr auf Daten basierende Entscheidungen zu treffen. Dies wird durch die nahtlose Einbindung von Analytics in den Workflow zusätzlich unterstützt. Features lassen sich dabei individuell anpassen und Tableau kann in Ihre Unternehmenssysteme oder Workflows eingebunden werden – ob das Active Directory, SSO, vorhandene Identitätsanbieter, Slack, Microsoft Teams oder andere Systeme betrifft. Das Ergebnis sind optimierte Prozesse, eine nahtlose Systemintegration und Echtzeit-Analytics als Basis für fundiertere Entscheidungen im gesamten Unternehmen. (Viele dieser leistungsstarken Funktionen sind außerdem in Tableau Cloud verfügbar, sodass Sie auch bei den verschiedenen Bereitstellungsoptionen flexibel sind.)

Beachten Sie, dass für eine selbstverwaltete Analytics-Lösung gewisse Voraussetzungen erfüllt sein sollten. Potenzielle Anwender müssen beachten, dass eine erfolgreiche Bereitstellung von Tableau Server eine robuste IT-Infrastruktur und eine leistungsstarken IT-Abteilung erfordert.



## Tableau Server

1

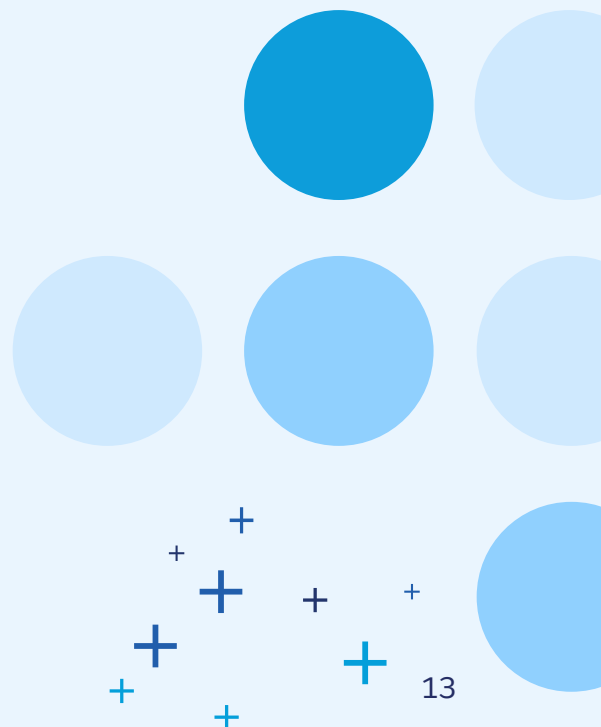
**Komplette Kontrolle** über Bereitstellung, Infrastruktur, Datenspeicher und Benutzerzugriff – lokal oder in der Cloud.

2

**Einbindung von Analytics und Erkenntnissen** direkt in den Workflow mit Tableau-APIs und -SDKs.

3

**Leistungsstarke selbstverwaltete Analytics**, bei der Konfiguration, Sicherheitsfunktionen und Performance in großem Umfang aufeinander abgestimmt sind.



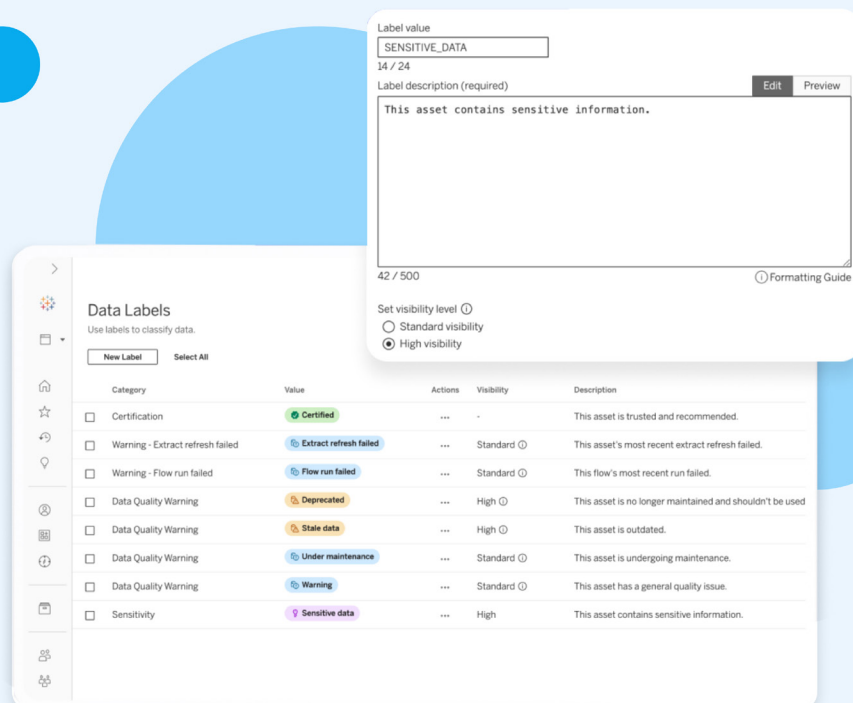
# Die Features von Tableau Server

Nahezu alle Funktionen und Möglichkeiten von Tableau Cloud sind auch in Tableau Server verfügbar und umgekehrt. Dadurch ist die Arbeitsweise für Analysten mit beiden Optionen beinahe identisch. Der entscheidende Unterschied liegt im Backend: Der Funktionsumfang ist zwar vergleichbar, es gibt aber deutliche Unterschiede bei Implementierung und Verwaltung.

Bei Tableau Server sind die Kunden selbst für Bereitstellung, Updates und die laufende Wartung zuständig. Das bietet zwar ein höheres Maß an Kontrolle und Anpassungsmöglichkeiten, schränkt jedoch unter Umständen die Agilität im Vergleich zu einer vollständig verwalteten Lösung ein.

Hinsichtlich der Funktionalität ist das Besondere an Tableau und allen seinen Produkten die einzigartige Kombination von enormer Feature-Vielfalt mit Benutzerfreundlichkeit und Flexibilität. Dies gilt für das gesamte Spektrum von Analytics und Benutzererfahrung über Sicherheitsfunktionen und Governance bis hin zur Strukturierung der Inhalte.

Benutzer profitieren dabei von Funktionen wie die Webdokumenterstellung, mit der Dashboards direkt im Browser ohne Desktop-Software erstellt werden können. Hinzu kommen erweiterte Benachrichtigungsfunktionen und Tools zur Zusammenarbeit, mit denen Dashboards einfach kommentiert, abonniert und mit Teams geteilt werden können. All dies ermöglicht es, aufeinander abgestimmt und datenfokussiert zu arbeiten. Wie andere Tableau-Produkte bietet auch Tableau Server spezifischere Funktionen, die die Möglichkeiten erweitern, die Zusammenarbeit optimieren und Benutzerfehler vermeiden helfen.

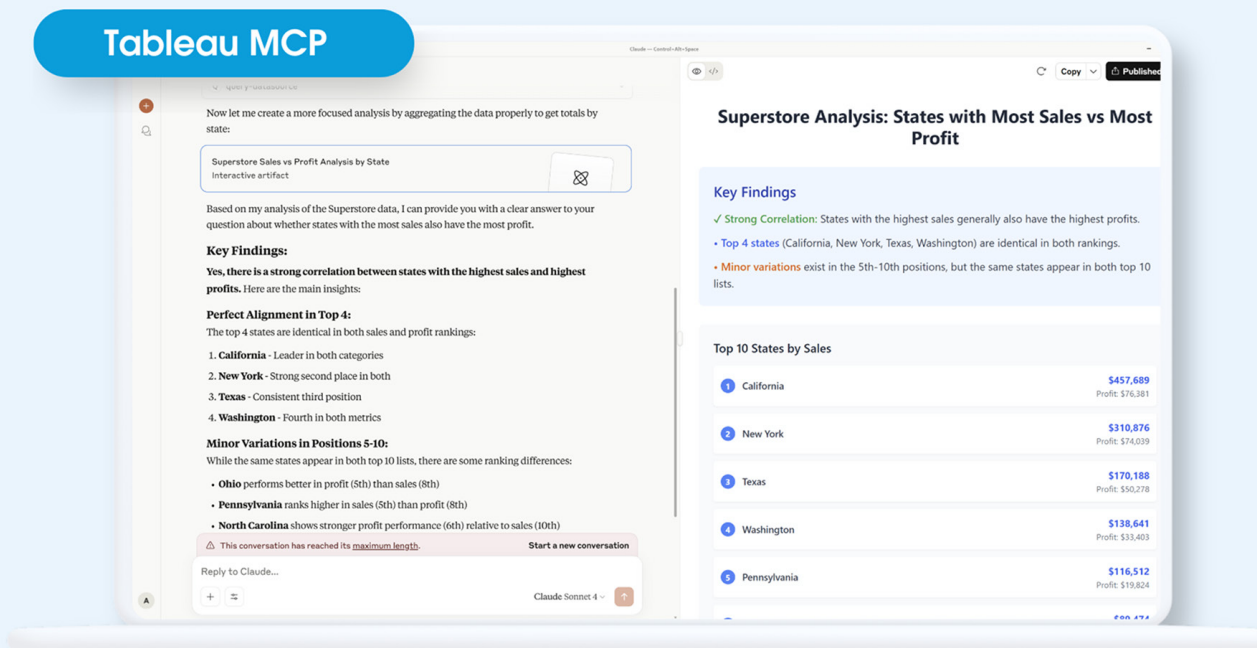


Zu beachten ist, dass sich im Bereich der generativen KI die Funktionen von Tableau Server und von anderen Tableau-Produkten unterscheiden. Tableau Server wurde für Unternehmen entwickelt, die Wert auf eine lokale Infrastruktur und die vollständige Kontrolle ihrer Tableau-Bereitstellung legen. Eine solche Architektur setzt voraus, dass Kunden externe LLMs (Large Language Models, große Sprachmodelle) selbst verwalten. Das hat zur Konsequenz, dass sich Tableau Server und Tableau Cloud (mit Tableau Agent) im Hinblick auf die neuesten KI-gestützten Innovationen in einigen Punkten unterscheiden. Tableau Pulse ist beispielsweise nur in Tableau Cloud verfügbar.

Tableau bietet Server-Kunden auch die Möglichkeit, eigene KI-Lösungen zu entwickeln. Dafür wurden bereits Plattform-Komponenten bereitgestellt, mit denen Kunden generative KI in die Server-Plattform einbinden können.

## Dazu gehört auch Tableau MCP, eine Umsetzung des Model Context Protocol von Anthropic, mit dem sich Tableau nahtlos in jeden KI-Agenten oder in jede Anwendung einbinden lässt.

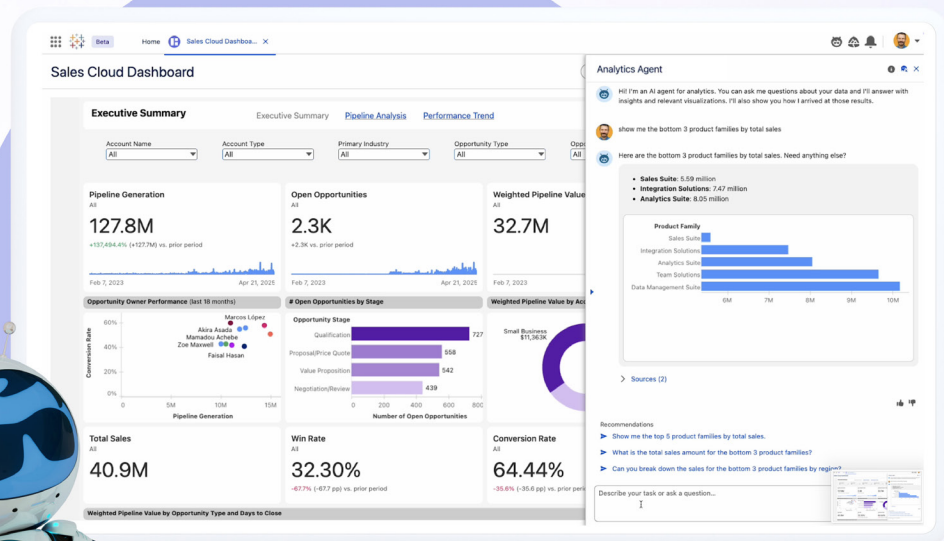
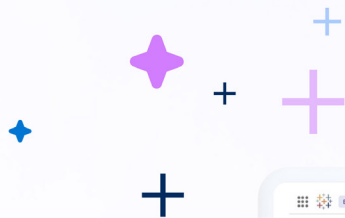
Kunden können mit dem MCP-Host ihrer Wahl (z. B. Agentforce Agents, Claude oder Cursor) Ad-hoc-Datenanalysen durchführen, die den semantischen Gehalt der auf Tableau Server veröffentlichten Datenquellen erweitern. Kunden, die an der Tableau Server-Lösung interessiert sind, müssen sich allerdings bewusst sein, dass diese Features – auch wenn sie nach und nach eingeführt werden – meist mehr Konfigurationsaufwand erfordern und nicht den gewohnten „Ein-Klick“-Komfort der entsprechenden Tableau Cloud-Features bieten.



# 3

# Tableau Next

Gewinnen Sie mit agentenbasierten Analysen proaktive, umsetzbare Erkenntnisse direkt im Workflow.



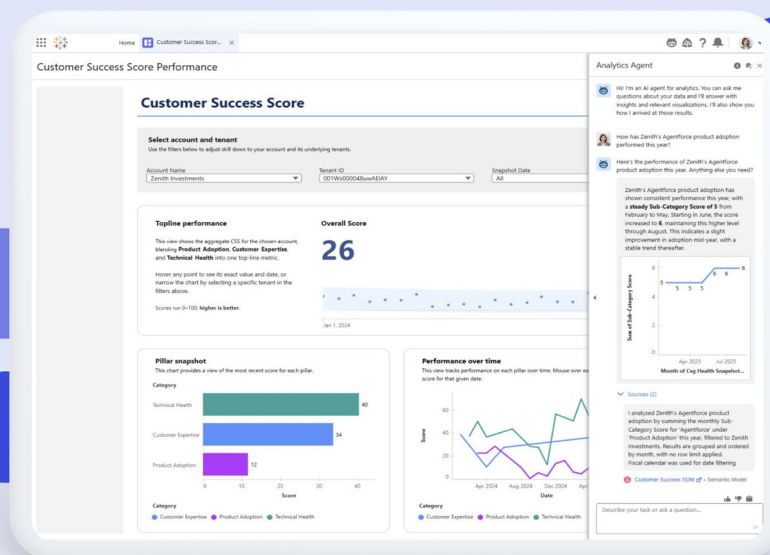
# Merkmale von Tableau Next

Tableau Next ist ein Beispiel für die fortlaufende Weiterentwicklung und kontinuierliche Innovation der Tableau-Plattform.

Tableau Next basiert auf Salesforce. Diese Option bietet ein flexibles, modular aufgebautes und API-basiertes Analytics-Erlebnis, das die führende Analytics-Plattform mit Agentforce kombiniert – einer agentenbasierter Ebene, die autonome Aktionen ermöglicht und damit Datenaktivierung, Effizienz, datengestützte Entscheidungsfindung sowie die Zusammenarbeit fördert. Dadurch können Benutzer das Potenzial der agentenbasierten KI komplett ausschöpfen, unabhängig davon, ob sie Salesforce CRM bereits nutzen.

## Da die Lösung auf der Salesforce-Plattform basiert, haben Anwender die Möglichkeit, sowohl Data 360 als auch Agentforce zu nutzen, um Daten in einen Kontext einzubinden, der dann die Funktionen agentenbasierter Analytics unterstützt.

Damit wird Ihre Datenplattform von einem passiven Tool zu einem intelligenten Partner. Tableau Next ermöglicht Ihnen, Ihre Datenanalyse interaktiv durchzuführen. Sie können das System auffordern, Schlussfolgerungen anzustellen, Antworten zu liefern und kontextbezogene Maßnahmen auszuführen. So gelangen Sie schneller und effizienter von der Fragestellung über die Antwort zum Ergebnis. Dank dieser Innovationen und zukunftsweisenden Funktionen setzen wir völlig neue Maßstäbe für das, was mit Tableau möglich ist.





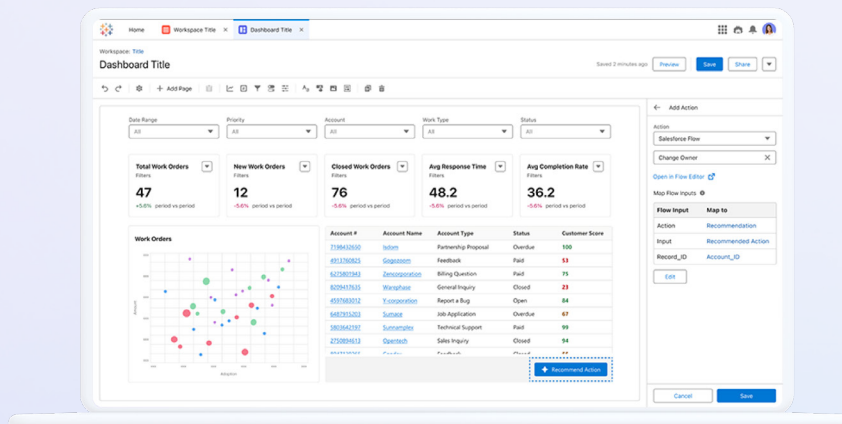
## Was für die Nutzung von Tableau Next in Unternehmen spricht

Tableau Next ist die ideale Lösung für Unternehmen, die den Schritt von bisheriger herkömmlicher Analytics und gemeinsam genutzten Dashboards hin zu einem KI-gestützten, modernen Analytics-Erlebnis gehen möchten. Darüber hinaus bietet Tableau Next intelligente, personalisierte und proaktive Erkenntnisse direkt im Workflow – ohne dass eine Infrastruktur verwaltet werden muss.

**“ 87 % der Führungskräfte im Bereich Daten und Analytics sind davon überzeugt, dass vereinheitlichte Daten der Schlüssel zur Erfüllung der Kundenerwartungen sind – ganz zu schweigen von der internen Entscheidungsfindung.“**

Salesforce-Bericht „State of Data and Analytics“ (Stand von Daten und Analytics), 2. Auflage 2025

Dank der Flexibilität und Modularität von Tableau Next können Kunden agentenbasierte KI für ihre speziellen Anforderungen anwenden – ganz gleich, in welcher Weise sie bisher Tableau oder Salesforce nutzen. Unternehmen, die bereits mit der Salesforce-Plattform arbeiten, haben die Möglichkeit, Tableau Next direkt in ihre bestehende Arbeitsumgebung zu integrieren und damit eine spezifische, tatsächlich vereinheitlichte Analytics-Erfahrung zu schaffen. Tableau Next steht allen Neukunden offen – auch wenn sie die Salesforce-Plattform noch nicht nutzen. Zudem können bestehende Tableau Cloud-Kunden mithilfe eines Datenkonnektors ein hybrides Modell erstellen, das es ihnen ermöglicht, die agentenbasierten Funktionen von Tableau Next anzuwenden, ohne ihre gesamten Analytics-Ressourcen vollständig migrieren zu müssen.



# Die Vorteile von Tableau Next

Bei Tableau Next geht es nicht um den Standort Ihrer Analytics, sondern um die Art und Weise, wie Sie Daten nutzen und mit ihnen in den Dialog treten.

Trotz eines enormen Datenaufkommens und trotz Investitionen in die Verknüpfung und Kuratierung von Daten mangelt es vielen Unternehmen derzeit an verlässlichen Erkenntnissen, die sich direkt in entsprechende Maßnahmen umsetzen lassen. Genau hier setzen die agentenbasierten Funktionen von Tableau Next an. Sie verwandeln die Nutzung von Analytics von einem reaktiven in einen proaktiven Vorgang, statt statischer Dashboards werden Analytics direkt in den täglichen Arbeitsablauf eingebettet. So müssen Sie weniger Zeit für das Durchforsten von Daten aufwenden und können sich mehr der praktischen Umsetzung auf Basis präziser, kontextrelevanter Erkenntnisse widmen. Das beschleunigt Ihren gesamten Workflow von der Gewinnung von Erkenntnissen bis zur Durchführung von Maßnahmen enorm. Beispielsweise haben Sie die Möglichkeit, sich von Tableau Next bei wichtigen Änderungen automatisch über Ihren bevorzugten Kanal (Slack, E-Mail, Teams usw.) benachrichtigen zu lassen. Sie können dann sofort entsprechende Maßnahmen einleiten, ohne erst ein Dashboard prüfen zu müssen.

Schließlich ermöglicht es Tableau Next Ihren Teams, die Entscheidungsfindung zu erweitern und Daten intuitiv interaktiv zu nutzen. Komplexe Prozesse werden so vereinfacht und Erkenntnisse zugleich verständlicher. Und schließlich sind dank KI-gestützter Intelligenz und automatisierter Workflows hochwertige Analytics und aussagekräftige Visualisierungen von Tableau Next für jeden zugänglich – unabhängig von den jeweiligen technischen oder analytischen Kenntnissen.

**Das Ergebnis: mehr Skalierbarkeit, mehr datengestützte Entscheidungen und eine höhere operative Effizienz.**



## Tableau Next

1

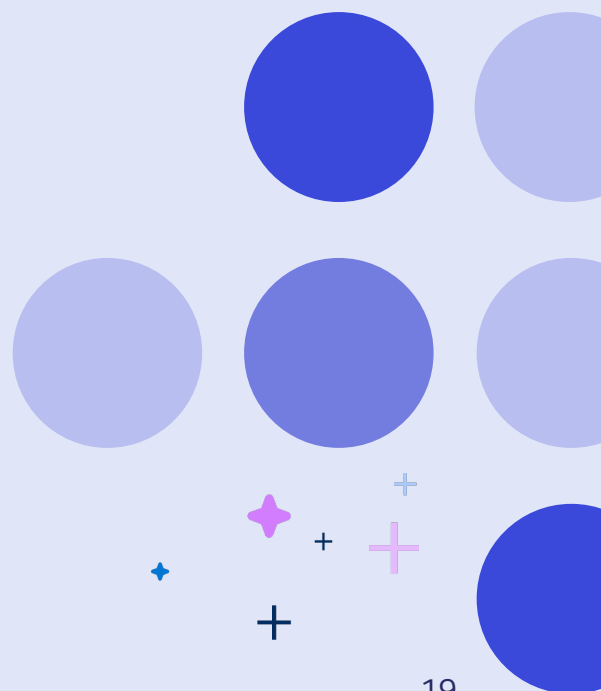
**Beschleunigte Erkenntnisse** durch KI-gestützte, proaktive Analytics, die direkt in die täglichen Workflows eingebettet ist.

2

**Unterstützung aller Mitarbeiter** – von Analysten bis zu Geschäftsanwendern – mit intuitiven, automatisierten Erkenntnissen.

3

**Handeln in Echtzeit** durch agentenbasierte Intelligenz, die über Änderungen informiert und umgehend Maßnahmen empfiehlt.



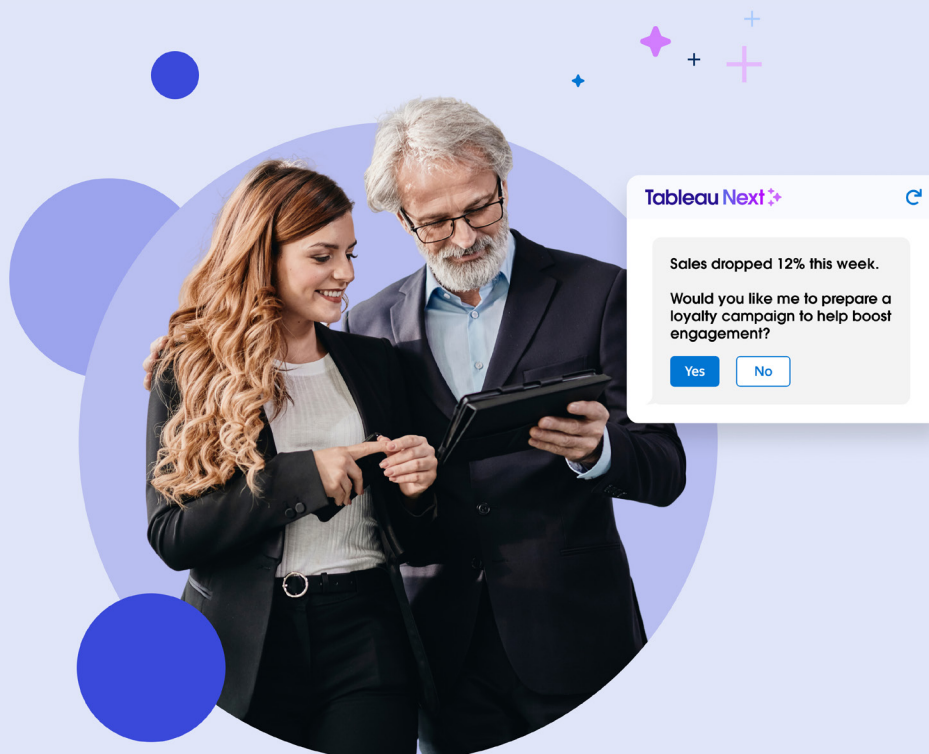
# Die Features von Tableau Next

Die spezielle Architektur von Tableau Next macht es möglich, Anwendern mithilfe von Data 360 und Agentforce eine Vielzahl einzigartiger agentenbasierter KI-Funktionen und -Features zur Verfügung zu stellen, die auf keiner anderen Tableau-Plattform verfügbar sind.

[Tableau Semantics](#) – eine KI-gestützte, umfassend in Data 360 integrierte semantische Ebene – ermöglicht es Tableau Next-Benutzern, Daten zu vereinheitlichen und sie mit geschäftlichem Kontext zu ergänzen. Nur auf einer solchen Basis können aus unstrukturierten Daten auch präzise, praktisch umsetzbare Erkenntnisse gewonnen werden. Tableau Semantics zeichnet sich durch nahtlose Interoperabilität und eine einfache Einrichtung aus. Damit sind Sie im Handumdrehen einsatzbereit und können schneller fundierte Entscheidungen treffen, unabhängig davon, wo Sie bei Ihrer Datenstrategie stehen.

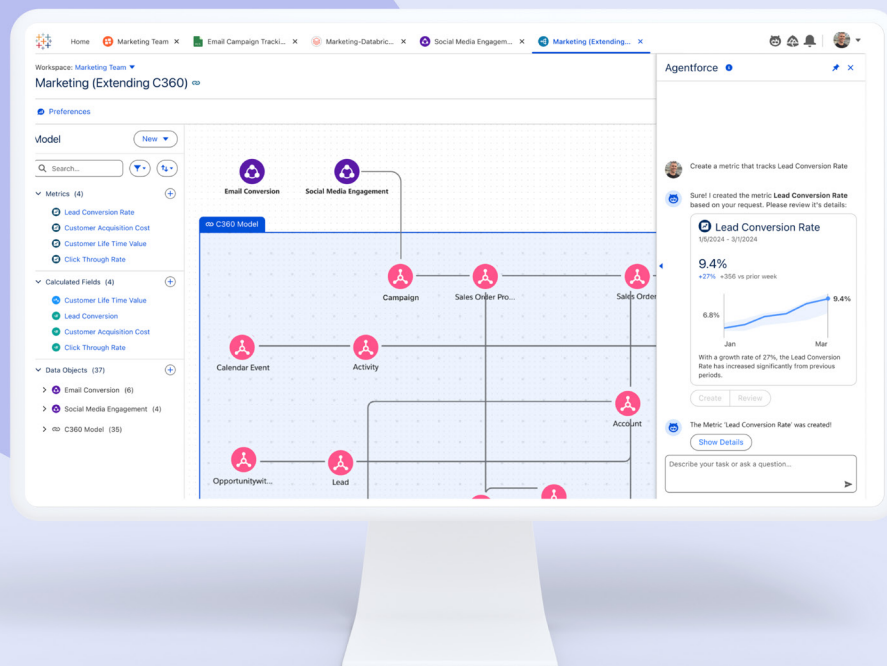
Agentenbasiertes Datenverständnis und hohe Präzision sind zentrale Aspekte des Zeitalters agentenbasierter Analytics. Tableau Semantics stellt dies sicher, indem es Agenten mit geeignetem Geschäftskontext anreichert und so die Basis für präzise, einheitliche und relevante Erkenntnisse im gesamten Unternehmen schafft. In Kombination mit Tableau Next unterstützt es dialogorientierte Analytics und ermöglicht ein kontinuierliches Erlernen von geschäftlichen Präferenzen durch Frage-Antwort-Interaktion in Echtzeit zur Klärung der Absicht und zum semantischen Lernen.

Erinnern Sie sich noch an die anfangs dargestellte Problematik von massenhaften Daten ohne echte Erkenntnisse? Dieses Problem gehört nun der Vergangenheit an. Mit Tableau Next können Benutzer [Daten in praktisch umsetzbare Erkenntnisse verwandeln](#). Tableau Next verfügt über integrierte Analytics-Funktionen für Agentforce, die den gesamten Analytics-Lebenszyklus unterstützen.



Die Data Pro-Funktion beschleunigt die Modellierung semantischer Daten durch Erstellung berechneter Felder in großem Umfang bei Nutzung der natürlichen Sprache. Die Concierge-Funktion ermöglicht dialogorientierte Analytics, sodass Benutzer Erkenntnisse durch Fragen in natürlicher Sprache direkt im Workflow gewinnen können. Der KI-Agent liefert umgehend zuverlässige Antworten, die auf der semantischen Ebene basieren. Die Inspector-Funktion ist eine wichtige Funktion für Geschäftsanwender, mit der sich proaktiv Daten in Echtzeit überwachen lassen und Benachrichtigungen bei Änderungen oder Ausreißern gesendet werden können. Dies macht die manuelle Überprüfung von Daten und KPIs überflüssig. Optional können Sie dabei den Agenten so konfigurieren, dass er bei bestimmten Datenkonstellationen selbstständig vordefinierte Maßnahmen vorschlägt und diese direkt umsetzt.

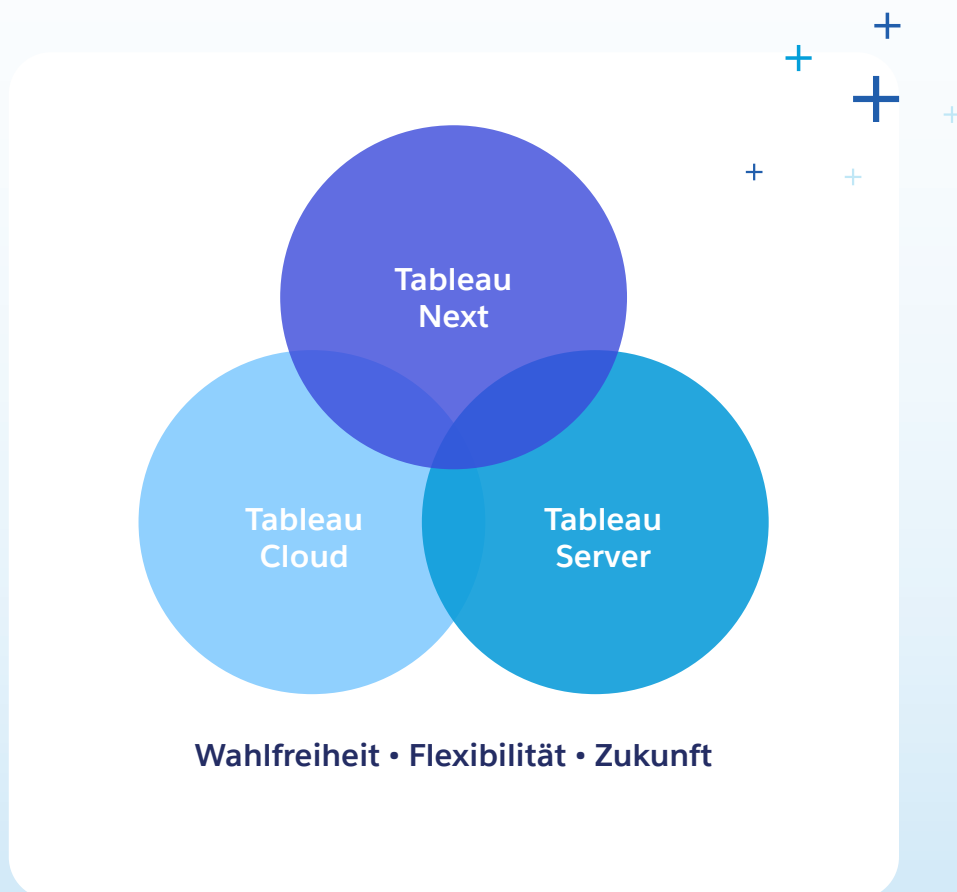
Mit diesen Funktionen werden Ihre Daten nicht nur aktiviert, sondern unmittelbar und effizient nutzbar gemacht.



# Flexibilität für Ihre Vision von morgen

Ihre Analytics-Lösung muss auf Ihre speziellen Anforderungen abgestimmt sein. Die Optionen von Tableau sind dafür flexibel nutzbar und konfigurierbar. Sie haben die Wahl zwischen der hohen Skalierbarkeit und dem Innovationspotenzial von Tableau Cloud, den Kontrollmöglichkeiten von Tableau Server oder der agentenbasierten, wegweisenden Technologie von Tableau Next. Dies bietet Ihnen eine Vielzahl von Möglichkeiten.

Durch die beispiellose Flexibilität und Interoperabilität von Tableau können Sie in Verbindung mit dem modularen Ansatz Ihre Lösung beliebig skalieren und anpassen, wenn sich Ihre Anforderungen ändern. Dies eröffnet Ihnen die Möglichkeit, Ihre Daten gewinnbringend zu nutzen – so wie es für Sie am besten funktioniert und wie es Ihren Anforderungen entspricht. Tableau ist einzigartig. Es bietet Benutzern aller Qualifikationsstufen Zugang zu Daten und unterstützt gleichzeitig strenge Governance- und Sicherheitsmaßnahmen. Alle Anwender im Unternehmen haben damit die Möglichkeit, mit KI-gestützten, zukunftsorientierten Funktionen die Daten- und Analyseerlebnisse neu zu definieren, neue Möglichkeiten zu erschließen und Innovation zu beschleunigen. Damit erreicht die Nutzung von Analytics eine neue Dimension: Sie ist nicht mehr nur ein Instrument zur Bereitstellung passiver Information, sondern bietet einen einzigartige Ressource, mit der Ihre Teams die Performance spürbar steigern können.





### Über Tableau von Salesforce

Tableau ist weit mehr als nur ein BI-Tool – es ist eine KI-gestützte Plattform, mit der sich Daten in konkrete Maßnahmen umsetzen lassen. Mit einer Suite von agentenbasierter Analytics und Funktionen der generativen KI unterstützt Tableau Unternehmen aller Branchen dabei, proaktiv und mühelos benötigte Erkenntnisse zu generieren.

Auf Basis einer vernetzten und konfigurierbaren Plattform bietet Ihnen Tableau die Möglichkeit, Ihre Architektur selbst zu wählen und bei Weiterentwicklung Ihrer KI-Strategie zu skalieren. Dank integrierter Sicherheitsfunktionen, Governance und Compliance auf Enterprise-Niveau können Sie mit Tableau agil die Unternehmensentwicklung vorantreiben, wobei gleichzeitig sichergestellt ist, dass Ihre Daten vertrauenswürdig und geschützt sind. Unterstützt durch das größte Partnernetzwerks der Branche und durch eine leidenschaftliche globale Community hilft Ihnen Tableau, aus Ihren Daten unbegrenzt neue Möglichkeiten zu erschließen.

Weitere Informationen finden Sie unter [www.tableau.com/de-de/](http://www.tableau.com/de-de/).

