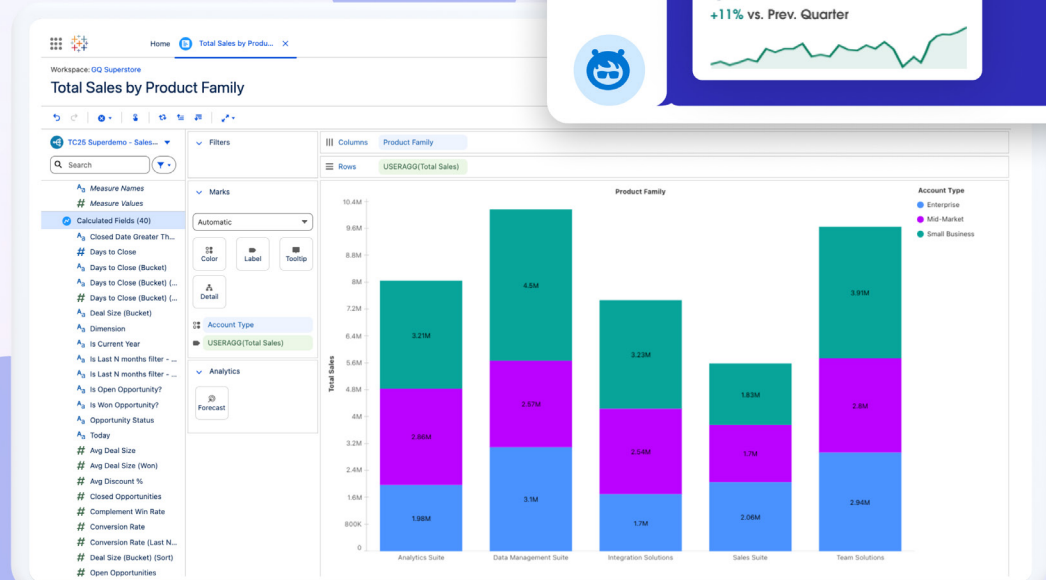




# 에이전트 분석 가이드

자율 AI가  
비즈니스 인텔리전스를  
혁신하는 방법



# 목차

도입	03
에이전트 분석이란?	04
에이전트 분석과 기존 비즈니스 인텔리전스 비교	05
에이전트 분석의 가치와 중요성	07
<ul style="list-style-type: none"><li>• 새로운 차원의 효율성 실현</li><li>• 선제적 전략 추진</li><li>• 경쟁 우위 강화</li></ul>	
에이전트 분석으로 비즈니스 고충 사항을 해결하는 방법	10
<ul style="list-style-type: none"><li>• 분석 확장성 및 효율성 증대</li><li>• 더욱 빠르고 일관된 의사 결정</li><li>• 업무 흐름에서 선제적 인사이트를 실시간으로 제공</li></ul>	
결론	12

## 도입

지난 수십 년간 전통적인 비즈니스 인텔리전스(BI)는 사람이 데이터를 수동으로 분석하여 인사이트를 생성한 다음 별개의 시스템에서 필요한 조치를 취하는 노동 집약적 모델을 주로 따랐습니다.

분석가들은 데이터 정리 및 준비부터 테이블 계산 생성, 대시보드 구축 또는 심층 분석 수행까지 다양한 작업을 감당합니다. 매우 보람 있는 일일 수 있겠지만, 이런 작업을 완료하는 데 몇 시간이나 심지어 며칠씩 걸리기도 하므로 시간 소모가 많은 일일 수도 있습니다.

그러다 보니, 경영진과 비즈니스 사용자는 의사 결정에 필요한 적절한 데이터와 인사이트를 찾느라 시간을 낭비하며 실망하고 불만을 느낍니다.

바로 이 부분에서 변화가 일어나고 있습니다. 인공지능(AI)을 사용하는 에이전트 시대가 인간과 디지털 지능이 데이터와 상호 작용하는 방식을 근본적으로 재편하고 있습니다. 이러한 AI의 물결 속에서, 상시 대기하는 능동적인 파트너로서 작동하는 에이전트가 추론, 계획하고 자율적으로 작업을 완료할 수 있습니다.

에이전트 분석은 느리고 수작업이며 오류가 발생하는 경우가 많던 데이터 분석을 효율적이고 자동화된 정확한 분석으로 바꿉니다. 에이전트는 놀라운 효율성과 개인 맞춤형 인사이트를 제공하여 기술 수준에 상관없이 모든 사람이 더 나은 비즈니스 의사 결정을 신속하게 내릴 수 있도록 도와줍니다.

# 93%

IT 리더 중 향후 2년 내에 자율형 에이전트를 도입할 의향이 있다고 답한 비율. 응답자의 거의 절반이 이미 도입했다고 답했습니다.

[MuleSoft Connectivity Benchmark 보고서, 2025년](#)

## 에이전트 분석이란?

에이전트 분석은 데이터에서 인사이트를 얻고, 이를 실행에 옮기는 여정에서 AI 에이전트가 각 단계를 증강하고 가속해 주는, BI 분야의 중대한 도약입니다. 에이전트 분석은 단지 보조하는 데 그치지 않고 사람이 AI 에이전트와 협업할 수 있게 역량을 강화하는 동시에 인간의 감독을 유지하고 AI 기반 분석에 대한 신뢰를 구축합니다.

대규모 언어 모델(LLM)과 차세대 시맨틱 모델을 기반으로 작동하는 에이전트는 명시된 목표를 향해 작업을 자율적으로 조정하고, 다단계 분석을 실행하고, 발견한 결과를 설명하며, 인사이트를 기반으로 자동화된 동작을 트리거할 수도 있습니다.

에이전트는 단순히 정보만 제공하는 것이 아니라, 동적인 대화형 상호 작용에 참여하고, 사용자의 요구 사항을 예측하는 방법을 배우고, 복잡한 분석 워크플로를 자동화하는데, 이 모든 것을 미리 정해진 가드레일 내에서 수행합니다.

예를 들어, 에이전트 분석을 통해 AI 에이전트가 여러 데이터베이스에서 관련 정보를 검색하고, 이를 종합하여 실행 계획을 제안할 수 있습니다. AI 에이전트는 데이터 준비부터 비주얼리제이션 생성까지 분석 프로세스 속도를 높이는 동시에, 선제적으로 데이터를 모니터링하고 근본 원인까지 파악합니다. 이 모든 작업을 사용자에게 거의 또는 전혀 프롬프트하지 않고 24시간 연중무휴로 수행할 수 있습니다.



### 주요 용어

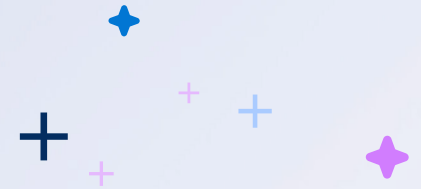
**에이전트 분석**은 AI 기반 자율형 에이전트를 활용하여 데이터를 분석하고 능동적으로 인사이트를 공유하며 적절한 조치까지 취하는, 새로운 BI 접근 방식입니다.

**AI 에이전트**는 사용자 입력, 환경 조건, 관련 데이터를 기반으로 작업이나 목표를 달성하기 위해 추론 및 계획하고 조치를 취할 수 있는 보조적이고 자율적인 소프트웨어 시스템입니다.

**에이전트 AI**는 AI 에이전트가 인간의 감독 없이 자율적으로 동작할 수 있도록 지원하는 기술입니다.

## 에이전트 분석과 기존 비즈니스 인텔리전스의 비교: 패러다임 전환

기존 분석 도구는 주로 데이터 리포지토리 및 비주얼리제이션 플랫폼 역할을 해왔습니다. 인사이트를 찾아내는 핵심 작업은 인간 분석가의 몫이었으며 여전히 노동 집약적이고 많은 시간이 소요되는 프로세스입니다. 분석가는 대부분의 시간을 데이터 조사, 복잡한 쿼리 작성, 결과 해석에 쓰는데, 이는 상당한 리소스 낭비와 시기적절한 의사 결정을 막는 병목 현상으로 이어집니다.



### 분석 및 비즈니스 인텔리전스의 진화

- » **전통적인 BI**는 기본적으로 IT 부서에서 관리하는 정적 대시보드와 보고서가 중심이었습니다. 사용자가 IT 부서에 질문하면, IT 부서에서 사용자에게 데이터를 주는 방식이었습니다.
- » **셀프서비스 BI**는 비즈니스 사용자가 데이터를 탐색하고 직접 보고서와 대시보드를 생성할 수 있도록 지원하여 IT 부서에 대한 의존도를 줄였습니다.
- » **증강 분석**은 AI와 기계 학습을 도입하여 데이터 준비, 추세 감지, 인사이트 생성 등의 작업에서 사용자를 지원했습니다.
- » **에이전트 분석**은 BI 도구에 AI 에이전트의 자율성과 적응성을 접목함으로써 기존 BI 도구의 한계를 뛰어넘습니다.

에이전트 분석은 분석가 워크플로를 가속할 뿐만 아니라 조직 전체의 모든 사용자가 AI 에이전트의 도움으로 자신만의 인사이트를 발견할 수 있도록 함으로써 비즈니스 인텔리전스를 근본적으로 변화시킵니다.

직원의 워크플로에 에이전트 경험을 직접 통합함으로써, 현 업무 환경에 신뢰할 수 있는 인사이트를 제공할 수 있습니다. 그 덕분에 질문하고 답변을 받고 조치를 취하는 데 걸리는 시간이 단축되어 비즈니스 전반에서 데이터 기반 의사 결정이 더 늘어납니다.

## 기존 BI

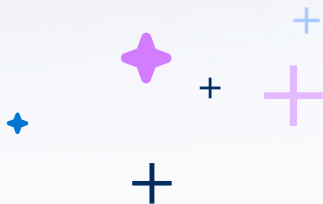
정적 보고 및 정적 대시보드 탐색

사후 대응적이고 회고적인 인간 중심 인사이트

인사이트를 적시에 실행하는 것이 인간의 임무 수행 능력과 여러 시스템 간의 전환 필요성으로 인해 제한됨

## 에이전트 분석

- ✓ 실시간의 대화형 분석
- ✓ 선제적이고 예측적이며 처방적인 AI 증강 인사이트
- ✓ 상시 작동하는 에이전트 모니터링, 인사이트 생성 및 자동화된 조치가 워크플로에 통합됨



## 에이전트 분석의 가치와 중요성

에이전트 분석이 BI 내에서 고유하고 중요한 새로운 범주로 부상하는 데는 몇 가지 핵심적인 이유가 있습니다.

**자율성:** AI 에이전트는 인간의 지속적인 지시 없이도 미리 정의된 목표에 따라 데이터를 모니터링하고, 의사 결정을 내리고, 심지어 조치를 취할 수도 있습니다.

**선제적 인사이트:** 에이전트 시스템은 프롬프트를 제시하지 않고도 데이터를 지속적으로 스캔하고, 중요한 추세나 이상을 식별하며, 업무 흐름 속에서 인사이트와 권장 사항을 선제적으로 제공할 수 있습니다.

**행동 지향성:** 이것이 핵심 차별화 요소입니다.

인사이트 제공을 넘어, 에이전트는 그 인사이트를 바탕으로, 자율적으로 조치를 시작할 수 있습니다.

**엔드 투 엔드 워크플로 자동화:** 다양한 데이터 원본과의 연결, 데이터 준비 및 정리, 분석 수행, 서술 보고서 생성 등의 작업을 최소한의 인간 개입으로 자동화할 수 있습니다.

**지속적 학습:** 이러한 시스템은 시간의 경과에 따라 새로운 데이터, 사용자 상호 작용, 미세 조정, 이전 조치의 결과로부터 학습하고 개선하도록 설계되었습니다.

에이전트 분석은 모든 사용자에게로 데이터 액세스를 부여하고, 분석을 이미 일어난 일을 돌아보는 것에서 앞으로 있을 일을 살피는 것으로 전환합니다. 팀은 이를 통해 미래의 결과를 예측할 뿐 아니라 권장 사항을 받을 수도 있어, 곧바로 효율성 향상, 더욱 실행 가능한 인사이트, 전반적인 경험 개선으로 이어집니다.

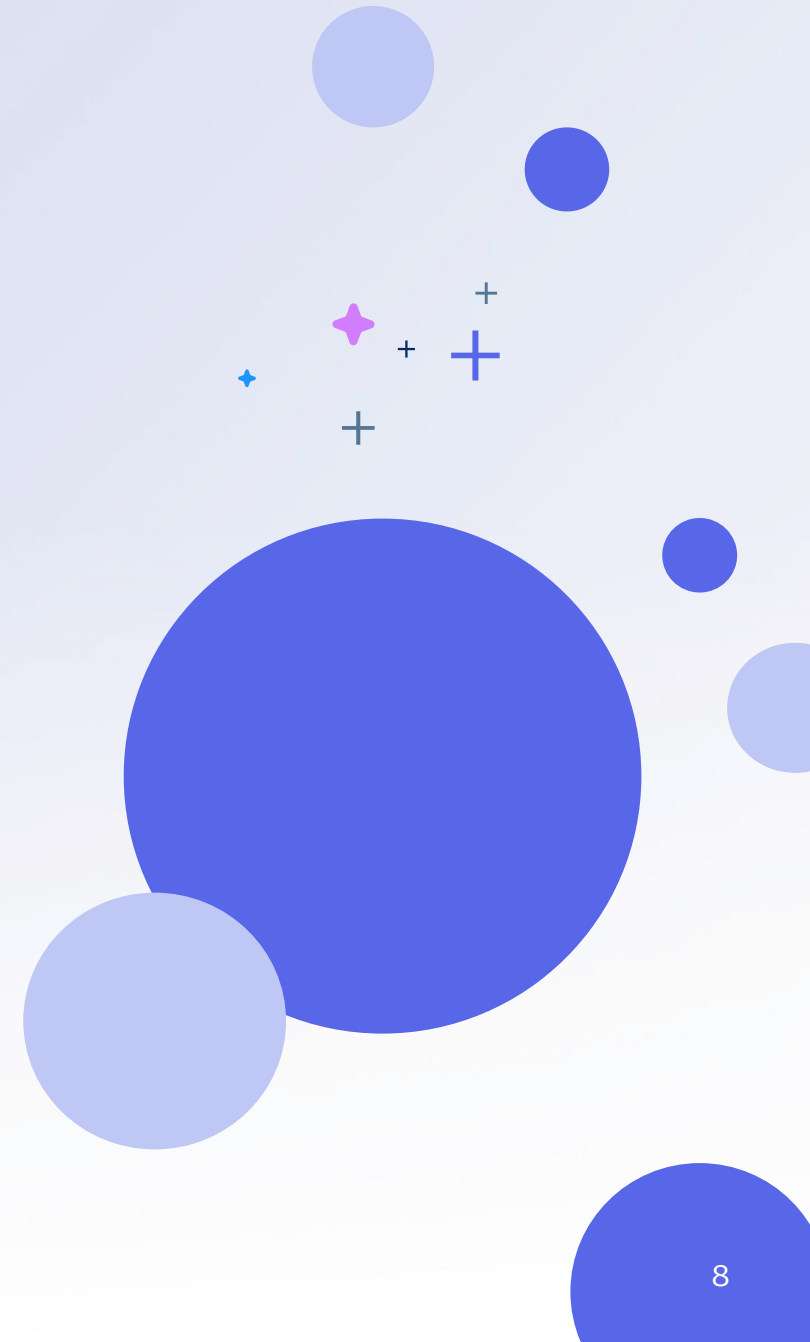
## 새로운 차원의 효율성 실현

에이전트 분석은 인간의 지능을 대체하는 것이 아니라 증강하여 강력하고 새로운 파트너십을 만드는 것입니다. 에이전트 AI 시스템은 대규모 데이터 집합과 복잡한 분석을 수월하게 처리하여 기존 방식으로는 아예 불가능했을 방식으로 사용자의 역량을 확장할 수 있습니다.

에이전트 분석은 데이터 프로파일링, 인사이트 생성, 보고서 작성 등의 작업을 자동화하여 워크플로를 재구성하고 수작업을 대폭 줄여줍니다. 이를 통해 인간과 에이전트 간 협업을 위한 새롭고 흥미로운 기회가 창출되므로, 팀은 더욱 가치 있고 전략적인 업무에 집중할 수 있으며 결국 리소스를 최적화하고 전반적인 성과를 향상할 수 있습니다.

분석가는 이제 조직 전체에서 신뢰할 수 있는 자문가이자 에이전트 분석 관리자가 되어, 시맨틱 계층을 정의 및 유지 관리하고, 분야별 지식으로 에이전트를 훈련하며, 생성된 인사이트의 정확성과 신뢰성을 보장합니다.

비즈니스 사용자의 경우, 에이전트 분석으로 데이터 액세스를 민주화하고 사용자의 분석 기술 수준에 관계없이 모든 사용자가 자율적인 인사이트 탐색에 참여하고 더욱 빠른 데이터 기반 의사 결정을 현 업무 환경에서 바로 내릴 수 있도록 지원합니다.



## 선제적 전략 추진

에이전트 분석은 데이터 스트림을 적극적으로 모니터링하고, 예기치 않은 행동을 식별하며, 거의 실시간으로 새로운 추세를 포착함으로써 기존의 비즈니스 인텔리전스 기능을 뛰어넘습니다. 이는 사람들이 인사이트가 가장 필요할 때 인사이트를 얻어 더욱 빠른 응답 시간과 진정한 선제적 접근 방식이 가능하다는 의미입니다.

에이전트 분석 시스템은 문제를 자율적으로 식별하고, 응답을 트리거하며, 발견한 결과에 따라 미리 정의된 워크플로를 실행할 수 있습니다. 직원의 경우 자연어 대화를 통해 선제적으로 더 심층적인 인사이트를 발견할 수 있다는 뜻이므로, 누구나 쉽게 질문하고 답변을 얻고 재빨리 조치를 취할 수 있습니다.

## 경쟁 우위 강화

오늘날처럼 빠르게 변화하는 비즈니스 환경에서 의사 결정의 속도와 정확성은 필수입니다. 더 빠르고 더 정확하며 확장 가능한 인사이트를 제공하는 에이전트 분석은 상당한 경쟁 우위를 제공합니다.

이 시스템은 패턴을 식별하여 미래 결과를 예측함으로써 선제적 의사 결정 및 전략적 계획을 수립할 수 있도록 지원합니다. 또한 에이전트 분석은 시간이 흐름에 따라 지속적으로 학습하고 개선합니다. 이를 통해 데이터에서 인사이트를 얻고, 이를 행동으로 옮기는 전체 프로세스가 가속화되므로, 결국 실행 가능한 인사이트를 더 빠르게 얻어 더 신속하게 실행하고 더 큰 효과를 볼 수 있습니다.



## 에이전트 분석으로 비즈니스 고충 사항을 해결하는 방법

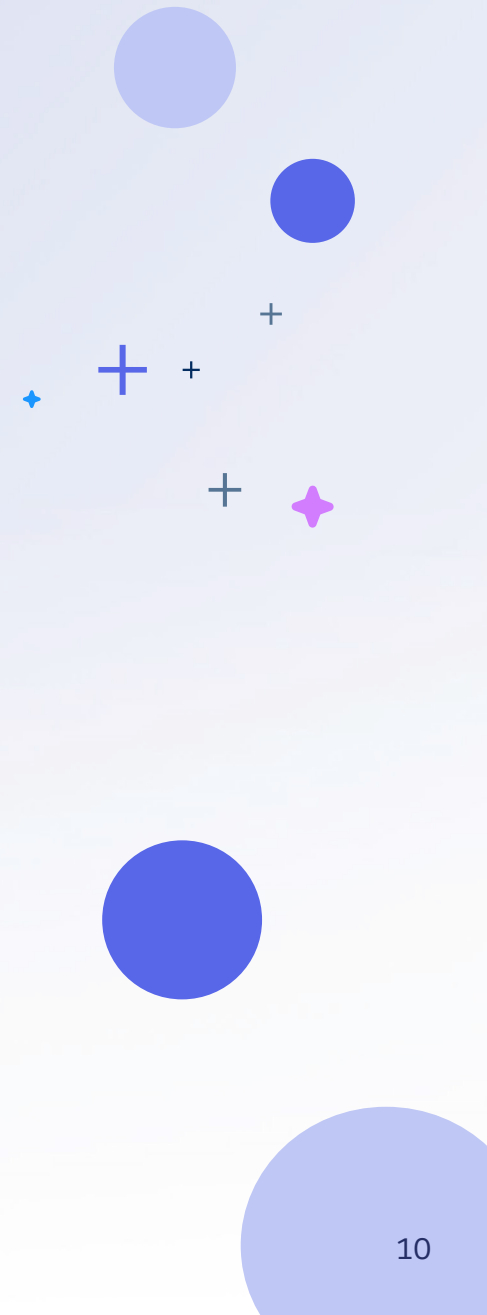
오늘날처럼 빠르게 변화하는 비즈니스 환경에서 조직은 데이터를 활용하여 경쟁 우위를 달성하고 향상된 의사 결정을 내리고자 끊임없이 노력합니다. 하지만 많은 조직이 불편한 진실에 직면합니다. 즉, 기업 데이터의 수집, 연결, 선별에 막대하게 투자했음에도 여전히 데이터는 풍부하지만, 인사이트는 부족한 기업이 많은 현실입니다.

에이전트 분석은 AI로 생성된 인사이트가 자동화되고 선제적이며 의사 결정 프로세스에 원활하게 통합되는 획기적인 경로를 제시합니다.

### 분석 확장성 및 효율성 증대

매일 생성되는 데이터의 절대량이 비즈니스에 심각한 병목 현상을 일으킵니다. 기존의 수동 방식으로는 그 증가량을 따라가기가 어려워 인적 자원이 소모되고 전체 의사 결정 과정이 지체되어 운영 민첩성과 경쟁력을 저해합니다.

에이전트 분석을 사용하는 AI 에이전트는 연중무휴 하루 24시간 내내 피로를 모르고 엄청난 양의 데이터를 지속적으로 모니터링하고 추세를 파악하며 상세 보고서를 생성할 수 있습니다. 이를 통해 분석 처리량이 극적으로 증가하고 운영 비용이 대폭 절감되어, 인간 직원팀이 일상적인 데이터 관리에 발목을 잡히는 대신 전략적 이니셔티브에 집중할 수 있습니다.

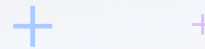
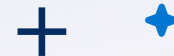


## 더욱 빠르고 일관된 의사 결정

빠르게 변하는 운영 환경에서 의사 결정의 지연과 일관성의 부재는 기회 손실, 비효율적인 리소스 사용, 수익에 대한 직접적 타격으로 이어질 수 있습니다. 모든 운영 의사 결정을, 특히 규칙 기반 시나리오에서 인간의 행동에만 의존하면 속도가 느리고 오류가 발생하기 쉬우며, 특히 동적인 실시간 데이터를 다룰 때 확장하기 어려울 수 있습니다.

에이전트 분석은 정의된 규칙 기반 시나리오에서 에이전트가 자율적인 의사 결정을 내릴 수 있게 함으로써 이 문제를 해결합니다. 이러한 지능형 에이전트는 동적 데이터를 기반으로 사전 승인된 동작을 인간의 능력을 뛰어넘는 일관성과 속도로 실행할 수 있으므로, 기업이 변화하는 여건에 맞게 즉각적으로 대응할 수 있습니다.

에이전트가 광고 비용을 자동으로 최적화하여 ROI를 극대화하고, 재고 수준을 실시간으로 조정하며, 중대한 문제로 커지기 전에 즉시 조치를 취할 수 있도록 위태로운 비정상 상황을 플래그해 준다고 상상해 보십시오.



## 업무 흐름에서 실시간 인사이트를 선제적으로 제공

전통적인 분석 기법에서는 과거 데이터를 보여주는 보기를 제공하여 '무슨 일이 일어났는지' 보여주지만, 시장 변화를 예측하거나 문제가 더 심각해지기 전에 해결하는 데 필요한 선제적이고 시기적절한 정보를 제공하지는 않습니다. 또한 조치를 취하려면 다른 시스템으로 전환해야 하는 경우도 많습니다. 이러한 사후 대응적 접근 방식으로는 비즈니스가 취약한 상태로 남아 경쟁에서 뒤처질 수 있습니다.

조직이 사후 대응적 접근에서 선제적인 접근 방식으로 전환할 수 있도록, 에이전트 분석은 강력한 인사이트를 업무 흐름으로 제공합니다. AI 에이전트는 데이터를 계속해서 모니터링하여 추세를 파악하고 결과를 예측하여, 중요한 이벤트가 발생할 경우 이해관계자에게 즉시 알리거나 자동화된 동작을 실행합니다.

따라서 기업에서는 시장 변화나 운영 문제가 중대한 문제로 확대되기 전에 더욱 빠르게 대응하여 지나갈 뻔한 기회를 붙잡고 더욱 빠르고 정확하게 위험을 완화할 수 있습니다.



# 90%

비즈니스 리더 중 업무 시 가장 많이 사용하는 프로그램과 앱 내에서, 즉 업무 흐름 내에서 바로 필요한 데이터에 직접 액세스할 수 있다면 성과 향상에 도움이 될 것이라고 답한 비율. 또한 86%의 응답자가 그렇게만 된다면 데이터를 더 자주 사용할 것이라고 답했습니다.

Salesforce, 비즈니스 데이터 리더의 신뢰도 설문 조사, 2025년

## 결론

에이전트 분석은 단지 운영 효율성을 높이는 것뿐이 아니라, 데이터 기반 업무 수행 방식을 재고하고 팀이 호기심을 갖고 창의력을 발휘하여 문제를 해결할 수 있도록 역량을 강화함으로써 중요한 경쟁 우위를 확보하도록 설계된, 근본적인 패러다임 전환입니다.

에이전트 분석은 오늘날 조직에서 고심하는 가장 큰 데이터 및 분석 과제를 직접적으로 해결해 줍니다. 단순화된 데이터를 통합하고, 인사이트에 대한 신뢰를 구축하며, 전 직원이 빠르게 해답을 얻도록 지원하고, 무엇보다 중요한 점으로, 그러한 인사이트를 적시에 적절한 조치로 바로 전환해 줍니다.

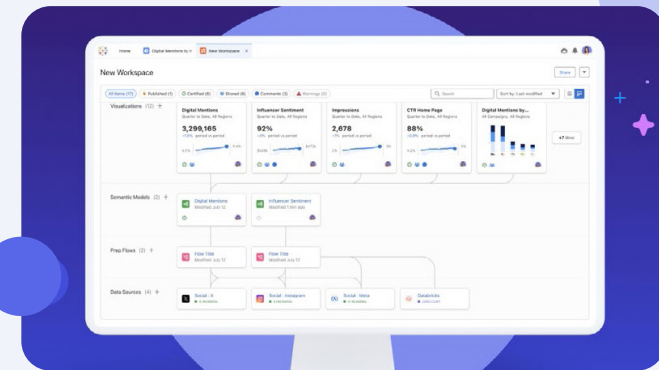
이것이 바로 더욱 탄력적으로 대응하는 지능적인 조직을 구축하는 방법입니다. 시작할 준비가 되셨습니까?

## 데이터 및 AI 전략 개발

에이전트 AI의 새 시대에 데이터를 진정한 경쟁 우위 요소로 바꾸려면 최첨단 도구 이상의 것이 필요합니다. 도입, 자동화, 장기적인 영향을 주도할 실제적인 계획으로 뒷받침된, 미래에 대한 분명한 비전이 필요합니다.

그래서 Tableau에서는 데이터 및 AI 혁신이라는 광범위한 영역을 헤쳐나가는 데 길잡이가 되어줄 가이드를 마련했습니다. [에이전트 시대를 위한 Tableau Blueprint](#)를 읽어보십시오.

## 세계 최초의 에이전트 분석 플랫폼을 소개합니다



**Tableau Next**는 세계 최초의 에이전트 분석 플랫폼입니다. Salesforce를 기반으로 개발되고 Agentforce와 통합되었으며 통합 데이터 계층과 신뢰할 수 있는 의미 체계를 갖춘 Tableau Next는 모든 업종의 모든 사용자에게 개인 맞춤되고 상황에 맞으며 실행 가능한 인사이트를 바로 업무 흐름 내에 제공합니다. 탁월한 분석 역량이라는 Tableau의 전통적 강점과 Salesforce 플랫폼의 이점이 결합된 Tableau Next는 에이전트 분석 분야를 선도하는 독보적인 입지를 구축했습니다.

[Tableau Next](#)에 대해 자세히 알아보고 작동 방식을 살펴보십시오.



Tableau는 에이전트 분석 및 AI 기반 비즈니스 인텔리전스 도구 제품군을 제공하여 모든 산업 분야의 모든 사용자가 신뢰할 수 있는 데이터를 실행 가능한 인사이트로 전환할 수 있도록 지원합니다. Tableau는 예측형 AI, 생성형 AI, 에이전트 AI 역량을 기반으로 선제적 인사이트와 간편한 분석 기능을 제공합니다.

Tableau의 연결되고 조정되는 분석 플랫폼을 기반으로 하므로, 기업의 기술 및 AI 전략이 발전함에 따라 아키텍처에 최대의 선택폭과 유연성을 제공합니다. 보안, 데이터 거버넌스, 규정 준수 기능이 기본적으로 내장되어 있으므로, 데이터에 대한 새로운 수요가 발생하는 경우에도 조직은 신뢰할 수 있고 항상 사용 가능한 플랫폼에서 민첩성을 유지할 수 있습니다.

Tableau는 업계 최대 규모의 파트너와 성공 에코시스템에 힘입어 전 세계 수많은 조직의 고유한 요구 사항을 충족합니다. 여기에 AI 여정의 모든 단계에서 교육과 지원을 제공하고 과제를 제시하며 성공을 축하해 줄 수 있는 열정적인 Tableau 커뮤니티도 함께합니다. 데이터에서 시작하여 Tableau와 함께 앞으로 나아간다면 귀사의 미래는 무한할 것입니다. 자세한 내용은 [www.tableau.com/ko-kr](http://www.tableau.com/ko-kr)을 방문해 주십시오.