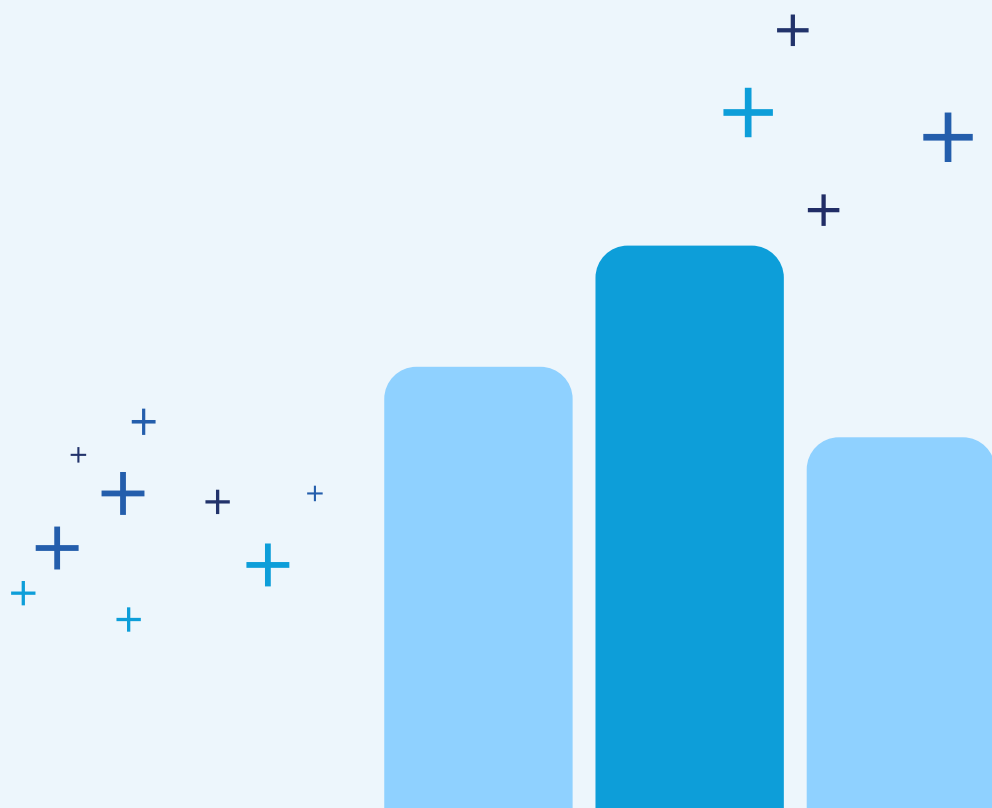




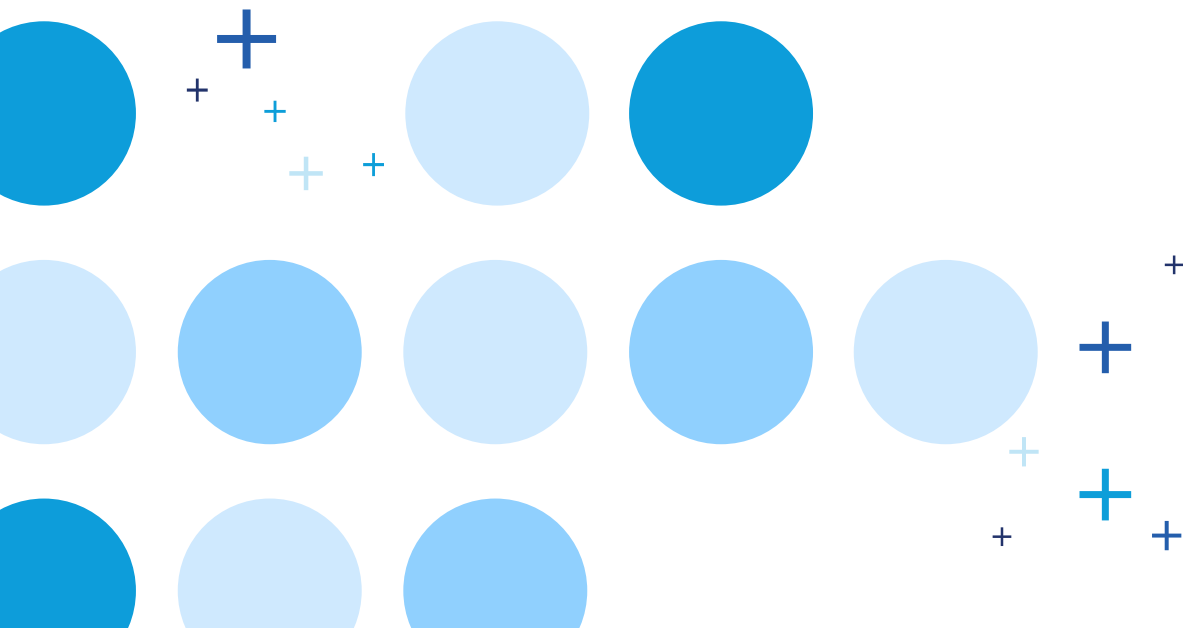
# Tableau Cloud

## 마이그레이션 가이드



# 목차

Tableau Cloud로 마이그레이션해야 하는 이유	3
마이그레이션 전략 개발	4
모범 사례 및 위험 완화	10
추가 리소스	12



# Tableau Cloud로 마이그레이션해야 하는 이유

Tableau는 지난 20여 년간 사람들이 데이터를 보고 이해하고 이를 바탕으로 행동할 수 있도록 돕는 데 주력해 왔습니다. 데이터 기술, 볼륨, 복잡성이 증가하면서 데이터 플랫폼 요구 사항도 커졌습니다. 지난 몇 년간 전 세계적으로 목도한 가장 큰 변화 중 하나는 모든 규모의 조직에서 선호하는 배포 모델인 SaaS로의 전환입니다. 벌써 수년간 Tableau 신규 고객 중 90% 이상이 Tableau Server로 자체 인프라를 호스팅하고 관리하는 대신 Tableau Cloud에 배포하는 쪽을 선택했습니다. 점점 더 많은 조직이 기존의 Tableau Server 환경에서 Tableau Cloud로 마이그레이션하기로 선택하고 있습니다. 정확한 이유는 고객마다 다르지만, 이처럼 전환하기로 결정하는 데는 4가지 주요 동인이 있습니다.

## 혁신

Tableau Cloud는 항상 최신 버전의 Tableau를 사용하므로 새 버전이 출시되는 즉시 모든 혁신적 기능을 이용할 수 있습니다. Tableau에서 개발하는 모든 [Tableau AI](#) 기능은 데이터 커뮤니티에 즉시 제공되며, 심지어 일부 기능은 클라우드에서만 사용할 수 있습니다. LLM과 같은 혁신적인 기술이 [Tableau Pulse](#)와 [Tableau Agent](#)에 통합됨에 따라 팀에서는 이들을 사용하여 모든 필수 메트릭에 대한 최신 정보를 계속 얻을 수 있습니다.

## ROI 증가

[Juniper Networks](#)와 같은 고객은 서비스 형태로 제공되는 분석 솔루션으로 전환함으로써 데이터 접근성을 높여 최종 사용자의 생산성을 극대화하는 이점을 누립니다. Tableau Pulse에 액세스함으로써 고객이 데이터 기반 의사 결정을 내릴 수 있게 되어 조직 전체에서 데이터의 가치가 증폭됩니다. 또한 Salesforce에서 서비스 형태로 제공하는 배포 관리를 이용하면 귀중한 시간과 리소스를 확보하는 동시에 호스팅 및 하드웨어 비용도 사라집니다.

## 보안

Tableau Cloud는 Salesforce의 업계 최고 [Hyperforce](#) 플랫폼을 기반으로 개발되어 정기적인 보안 검토를 통해 가장 엄격한 보안 요구 사항을 충족함으로써 데이터 안전을 보장합니다. 모든 고객은 [Tableau Cloud의 HIPAA 규정 준수](#)와 같은 규정 준수 인증의 이점을 누립니다. [신뢰](#)는 Salesforce의 최우선 가치이며, 에이전트 AI와 같은 새로운 기술이 등장하더라도 저희가 항상 최우선으로 삼는 것은 데이터 보안이므로 안심하실 수 있습니다. Tableau Cloud로 마이그레이션하면 Salesforce가 보장하는 업계 최고 수준의 신뢰성을 통한 이점을 즉시 누릴 수 있습니다.

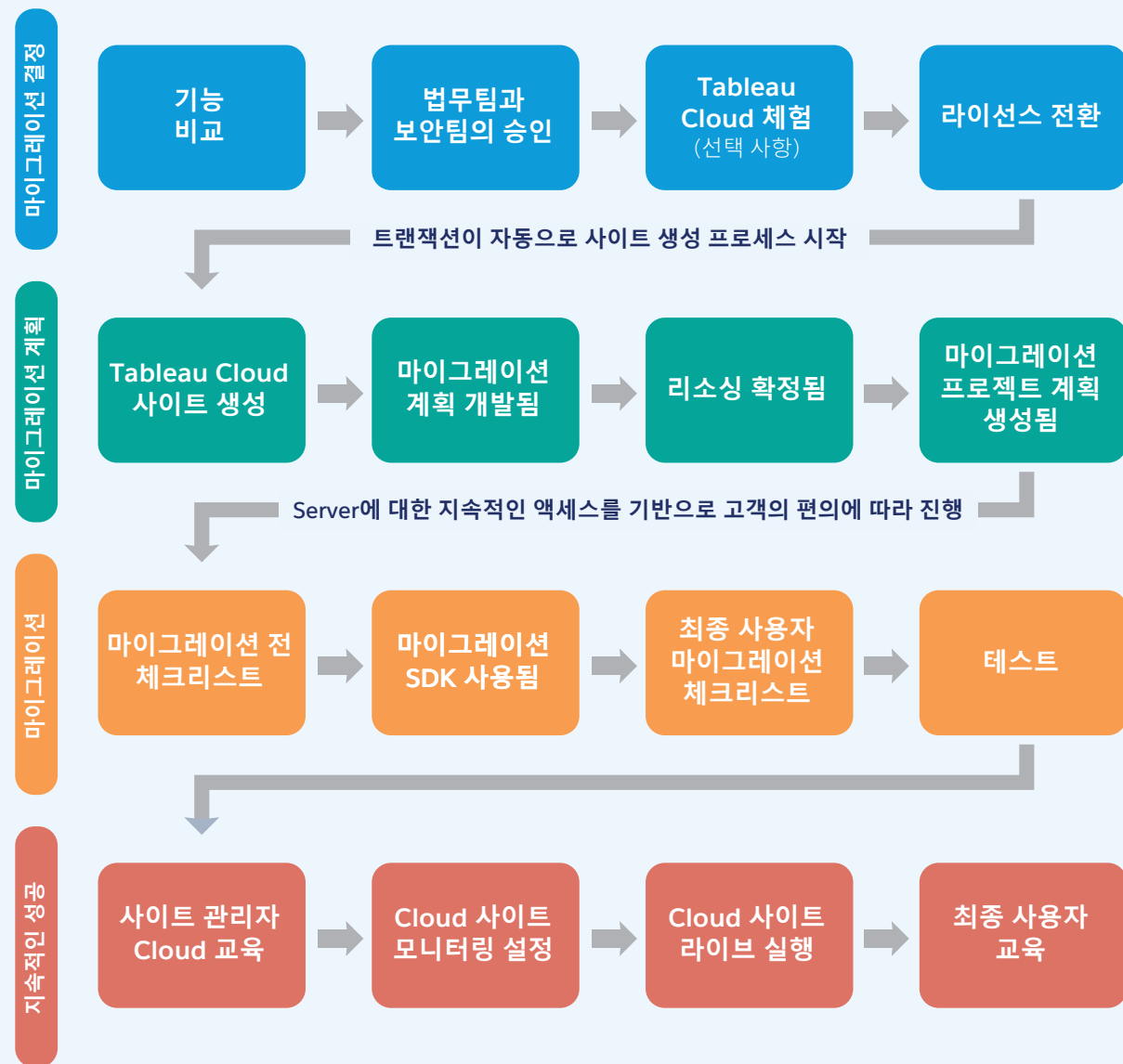
## 규모 확장

Tableau Cloud는 전 세계에 걸쳐 팟(pod)을 보유하고 있어 모든 사용자에게 데이터 액세스, 성능, 복원력을 보장합니다. [Jaguar Land Rover](#)와 같은 고객은 Tableau Cloud로 마이그레이션하여 글로벌 분석을 안전하게 확장했습니다. 하드웨어 요구 사항을 평가하거나 사용 시작 계획을 조율할 필요 없이, 고객은 플랫폼에 새 사용자를 추가하고 당일에 사용자가 플랫폼에 액세스하여 사용하도록 할 수 있습니다. 또한 [Tableau Cloud Manager](#)가 중앙 집중식 관리 기능을 제공하므로 거버넌스 및 데이터 저장 위치 요구 사항을 충족하는 동시에 다양한 팀과 지역에서 쉽게 확장할 수 있습니다.

# 마이그레이션 전략 개발

모든 마이그레이션 전략에는 다음 4가지 주요 구성 요소가 있습니다.

1. **고려 사항:** Tableau Cloud가 조직에 적합한지 결정
2. **계획:** 마이그레이션의 범위를 정하고 계획
3. **실행:** 마이그레이션 수행
4. **지원:** 장기적인 성공을 위해 마이그레이션 후 지원 설정



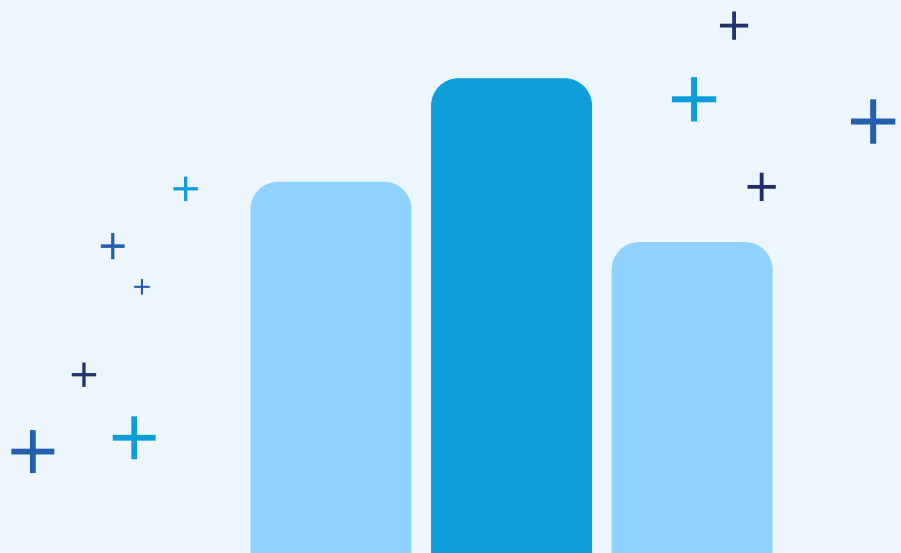
## 마이그레이션 고려

Tableau Cloud로 마이그레이션하는 첫 번째 단계는 Tableau Cloud가 조직에 잘 맞는지 검증하는 것입니다. Tableau Server와 Tableau Cloud 사이의 차이점을 이해하는 것부터 시작하는 것이 좋습니다. Tableau Server와 Tableau Cloud는 매우 흡사하지만, 두 제품 간의 몇 가지 차이점이 마이그레이션 결정에 영향을 미칠 수 있습니다. 이러한 차이점에 대해서는 [이 문서](#)에서 더 자세히 논의합니다. 또한 Tableau Cloud 마이그레이션의 기술적 준비 상태를 파악하는 데이터 기반 접근 방식을 제공하는 무료 [Tableau 액셀러레이터](#)도 Tableau Exchange에 만들었습니다.

의사 결정의 다음 단계는 Tableau Cloud로의 마이그레이션 결정에 관해 법무팀과 보안팀 이해관계자의 의견이 일치하는지 확인하는 것입니다. Tableau Cloud는 엄격한 보안 요구 사항을 충족하고 정기 보안 검토를 거쳐 데이터 안전을 보장합니다. 모든 고객은 이 플랫폼을 사용하는 것만으로도 [Tableau Cloud의 HIPAA 규정 준수](#)와 같은 규정 준수 인증의 이점을 누립니다. Tableau Cloud가 특정 요구 사항을 충족하는지 확인하려면 SOC 2, 침투 테스트, CAS CAIQ를 포함한 모든 관련 보안 설명서를 제공하는 [Salesforce 규정 준수 사이트](#)에 대한 액세스를 요청하실 수 있습니다.

일부 고객은 Tableau Cloud로 결정하기 전에 이를 테스트하고 Tableau Server와 비교해 보기로 선택합니다. 여기에는 데이터 연결 및 관리 기능을 확인하는 과정이 포함될 수 있습니다. Tableau로 수백, 수천 명의 사용자에게 서비스를 제공하는 고객이라면 Tableau Cloud로 전환하기 전에 [Tableau Cloud 평가판](#)을 통해 이 플랫폼이 자신의 필요 사항에 부합하는지 확인하는 시간을 갖는 것이 좋습니다. 이 평가판은 팀에서 마이그레이션 프로세스를 준비하는 데 도움이 되고 경영진에 마이그레이션 전에 관련 위험과 그 완화 계획을 파악했다는 확신을 줍니다.

마지막으로, 귀사의 계정팀과 협력하여 조직의 요구 사항에 가장 잘 맞는 Tableau Cloud 제품으로 라이선스를 전환합니다. 여기에는 Tableau 팀과 협력하여 비즈니스 사례와 마이그레이션에 대한 해당 성공 메트릭을 개발하는 과정이 포함되는 경우가 많으며, 이는 Tableau Cloud로의 이전이 지닌 장기적 가치를 보여주는 데 필수적입니다. 이 프로세스의 일환으로, 마이그레이션을 완료하는 동안 Tableau Server 환경을 유지 관리하기 위한 옵션을 이해하는 데 계정팀과 협력할 수도 있습니다.



## 마이그레이션하면 안 되는 사람이 있을까요?

Tableau는 어떤 배포 방식을 선호하는지에 관계없이 사용자가 데이터를 보고 이해할 수 있기를 바라는 마음으로 개발되었습니다. 즉, Tableau Server를 사용하여 자체 분석 솔루션을 호스팅하는 쪽을 선호하는 사람이 여전히 많다는 뜻입니다. Tableau Cloud로 마이그레이션하기로 결정하기 전에 [두 제품을 모두 이해하고](#) 가장 적합한 제품을 선택하십시오. [Salesforce 규정 준수 사이트](#)에서 Tableau Cloud가 귀사의 모든 보안 및 규정 준수 요구 사항에 부합하는지 확인할 수도 있습니다.

## Tableau Cloud 제품 비교

### Tableau Cloud

Tableau Cloud는 종단 간 분석 워크플로를 지원하고 사용자가 안전한 플랫폼에서 신뢰할 수 있는 데이터를 탐색하고 인사이트를 발견할 수 있게 해주는 강력한 제품군을 제공합니다.

### Tableau Cloud Enterprise

Tableau Cloud의 Enterprise 라이선스는 추가적인 엔터프라이즈급 관리 및 Data Management 기능을 번들로 제공하고 또한, Tableau에서 마련한 업계 최고 온라인 학습 리소스 1년 액세스 권한을 각 Creator 및 Explorer 사용자에게 제공합니다.

### Tableau+

[Tableau+](#)는 엔터프라이즈 관리 기능과 지원 서비스를 번들로 묶어 향상된 데이터 경험을 제공하는 프리미엄 Tableau Cloud 제품입니다. 여기에는 최대 50개 사이트를 관리하는 Tableau Cloud Manager, Tableau Agent, 독점적인 Tableau Pulse 기능, Tableau용 Data Cloud, 추가적인 엔터프라이즈급 관리 및 Data Management 기능, 맞춤형 Premium Success Plan, Tableau 온라인 학습 등이 포함됩니다.

## 마이그레이션 계획 수립

다음 단계는 마이그레이션 계획입니다. 여기에는 다양한 분석 사용 사례를 이해하여 관련 이해관계자를 식별하고 조율하는 과정이 포함됩니다. 그런 다음, Tableau Cloud로 마이그레이션하기 위한 단계별 계획을 개발할 수 있습니다.

많은 고객이 Tableau 전문 컨설팅 서비스 또는 노련한 마이그레이션 파트너와 협력하여 이러한 계획을 설계하고 구현합니다. 직접 마이그레이션을 진행하는 쪽을 선호한다면 [수동 마이그레이션 가이드](#)에 나와 있는 권장 계획에 따라 소규모 수동 마이그레이션의 경우 [소규모 배포를 위한 Cloud Migration 앱](#)을 사용하거나, 엔터프라이즈 마이그레이션의 경우 [Migration SDK](#)를 활용할 수도 있습니다.

마이그레이션 전에 Tableau 콘텐츠를 최적화하는 것도 적극 권장합니다. 고객들이 클라우드로 이전하면서 어느 정도 성능 향상을 경험하는 경우가 많지만, 데이터 원본 조정과 효율적인 통합 문서 디자인에서 가장 큰 향상 효과를 봅니다. 마이그레이션하기 전에 Tableau 통합 문서를 최적화하는 데 도움이 되는 [이러한 리소스를 확인해 보십시오](#).

## 마이그레이션 수행

다음은 마이그레이션 자체를 수행하는 단계입니다. Tableau Cloud로 마이그레이션하는 방법에는 세 가지가 있습니다. 아래에 이 세 가지 옵션을 요약해 보았습니다. 귀사에 가장 적합한 접근 방식을 파악했다면 마이그레이션 수행에 대한 자세한 내용은 그에 해당하는 각 문서에서 찾아볼 수 있습니다.

마이그레이션 경로	비용 고려 사항	기간	추천 대상
<a href="#">수동 마이그레이션</a> 또는 <a href="#">소규모 배포를 위한 Cloud Migration 앱</a>	직원 시간	마이그레이션되는 콘텐츠에 따라 선형적으로 확장	사용자 수가 100명 이하인 고객
<a href="#">마이그레이션 서비스 제공업체</a>	서비스 제공업체에 따라 다름	서비스 제공업체에 따라 다름	사용자 수가 100명을 초과하는 고객
<a href="#">Migration SDK</a>	직원 시간 + 개발자 필요	가용 리소스와 배포의 복잡성에 따라 다름	사용자 수가 100명을 초과하고 마이그레이션 일정이 더 길며 가용 개발자 리소스를 보유한 고객

### 수동 마이그레이션 가이드

[수동 마이그레이션 가이드](#)는 Tableau Server 배포를 Tableau Cloud로 수동으로 마이그레이션하는 방법을 설명하는 단계별 가이드입니다. 한마디로, 사용자 수 100명 미만으로 Tableau Server를 운영하고 완전 수동으로 이루어지는 셀프 서비스 마이그레이션 프로세스에 익숙한 관리자에게 유용한 가이드입니다. 중앙 팀에서 처리할 수 있는 측면도 있고, 마이그레이션 완료를 위해 최종 사용자 지원이 필요한 측면도 있습니다. 수동 마이그레이션의 기간은 마이그레이션해야 할 콘텐츠의 양에 따라 선형적으로 늘어나는 경향이 있으므로 사용자 수가 대략 100명 이상인 조직에는 이 접근 방식을 권장하지 않습니다. 또한 마이그레이션을 완료하려면 최종 사용자 지원이 가장 많이 필요한 옵션이기도 합니다.

### 소규모 배포를 위한 Cloud Migration 앱

[소규모 배포를 위한 Cloud Migration 앱](#)은 Tableau Migration SDK를 기반으로 하는 오픈 소스 도구로, 소규모 배포를 다루는 관리자를 위해 Tableau Server에서 Tableau Cloud로의 마이그레이션 프로세스를 간소화할 목적으로 개발되었습니다. 보안 로컬 인증을 통해 통합 문서, 사용자, 그룹, 권한, 데이터 원본 등의 필수 콘텐츠를 전송합니다. 이 앱은 대략 최대 100개의 통합 문서가 포함된 마이그레이션에 적합하지만, 더 큰 규모의 배포에서는 추가 도구나 대체 도구의 도움도 받을 수 있습니다.

### 마이그레이션 서비스 제공업체

[Tableau 컨설팅 서비스](#)와 [숙련된 마이그레이션 파트너](#)는 모두 다년간 마이그레이션을 수행한 경험이 있습니다. 각 제공업체는 고려해야 할 접근 방식과 강점이 저마다 다릅니다. 그러나 사용자 수가 100명을 넘는 마이그레이션에서는 대부분 서비스 제공업체를 활용하는 쪽을 선호하는데, 이러한 제공업체가 마이그레이션 전문 지식을 보유하고 있어 비즈니스 다운타임을 최소화하면서 빠르고 효율적인 마이그레이션 완료를 보장하기 때문입니다.

### Migration SDK

Tableau의 [Migration SDK](#)를 사용하면 Tableau Server에서 Tableau Cloud로 마이그레이션하는 자체 마이그레이션 애플리케이션을 만들 수 있습니다. 커뮤니티 회원은 오픈 소스로 제공되는 도구를 통해 마이그레이션에 활용한 모범 사례와 관련 샘플을 공유할 수 있습니다. 하지만 이 접근 방식을 사용하려면 애플리케이션 개발을 위해 Python 또는 C# 사용 경험이 필수적이므로, 이러한 기술을 바로 활용할 수 없는 조직의 경우 큰 비용이 들 수 있습니다. 많은 파트너가 유사한 도구를 개발했는데, 많은 경우, 마이그레이션 서비스에서 동일한 수준의 자동화를 제공하는 Migration SDK를 기반으로 구축했습니다.

## 마이그레이션 후 사용자 지원

마지막으로, 원하는 콘텐츠를 전부 Tableau Cloud로 마이그레이션했으면, 사용자 온보딩을 시작하면서 Tableau Cloud 플랫폼의 가치 극대화에 초점을 맞출 순서입니다. 조직마다 다를 수 있지만, Tableau Pulse(귀사에 Tableau+가 있다면 Tableau Agent도 포함)와 같은 새로운 AI 기능에 대한 최종 사용자 교육과 관리자가 사용 가능한 모든 도구로 계속 최신 정보를 받을 수 있도록 보장하는 과정이 포함되는 경우가 많습니다.

### Tableau AI를 위한 최적화

#### Tableau Pulse

**Tableau Pulse**는 모든 사용자가 데이터에 더 쉽게 액세스할 수 있도록, 맞춤형의 메트릭 기반 인사이트 환경을 제공하는 분석 에이전트입니다. Tableau Cloud 사용자에게 제공되는 Tableau Pulse는 Tableau에서 생성형 AI 기능을 응용하여 업무 흐름에서 상황에 맞고 지능적인 개인 맞춤형 인사이트를 제공합니다. 개인 사용자와 조직 모두 Tableau Pulse를 사용하면 데이터와 분석에 대한 전문성을 갖추고 있는지에 관계없이 새로운 도구를 배우거나 포괄적인 비주얼리제이션을 만들 필요 없이 계속 핵심 메트릭에 대한 최신 정보를 사전에 파악하고 추세를 탐색할 수 있습니다.

추가 정보는 다음 문서를 참조하십시오.

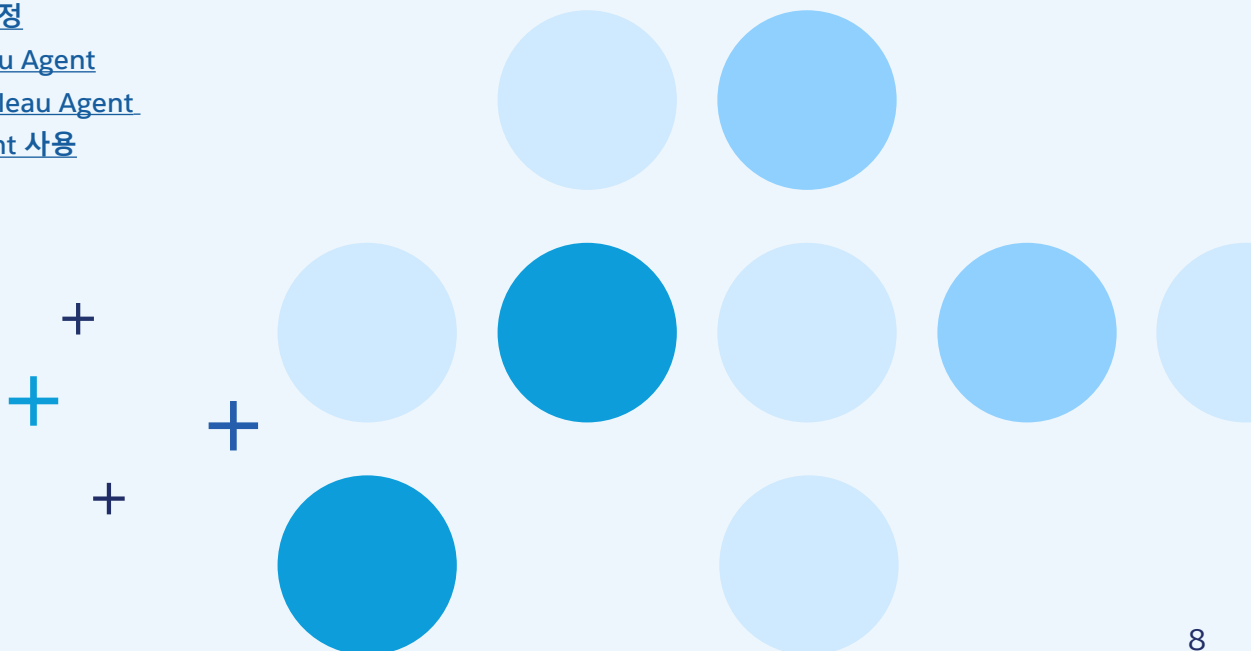
- [사이트에서 Tableau Pulse 설정](#) — 사이트 구성, 사용 권한
- [Tableau Pulse로 메트릭 만들기](#) — 게시된 데이터 원본, 메트릭 정의, 팔로워 관리

#### Tableau Agent(Tableau+ 전용)

**Tableau Agent**(이전 이름: Tableau용 Einstein Copilot)는 더욱 빠르게 데이터 기반 의사 결정을 내리는 데 도움이 되는 신뢰할 수 있는 AI 어시스턴트로 분석가의 역량을 대폭 강화해 줍니다. 분석가는 Tableau Agent를 활용하여 데이터 준비 과정에서 자연어로 계산을 만들고, Tableau Catalog의 콘텐츠에 대한 종합적인 설명을 생성하고, 대화형 프롬프트에서 비주얼리제이션을 만들고, 데이터 탐색을 시작하기 위해 제안된 질문을 제공할 수 있습니다.

추가 정보는 다음 문서를 참조하십시오.

- [사이트에 Tableau AI 설정](#)
- [Tableau Prep의 Tableau Agent](#)
- [Tableau Catalog의 Tableau Agent](#)
- [웹 작성에 Tableau Agent 사용](#)





## 관리 기능

다음으로 집중할 역량 강화 영역은 Tableau Server 관리자와 Tableau Server 사이트 관리자가 Tableau Cloud 관리자와 Tableau Cloud 사이트 관리자로 전환하는 과정입니다. 이러한 역할을 맡은 개인은 가용성과 복구 작업에 투입하던 시간과 노력을 Tableau Cloud 플랫폼 최적화와 사용자 지원으로 돌릴 수 있습니다.

### Tableau Cloud Manager

[Tableau Cloud Manager](#)는 조직에서 여러 사이트에 걸쳐 Tableau Cloud 환경을 효율적으로 확장하고 관리하는 데 도움이 됩니다. Tableau Cloud Manager를 사용하면 선택한 지역에서 새로운 추가 사이트를 쉽게 만들고 관리할 수 있습니다(보유한 Tableau Cloud 제품에 따라 3개에서 50개까지의 사이트 생성 및 관리 가능). 이를 통해 콘텐츠 보안 및 데이터 저장 위치 요구 사항을 충족하는 동시에 새로운 팀이나 지역으로 확장하기가 더 쉬워집니다. 관리자는 Tableau Cloud Manager를 사용하여 여러 사이트와 그 사이트 전반에 걸쳐 조직의 사용자 및 라이선스를 중앙에서 관리할 수 있습니다. 관리자 역할 및 작업, 인증 및 액세스, 사이트, 라이선스 및 사용자 관리에 대한 추가 정보는 이 [Tableau Cloud Manager 문서](#) 모음을 참조하십시오.

### 자동화

Tableau Cloud에서는 일반적인 관리 작업과 사용자 워크플로를 자동화할 수 있는 기회가 많습니다. 많은 제품이 Tableau Server와 비슷해 보이지만 각 제품의 출발점을 아래에서 확인할 수 있습니다.

- [사용자 프로비저닝\(SCIM\)](#)
- [외부 애플리케이션 인증\(연결된 앱\)](#)
- [Slack과의 통합](#)
- [라이선스, 배포의 사용 현황 및 상태 모니터링\(관리자 인사이트\)](#)
- [Tableau Rest API를 사용하여 콘텐츠, 사용자 등에 관련된 작업을 할 수 있는 프로그래밍 방식 액세스](#)

### Tableau Bridge

Tableau Cloud로 마이그레이션하면서 관리자에게 일어나는 가장 큰 변화는 비공개 데이터에 대한 연결을 관리하는 [Tableau Bridge](#)가 도입되는 것입니다. 아래에 Bridge를 시작하는 데 도움이 되는 몇 가지 유용한 리소스를 소개합니다.

- [Bridge 배포 계획](#)
- [Tableau Bridge 설치](#)
- [Bridge 클라이언트 풀 구성 및 관리](#)
- [Tableau Bridge 문제 해결](#)

### Data Connect

[Data Connect](#)는 Tableau Bridge를 직접 관리하고 싶지 않은 사용자에게 새로운 선택권을 부여합니다. Data Connect를 통해 소프트웨어 클라이언트를 원격으로 운영, 모니터링, 유지 관리하는 책임은 Tableau가 맡고, 조직의 팀은 실제 하드웨어나 가상 하드웨어를 제공하고 관리합니다.

## 사용자에게 최신 정보 제공

Tableau Cloud의 최종 사용자를 지원한다는 것은 주로 마이그레이션 이후에 사용할 수 있게 되는 새로운 기능을 습득하기 위한 연습을 의미합니다. 최종 사용자에게 변경 사항이나 예정된 다운타임을 알리기 위해 마이그레이션 전후에 변경 사항을 전달하는 계획을 마련해 두는 것이 좋습니다. 아래에 사용자가 액세스할 수 있는 새로운 기능을 집중적으로 보여주는 몇 가지 리소스를 소개합니다.

- [Tableau Pulse](#)
- [Tableau Agent](#)(이전 이름: Tableau용 Einstein Copilot, Tableau+ 전용)
- [최신 릴리스의 새로운 기능](#)(특히 마이그레이션에서 버전을 업그레이드하는 고객에게 유용함)
- [Tableau Bridge를 사용하여 비공개 데이터에 연결](#)(Creator 전용)

# 모범 사례 및 마이그레이션 위험

## 모범 사례

마이그레이션 모범 사례는 마이그레이션 전략, 커뮤니케이션, Tableau Cloud를 위한 최적화라는 세 가지 주요 영역으로 분류할 수 있습니다.

### 마이그레이션 전략

[여기](#)에서 마이그레이션 전략 개발을 위한 포괄적인 모범 사례를 확인할 수 있습니다. 마이그레이션 프로세스 중에 절충 사항과 일정을 관리하는 데 사용할 수 있는 마이그레이션 목표를 설정하는 것이 가장 중요합니다.

### 커뮤니케이션

모든 것과 마찬가지로 마이그레이션의 계획, 목표 및 영향에 대한 분명한 커뮤니케이션은 마이그레이션에 큰 도움이 됩니다. 파악해야 할 핵심은 "누구를 커뮤니케이션에 포함해야 하는가?"와 "커뮤니케이션이 필요한 이벤트는 무엇인가?" 하는 점입니다. 원활한 마이그레이션 경험을 위해서는 적절한 이해관계자를 참여시키고 사람들이 귀하의 전략에 대응할 충분한 시간을 주고 관련 정보를 공유해야 합니다. 커뮤니케이션 계획을 만들 때 포함해야 할 주요 사항으로는 마이그레이션 의사 결정, 최종 확정된 계획, Tableau Cloud의 온보딩 준비가 완료되는 시점(Tableau 사용자에게 예정된 변경 사항에 대한 메시지 전달), 마이그레이션 완료 후 보게 될 결과 등이 있습니다.

### 최적화

[여기](#)에 다수의 마이그레이션 최적화 모범 사례를 분류해 놓았습니다. 이러한 모범 사례는 콘텐츠가 성공적으로 마이그레이션되었는지 검증할 기회를 포함하여 최종 사용자에게 최대의 가치를 창출하는 데 도움이 됩니다.

## 마이그레이션 위험

마이그레이션과 관련된 가장 일반적인 세 가지 위험은 문서화된 성공 기준 부족, 임의적 범위 확대, 마이그레이션 후 콘텐츠 작동 확인입니다. 아래에 마이그레이션 프로젝트의 위험을 줄이는 데 도움이 되는 도구와 전략을 소개합니다.

### 문서화된 성공 기준

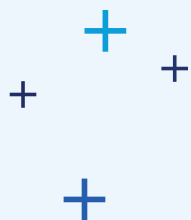
마이그레이션을 원래 계획대로 진행하려면 마이그레이션에 대한 구체적인 목표를 정해두는 것이 좋습니다. 마이그레이션 전에 목표를 뚜렷이 정해두지 않을 경우 마이그레이션의 성공 여부를 알 수 없습니다. 여기 몇 가지 [참고용 목표 예시](#)를 제시해 드립니다. 귀사에 가장 적합한 성공 기준은 귀사의 담당 팀에서 확립해야 할 것입니다.

### 임의적 범위 확대 관리

임의적으로 범위가 확대되는 문제를 관리하는 최선의 방법은 명확하게 문서화된 목표를 정하고 마이그레이션 계획을 수립하여 지키는 것입니다. 이 두 가지를 모두 관리할 수 있는 템플릿은 [마이그레이션 설명서](#)에서 찾아볼 수 있습니다.

### 마이그레이션 후 콘텐츠가 올바르게 작동하는지 확인

마이그레이션 후 검증을 지원하기 위해 [가장 일반적인 다섯 가지 콘텐츠 검증 영역](#)에 대한 권장 프로세스를 마이그레이션 계획에 제시했습니다.



## 추가 리소스

좀 더 깊이 알아보고 싶으세요? Tableau Conference 2024에서 다루었던 Tableau Cloud와 마이그레이션을 주제로 한 여러 주문형 세션을 Salesforce+에서 살펴보실 수 있습니다.

[고도의 보안과 확장성: Hyperforce의 Tableau Cloud](#)

[Tableau Cloud Manager로 Cloud에서 주도권 잡기](#)

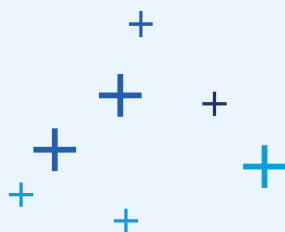
[영향력 발휘: Tableau Cloud로 신뢰할 수 있는 AI 수용](#)

[Tableau Cloud를 사용한 온프레미스 및 VPC 데이터 액세스](#)

[원활한 Cloud 마이그레이션 실현: Migration SDK 정복](#)

## 지금 Tableau 체험

마이그레이션 결정을 내리기 전에 [Tableau Cloud의 무료 평가판을 사용해 보고](#) Tableau Cloud Manager와 Tableau Pulse를 포함하여 제공되는 모든 기능을 직접 체험해 보십시오.



## Salesforce의 Tableau 정보

Tableau는 세계 최고의 AI 기반 분석 플랫폼입니다. 생성형 AI 및 예측형 AI 기능으로 뒷받침되는 직관적인 데이터 경험으로 업무를 주로 처리하는 곳에서 인사이트를 강화해 보십시오. 분석 및 비즈니스 인텔리전스 도구 모음을 제공하는 Tableau는 신뢰할 수 있는 데이터를 실행 가능한 인사이트로 바꾸어 드리므로, 고객은 매번 더 나은 의사 결정을 내릴 수 있습니다. 변화하고 발전하는 기술 및 AI 전략에 맞게 Tableau는 귀사의 아키텍처를 위한 최대의 선택폭과 유연성을 제공합니다. 보안, 데이터 거버넌스, 규정 준수를 고려하는 조직은 데이터에 대한 새로운 수요가 발생하는 경우에도 민첩성을 유지할 수 있습니다.

Tableau는 AI 여정의 모든 단계에서 교육, 지원, 도전 과제를 제공하며 성공적인 결과를 함께 축하할 수 있는 열정적인 Tableau 커뮤니티를 포함하여, 최대 규모의 파트너이자 성공 에코시스템을 통해 전 세계 곳곳의 다양한 조직이 지닌 고유한 요구 사항을 충족시키고자 최선을 다하고 있습니다. 데이터에서 시작하여 Tableau와 함께 앞으로 나아간다면 귀사의 미래는 무한할 것입니다. 자세한 내용은 [www.tableau.com](http://www.tableau.com)을 방문해 주십시오.

