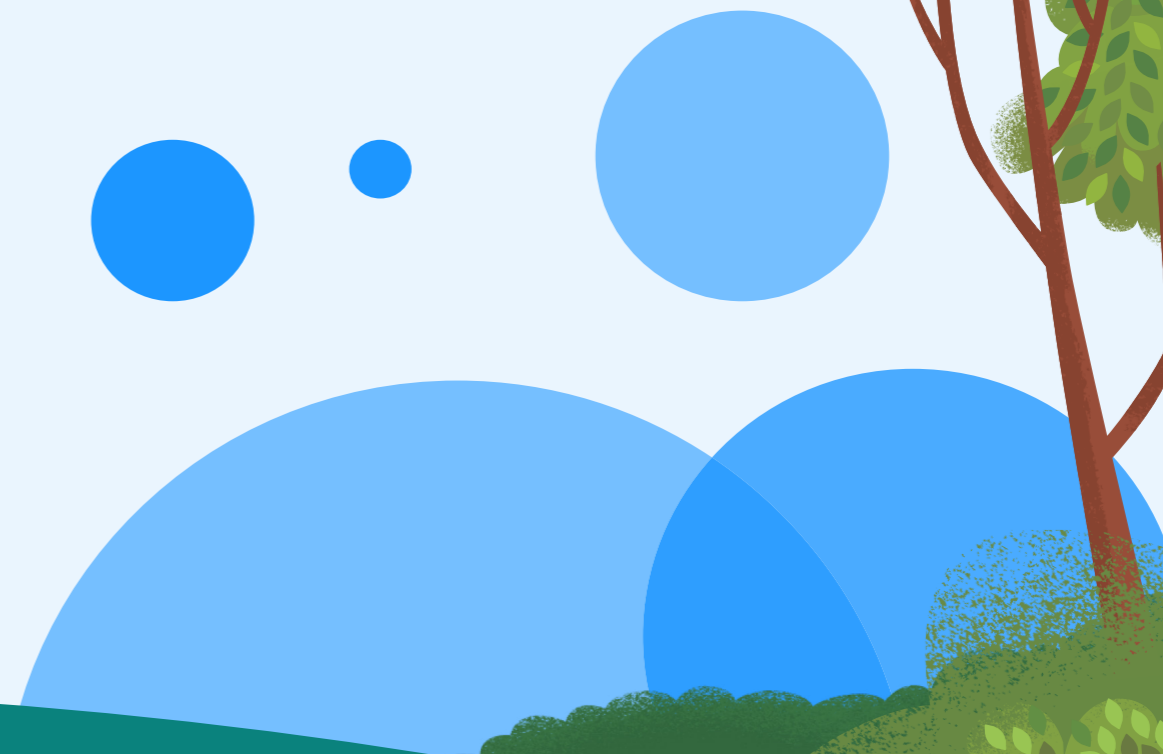




Varejo e bens de consumo: como lidar com interrupções na cadeia de fornecimento com confiança

Tome decisões baseadas em dados para maximizar as margens de lucro, reduzir as interrupções e gerar economia de custos para os clientes



Sumário

As interrupções em cadeias de fornecimento podem ter causado até US\$ 4 trilhões em perda de receita	3
Desafios internos e externos atrapalham	4
Henkel economiza milhões por ano com uma cadeia de fornecimento digital premiada	5
A transparência da cadeia de fornecimento gera sucesso no setor de bens de consumo	6
Mondelēz International transforma o setor de aquisições para gerar milhões em economia de custos	7
A transparência da cadeia de fornecimento gera sucesso no setor de varejo	8
Um portal de autoatendimento promove novas receitas e economias de custos	9
Dados conectados oferecem a agilidade necessária	10
Como começar	11



As interrupções em cadeias de fornecimento podem ter causado até US\$ 4 trilhões em perda de receita*

É essencial ter visibilidade para corrigir possíveis desarmonias em sua cadeia de fornecimento.

Nas cadeias de fornecimento de varejo e bens de consumo, mudanças repentinas e inesperadas desencadearam um efeito cascata após o outro, o que fez com que as empresas buscassem soluções e alternativas enquanto tentavam atender às demandas dos clientes em circunstâncias instáveis.

Desde o início da pandemia, os operadores do setor de varejo e bens de consumo enfrentaram desafios como custos de frete mais altos, previsão inadequada de demanda, perda de oportunidades de receita (falta de produtos ou estoque em excesso, o que resulta em descontos) e uma falta geral de preparo tecnológico para saber o que acontece em cada etapa da cadeia de fornecimento.

Para ajudar a corrigir as desarmonias em suas respectivas cadeias de fornecimento, as atuais organizações de RCG (varejo e bens de consumo) estão buscando a ajuda da análise e da automação de dados. Com as informações em tempo real da Torre de controle de cadeia de fornecimento do Tableau, as empresas podem gerenciar melhor a instabilidade de suas cadeias de fornecimento.

Elas podem visualizar a cadeia de fornecimento completa em tempo real e tomar decisões baseadas em dados para prever a demanda e reduzir os riscos. A solução do Tableau é econômica e automatiza tarefas para aumentar sua produtividade.

*GEP, 24 de março de 2021

As estatísticas mostram o impacto desse desequilíbrio:



Aumento de custo de 12 x ao enviar um contêiner de Xangai para Los Angeles



11% dos varejistas de bens de consumo embalados (CPG) perderam 7,4% de vendas devido à falta de estoque em 2021



Os estoques de varejo aumentaram 10% mais rápido do que as vendas

Fontes: 1. New York Times, 31 de outubro de 2021 2. Food Manufacturing, 24 de fevereiro de 2022 3. Reuters, 27 de maio de 2022

Desafios internos e externos atrapalham

Para recuperar o equilíbrio na atual cadeia de fornecimento global, as empresas precisam enfrentar seus desafios internos e externos.

Desafios internos

A maioria das equipes de vendas, operações, finanças e análises, e também os líderes de negócios, não tem uma única fonte de dados, o que significa que não é possível tomar decisões rápidas e ágeis para expandir os negócios. Sem dados em tempo real e de fácil compreensão, sua organização não consegue entender o que pedir aos fornecedores, como prever pedidos ou como identificar tendências que revelam oportunidades de receita.

Com estatísticas que apontam que somente 24% dos líderes de bens de consumo* têm ferramentas de análise que fornecem visibilidade completa, não é surpresa que quase metade das empresas atuais esteja realocando orçamentos para investir mais em análises e soluções de CRM.

Desafios externos

Embora não faltem dados nas empresas ao longo de sua cadeia de fornecimento, eles estão isolados e não se comunicam entre si. O resultado? Falta de compartilhamento de dados entre todos os operadores, desde os fornecedores até o pessoal de varejo, para promover a visibilidade completa ao longo da cadeia de fornecimento.

As empresas também não conseguem compartilhar dados públicos externos (como dados demográficos ou climáticos) que poderiam fornecer informações úteis sobre a cadeia de fornecimento.

O Data Warehousing Institute estima que dados ruins, imprecisos, desorganizados ou ausentes custam às empresas mais de US\$ 600 bilhões por ano.**

Perguntas críticas exigem respostas

Hoje, as empresas de bens de consumo estão se perguntando:

- Onde é possível reduzir custos?

- Como diversificar nossa cadeia de fornecimento?
Como podemos nos tornar mais proativos e menos reativos em toda a nossa cadeia de valor?
É possível ver quando as matérias-primas estão atrasadas e onde elas estão represadas?
Como a crise da cadeia de fornecimento está afetando o custo dos produtos vendidos?
Como o acesso em tempo real aos dados pode ajudar a gerenciar esses custos?

Enquanto isso, os varejistas têm suas próprias perguntas sem resposta:

- Ter marcas próprias nos daria mais controle ou nos causaria maiores distrações ao tentar manter os estoques abastecidos?
- Estamos trabalhando com parceiros confiáveis?
- Nossas remessas chegarão a tempo e corretamente?
- Como estamos nos saindo em relação aos KPIs?
Como conectar melhor nossas informações para detectar problemas na cadeia de fornecimento com antecedência?

*GEP, 24 de março de 2021

**The High Cost of Bad Data in Supply Chain Management, Trax, 14 de janeiro de 2022



A Torre de controle de cadeia de fornecimento do Tableau ajuda a responder a essas perguntas, pois fornece visibilidade e transparência completa baseada em dados em tempo real, além de informações acionáveis entre as equipes para promover um novo nível de agilidade na cadeia de fornecimento.

HISTÓRIA DO CLIENTE

Henkel economiza milhões por ano com uma cadeia de fornecimento digital premiada

“Nos próximos anos, precisaremos adotar uma abordagem diferente para essas cadeias de fornecimento oportunas. Precisamos ser mais inteligentes. É possível se deparar com uma discussão sobre custo e benefício do ponto de vista comercial, mas percebo uma disposição relacionada ao investimento em resiliência.”

–Dirk Holbach, diretor de cadeias de fornecimento,
Henkel Laundry and Home Care

Desafio

A visibilidade e a transparência são essenciais para as operações globais de grande escala da Henkel. No entanto, a empresa precisava de uma ferramenta de análise sofisticada, abrangente e centralizada, que era essencial para o sucesso e a agilidade geral dos negócios.

Solução

A Henkel implementou o Tableau pela primeira vez em 2016, seguindo a recomendação de um fornecedor.

Ao fazer a transição das ferramentas de relatórios básicas que usava tradicionalmente, a empresa centralizou seus dados em uma central que automatiza as informações a fim de aumentar a eficiência e identificar economias de custos.

Resultados com o Tableau

A solução permite que todas as unidades de negócios automatizem a realização de relatórios e compartilhamentos de dados precisos, o que gerou uma economia de 4 milhões de euros por ano para a empresa em custos de energia e uma redução de 20% no consumo de energia. Também foi possível monitorar os estoques globais de EPI e as operações durante a pandemia da COVID-19.



A transparência da cadeia de fornecimento gera sucesso no setor de bens de consumo

Com interrupções que desarmonizam constantemente as cadeias de fornecimento, as empresas de bens de consumo sofrem golpe após golpe, devido à falta de transparência completa. No entanto, a Torre de controle de cadeia de fornecimento integra informações de todos os seus fornecedores a fim de oferecer transparência para que seja possível agir em tempo real e com base em dados.

Contando com a capacidade de ver quem tem o estoque necessário, quem entregará a encomenda no prazo e quem tem uma baixa taxa de defeitos de produto, é possível manter suas promessas aos clientes ao fazer pedidos aos fornecedores certos. Com o produto na prateleira na hora esperada, você evita multas do tipo OTIF (“no prazo e completo”).

A inteligência artificial incorporada ao Tableau apresenta novas oportunidades de inovação ou agrupamento de produtos para gerar novas receitas. Além disso, o Tableau fornece visibilidade dos KPIs da empresa, a fim de promover decisões acionáveis e baseadas em dados que garantem a condução correta de seus negócios. É possível analisar quais canais lucram mais, otimizar

o restante deles e configurar alertas para notificar proativamente a equipe sobre mudanças concretas ou esperadas nas condições.

Com ROI rápido, você estará pronto para transformar seus desafios em oportunidades antes de seus concorrentes.

Em média, os clientes que usam a Torre de controle de cadeia de fornecimento do Tableau aceleraram a tomada de decisão em 38%

25% DE AUMENTO NA RECEITA

e aumentaram a satisfação dos clientes em 35%.*



HISTÓRIA DO CLIENTE

Mondelēz International transforma o setor de aquisições para gerar milhões em economia de custos

A Mondelēz International, Inc. é a maior produtora de biscoitos, chocolates e doces do mundo, com uma receita líquida de mais de US\$ 20 bilhões e produtos em mais de 160 países.

Desafio

Os dados financeiros e de aquisição estavam isolados em sistemas antigos, o que exigiu que a equipe implementasse interfaces entre os sistemas para extrair os dados. A análise era demorada e presa a planilhas, o que impedia que a equipe de análise de dados de aquisição global atendesse de maneira eficaz as partes interessadas ou estruturasse os dados com foco na adoção e satisfação do usuário.

Solução

Ao transformar digitalmente o setor de aquisições, o Tableau permitiu que a Mondelēz 1) estabelecesse um único repositório de dados para todas as transações de ordem de compra e fatura e 2) criasse uma infraestrutura para dar suporte e visualizar a análise dessas transações.

Resultados com o Tableau

A integração de dados de sistemas de aquisição, risco e finanças em 160 campos de dados e 42 milhões de transações para criar uma única fonte confiável deu à Mondelēz visibilidade total dos gastos com 28 mil fornecedores. A empresa conseguiu otimizar as condições de pagamento e identificar oportunidades de agregar valor com os fornecedores existentes.

Os setores de finanças e aquisições trabalharam juntos para eliminar custos desnecessários e melhorar a eficiência operacional por meio de novos recursos de colaboração. A Mondelēz passou a utilizar os dados da cadeia de fornecimento para alcançar suas metas de sustentabilidade completamente, o que ajudou a empresa a obter:

- 90% de ganho de eficiência
- 76% de aumento de produtividade
- Economia de sete mil horas por ano com a criação de relatórios

A transparência da cadeia de fornecimento gera sucesso no setor de varejo

Os observadores do mercado concordam que as cadeias de fornecimento de varejo permanecerão sob grande pressão. Elas continuarão a evoluir nos próximos anos para se adaptar aos crescentes custos de frete, desafios de capacidade e aumentos de custos de materiais e mão de obra.

Mas os desafios enfrentados por algumas organizações são considerados pela Tableau uma oportunidade de superar os concorrentes em participação de mercado.

Ao criar fluxos de trabalho autônomos e explorar o poder da IA na Torre de controle de cadeia de fornecimento, você obtém informações proativas e necessárias para detectar tendências e tomar decisões mais rápido. Isso melhora o planejamento de demanda e permite antecipar os prazos de entrega mais longos na hora de realizar novos pedidos.

Também é possível oferecer experiências de devolução melhores aos clientes e às empresas de bens de consumo, com a proteção das margens perdidas devido aos custos de envio e a produtos devolvidos em condições não comercializáveis. Além disso, você fica alinhado aos padrões de compras atuais, com a utilização bem-sucedida da loja como um centro de distribuição e um ponto de retirada para compras online (BOPIS).

A análise preditiva

DESENVOLVIDA COM INTELIGÊNCIA ARTIFICIAL (IA) E APRENDIZADO DE MÁQUINA (ML)

permite determinar a probabilidade de resultados futuros e tomar as medidas apropriadas com antecedência para evitar surpresas.

Os dados ligam os pontos

Nos últimos anos, as empresas têm enfrentado o desafio de se adaptar às mudanças de demanda e capacidade cada vez mais intensas, e elas estão percebendo que não basta entender apenas a própria cadeia de fornecimento. Forças mais amplas no setor intensificaram a tensão externa à organização.

No entanto, com o acesso a dados em tempo real de todas as partes da cadeia de fornecimento, as empresas de RCG podem conectar os pontos e lidar sem incertezas com a imprevisibilidade de hoje.







A Torre de controle de cadeia de fornecimento do Tableau fornece visibilidade, com a disponibilização de informações sobre o estoque disponível, avisos antecipados sobre atrasos de envio ou processamentos e flutuações de demanda dos clientes.

Um portal de autoatendimento promove novas receitas e economias de custos

As interações de negócios com fornecedores podem ser demoradas, caras e frustrantes. Estudos mostram que uma empresa típica compromete de 15 a 20% de sua equipe de contas a pagar para atender chamadas de fornecedores envolvendo perguntas comuns, como as seguintes: Vocês têm minha fatura no sistema? Quando o pagamento será feito? O cheque que recebemos é relativo a qual fatura?

O Tableau resolve esse problema com um portal de autoatendimento que simplifica a comunicação e a colaboração entre seus operadores e fornecedores ao longo da cadeia de fornecimento e evita que o comprador precise preencher informações por conta própria.

Esse portal de autoatendimento elimina o uso de papéis, o que promove melhor sustentabilidade ambiental, além de reduzir drasticamente os erros de preenchimento de dados e fornecer serviços adicionais que reduzem as dependências e o consumo de recursos da equipe de contas a pagar. Você pode:

-  Aumentar a conformidade com os procedimentos de integração de fornecedores
-  Capturar uma porcentagem maior de descontos por pagamento antecipado
-  Reduzir o risco de interrupções na cadeia de fornecimento ou de fraudes de fornecedores
-  Melhorar a satisfação dos fornecedores em todo o mundo
-  Reduzir o custo por fornecedor, por fatura e por consulta
-  Aumentar a satisfação dos fornecedores

Com o compartilhamento de dados, em 13 semanas, a Coca-Cola e o Walmart reduziram as vendas perdidas em US\$ 20 milhões. Além disso, os varejistas estão criando novos fluxos de receita ao monetizar seus dados com os fornecedores: A Ocado, sediada no Reino Unido, é a maior varejista de supermercado online do mundo. A empresa dá suporte e gera receita por meio do fornecimento dos dados necessários para que os fornecedores entendam melhor seus clientes.

Com dados mais conectados, é possível preencher lacunas e entender melhor o ROI de suas promoções.

Dados conectados oferecem a agilidade necessária

Ao oferecer transparência completa da cadeia de fornecimento, apresentada em visualizações de dados fáceis de entender, o Tableau ajuda você a lidar com interrupções contínuas com confiança.

Embora as cadeias de fornecimento provavelmente continuem sofrendo desarranjos nos próximos anos, a análise preditiva permite identificar tendências para tomar medidas a fim de mitigar os riscos e aproveitar novas oportunidades.



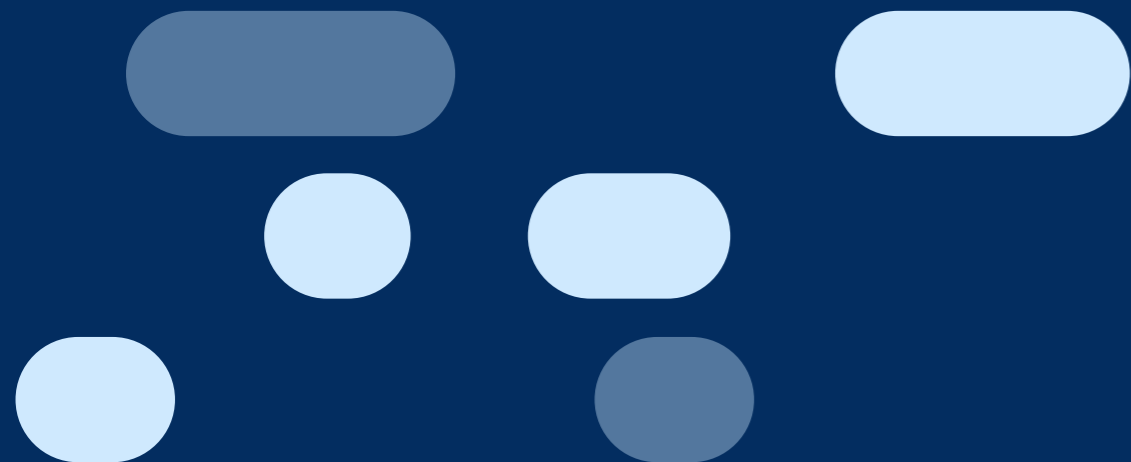
Este é o próximo passo para criar uma cultura de dados em toda a sua empresa: conectividade de dados e transparência na cadeia de fornecimento. Com acesso a dados para as equipes de vendas, finanças, atendimento ao cliente e todos os envolvidos na cadeia de fornecimento, você oferece às pessoas o poder de ajudar a corrigir o desequilíbrio atual e tomar decisões rápidas e ágeis para expandir os negócios.

Como começar

Agora é o momento ideal para começar a entender as necessidades da sua cadeia de fornecimento, simplificar a distribuição, analisar o estoque e promover a eficiência operacional.

O Tableau Blueprint é o começo ideal: uma metodologia passo a passo comprovada para a implementação do Tableau em sua organização. Comece hoje mesmo.

SAIBA MAIS





A Tableau ajuda as pessoas a ver e a entender os dados.

O Tableau oferece análises visuais com IA avançada, gerenciamento de dados e colaboração. De pessoas a organizações de todos os tamanhos, clientes em todo o mundo adoram usar as análises avançadas do Tableau para promover decisões impactantes e impulsionadas por dados.

O Tableau se integra ao Salesforce Customer 360, uma plataforma de gestão de relacionamento com o cliente (CRM) que conecta a empresa com uma exibição compartilhada dos dados do cliente, dando a todos os departamentos acesso aos recursos de análise mais poderosos, abrangentes e intuitivos incorporados diretamente aos fluxos de trabalho. Ao trazer os dados de seus clientes para o centro do seu trabalho, você pode ampliar o relacionamento com seus clientes e funcionários.