



Advanced Management for Tableau Cloud

Gestisci, proteggi ed espandi
l'analisi mission-critical



Evan Slotnick, Product Management Director
Sterling Winter, Associate Product Marketing Manager

Sommario

Introduzione.....	3
Comprendi il tuo ambiente.....	4
Gestisci i contenuti su vasta scala	6
Migliora la sicurezza.....	7
Scalabilità per la tua azienda	8
Riepilogo.....	9
Informazioni su Tableau	9
Altre risorse.....	9



Introduzione

Le organizzazioni di tutto il mondo stanno cercando di essere più basate sui dati. In ogni settore, le aziende hanno a disposizione grandi quantità di dati e in molti casi non riescono ancora a sfruttarli al meglio. Per fortuna Tableau agevola la visualizzazione e la comprensione dei tuoi dati. Ma dopo averli analizzati avrai ancora bisogno di uno strumento per rendere disponibili le informazioni e per consentire ai tuoi collaboratori di prendere decisioni con dati pertinenti. È qui che entra in gioco Tableau Cloud. Tableau Cloud è una soluzione di livello aziendale, completamente in hosting e basata sul cloud, appartenente alla piattaforma di analisi numero 1 al mondo.

Con il diffondersi dell'utilizzo di Tableau nei vari reparti e con l'aumentare dei casi d'uso, Tableau Cloud diventa un'applicazione che inizia a richiedere supervisione e gestione da parte del personale IT. Per supportare Tableau come soluzione diffusa nell'intera azienda, spesso è necessario adeguare la governance, la sicurezza e le capacità.

Con [Tableau Advanced Management](#) è più facile gestire, proteggere e scalare l'analisi mission-critical rapidamente, aiutando gli amministratori a risparmiare tempo. Advanced Management, disponibile con licenza separata per Tableau Cloud, riunisce funzionalità di gestione, sicurezza e scalabilità. Advanced Management ti aiuta a:

- **Comprendere il tuo ambiente.** Tieni sotto controllo la tua distribuzione di Tableau, con funzioni dedicate alle informazioni operative.
- **Gestire i contenuti su vasta scala.** Promuovi facilmente i contenuti secondo le esigenze di gestione del ciclo di vita dei contenuti.
- **Migliorare la sicurezza.** Soddisfa i requisiti di sicurezza della tua organizzazione con un maggiore controllo sulle chiavi di crittografia dei dati.
- **Scalare la distribuzione per la tua azienda.** Approfitta della maggiore capacità del sito, in Tableau Cloud, affinché gli utenti abbiano accesso ai dati di cui hanno bisogno per prendere decisioni basate sui dati.



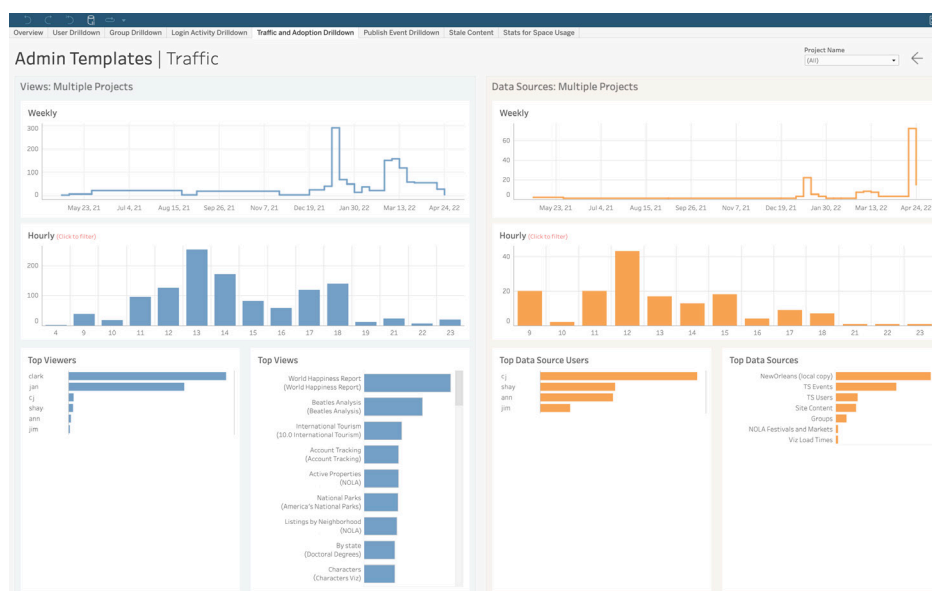
Comprendi il tuo ambiente

All'aumentare del numero di persone che lo utilizzano, Tableau assume un ruolo fondamentale nella tua organizzazione. Gli utenti si aspettano un'esperienza intuitiva, gestita e curata. Se gli amministratori adottano un approccio passivo e distratto nei confronti della distribuzione, spesso non soddisfano queste aspettative, causando scarsa adozione e meno decisioni basate sui dati. Per gestire la distribuzione di Tableau Cloud su vasta scala e coinvolgere gli utenti è necessario un monitoraggio proattivo e approfondito.

Per fortuna Advanced Management for Tableau Cloud migliora e semplifica le attività di monitoraggio, consentendo di seguire le azioni degli utenti e il tasso di adozione nel tempo. Con il log delle attività e un intervallo di dati fino a 365 giorni in Admin Insights puoi gestire facilmente il tuo ecosistema di Tableau Cloud.

Il log delle attività non si limita a registrare i dati degli eventi esistenti: fornisce dati dettagliati consentendo agli amministratori di seguire l'uso di Tableau da parte dei singoli utenti. Una volta configurato il log delle attività, riceverai ogni ora un file JSON in un bucket di AWS S3 che ti consentirà di integrare i dati di utilizzo di Tableau Cloud con le informazioni relative alla sicurezza e la soluzione per la gestione degli eventi. Puoi usare il log delle attività per il controllo delle autorizzazioni, verificando che gli utenti abbiano accesso ai contenuti opportuni.

Admin Insights è un progetto di Tableau Cloud fornito con una cartella di lavoro starter di Admin Insights precompilata e con origini dati selezionate. Con Advanced Management, Admin Insights conserva i dati fino a 365 giorni, per monitorare meglio il tasso di adozione, le prestazioni delle visualizzazioni e le attività relative alla pubblicazione nel corso tempo.



Puoi scegliere di utilizzare i contenuti precompilati o creare delle viste di amministrazione personalizzate: in ogni caso, la maggior quantità di dati ti permetterà di rispondere facilmente a domande come:

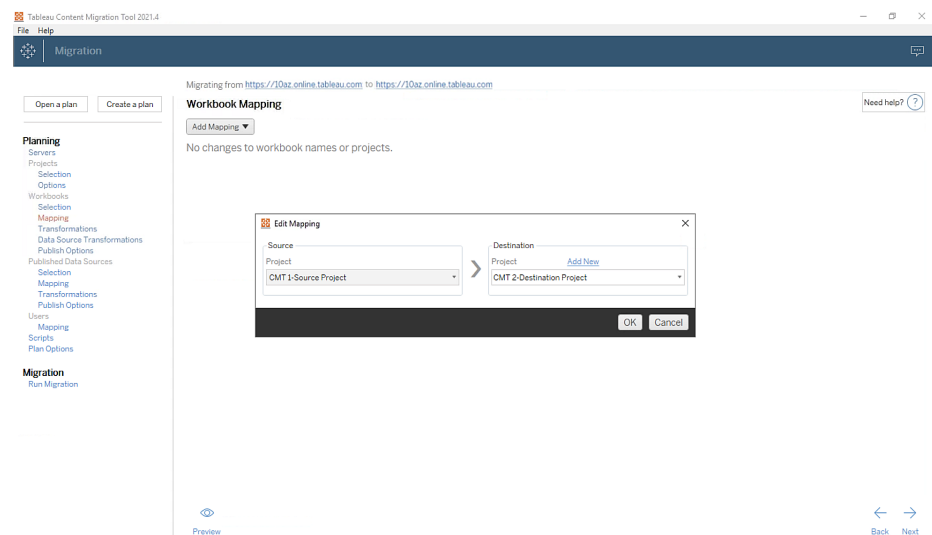
- Chi sta creando la maggior parte dei contenuti in Tableau?
- Chi non accede da oltre 100 giorni?
- Quali viste e quali origini dati vengono usate di più?
- Quali contenuti non vengono più utilizzati?

La risposte a queste domande, oltre ad aiutarti a migliorare la user experience e a incrementare l'adozione nel tuo ecosistema di Tableau, ti consentiranno anche di individuare i campioni interni. I campioni possono condividere con gli altri le procedure consigliate, contattare gli utenti che potrebbero aver bisogno di aiuto per iniziare, mostrare il rendimento dei tuoi investimenti all'interno di cartelle di lavoro e origini dati ed eliminare i contenuti obsoleti aiutando gli utenti a trovare facilmente ciò che cercano.

Gestisci i contenuti su vasta scala

La gestione dei contenuti, parte fondamentale delle attività di governance, è essenziale per un uso efficace dei dati e dell'analisi da parte di tutti nell'organizzazione. Senza gestione dei contenuti gli utenti avranno sempre più difficoltà a trovare ciò che cercano, tra cartelle di lavoro e origini dati irrilevanti, inutilizzate o duplicate. Content Migration Tool automatizza attività come la promozione e l'archiviazione dei contenuti, per soddisfare i requisiti relativi al ciclo di vita di questi ultimi e per migliorare la user experience.

La gestione dei contenuti non deve essere complicata. Ad esempio, con un piano di migrazione che non richiede di scrivere codice, semplificato e ripetibile, puoi promuovere facilmente i contenuti tra i progetti di sviluppo e di produzione in Tableau Cloud. Durante la promozione dei contenuti puoi riassociare le origini dati e modificare in vari modi le cartelle di lavoro prima di condividerle con gli utenti. L'interfaccia utente di Content Migration Tool ti accompagna nell'elaborazione di un piano di migrazione monouso oppure ripetibile.



Migliora la sicurezza

La sicurezza dei tuoi dati è importante. Anche se in Tableau Cloud i dati sono già crittografati, sia a riposo che in transito, alcuni clienti hanno requisiti di sicurezza specifici per le loro chiavi di crittografia. Le chiavi di crittografia gestite dal cliente (Customer-Managed Encryption Keys, CMEK) si possono creare, ruotare, controllare ed eliminare senza uscire da Tableau Cloud.

The screenshot displays the Tableau Cloud Settings interface. On the left is a navigation sidebar with options like Home, Favorites, Recents, Shared with Me, Recommendations, Personal Space, Collections, Explore, Users, Groups, Schedules, Jobs, Tasks, Site Status, and Settings. The main content area is under the 'General' tab, with sub-tabs for Extensions, Integrations, and Connected Apps. At the top right of the settings area are 'Revert' and 'Save' buttons. The 'Show complete lineage (default)' option is selected, with a description: 'All content is shown in lineage to allow complete impact analysis. Sensitive data is hidden (obfuscated) from users when they don't have appropriate permissions, however they might be able to infer that sensitive data through sorting.' Below this is the 'Show partial lineage' option, described as: 'Content is removed (filtered) from lineage if users don't have appropriate permissions. This impairs complete impact analysis but prevents sensitive data from being inferred through sorting.'

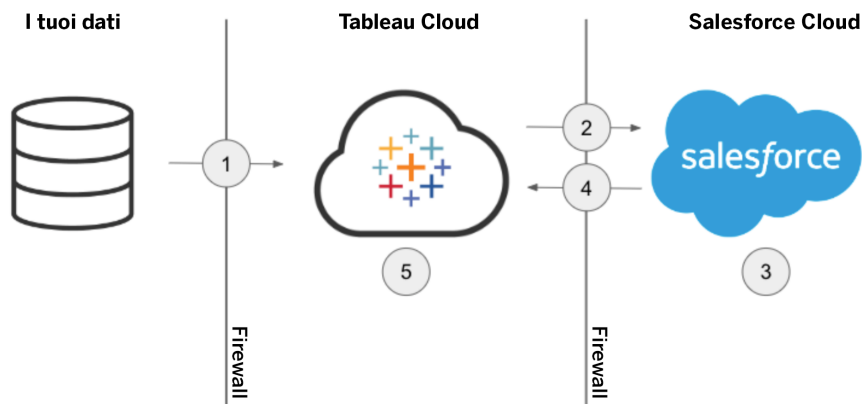
The 'Extract Encryption' section is titled 'View and manage the encryption key for extracts on this site.' It includes a checked checkbox for 'Enable encryption of extract refreshes and generate key'. Below this, the following details are shown: Key ID: 1:2:A076C8582008..., Key Version ID: 042d5a74-b42a-43..., Key Created Date: 2022-03-23, and Key Rotated Date: 2022-03-28. A 'Download Log' button is present. An 'Actions' dropdown menu is open, showing 'Generate and Rotate Key' and 'Delete Key' options.

The 'Tableau Mobile' section has a checked checkbox for 'Enable offline favorites' and a description: 'Offline favorites let users see workbooks and views when they're not connected to the server.' Below it, there is a checkbox for 'Enable app lock' which is unchecked, with a description: 'App lock requires users to open the app with a biometric method or device passcode. App lock is recommended only if the Connected Clients setting is enabled.'

The 'Sharing' section has a description: 'When users share directly with each other, the shared items appear in Shared with Me and notifications.'

La chiave di crittografia CMEK principale è archiviata nel servizio KMS di Salesforce Shield Key Broker ed è univoca per ogni sito. Utilizzando la funzione CMEK insieme allo storage di crittografia integrato si ottiene un'approfondita strategia di difesa per proteggere i dati e soddisfare i più rigorosi requisiti di conformità. Di seguito trovi uno schema e una spiegazione dell'architettura.

Funzionamento



1. L'estrazione di dati viene inviata a Tableau Cloud.
2. Tableau Cloud verifica l'abilitazione della funzione CMEK e richiede al servizio KMS di Salesforce una chiave per l'estrazione, se è attivo.
3. Il servizio KMS di Salesforce crea due versioni della chiave per l'estrazione: una in testo semplice e una crittografata dalla chiave di crittografia principale. È quella che si definisce crittografia envelope. La chiave di crittografia principale rimane nel servizio KMS di Salesforce.
4. La chiave per l'estrazione in testo semplice e quella crittografata vengono quindi inviate a Tableau Cloud.
5. La chiave per l'estrazione in testo semplice si usa per crittografare l'estrazione, dopodiché viene eliminata. La chiave per l'estrazione crittografata e l'estrazione crittografata vengono quindi archiviate insieme in Tableau Cloud.

Scalabilità per la tua azienda

Il successo dell'analisi dipende dalla capacità di fornire agli utenti origini dati pertinenti, aggiornate e gestite. Quando inizi ad affidarti a nuove soluzioni per i dati, i volumi di dati di cui disponi aumentano e Tableau Cloud si espande di pari passo con le tue esigenze. Con Advanced Management for Tableau Cloud, i clienti hanno a disposizione:

- 1 TB di spazio di archiviazione
- Fino a 25 aggiornamenti di estrazioni in contemporanea
- Cartelle di lavoro/origini dati fino a 25 GB

Riepilogo

Advanced Management for Tableau Cloud aiuta gli amministratori a comprendere il loro ambiente, semplificare le attività di gestione, soddisfare i requisiti di sicurezza dell'organizzazione e gestire volumi maggiori di dati. Advanced Management riunisce funzionalità di gestione, sicurezza e scalabilità che aiutano le organizzazioni a essere sempre più basate sui dati, con Tableau Cloud. Contatta il team dedicato all'account per saperne di più.

Informazioni su Tableau

Tableau aiuta le persone e le organizzazioni ad agire in base ai dati con la piattaforma di analisi più estesa e approfondita che integra funzionalità di gestione e governance dei dati, analisi visiva basata sull'intelligenza artificiale, data storytelling e collaborazione. Dalla versione in locale a quella su cloud, per Windows o Linux, Tableau consente di sfruttare gli investimenti tecnologici esistenti e si adatta all'evoluzione dell'ambiente dei dati.

Altre risorse

Tableau Data Management

Usa sempre dati attendibili e aggiornati per prendere le decisioni grazie alle funzionalità integrate di preparazione, catalogazione, ricerca e governance dei dati.

[Ulteriori informazioni →](#)

Tableau Blueprint

Diffondi l'uso dei dati con la nostra metodologia prescrittiva e dettagliata, basata su anni di esperienza e sulle best practice dei tanti clienti di Tableau.

[Ulteriori informazioni →](#)

Tableau per l'IT

Scopri altri strumenti per distribuire, supportare e scalare l'analisi di Tableau nella tua organizzazione, ovunque sia nel percorso di adozione dei dati.

[Ulteriori informazioni →](#)





 **tableau**®

