

# **Warum IT-Experten Tableau für moderne Analytics und BI wählen**

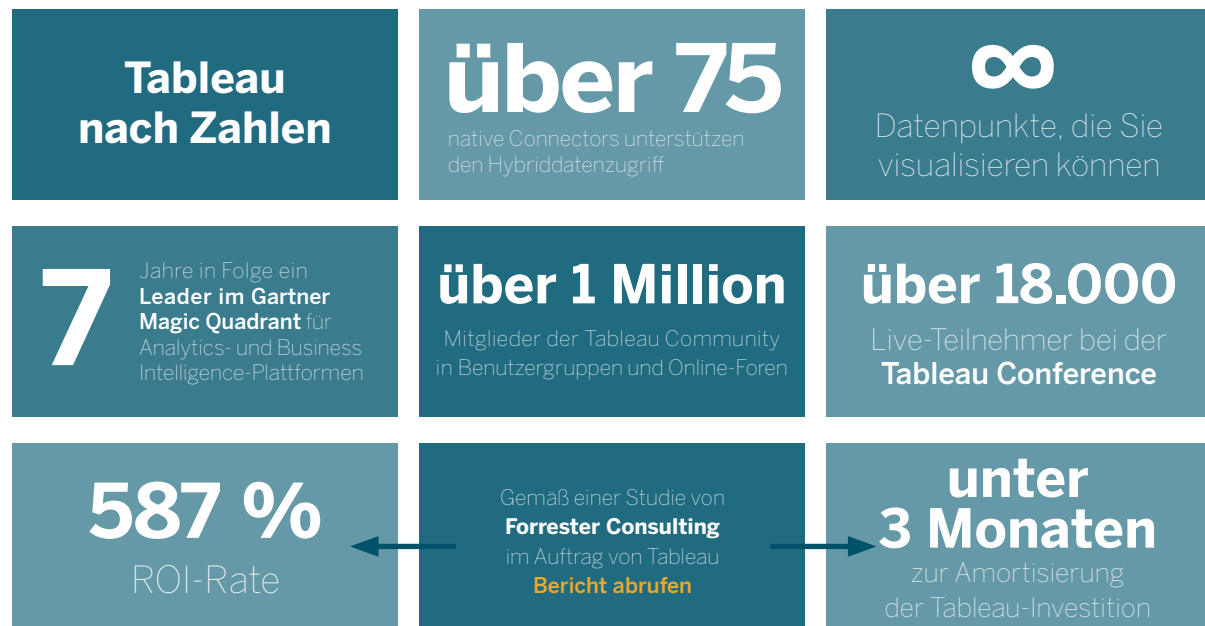


# Warum IT-Experten Tableau für moderne Analytics und BI wählen

Dieses Whitepaper soll IT- und BI-Entscheidungsträgern in den Geschäftsbereichen vermitteln, was Tableau von anderen auf dem Markt erhältlichen Analytics-Lösungen unterscheidet. Die wachsende Nachfrage nach Daten führt zu einem zunehmend umkämpften Analytics- und BI-Markt. Wir sind der Überzeugung, dass ein wesentlicher Aspekt bei der Evaluierung moderner BI-Lösungen darin besteht, mehr als nur die gegenwärtigen Funktionen der Software zu verstehen. Damit Ihre Investition nachhaltig zur Unternehmenstransformation beiträgt, müssen Sie eine klare Vorstellung von der Mission, der Philosophie und der Community – Benutzer wie Technologiepartner – in Bezug auf Ihre Analytics-Plattform haben. Darüber hinaus sollten Sie den Wert dieser Faktoren für Ihre Endbenutzer und IT-Experten kennen, wenn Sie Ihre moderne BI-Lösung bereitstellen, skalieren und unterstützen.

BI- und Analytics-Anbieter stellen oft die gleichen Features heraus und auch die erstellten Visualisierungen unterscheiden sich manchmal kaum. Der eigentliche Mehrwert für Ihr Unternehmen ergibt sich aber durch die Möglichkeit für Benutzer, eigene Fragen zu stellen und damit umfassendere Erkenntnisse zu gewinnen.

Tableau ist marktführend und die moderne BI-Plattform der Wahl, da sie die größte analytische Breite, Tiefe und Flexibilität bietet. Grundlage für alles, was wir tun, ist unsere Zielsetzung, den Benutzern dabei zu helfen, ihre Daten sichtbar und verständlich zu machen. Unsere Plattform lässt sich einfach bereitstellen, skalieren und intuitiv erlernen, während sie gleichzeitig leistungsstark Mitarbeiter und Unternehmen dabei unterstützt, schnelle Erkenntnisse zu gewinnen und Mehrwert zu schaffen.





Ich kann Ihnen sagen, dass durch die mit Tableau erzielte Automatisierung und Standardisierung eine Produktivität generiert wurde, die sich locker auf 10.000 bis 20.000 Arbeitsstunden beläuft. Dazu kommt der große Wert für das Unternehmen – und der ist im Grunde unschätzbar.

– PREETHAM SHANBHAG, SENIOR DIRECTOR,  
FP&A OPERATIONS AND TRANSFORMATION, HONEYWELL INDIA

[Lesen Sie den Kundenbericht](#)

## Tableau bietet als vollständige moderne Analytics-Plattform die größte Auswahl und Flexibilität.

Ihre BI-Plattform sollte Ihnen nicht Ihre Daten- und Analysestrategie diktieren. Die Auswahl ist Teil der Tableau-Philosophie, und wir bieten den Kunden die besten Optionen für die Bereitstellung, die zu verbindenden Daten und die Zusammenarbeit. Mit flexiblen Bereitstellungsmöglichkeiten können Sie nicht nur bisherige Technologieinvestitionen nutzen, sondern auch auf Änderungen in Ihrem technologischen System adäquat reagieren. Tableau bleibt eine echte Konstante, auch wenn die Datenumgebung und die Anforderungen des Unternehmens einer ständigen Weiterentwicklung und Expansion unterliegen.



Wir brauchten ein Tool, mit dem wir all den großartigen Daten und Informationen eine Erkenntnis entlocken können. Aus globaler Sicht wird es immer entscheidender, über all diese Informationen zu verfügen und sie verstehen zu können. Bei dem System, das wir jetzt mit unserem logischen Data Warehouse und Tableau aufgebaut haben, können die Benutzer zusammenarbeiten, und alle diese Informationen sind verfügbar.

TIM NALL, CHIEF INFORMATION OFFICER, BROWN-FORMAN

[Lesen Sie den Kundenbericht](#)

Stellen Sie Tableau nach Ihren individuellen Anforderungen bereit – auf Linux oder Windows, in Portale und Anwendungen eingebettet, lokal, in einer öffentlichen Cloud oder komplett SaaS-gehostet. Unser verwalteter Dienst wird mit der gleichen Technologie ausgeführt wie die Dienste auf ihrer eigenen Hardware. Bei einer Änderung des Bereitstellungsmodells müssen Sie also nichts neu erstellen. Tableau bietet eine Unterstützung für jede Form der Cloud-Strategie und damit eine konkurrenzlose Flexibilität, die keine andere komplette Plattform erreicht. Außerdem können Sie vorhandene Sicherheits- und Authentifizierungsprotokolle, Geräteverwaltungsplattformen und vieles mehr weiterverwenden.

Tableau unterstützt den gesamten Zyklus der Selfservice-Analytics von der Datenvorbereitung bis hin zu Analyse, Governance, Datenmanagement und Freigabe. Die Benutzer können mit Daten jeder Form, Größe und Art arbeiten, ob diese sich auf lokalen Computern, in Cloud-Anwendungen oder in unstrukturierten Dateien befinden. Daten lassen sich über eine Direktverbindung abfragen oder mit Extrakten, die automatisch nach benutzerdefiniertem Zeitplan aktualisiert werden. Bearbeiten Sie neue Inhalte vollständig im Web. Interagieren Sie an Ihrem Android- oder iOS-Mobilgerät mit Tableau.

Darüber hinaus können Entwickler mit unserer Extensions API Dashboarderweiterungen erstellen, die Kunden die Möglichkeit bieten, Daten aus anderen Anwendungen einzubinden und diese interaktiv direkt in Tableau zu nutzen. In der [Erweiterungsgalerie](#) finden Sie eine Auswahl dessen, was andere Entwickler und Partner bereits erstellt haben.

## Einfache, aber dennoch leistungsfähige Administration

Tableau bietet die Features sowie die Integration, Automatisierung und Überprüfbarkeit, die Sie benötigen, um Inhalte, Benutzer, Lizenzen und die Serverleistung mühelos zu überwachen und zu verwalten. Das kann direkt in Tableau oder mit Überwachungstools für Unternehmen erfolgen. Wir haben die Anzeige und Verwaltung von Inhalten (mithilfe der Versionskontrolle), Benutzern, Gruppen und Aufgaben (wie Extraktaktualisierungen, Subscriptions und Active Directory-Synchronisierung) stark vereinfacht und schützen Ihre Daten auf Zeilenebene. Darüber hinaus gibt es direkt in die Administrationsfunktionen integrierte Standardansichten, damit Sie den Datenverkehr zu Ansichten und Datenquellen, Benutzeraktionen, Ladezeiten und viele andere Leistungskennzahlen visuell überwachen können.

### Tableau Server Management Add-on

Mit erweiterten Plattformfunktionen für Sicherheit, Skalierung und Verwaltung können Sie große und geschäftskritische Tableau Server-Bereitstellungen effizienter ausführen. Nutzen Sie Ihre Analytics-Umgebung noch intensiver mit erweiterten Agent-basierten Überwachungsfunktionen, vereinfachter Inhaltsmigration und der Möglichkeit, das Tableau Server-Metadaten-Repository extern mit Amazon RDS Postgres zu hosten.

**Hinweis:** Das Tableau Server Management Add-on wird getrennt von Ihrer Tableau Server-Bereitstellung lizenziert. [Weitere Informationen](#)

## Genau die von Ihnen benötigte Sicherheit und Governance

Schon jetzt können Mitarbeiter Ihres Unternehmens für eigene Analysen selbst auf die von ihnen benötigten Daten zugreifen. Sie exportieren Daten für eine spätere Analyse und Zusammenarbeit über Spreadsheet-Dateien und E-Mails, oft durch Nutzung vorhandener BI-Berichte in Form von ETL-Aufgaben für eigene, nicht kontrollierte Analytics. Die Mitarbeiter, die sich am besten mit den Daten auskennen, sollten selbst ihre Fragen stellen und beantworten, allerdings auf verantwortungsvolle Weise, ohne Governance, Vertrauen oder Sicherheit aufs Spiel zu setzen. Sie benötigen strukturierten, gefahrlosen Selfservice

Tableau bietet genau die nötige Governance, um die IT-Anforderungen und die Business-Agilität in Einklang zu bringen und Zugriff auf das gesamte Governance-Spektrum zu gewähren – von der traditionellen Pipeline unter voller IT-Kontrolle bis hin zu einem IT-gestützten Selfservice-Modell. Kontrollierte Selfservice-Analytics in großem Maßstab sind dort möglich, wo es flexible Kontrollen und genau definierte Rollen, Verantwortlichkeiten und Prozesse gibt. Dabei geht es vor allem um den richtigen Zuschnitt der Sicherheits- und Governance-Regeln für die Möglichkeit der iterativen Nutzung.

Die Tableau-Plattform erfüllt die Sicherheits-, Governance- und Überwachungsanforderungen, wobei die Komplexität Ihrer Datenarchitektur für Geschäftsanwender nicht sichtbar wird.

### Mit dem Tableau-Datenserver können Sie Folgendes zentral verwalten:

- Datenzugriff und Berechtigungen in einem sicheren, kontrollierten Betriebsmodell.
- Datenbanktreiber, die nicht auf den lokalen Computern der Benutzer installiert sein müssen.
- Datenquellen einschließlich veröffentlichter und zertifizierter Datenquellen.

[Weitere Informationen](#)

### Tableau Data Management Add-on

Erhöhen Sie Transparenz und Vertrauen für eine verbesserte Verwaltung und Steuerung Ihrer Selfservice-Analytics-Umgebung. Ermitteln Sie die Auswirkungen durch geänderte Tabellen und kommunizieren Sie die Datenqualität an die Benutzer direkt im Analyseablauf. Von der Datenvorbereitung bis zu Katalogerstellung, Suche und Governance können Sie sicherstellen, dass die Daten für die Entscheidungsfindung zugänglich, aktuell und vertrauenswürdig sind. Das Tableau Data Management Add-on beinhaltet [Tableau Catalog](#) sowie [Tableau Prep Conductor](#) und ist komplett in Tableau Server and Tableau Online eingebunden.

**Hinweis:** Das Tableau Data Management Add-on wird getrennt von Ihrer Tableau Server- oder Tableau Online-Bereitstellung lizenziert. [Weitere Informationen](#)

# Tableau hilft Unternehmen und Mitarbeitern dabei, stärker datenorientiert zu arbeiten

Im heutigen Zeitalter der digitalen Transformation ist es sicherlich unbestritten, dass eine datenbasierte Kommunikation Wandel fördern kann. Allerdings ist dafür mehr als nur die richtige Analytics-Technologie erforderlich. Die Evaluierung einer potenziell transformierenden Lösung sollte sich deshalb nicht nur auf die Software beschränken. Sie sollten für die Sicherstellung von Nutzung und Akzeptanz auch das Rollout, die Einarbeitung, die Skalierung und den Support entsprechend berücksichtigen.

Wir haben die in der Zusammenarbeit mit Tausenden von Kunden und Analytics-Experten gewonnenen Best Practices zusammengestellt und eine Schritt-für-Schritt-Anleitung zum Aufbau einer datengesteuerten Organisation entwickelt. **Tableau Blueprint** unterstützt Kunden bei der Implementierung eines gut durchdachten und ganzheitlichen Ansatzes zur Entwicklung einer unternehmensweiten Analytics-Praxis.

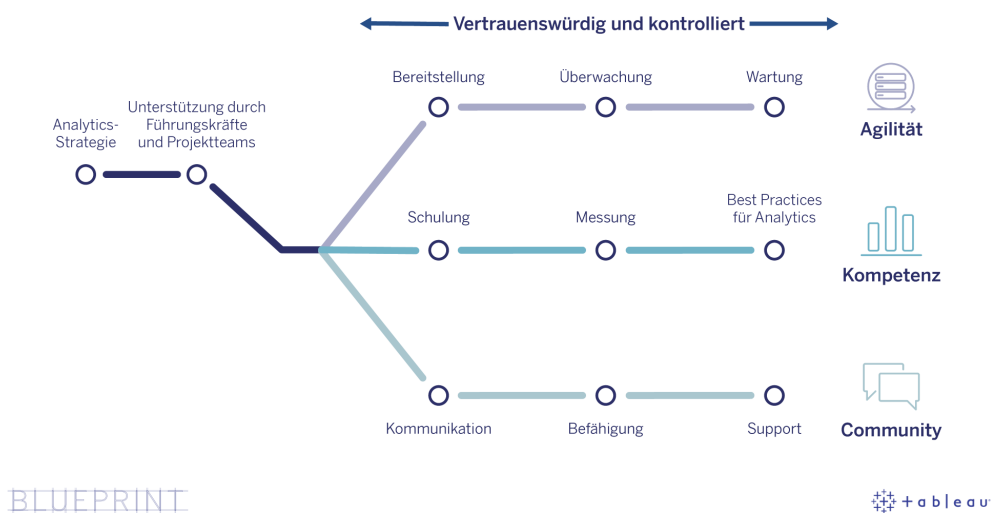


Tableau Blueprint bietet konkrete Pläne, Empfehlungen und Richtlinien für die entscheidenden grundlegenden Aufgaben sowie drei primäre Arbeitsbereiche. Mit diesen Bereichen können wiederholbare Vorgänge in Kernfunktionen umgewandelt werden, die den Aufbau und die Stärkung einer datengesteuerten Denkweise im gesamten Unternehmen unterstützen.



Derzeit entwickeln wir die Daten zu einem wertvolleren Asset in der Organisation weiter und bringen unsere Daten intern auf eine neue Ebene. Bisher haben wir jeden Vorgang nur linear behandelt. Mit Blueprint hat sich die Perspektive grundlegend geändert. Wir müssen und können Vorgänge nun parallel durchführen.

– RACHEL COSTA, PRODUCT MANAGER & DATA VISUAL LEAD  
WELTERNÄHRUNGSPROGRAMM DER VEREINigten NATIONEN

[Vollständigen Bericht lesen](#)

# Tableau-Produkte stellen den Benutzer in den Vordergrund

Unser Ziel ist es, Benutzern dabei zu helfen, ihre Daten sichtbar und verständlich zu machen – und im Mittelpunkt stehen dabei die *Benutzer*. Wir sind der Auffassung, dass die Benutzer Ihr größtes Kapital sind und dass die Daten, für deren Erfassung, Zusammenstellung, Aufbereitung und Speicherung Sie Millionenbeträge ausgeben, dazu dienen können, Ihre Benutzer sogar noch wertvoller für Sie zu machen. Wenn Sie die Daten in die Hände derjenigen geben, die das Geschäft kennen, kommen Sie in den Genuss echter Magie. Wir möchten die Benutzer zum Denken, Handeln und Erzielen von Ergebnissen befähigen.

Leider sind die meisten Business Analytics-Produkte so aufgebaut, dass Daten zentralisiert und kontrolliert werden, anstatt sie zu demokratisieren. Außerdem verhindert häufig eine hohe Hürde den Zugang zu datengesteuerten Erkenntnissen, denn viele Lösungen erfordern fundiertes Fachwissen, sodass die Vorzüge einer Analytics-Plattform nur einigen wenigen Experten vorbehalten sind. Bei der Datenanalyse sollte es aber darum gehen, Fragen zu stellen, anstatt den Umgang mit Software zu erlernen. Wo umfassende Fachkompetenzen erforderlich sind, lässt sich die Neugier nur schwer stillen und neues kreatives Potenzial kann kaum in großem Maßstab ausgeschöpft werden. Deswegen müssen die Benutzer befähigt werden, mühelos aufschlussreiche Erkenntnisse zu gewinnen, zu untersuchen und weiterzugeben.



„Ich glaube, das ist der wichtigste Faktor für den Erfolg von Tableau bei JPMC. Wir haben bei Null begonnen und sind heute da, wo wir stehen, weil die Mitarbeiter Analytics gerne nutzen, und nicht, weil die IT-Abteilung dies so entschieden hat.“

– JASON MACK, DIRECTOR OF ANALYTICS, JPMORGAN CHASE

[Vollständigen Bericht lesen](#)

## Es geht nicht nur um Dashboards

Wir erleichtern die Datenexploration, indem wir die Visualisierung als Schnittstelle zu den Daten verwenden – und nicht einfach nur als Oberfläche zur Präsentation eines Ergebnisses. Ein Dashboard kann zwar durchaus ein sehr aussagekräftiges Tool sein, doch der Wert der Umwandlung eines Unternehmens ergibt sich aus der Datenexploration und der Interaktivität, die es den Benutzern gestatten, eine Frage nach der anderen zu stellen, ohne ihren Flow unterbrechen zu müssen. Ein Dashboard oder Bericht kann dazu beitragen, bekannte Unbekannte zu beantworten, doch die Datenexploration mithilfe visueller Analysen lässt die Benutzer unbekannte Unbekannte entdecken und aufschlussreiche Erkenntnisse gewinnen, die weit über die ursprünglichen Fragen hinausreichen.

VizQL ist unsere patentierte Visual Query Language, die Drag & Drop-Aktionen in Datenbankabfragen übersetzt und diese Daten anschließend visuell darstellt. VizQL abstrahiert die zugrunde liegenden Komplexitäten von Abfragen und Analysen und lässt die Benutzer Fragen so schnell beantworten, wie sie ihnen in den Kopf schießen.

# Tableau ermöglicht die umfassendsten und am tiefsten greifenden visuellen Selfservice-Analysen

Interaktive Visual Analytics sind für Business Intelligence neuerdings die Norm. Visuelle Analysen erleichtern den Benutzern jedes Kompetenzniveaus die Gewinnung von Erkenntnissen aus ihren Daten. Viele BI-Lösungen stützen sich jedoch noch immer auf antiquierte codelastige Prozesse, die beim Erstellen von Berichten und Dashboards auf vorab festgelegten Kriterien basieren. Dies beschränkt dann die möglichen Erkenntnisse, die Benutzer aus ihren Daten gewinnen können, wenn sie nicht über das für die Modifizierung der Visualisierung nötige Fachwissen verfügen. Was passiert, wenn die Endbenutzer noch weitere Fragen haben oder ihre Analyse drehen müssen? Müssen sie sich dann wieder ans IT-Team wenden und in die Warteschlange mit allen anderen Anforderungen einreihen? Oder exportieren sie Daten in Spreadsheets unter Vernachlässigung der Informations-Governance?

In Tableau gestattet die sofortige visuelle Antwort eine unbegrenzte visuelle Datenexploration, ohne den Analyse-Flow unterbrechen zu müssen. Sie müssen nicht ständig zwischen einem „Erstellmodus“ und einem „Anzeigemodus“ hin- und herwechseln – und dank einer unbegrenzten „Rückgängig“-Funktion gibt es auch keinen falschen Pfad. Tableau visualisiert außerdem sämtliche Datenpunkte, also nicht nur eine Stichprobe oder eine Teilmenge Ihrer Daten. Dadurch können Sie Entscheidungen mit optimaler Sachkenntnis auf der Basis Ihrer Analyse treffen.

## Leistungsstarke Analytics für alle – Programmierkenntnisse und fundiertes Fachwissen nicht erforderlich

- Gruppieren und ersetzen Sie ähnliche Datenpunkte automatisch, während Sie Daten in Tableau Prep vorbereiten.
- Verknüpfen Sie Tabellen von unterschiedlichen Anbietern und verschiedenen Datenbanken und speichern Sie die Tabellen anschließend als einzelne neue Datenquelle. Importieren Sie zusätzliche Daten in die Analyse und verknüpfen Sie die Felder automatisch mit Ihren vorhandenen Daten.
- Modellieren Sie mitten in der Analyse Ihre Daten. Erstellen Sie mit wenigen Klicks Gruppen, Sätze und berechnete Felder. Blenden oder schließen Sie Zeilen, Spalten oder Ausreißer mit wenigen Klicks aus.
- Wählen Sie mehrere Datenpunkte mit einem Lasso oder anderen Auswahlwerkzeugen aus. Sie müssen also nicht die Steuerungstaste gedrückt halten, während Sie wiederholt mit der Maustaste klicken.
- Verwenden Sie die Drag-and-Drop-Funktion, um Referenz- und Trendlinien, Verteilungsbänder, Cluster und vieles mehr zu erstellen.
- Führen Sie LOD- und schnelle Tabellenberechnungen durch, um die aggregierten Daten mit wenigen Klicks zu verändern und sich die sonst so schwierige Datenbankarbeit zu erleichtern.

### Karten

Integrierte Kartenerstellungsoptionen ermöglichen die Anzeige von Daten nach Land, Bundesland/Kanton, Stadt und weiteren Ortsangaben ohne Breiten- oder Längengrad. Tableau erkennt automatisch geografische Felder und unterstützt räumliche Dateien, lineare Geometrien, Doppelachsenkarten, benutzerdefinierte Karten und vieles mehr.

### Datums- und Uhrzeitangaben

Tableau erkennt automatisch die Formate von Datums- und Uhrzeitangaben und erstellt Datumshierarchien, über die sich bei der Analyse schnell durch Jahre, Quartale, Monate, Wochen oder Tage navigieren lässt.



Wir begnügen uns jedoch nicht damit, den Endbenutzern Selfservice-Analytics zu ermöglichen. Wir bauen auf der Intuition echter Wegbereiter und den Schlussfolgerungen jahrzehntelanger gezielter wissenschaftlicher Forschung auf, um Analysen schneller, einfacher und intuitiver zu gestalten. Tableau integriert visuelle Best Practices in die Software. Beispiele hierfür sind die manuell auswählbaren Farbpaletten zur Beseitigung der natürlichen Fehlinterpretationen des menschlichen Auges sowie die automatischen Vorschläge für geeignete Diagrammtypen zur Darstellung der von Ihnen zu analysierenden Daten.

Wir bei Tableau investieren kontinuierlich in die Innovation erweiterter Analytics-Funktionen, mit denen jeder – von Data Scientists bis hin zu Geschäftsanwendern – schneller Antworten bekommen und unerwartete Erkenntnisse durch Machine Learning, Statistik, natürliche Sprache und intelligente Datenvorbereitung gewinnen kann.

## Ask Data

Sie können eine Frage in natürlicher Sprache eingeben und erhalten dann sofort eine umfangreiche Datenvisualisierung als Antwort. Konkretisieren Sie dabei Ihre Frage im Verlauf der Erkundung. Passen Sie das semantische Modell an die Definitionen und Berechnungen Ihres Unternehmens an. Ask Data ist vollständig in die Tableau-Plattform eingebunden und mit vorhandenen veröffentlichten Datenquellen kompatibel. Es ist keine zusätzliche Bereitstellung erforderlich.

[Weitere Informationen](#)

## Erklär die Daten

Nutzen Sie das Potenzial von KI zur Erklärung spezifischer Punkte in Ihren Daten. Im Hintergrund werden dabei Hunderte potenzieller Erklärungen mit fortgeschrittenen statistischen Modellen geprüft. Die wahrscheinlichsten Erklärungen werden dann als auf das Thema zugeschnittene interaktive Visualisierungen angezeigt. Sie können diese Erklärungen anschließend umfassend auswerten, ohne Ihren analytischen Workflow unterbrechen zu müssen.

[Weitere Informationen](#)

### Erzielen Sie noch schneller Aha-Erlebnisse.

- Blenden Sie beliebte und zertifizierte Datenquellen als Empfehlungen für die Benutzer sowie empfohlene Tabellen und ML-gestützte intelligente Verknüpfungen ein.
- Lassen Sie sich von der Funktion „Zeig es mir!“ die optimalen Visualisierungstypen für die von Ihnen verwendete Daten anzeigen.
- Verwenden Sie den Device-Designer, um die Anzeige der Dashboards optimal auf Tablets und Mobilgeräte zuzuschneiden.
- Filtern Sie veröffentlichte Inhalte und speichern Sie eine personalisierte Ansicht als Ihre Standardansicht. Verwenden Sie außerdem Benutzerberechtigungen, um automatisch benutzerdefinierte gefilterte Inhaltsansichten zu erstellen.
- Konfigurieren Sie ereignisbasierte Warnungen und abonnieren Sie Inhalte für sich und andere nach einem beliebigen Benachrichtigungsplan.

Mit integrierten statistischen Algorithmen, die direkt in Tableau eingebettet sind, können Geschäftsanwender leistungsstarke Funktionen wie k-Means-Clustering, prädiktive Analytics und die Regressionanalyse nutzen. Data Scientists haben die Möglichkeit, die Ergebnisse ihrer analytischen Modelle mithilfe von Tableau weiterzugeben: Tableau stellt nicht nur Verbindungen zu Dateiausgaben von Datenquellen wie MATLAB, R, SAS und SPSS her, sondern unterstützt auch die direkte Einbindung in R und Python. Sie können Code – inklusive benutzerdefinierter Skripts in Tableau Prep-Schemas – direkt in Tableau ausführen und Modellergebnisse von Prognosediensten wie Rserve und TabPy visualisieren und bearbeiten.



„Tableau hat dabei geholfen, die Allstate Special Investigation Unit als Branchenführer zu positionieren. Wir nutzen die erweiterten Daten-Analytics zur Bekämpfung von Versicherungsbetrug und zum Schutz der Kunden von Allstate.“

– MARTA MAGNUSZEWSKA, SENIOR ANALYTICS LEADER, ALLSTATE

[Vollständigen Bericht lesen](#)

Tableau unterstützt den einzelnen Analysten ebenso wie eine ganze Organisation. Mit seinen leistungsstarken Analytics-Tools, die auf die Anforderungen der Benutzer unterschiedlichster Qualifikationsstufen zugeschnitten sind, bietet es den größten Mehrwert.

## Die Tableau-Benutzer sind äußerst engagiert und kompetent

Unser Ziel, den Benutzern dabei zu helfen, ihre Daten sichtbar und verständlich zu machen, bedeutet, dass wir uns voll auf den Kundenerfolg konzentrieren. Der alleinige Fokus von Tableau liegt auf dem BI-Markt, und seit unserer Gründung im Jahr 2003 haben wir kontinuierlich und in einem beispiellosen Tempo in Forschung und Entwicklung investiert. Uns ist aber auch bewusst, dass unsere intelligenten Kunden viel besser wissen, was sie benötigen. Ein Großteil unserer Innovationen beruht auf dem Kunden-Feedback, damit wir auch weiterhin Features herausbringen können, die echte Unterschiede bewirken, anstatt nur hübsch auszusehen oder im Trend zu liegen.

## Eine Community, die „nicht zulässt, dass Sie scheitern“

Unsere **Tableau Community** zählt zu den wertvollsten Ressourcen, die Tableau von anderen Angeboten unterscheidet, die Markteinführungszeit verkürzt und eine dauerhafte Akzeptanz gewährleistet. Die beispiellose Leidenschaft und Begeisterung sind ein klarer Beleg für den Erfolg, den diese Benutzer mit dem Produkt erzielen konnten. Und genau diese Art von Unterstützung ist unglaublich hilfreich für die Tableau-Benutzer jeder Couleur.

Unsere Kunden berichten uns häufig, dass „die Community kein Scheitern zulässt“. Die Tableau Community besteht aus mehr als einer Million Menschen in über 500 Benutzergruppen weltweit und mit aktiver Beteiligung in unseren Online-Foren. Die Tableau Community ist engagiert, bunt gemischt sowie kreativ und unterstützt sich gegenseitig – online wie offline. Diese Benutzer möchten unbedingt auch anderen Anwendern den Wert vermitteln, den Tableau ihnen bisher geboten hat, und ihre Erfahrungen und Best Practices gerne weitergeben. Eine der besten Gelegenheiten für diesen Erfahrungsaustausch bietet sich auf unserer jährlichen Tableau Conference, an der mehr als 18.000 Personen live teilnehmen, um sich zu informieren und Netzwerke aufzubauen – und die Teilnehmerzahl wächst ständig.

Herausragende Mitglieder werden für ihre Kompetenz, ihre Teilnahme und ihre Beiträge zur Community besonders gewürdigt und zu Tableau-Botschaftern oder Tableau Zen Masters ernannt. Einzelpersonen können auch eine Zertifizierungsprüfung ablegen, die beruflich anerkannt wird. Mithilfe dieser Zertifizierungen lassen sich unsere erfahrenen Benutzer und Experten besser differenzieren. Sie können bei der Zertifizierung aber auch neue Fähigkeiten für ihre weitere berufliche Karriere erwerben und an Glaubwürdigkeit gewinnen, um Kunden und Kollegen auf Augenhöhe zu begegnen.

Natürlich stellt Tableau auch eine Fülle an Supportmaterialien zur Verfügung, unter anderem Artikel in der Online-Hilfe, Schulungsvideos und Live-Schulungen. Wir wollen Sie dabei unterstützen, mit Ihren Investitionen in eine moderne Analytics-Plattform eine größere Wertschöpfung zu erzielen. Das reicht vom Aufbau eines Exzellenzzentrums bis zur Förderung einer internen Community.



Das exponentielle Wachstum der Tableau-Nutzer ließ uns unsere Kapazitätsplanung und unser Support-Modell überdenken. Wir haben ein Konzept entwickelt, das sowohl die erfahrenen Analysten als auch neue Geschäftsanwender unterstützt und unsere datengesteuerte Kultur fördert.

– ANDREW SALESKY, GLOBAL DATA OFFICER, CHARLES SCHWAB

[Lesen Sie den Kundenbericht](#)

## Mit Daten Gutes tun

Tableau wird von Menschen auf der ganzen Welt genutzt, nicht nur für geschäftliche Analytics, sondern auch, um sich weiterzuentwickeln und um zu lernen, um anderen zu helfen und um Herzensprojekte zu realisieren, mit denen die Welt durch Daten verbessert werden kann. Mittlerweile besteht nachgewiesenermaßen eine hohe Nachfrage nach Bewerbern mit höherer Datenkompetenz, die so mehr Auswahlmöglichkeiten bei Stellenangeboten haben.

Unternehmen und Organisationen haben auch die Wahl zwischen verschiedenen Technologien und Geschäftspartnern, wobei zunehmend Umwelt-, soziale und Governance-Kriterien, also auch gesellschaftliche Verantwortlichkeiten, eine Rolle spielen. Von medizinischer Forschung, Bildungssystemen und industrieller Effizienz bis zu Krankenpflege und öffentlichen Ausgaben gibt es schier endlose Möglichkeiten, mit Daten Gutes zu tun.

### Tableau Foundation

*Tableau Foundation*: Unsere Stiftung verdoppelt jede Geldspende unserer Mitarbeiter. Und das ehrenamtliche Engagement der Mitglieder unserer Community in gemeinnützigen Organisationen würdigen wir durch finanzielle Unterstützung dieser Organisationen, die sich nach den geleisteten Stunden richtet.

Unsere Grants kombinieren unsere beiden wertvollsten Ressourcen – unsere Mitarbeiter und unsere Produkte. Außerdem erhalten gemeinnützige Organisationen, die unsere Welt neu gestalten, finanzielle Unterstützung.

Über das Tableau Service Corps können gemeinnützige Organisationen den Kontakt zu den Mitarbeitern und Partnern von Tableau herstellen, die diesen Organisationen mit ihren Datenkompetenzen zu größerer Effektivität verhelfen möchten.

### Hochschulprogramme von Tableau

Bisher haben die *Hochschulprogramme von Tableau* über eine Million Studierende und Dozenten bei der Nutzung von Tableau in Lehrsälen rund um den Globus unterstützt.

### Tableau Public

Jede Woche werden auf *Tableau Public* mehr als 13.000 neue Visualisierungen von gemeinnützigen Organisationen, Journalisten, Bloggern, politisch Interessierten und vielen anderen veröffentlicht.

## Testen Sie Tableau, um den Unterschied zu erleben



Wir haben mit einem sehr eng gefassten Geschäftsanwendungsfall begonnen, der sich dann schnell erweitert hat. Jeder möchte über Big-Data-Analytics sprechen, doch Tableau macht es einfach.

– ASHISH BRAGANZA, DIRECTOR OF GLOBAL BUSINESS INTELLIGENCE, LENOVO

[Lesen Sie den Kundenbericht](#)

Jetzt haben Sie eine bessere Vorstellung davon, welche Faktoren Tableau zur marktführenden Option für moderne Business Intelligence machen. Die Kunden entscheiden sich wohl vor allem deshalb für Tableau, weil sie die Lösung mit ihren eigenen Daten ausprobieren und den Unterschied dann mit eigenen Augen erleben können. Doch glauben Sie uns und unseren Kunden nicht einfach aufs Wort, sondern überzeugen Sie sich selbst.

**Testen Sie Tableau noch heute.**

[Erste Schritte](#)

# Über Tableau

Tableau ist eine vollständige, integrierte und enterprisefähige visuelle Analytics-Plattform, mit der Benutzer und Unternehmen ihre Daten besser steuern können. Egal ob Tableau auf lokalen Computern oder in der Cloud bzw. in einer Windows- oder Linux-Umgebung ausgeführt wird, die Lösung nutzt stets Ihre vorhandenen Technologie-Investitionen und lässt sich mühelos skalieren, wenn Ihre Datenumgebung verlagert wird und wächst. Nutzen Sie Ihre wertvollsten Ressourcen – Ihre Daten und Ihre Mitarbeiter – mit Tableau auf bestmögliche Weise.

## Weitere Materialien

[Tableau für Unternehmen: IT-Überblick](#)

[The Total Economic Impact™ Of Tableau \(Der wirtschaftliche Gesamtnutzen von Tableau\)](#)

[Wert von Tableau](#)

[Tableau Blueprint](#)

[Tableau vergleichen](#)

[Kundenberichte](#)

[Kostenlose Tableau-Testversion](#)

