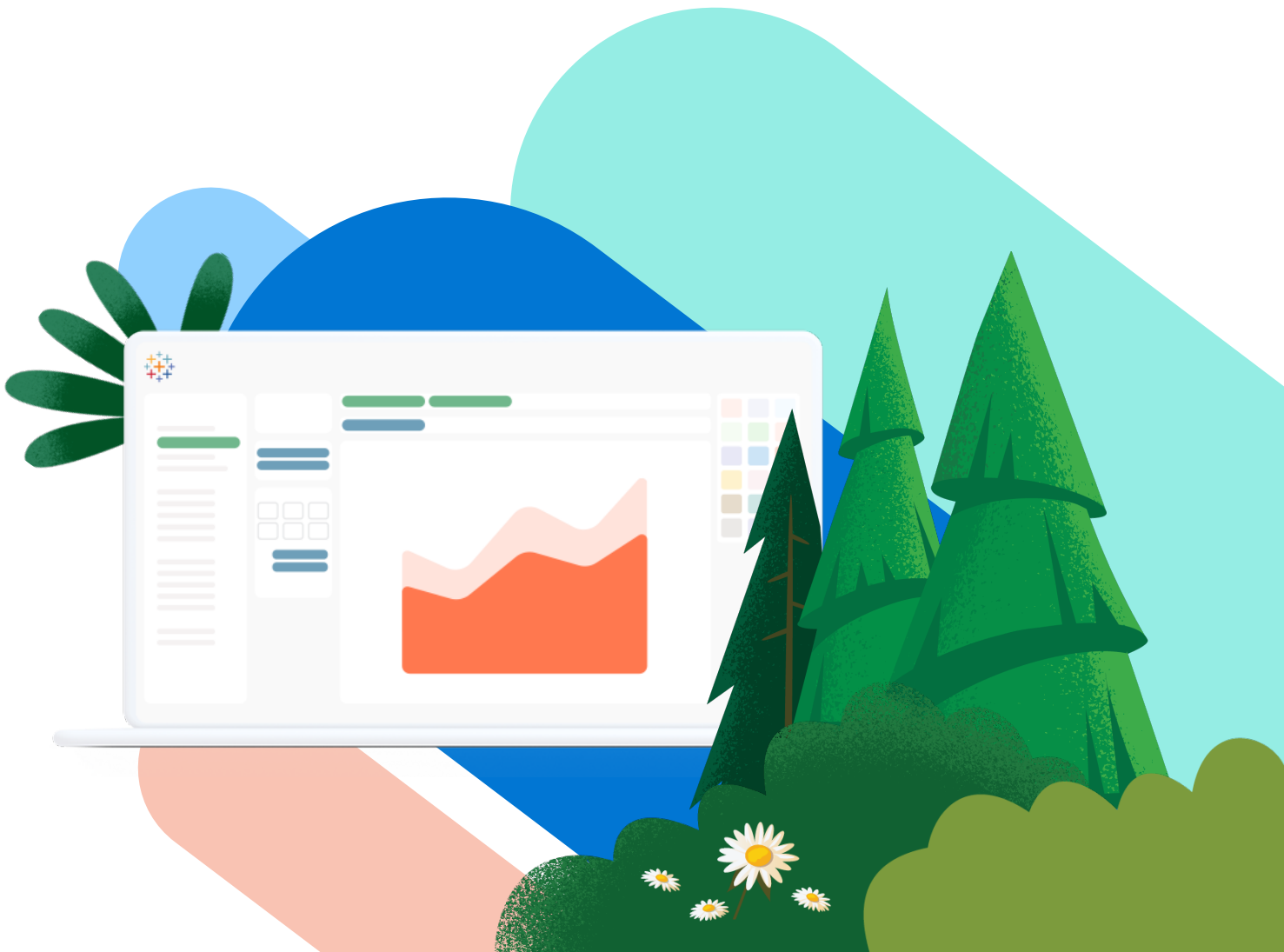




Tableau의 거버넌스

확장 가능한 실시간 셀프 서비스 분석 지원



목차

도입 3

1부

신뢰할 수 있고 관리되는 통합 4

2부

신뢰할 수 있고 관리되는 액세스 6

3부

신뢰할 수 있고 관리되는 감독 8

지금 시작하기 9

Tableau 정보 10





도입

비즈니스 운영 방식에 맞는 거버넌스

모든 사람이 어디서나 데이터에 액세스할 수 있는 환경은 이제 비즈니스에 필수적인 요소입니다. 최소의 투자로 최대의 효과를 낼 필요성과 같이, 오늘날 가장 시급한 비즈니스 과제에 대한 해답은 데이터에 있으며 이를 밝혀내기만 하면 됩니다.

고유하고 시의적절하며 신뢰할 수 있는 데이터라면 직관에 따른 판단을 막고, 실행 가능한 인사이트 제공, 생산성과 효율성 최적화, 전략적 이니셔티브 추진뿐 아니라, 조직에서 급격한 변화에 빠르고 지능적으로 대응하고 다음에 일어날 변화를 예측하는 데도 도움이 됩니다.

그게 바로 많은 조직에서 모든 기술 수준의 사람들을 실시간 데이터와 분석 능력으로 무장시키는 이유입니다. 실행 가능한 실시간 인사이트로 비즈니스 전반에 걸쳐 팀의 역량을 강화하면 팀에서는 새로운 기회를 발굴하고 효율성과 생산성을 높이는 동시에 비용을 절감하고 비즈니스에 대한 완전하고도 신뢰할 수 있는 뷰를 통해 더욱 현명하고 발 빠른 의사 결정을 내릴 수 있습니다.

올바른 규모의 데이터 거버넌스와 분석을 사용하면 IT 및 비즈니스 의사 결정권자가 모두 경직되고 제한적인 액세스에서 벗어나 비즈니스 요구 사항을 바탕으로 적당한 시점에 적절한 사람에게 신뢰할 수 있는 인사이트를 제공하는 민첩하고 현대적이며 비용 효율적인 접근 방식을 수용할 수 있습니다. 성공적인 리더는 데이터 전략을 구현하고 데이터 관리에 투자하고 운영을 간소화하고 있으며, 이제 Customer 360에 도입되는 **Tableau Genie**를 통해 실행 가능한 인사이트를 실시간으로 제공합니다. 이와 같은 접근 방식에는 IT와 비즈니스 의사 결정권자의 협력이 필요합니다.

이 가이드에서는 Tableau의 거버넌스 기능이 다음 세 가지 주요 영역에서 제어, 역할, 반복 가능한 프로세스를 확립하여 신뢰와 확신을 조성하는 방식을 설명합니다.

1부: 통합

2부: 액세스

3부: 감독

JPMORGAN CHASE & CO.

JP Morgan Chase(JPMC)는 Tableau를 채택함으로써 IT 팀이 소유하는 기존 비즈니스 인텔리전스 기반의 데이터 분석 모델에서 비즈니스 팀이 소유하는 셀프 서비스 분석 모델로 전환했습니다. 엄격한 규제가 적용되고 경쟁이 치열한 은행 업계에서, JPMC는 이러한 전환을 통해 급격한 업계 변화에 발맞추어 훨씬 더 큰 성공을 거두기 위한 입지를 확보했습니다. 오늘날, JPMC 전사적으로 500여 개 팀에서 Tableau를 사용하여 엔터프라이즈 거버넌스 및 규정 준수 요구 사항과의 균형을 맞춰 전략적 의사 결정을 내립니다.



1부: 신뢰할 수 있고 관리되는 통합

손쉬운 통합으로 책임감 있게 데이터를 사용하도록 관리하고 한층 더 데이터를 기반으로 하는 조직이 되게 돕습니다.



유엔 세계식량계획(WFP)은 미래 성장을 뒷받침하고 장려하기 위한 공식 거버넌스 전략이 필요하다는 점을 깨달았습니다. WFP 최고 데이터 및 분석 책임자 Prianka Nandy는 "우리는 이러한 거버넌스가 어떤 구조를 갖출 수 있는지 각각의 요소에 대한 뚜렷한 윤곽이 없었습니다." 라고 밝혔습니다. WFP는 Tableau Blueprint를 활용하여 조직 전체에 번성하는 데이터 문화를 뒷받침하는 다양한 기능을 구축하는 과정을 이끌었습니다. "이 순간에도 우리는 데이터를 조직 내에서 강력한 자산으로 만들어 내부적으로 데이터의 수준을 한 단계 끌어올리기 위해 노력하고 있습니다."

Tableau를 사용하면 관리되는 데이터 및 분석 환경에서 진정한 셀프 서비스를 쉽게 배포할 수 있습니다. Tableau는 기존 기술 인프라 및 비즈니스 모델과 잘 작동하므로, 더 광범위한 엔터프라이즈 아키텍처 및 데이터 생태계와 쉽게 통합할 수 있습니다.

Tableau를 사용할 때 Tableau Cloud로 완전히 호스팅되는 SaaS, 또는 Tableau Server로 온프레미스 또는 퍼블릭 클라우드를 선택할 수 있으며, CRM Analytics를 사용하여 Salesforce와 기본적으로 통합됩니다.

기존 기술 투자와 전문 지식을 활용하는 것 외에도, Tableau의 유연한 모델을 사용하면 기본 제공 ID, 보안 및 데이터 액세스 정책으로 조직 표준을 준수하면서 Tableau를 귀사의 환경에 쉽게 통합할 수 있습니다.

Tableau Blueprint를 사용하여 중앙 집중식 관리, 위임 관리, 자체 관리 시나리오에 맞는 거버넌스 프로세스를 생성하십시오.

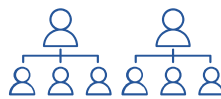
중앙 집중식

- 중앙 집중식 그룹 소유의 데이터 액세스
- 중앙 집중식 그룹 소유의 콘텐츠 작성
- 많은 사람이 콘텐츠를 보고 콘텐츠와 상호 작용할 수 있음



위임

- 훈련된 그룹 소유의 데이터 액세스
- 게시된 데이터 원본 사용 가능
- 게시된 데이터 원본을 기반으로 하는 콘텐츠로, 일부 사용자가 수정할 수 있음



자체 관리

- 인증 프로세스를 사용하는 개방형 데이터 액세스
- 인증 프로세스로 임의의 사용자가 만든 콘텐츠
- 인증 프로세스로 수정 가능한 콘텐츠



1부(계속)

요약:

모든 데이터의 연결, 큐레이션, 관리

우리의 Tableau 배포는 순식간에 늘어났습니다. 2년도 채 지나지 않아 사용자가 20,000명에 달했죠. 이 같은 성공의 원인은 비즈니스 역량 강화 및 더 높은 가시성 확보와 데이터에 대한 신뢰 구축 및 거버넌스 사이에서 올바른 균형을 잡을 수 있었기 때문입니다."

Honeywell

Sherri Benzlock,

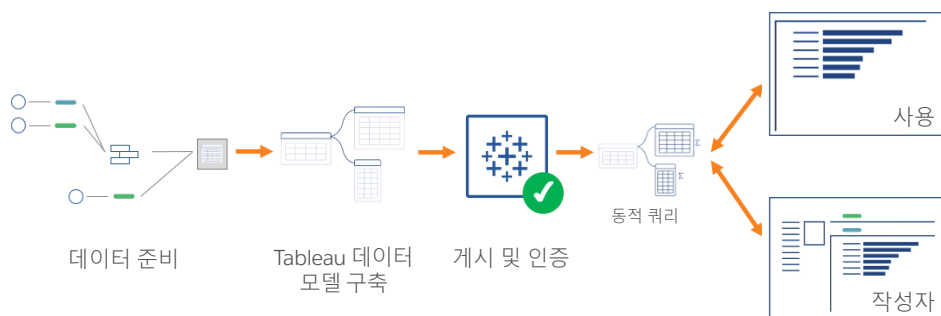
Honeywell 비즈니스 분석
혁신 부문 부사장

Tableau를 사용하여, 조직에서 매일 수집하는 방대한 양의 데이터를 관리하는 동시에 데이터를 신뢰할 수 있고 최신 상태로 관리하는 데 필요한 가시성과 제어 능력을 유지할 수 있습니다.

기존의 비즈니스 인텔리전스(BI) 환경에서, 보안(또는 보안에 대한 인식)은 액세스 권한이 있는 인원수 제한, 시스템의 복잡성, 이를 효과적으로 사용하는 데 필요한 기술을 통해 달성되는 경우가 많습니다. 데이터에 대한 액세스를 제한하면 어느 정도 보안을 제공할 수 있지만, 비즈니스에는 유용한 방법이 아닙니다.

Tableau 거버넌스는 역할과 요구 사항의 변화에 따라 적절한 감독을 보장하는 메커니즘으로 데이터 준비부터 게시와 소비에 이르는 전체 분석 주기에 걸쳐 신뢰할 수 있는 환경을 유지해 줍니다.

분석 기술의 성장과 비즈니스 요구 사항의 변화에 따라, 팀에서는 자연스럽게 더 복잡한 질문을 하고 새로운 추세를 조사하며 선입견에 따른 선부른 추정을 경계합니다. 데이터 탐색에서 콘텐츠 생성과 큐레이션까지, 역할과 요구 사항이 더 유동적이 되고 있습니다. Tableau는 이런 환경 내에서 대응하고 신뢰를 보장하며 동시에 비용은 낮은 수준으로 유지하고자 노력합니다.



Tableau의 독창적인 접근 방식으로 귀중한 메타데이터, 계보, 데이터 품질 알림을 분석 흐름에 바로 표시하여 데이터 관리에 셀프 서비스를 실현하고, 동시에 필요한 가시성, 보안과 거버넌스를 제공합니다.

포괄적인 데이터 관리 기능을 통해 다음이 가능합니다.

- 중앙에서 데이터 리소스를 관리하고 여러 원본의 데이터를 간단히 결합하고 큐레이션할 수 있습니다.
- 데이터 준비, 데이터 모델 구축, 게시 및 인증에 대한 반복 가능한 프로세스를 확립할 수 있습니다.
- 신뢰할 수 있고 관리되는 정확하고 관련성 있는 최신 데이터를 기반으로 사용자가 콘텐츠를 작성하고 소비할 수 있습니다.

2부: 신뢰할 수 있고 관리되는 액세스

고유하며 진화하는 요구 사항에 맞게 액세스를 사용자 지정할 수 있습니다.

Creator는 분석 콘텐츠를 작성합니다. 여기에는 데이터 원본의 설계, 정리 및 큐레이션이 포함되고 비주얼리제이션 및 대시보드의 생성도 포함됩니다.

Explorer는 Creator가 게시한 데이터에 액세스하여 분석할 뿐 아니라, 자신의 대시보드를 만들어 배포할 수도 있습니다. (관리되는 작성)

Viewer는 게시된 비주얼리제이션과 대시보드를 보고 상호 작용할 수 있으며, 이때 콘텐츠를 구독하여 업데이트와 알림을 받을 수 있습니다.

Tableau에서 거버넌스는 라이선스가 있는 사람을 기준으로 단순히 액세스 권한을 부여하는 것 이상의 의미입니다. 적합한 사람이 알맞은 시점에 올바른 데이터를 사용할 수 있도록 보장하는 거버넌스 정책과 절차를 정의해야 합니다. 조직마다 고유한 역할과 책임이 있으므로, Tableau는 플러그 앤 플레이 모델을 신뢰하지 않습니다.

그리고 거버넌스 정책은 사람들이 현실적으로 준수할 수 있어야 효과가 있으므로, Tableau는 조직 구성원의 분석 능력이 향상됨에 따라 정책을 쉽게 조정하고 변경할 수 있게 합니다.

Tableau는 다음과 같은 기능을 통해 사용자 지정 가능한 거버넌스 기능을 제공함으로써, 사람들이 기술 수준에 상관없이 언제든지 데이터를 책임 있게 사용하도록 합니다.

- **관리 위임:** 병목 현상을 줄이기 위해 서버에서 사이트, 프로젝트까지, 범위를 지정하여 관리 작업을 할당합니다.
- **사이트 역할을 통해 콘텐츠 제어:** 라이선스 유형과는 무관하게 기능을 사용자 지정하여 그룹과 사용자가 사용 사례에 필요한 특정 액세스 수준을 활성화할 수 있도록 합니다.
- **지속적인 피드백 제공:** 콘텐츠 소유자는 자신의 콘텐츠에 액세스하여 탐색하고 신뢰할 수 있는 콘텐츠를 소비할 필요가 있는 사용자를 계속해서 세밀하게 지정할 수 있습니다.
- **사용자 기술과 라이선스 유형 일치:** Tableau에는 Creator, Explorer, Viewer의 세 가지 라이선스 유형이 있어, 사용자 기술 및 거버넌스의 필요성(예: 작성 또는 소비)에 맞춰 특정 시점에 알맞은 액세스를 제공할 수 있습니다.
- **데이터의 고유한 요구 사항에 맞게 액세스 사용자 지정:** 데이터 유형마다 거버넌스 요구 사항의 종류가 다르므로, Tableau는 거버넌스가 스펙트럼처럼 다양함을 인식하고 사용자가 액세스 요구 사항을 맞춤 설정할 수 있도록 합니다.



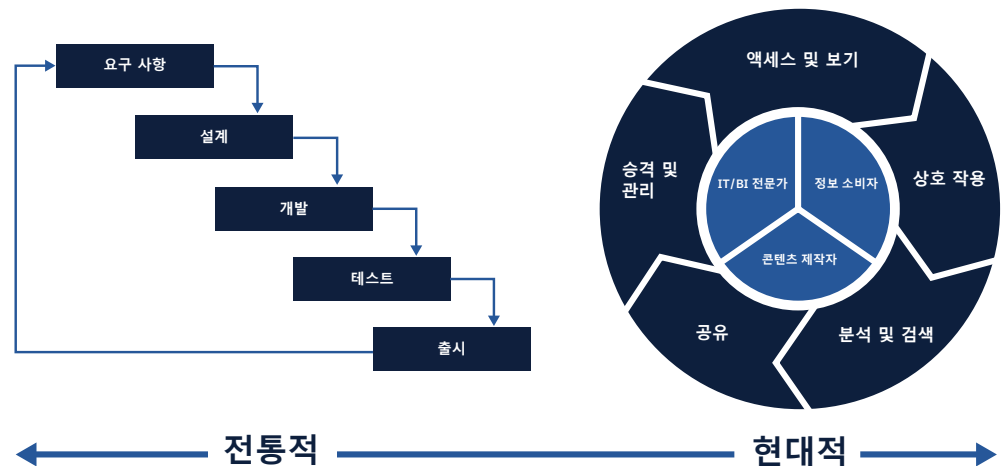
2부(계속)

업무 방식에 맞춰 작동하도록 설계: 어떤 워크플로에도 적합한 거버넌스

Tableau는 [Tableau Blueprint](#)를 통해 규범적인 지침을 제공하여 최신부터 기존까지의 모든 워크플로 유형을 지원합니다. 여기에는 다음 유형이 포함됩니다.

- **최신 워크플로:** 팀의 역량이 강화되어 인증되고 신뢰할 수 있는 실시간 데이터로 스스로 질문하고 답을 찾을 수 있습니다. 그런 다음 팀 내에서 그리고 조직의 다른 부서와 인사이트를 빠르고 쉽게 공유할 수 있습니다.
- **전환 단계의 워크플로:** 기존의 하향식 BI 접근 방식과 시간이 지나면서 분석 기술이 향상됨에 따라 단계적/위임된 책임을 팀에 부여하는 방식을 둘 다 포함합니다.
- **기존 워크플로:** IT 전문가 또는 중앙의 소유자가 하향식 폭포수 접근 방식으로 요구 사항을 수집하고 데이터를 분석하며 정보 소비자를 위한 보고서를 준비합니다.

모든 워크플로 유형 지원





규제가 가장 엄격한 환경에서도 셀프 서비스 분석이 가능합니다. 다시 말해, Tableau를 통해, 메타데이터를 캡처하여 그 데이터에 대한 기록을 제공하는 도구에 표준 플랫폼, 올바른 데이터 제어 및 거버넌스를 갖출 수 있게 되었습니다. 사용자는 IT 부서의 도움을 기다릴 필요가 없기 때문에 Tableau를 좋아하고, IT 부서 역시 사용자의 만족도가 향상되므로 Tableau를 좋아합니다."

JPMORGAN CHASE & CO.

Sriram Belur,

비즈니스 인텔리전스 부문 책임자
Delivery Center,
JPMorgan Chase

3부: 신뢰할 수 있고 관리되는 감독

엔터프라이즈 전체에 데이터 거버넌스에 대한 완전한 가시성을 보장합니다.

조직에서는 내부 정책 및 절차와 전반적인 비즈니스 요구 사항을 준수하고 데이터 및 콘텐츠 관리를 포괄하는 자체 거버넌스 모델(권장 사항부터 확고한 금지 조항까지)을 설계할 수 있습니다.

이 민첩하고 반복적인 접근 방식을 통해 조직 전체에서 사용자의 수용과 참여가 증가함에 따라 귀사에 새로운 비즈니스 요구 사항에 대응할 역량이 생깁니다. 귀사에서 유연성과 통제의 올바른 균형을 정의하므로, 안전하고 관리되며 비용 효율적인 모델을 통해 올바른 데이터가 알맞은 대상자에게 전달되도록 보장하는 감독 권한을 귀사가 갖습니다.

무엇을, 누가, 얼마나 자주와 같이, 사용 현황을 더욱 신속하고 정확하게 파악할 수 있다는 점도 거버넌스 지침을 결정하는 데 도움이 됩니다. 관리자는 Tableau의 미리 구축된 관리 뷰로 시스템, 데이터 및 콘텐츠 수준에서 사용 현황과 패턴을 모니터링하고 쉽게 파악할 수 있으며, 사용자 지정 관리 뷰를 만들어 Tableau 리포지토리 데이터에서 직접 질문에 답할 수 있습니다. 팀에서 데이터를 어떻게 사용하는 있는지에 대한 실시간 정보를 통해, 라이선스 할당 방법과 위험을 최소화하고 예산 활용을 최대화하는 역할에 대해 미래에 대비하는 지침을 얻을 수 있습니다.



PEMCO는 Tableau를 사용하여 진행 중인 모든 보험 청구를 추적하고 모니터링합니다. 청구 건을 추적하기 위해, PEMCO는 오픈 소스 응용 프로그램, 자동화, 대시보드를 결합하여 서버 생태계를 모니터링하고 관리합니다. 이 회사는 Tableau의 사용 권한을 이용하여 항상 관련자만 청구 관련 데이터에 액세스할 수 있도록 합니다. PEMCO에서는 모든 범위의 데이터 및 분석 기능에 하루 24시간 계속 액세스할 수 있어 데이터 수용률이 증가했으며, 이제는 직원 중 50% 이상이 적어도 매월 데이터를 사용합니다. PEMCO의 팀은 모든 하드웨어와 응용 프로그램의 전체 개요뿐 아니라,

감사 및 콘텐츠 구성과 관련된 사용 권한을 제공하는 45개의 Tableau 대시보드의 도움으로 회사의 생태계를 모니터링합니다. 팀은 어떤 문제라도 신속하게 찾아 생산성을 높이고 다운타임을 방지할 수 있습니다.



고객
성공

Tableau를 배포한 이후로, PEMCO는 청구 종결률이 크게 개선되었고 고객 만족도가 더 높아졌다고 말합니다.



우리가 데이터를 보는 방식이라는 거버넌스의 정의가 어느 정도 달라졌습니다. 필요하다면 어떤 데이터라도 구할 수 있는 대신, 데이터의 출처를 보장할 수 없는 셀프 서비스의 개념에서 이제는 표준을 세우고 준수하는 것으로 바뀌었습니다."

Abercrombie & Fitch

Daniel Trimmer,
Daniel Trimmer,
상품 진열 솔루션
수석 관리자
Abercrombie

지금 시작하기

오늘날의 데이터 기반 세계에서 경쟁력을 유지하고 최소의 투자로 최대의 효과를 거두려면 분석에 대해 자동화되고 유연하며 지능적인 접근 방식이 필요합니다. 회사에서 매일 의사 결정을 내리는 방식을 바꾸기란 쉽지 않은 일이지만, 실시간 데이터와 분석, 그리고 셀프 서비스 인사이트를 의사 결정 주기에 통합하면 모든 팀의 모든 사람이 변화하는 환경에서 빠르게 대처하는 데 도움이 될 것입니다.

비즈니스 혁신에 맞게 거버넌스 정책을 재구상할 때, Tableau Blueprint는 신뢰할 수 있는 환경에서 조직 전체로 분석을 확장하기 위한 결정적인 방법론을 제공합니다. 기술 요구 사항과 데이터 환경이 계속 진화함에 따라, Tableau Blueprint는 신뢰할 수 있고 관리되는 환경에서 이를 수행하는 방법을 보여줍니다.

거기에 Salesforce Customer 360을 위한 고객 데이터 플랫폼인 Tableau Genie를 사용해 실시간 데이터의 힘을 더하십시오. 이로써 좀 더 개인화된 환경과 어디서나 데이터를 바탕으로 행동하는 능력으로 고객 마법에 이를 수 있습니다.



방법 알아보기

TABLEAU BLUEPRINT

데이터 기반 조직에 이르는 방법론
Tableau Blueprint 평가를 받고
방법을 알아보십시오.

Tableau Blueprint 리소스

[최신 분석 워크플로우](#)

[Tableau의 거버넌스](#)

[Tableau 거버넌스 모델](#)

TABLEAU GENIE

이제는 실행 가능한 엔드 투 엔드
분석으로 변화의 속도에 맞춰 의사
결정을 내리고 성공을 거두십시오.



실시간으로 인사이트 제공

Salesforce Customer 360을 위한 고객 데이터 플랫폼인 Tableau Genie로 실시간 데이터의 힘을 활용해 보십시오. 변화하는 환경에서 모든 팀의 모든 사람이 빠르게 대처하도록 지원하십시오. 모든 클라우드상에서 신뢰할 수 있는 분석과 고객에 대한 단일 뷰를 통해 수익을 증대하십시오.

- 모든 데이터에 대한 자동화된 분석
- 지능적인 예측 분석
- 공동 작업에 적합한 실시간 인사이트

자세히 알아보기

TABLEAU GENIE



Tableau 정보

Tableau는 사람들이 데이터를 보고 이해할 수 있도록 지원합니다. 세계를 선도하는 분석 플랫폼인 Tableau는 강력한 AI와 데이터 관리 및 협업 기능을 갖춘 시각적 분석을 제공합니다. 개인부터 모든 규모의 조직에 이르는 전 세계 고객이 Tableau의 고급 분석을 애용하며 데이터 기반의 영향력 있는 의사 결정에 그 힘을 활용하고 있습니다. 자세한 내용은 tableau.com을 방문하십시오.

Tableau는 또한 비즈니스와 고객 데이터에 대한 공유 뷰를 연결해 주는 고객 관계 관리(CRM) 플랫폼인 Salesforce Customer 360과 통합됩니다. 이로써 각 부서에서 워크플로에 직접 내장된 가장 강력하고 포괄적이며 직관적인 분석 기능에 액세스할 수 있습니다. 고객 데이터를 중심으로 업무를 처리하면 고객 및 직원과의 관계를 증진할 수 있습니다.

